

Identificació de l'element

Denominació: SON GUAL (COVA DE S'ARENA)

Clau: 21/09

Codi: INC- A006

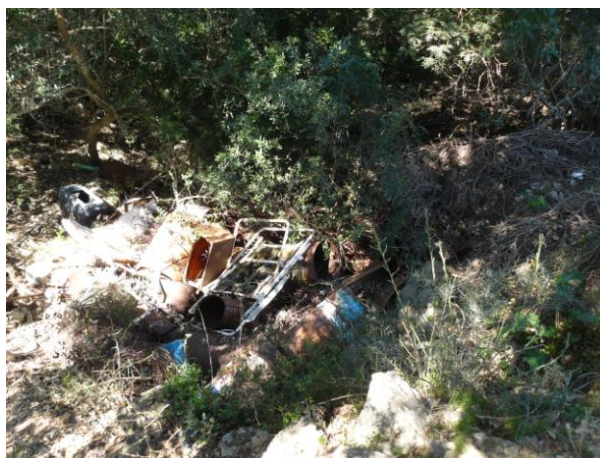
Grau de protecció: A1 (BIC)

Tipologia: -

Ús actual: en desús

Autoria: -

Estil o corrent: -



Identificació espacial

Municipi: Inca

Situació: el jaciment es troba en el marge dret de l'inici del camí que condueix a Son Gual, completament tapada per vegetació i fems. (Polígon 7; Parcel·les: 351, 353)

Coordenades UTM: X: 495400 / Y: 4396190

Altitud: 90 m

Entorn: rural. Per arribar al jaciment s'han de passar les barreres del camí de la Finca de Son Gual. Immediatament després, uns 50 m a mà dreta, en una petita zona boscosa aturonada envoltada de terres d'aprofitament agrícola, es troba un abocador de fems. Sota l'abocador s'ubica la cova, a la qual no s'ha pogut accedir degut al fems i la vegetació que la cobreix.

Referència cadastral: 07027A007003510000XR / 07027A007003530000XX

Notes històriques

Mascaró Pasarius (1968: pàg. 314) diu que *“en su inmediación exterior se han hallado fragmentos de cerámica antigua”*.

Descripció de l'element

Descripció estructures: no localitzades. L'abocador de fems i la espessa cobertura vegetal de l'entorn han fet impossible l'accés a la cova. Després de prospectar l'entorn immediat no s'han evidenciat restes materials (ceràmica, indústria lítica, ossos, etc) que permetin fer una aproximació a les característiques cronològiques i funcionals de la cova. En l'anterior actualització de la Carta Arqueològica del Terme Municipal d'Inca tampoc es va poder accedir al jaciment.

Cronologia: -

Criteris de datació: -

Classificació general: jaciment arqueològic

Accessibilitat: vehicle ordinari

Funcionalitat: no s'ha pogut determinar

Materials i tècniques de construcció: -

Bibliografia

Macaró Pasarius, J.: “Notas de arqueología de Cataluña y Baleares. Inca, Mancor del Valle, Selva”, a *Ampurias* 30. Pág. 314. Barcelona, 1968.

Estat de conservació

Estat de conservació: dolent. No hi ha restes visibles. Desaparegut.

Causes del deteriorament: abocador de fems, vegetació, tasques agrícoles, erosió de la pendent natural del terreny.

Defectes de conservació: no se poden observar les estructures.

Perills eventuais: abocador de fems, tasques agrícoles, vegetació que creix sobre la cova.

Treballs realitzats: -

Protecció de l'element

Grau de protecció: A1

Protecció proposada: conservació integral

Usos permesos: investigació i divulgació del patrimoni

Elements destacats a preservar: -

Intervencions preferents i admissibles: neteja del fems i la vegetació per tal de localitzar la cova. Una vegada localitzada s'hauran de determinar les estratègies d'actuació a seguir, en funció de l'estat de conservació i la importància de les restes.

Propietat: particular

Classificació del sòl: rústic (SRG)

Protecció existent: inventariat (31-3-1967) i declarat B.I.C. en el B.O.E., Decret 2563/1966 en data de 10-09-1966.

Altres / Observacions: A la carta arqueològica del terme municipal d'Inca apareix amb el codi 21/09

Zona de protecció de l'element

Àmbit d'influència:

Definició de les intervencions preferents sobre l'entorn de l'element:

Plànol de delimitació de l'àmbit d'influència:

Galeria



Plànol de situació

