

**Identificació de l'element**

**Denominació:** SON ALEGRE (SES COVES)

**Clau:** 21/23

**Codi:** INC- A017

**Grau de protecció:** A1 (BIC)

**Tipologia:** cova artificial

**Ús actual:** en desús

**Autoria:** -

**Estil o corrent:** -



**Identificació espacial**

**Municipi:** Inca

**Situació:** el jaciment es troba en la vessant d'un turó envoltat de terres de cultiu, dins la Finca de Son Alegre (Polígon: 5 / Parcel·la: 37 )

**Coordenades UTM:** X: 498878 / Y: 4394484

**Altitud:** 49 m

**Entorn:** rural. Per accedir al jaciment s'ha d'entrar dins la Finca de Son Alegre. Des del camí d'accés a les cases es pot veure la cova, ubicada en la vessant d'un petit turó boscós al final de la zona de conreu.

**Referència cadastral:** 07027A005000370000XT

### Notes històriques

Mascaró Pasarius (1968: pàg. 314), al descriure el jaciment, fa referència a l'existència d'una sèrie de coves artificials, de les quals només s'ha localitzat una.

### Descripció de l'element

**Descripció estructures:** cova artificial ubicada en els terrenys de la Finca de Son Alegre, en una zona boscosa, envoltada de lledoner, ullastre i mata.

L'accés es fa a partir d'un petit corredor d'entrada, de 2,5 m de longitud per 1,20 d'amplària. Aquest passadís està delimitat en la part esquerra per una paret de pedra en sec amb lleuger talús, adaptant-se a la pendent natural del terreny, en un paredat antic o rústic de junta poc closa format per pedres maassenques irregulars, en brut, i presenta una alçada mitjana de 1,7m. La paret dreta del corredor està excavada en la roca, al igual que el portal d'entrada a la cova.

La porta, allindada horitzontal de forma quadrangular, té una altura de 1,30 m i una amplària de 1,10 m.

La cambra de l'interior de la cova presenta planta ovalada, de 3 metres aproximats de diàmetre i uns 2 m d'altura. Tant les parets com el sostre han estat excavats en la roca. En la paret esquerra s'ha documentat un petit nínxol rectangular, excavat també en la roca natural.

No s'han pogut determinar les característiques tipològiques del paviment de l'interior del monument, que apareix completament colmatat de terra i excrements d'animals, ja que en l'actualitat la cova s'utilitza com a refugi del ramat oví.

No s'ha localitzat material arqueològic associat a l'assentament (ceràmica, restes òssies, material lític) que permeti una adscripció cronològica i funcional acurada, encara que la tipologia de la cova permet apuntar a que es tractaria una cova d'enterrament pretalaiòtica, de l'Edat del Bronze.

**Cronologia:** Prehistòria. Època pretalaiòtica (Edat del Bronze)

**Criteris de datació:** estructures

**Classificació general:** jaciment arqueològic

**Accessibilitat:** vehicle ordinari fins a les cases i després 5 min a peu.

**Funcionalitat:** funerària

**Materials i tècniques de construcció:** -

### Bibliografia

Macaró Pasarius, J.: "Notas de arqueología de Cataluña y Baleares. Inca, Mancor del Valle, Selva", a *Ampurias* 30. Pág. 314. Barcelona, 1968.

### Estat de conservació

**Estat de conservació:** bona. Manquen alguns dels elements estructurals del monument però es possible la reconstrucció hipotètica

**Causes del deteriorament:** feines agrícoles, privades. Ramaderia. Reutilitzacions

**Defectes de conservació:** estructures

**Perills eventuais:** obres privades. Vegetació que creix sobre el sostre de la cova i pedres acumulades sobre el mateix, que pot provocar l'enfonsament de l'estructura.

**Treballs realitzats:** -

### Protecció de l'element

**Grau de protecció:** A1

**Protecció proposada:** conservació integral

**Usos permesos:** investigació i divulgació del patrimoni

**Elements destacats a preservar:** -

**Intervencions preferents i admissibles:** limitació d'usos agrícoles i ramaders. Neteja de la vegetació i les pedres que s'han acumulat sobre l'estructura. Tancament per evitar l'entrada d'animals. Excavació arqueològica.

**Propietat:** particular

**Classificació del sòl:** rústic (ANEI)

**Protecció existent:** declarat B.I.C. en el B.O.E. Decret 2563/1966, amb data de 10-09-1966. Inventariat, el 31-03-1967

**Altres / Observacions:** A la carta arqueològica del terme municipal d'Inca apareix amb el codi 21/23

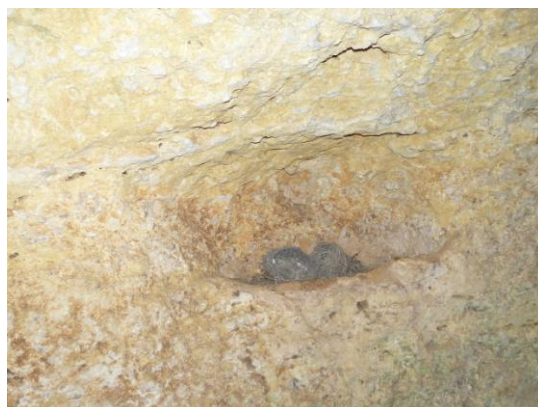
Zona de protecció de l'element

**Àmbit d'influència:**

**Definició de les intervencions preferents sobre l'entorn de l'element:**

**Plànol de delimitació de l'àmbit d'influència:**

Galeria



Plànol de situació

