

Identificació de l'element

Denominació: CASETA I POU

Clau: -

Codi: INC-F064

Grau de protecció: C per a la caseta;
A2 per al coll del pou



Tipologia: caseta

Ús actual: en desús

Autoria: -

Estil o corrent: tipologia popular

Identificació espacial

Municipi: Inca

Situació: Passolet (polígon 12 parcel·la 33)

Coordenades UTM: X: 494394 / Y: 4395127

Altitud: 88 m

Entorn: rural

Referència cadastral: 07027A012000330000XY / 07027A012004870000XT

Notes històriques

Descripció de l'element

Descripció estructures: pou que es situa en una finca de conreu entre el camí vell de Sineu i el camí vell de Llubí i paral·lel al camí vell de Muro. Presenta coll circular de pedra en verd, d'un metre d'alt per un metre d'ample, aproximadament; té dues columnes de blocs de ciment que sustenten un travesser en mal estat de conservació.

Rere el pou hi ha una caseta d'una sola planta, amb dues vessants i una estructura adossada, també d'una planta i dues vessants, però d'alçada un poc menor que la principal. Es poden veure, a la façana principal dos portals de llinda, un a cada cos.

La caseta presenta murs de paredat en verd, mentre que el cos auxiliar es troba referit.

Cronologia: contemporània (segles XIX -XX)

Criteris de datació: estructurals

Classificació general: bé etnològic

Accessibilitat: a peu

Funcionalitat: habitatge temporal i emmagatzement i extracció d'aigua

Materials i tècniques de construcció: pedra, morter, ciment i teula àrab; en tècnica de paredat en verd (per a la caseta) i en sec per al coll del pou

Bibliografia

Estat de conservació

Estat de conservació: regular

Causes del deteriorament: erosió, abandonament

Defectes de conservació: mal estat del travesser de fusta, desaparició de la corriola

Perills eventuais: esbucament de certes parts per del coll del pou falta de manteniment, presència de vegetació

Treballs realitzats: substitució dels brancals del pou per dos blocs de ciment

Protecció de l'element

Grau de protecció: C per a la caseta; A2 per al coll del pou

Protecció proposada: conservació parcial de la caseta i conservació íntegra del coll del pou

Usos permesos: els mateixos de la zona o els que es detallen en el Pla General d'Ordenació urbana (PGOU), d'acord a la seva qualificació

Elements destacats a preservar: -

Intervencions preferents i admissibles: tasques de manteniment, conservació, consolidació i neteja del pou. Substitució dels dos blocs de ciment per altres materials més adients.

Per a la caseta, s'haurà de conservar la façana principal i laterals de la caseta, així com les seves pautes constructives, que inclouen la conservació dels enllestits, la tipologia de la coberta i la preservació del caràcter aïllat i de l'ambient agrícola del seu entorn. Possibilitat d'ampliació, sempre que el PGOU ho permeti, per la part posterior de l'edifici, respectant la tipologia, acabats i composició de volums de l'actual edificació. Manteniment de les dues alçades de la coberta, ja que aquesta distingeix entre el cos original i l'afegit.

Eliminació de la vegetació que creix al voltant del conjunt.

Propietat: particular

Classificació del sòl: rústic (SRG)

Protecció existent: -

Altres / Observacions:

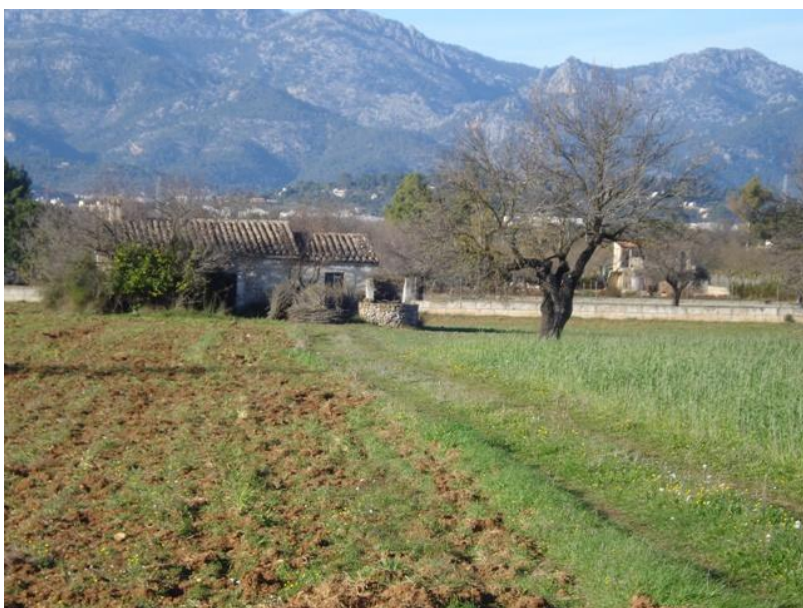
Zona de protecció de l'element

Àmbit d'influència:

Definició de les intervencions preferents sobre l'entorn de l'element:

Plànol de delimitació de l'àmbit d'influència:

Galeria



Plànol de situació

