

**Identificació de l'element**

**Denominació:** CASA URBANA C/ DE LA MOSTRA, 6, 8 i 10

**Clau:** A-096

**Codi:** INC- D051

**Grau de protecció:** B

**Tipologia:** casa de poble

**Ús actual:** habitatges

**Autoria:** promotor Domingo Alzina Jaume

**Estil o corrent:** historicista



**Identificació espacial**

**Municipi:** Inca

**Situació:** C/ de la Mostra, 6, 8 i 10

**Coordenades UTM:** X: 492619 / Y: 4397050

**Altitud:** 121 m

**Entorn:** urbà

**Referència cadastral:** 2670102DD9927S0001HZ / 2670102DD9927S0002JX /  
2670102DD9927S0003KM / 2670102DD9927S0004LQ / 2670102DD9927S0005BW /  
2670102DD9927S0006ZE

### Notes històriques

Habitatge construït al 1824 pel promotor Domingo Alzina Jaume. L'edifici pertanyia a l'antiga família de Can Siquier.

A partir d'un pacte entre l'ajuntament i Can Siquier, a finals del segle XIX, es va decidir que aquests agafarien l'antic carrer "Del Alba" a canvi de donar sortida, des de casa seva, a la que seria Plaça Mallorca.

### Descripció de l'element

**Descripció estructures:** edifici entre mitgeres, alineada al carrer, la façana del qual segueix un esquema simètric. La planta baixa, amb un sòcol de pedra viva, està composta per cinc obertures; la central, el portal d'accés d'arc pla; i les laterals, portasses amb un arc carpanell molt rebaixat i vans rectangulars de llinda on s'obren unes petites finestres enreixades a la part superior. A la planta noble, cinc finestres balconeres, amb trencaigües de frontó semicircular sobre carteles, que s'articulen en dos balcons de ferro forjat, on la central queda sense balcó. Al pis superior, cinc finestres rectangulars, a sobre de les que trobem una cornisa dentellada en voladís que acaba amb una teulada de teula àrab a doble vessant.

No s'ha pogut accedir al seu interior.

**Cronologia:** contemporània (1824)

**Criteris de datació:** documental

**Classificació general:** arquitectura civil

**Accessibilitat:** a peu

**Funcionalitat:** habitatge plurifamiliar

**Materials i tècniques de construcció:** pedra, ferro i teula àrab. A causa del referit no podem apreciar el material constructiu del mur; carreus de pedra viva i referit

### Bibliografia

Rayó Bennàssar, P.: *Itineraris urbans per la Ciutat d'Inca*. Ajuntament d'Inca, 1993. P. 110.

### Estat de conservació

**Estat de conservació:** bo

**Causes del deteriorament:** pas dels vehicles (pol·lució)

**Defectes de conservació:** -

**Perills eventuais:** reformes actuals

**Treballs realitzats:** no es coneixen

### Protecció de l'element

**Grau de protecció:** B

**Protecció proposada:** conservació estructural de l'edifici

**Usos permesos:** els mateixos de la zona o els que es detallen en el Pla General d'Ordenació urbana (PGOU), d'acord a la seva qualificació

**Elements destacats a preservar:** -

**Intervencions preferents i admissibles:** tasques de manteniment i conservació de la façana, coberta i estructura de l'edifici. Neteja de la façana i consolidació o restauració dels elements decoratius d'aquesta.

A l'interior es podran dur a terme obres de reforma però, abans de concedir la llicència, serà necessari un informe previ, per part d'un tècnic de patrimoni, que avaluï que no hi ha restes de valor, o que es concreti quins elements s'han de conservar. El projecte que s'autoritzi haurà de recollir les directius d'aquest informe.

**Propietat:** particular

**Classificació del sòl:** urbà

**Protecció existent:** element inclòs en l'anterior catàleg de patrimoni del municipi, realitzat el 1998.

**Altres / Observacions:**

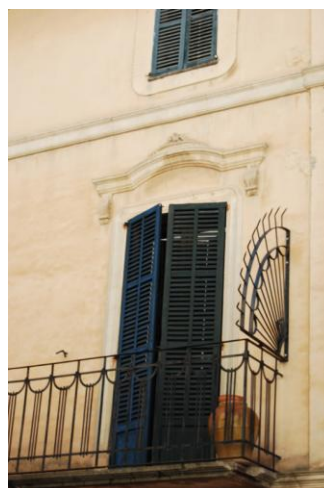
Zona de protecció de l'element

Àmbit d'influència:

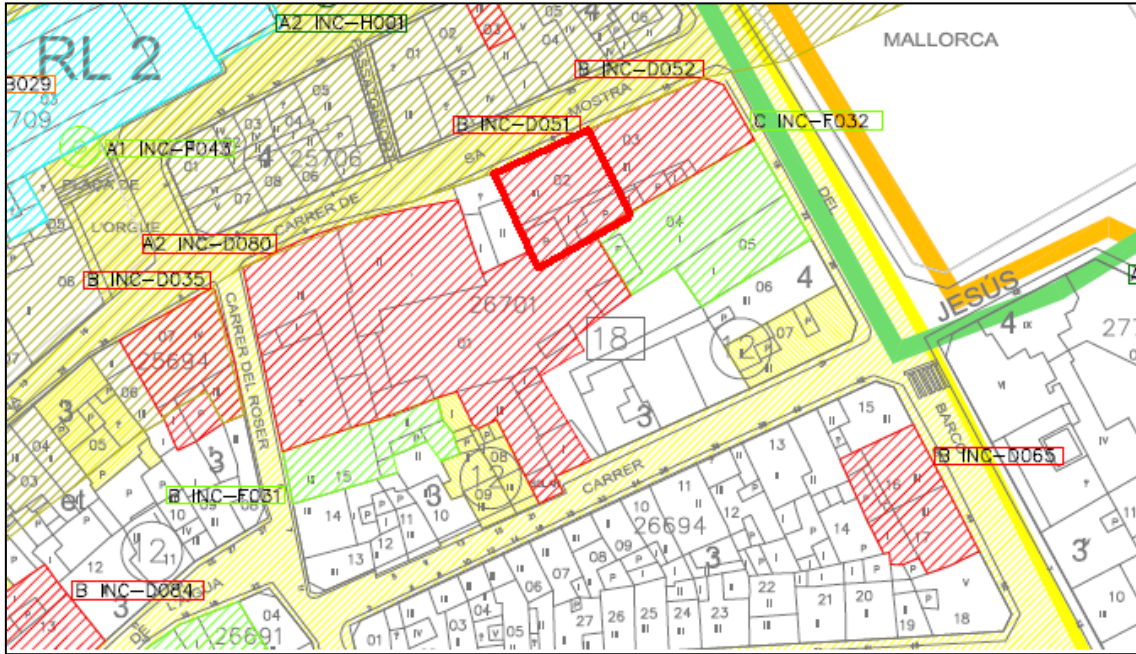
Definició de les intervencions preferents sobre l'entorn de l'element:

Plànol de delimitació de l'àmbit d'influència:

Galeria



Plànol de situació



 Element a protegir