

Identificació de l'element

Denominació: ANTIGA GERRERIA DE CAN PIRITIS

Clau: A-113

Codi: INC- D068

Grau de protecció: C

Tipologia: casa de poble

Ús actual: habitatge

Autoria: Miquel Martorell, mestre d'obres

Estil o corrent: tipologia tradicional amb detalls del Modernisme popular



Identificació espacial

Municipi: Inca

Situació: c/ de Son Nét, 21

Coordenades UTM: X: 492768 / Y: 4396747

Altitud: 117 m

Entorn: urbà

Referència cadastral: 2767527DD9926N0001AL

Notes històriques

Casal construït al 1909 pel mestre d'obres Miquel Martorell. El promotor va ser Bartomeu Tortella Llinàs.

Descripció de l'element

Descripció estructures: casa entre mitgeres. Presenta un cos central de planta baixa i dos pisos i dos cossos laterals de planta baixa i un pis.

El cos central està emmarcat per dues faixes motllurades de cadenes d'angle ressortides. La façana està composta per un sòcol encoixinat a la part inferior i per carreus de marès a la resta de la façana. Els pisos estan dividits per diferents línies d'imposta motllurades. Les brancalades de les obertures estan ressaltades, donant lloc a un joc de llum i ombra. Les obertures de la planta baixa són tres: dues finestres rectangulars laterals i un portal d'accés central, tot de llinda. Al pis superior trobem tres obertures; la central, un balcó amb una volada de pedra recolzada sobre permòdols i amb un arrambador de forja; i les laterals, finestres que tenen al seu ampitador ornamentació de ceràmica a mode de mosaic de diferents colors. Al segon pis, tres obertures; dues de les quals són dobles finestres i la central està composta per tres, sota les que també trobem un ampitador ornat amb ceràmica de colors. Tot està capçimat per una teulada de teula àrab.

Els cossos laterals presenten la mateixa morfologia: a la planta baixa, un portal d'arc pla i una portassa i al primer pis, una finestra balconera. El seus paraments són llisos, a excepció de la part inferior on es perllonga el sòcol encoixinat del cos central i de la separació de les dues altures amb la cornisa motllurada.

Cronologia: contemporània (1909)

Criteris de datació: documentals i estilístics

Classificació general: arquitectura civil

Accessibilitat: a peu

Funcionalitat: habitatge i antiga gerreria

Materials i tècniques de construcció: marès, ferro, ceràmica, referit que no ens deixa veure els materials constructius dels murs del cossos laterals i teula àrab; paredat de marès i referit

Bibliografia

Rayó Bennàssar, P.: "L'arquitectura a Inca durant el segle XX (1900-1940)", a *I Jornades d'estudis locals: Inca*. Ajuntament d'Inca, 1994. p. 228.

Estat de conservació

Estat de conservació: bo

Causes del deteriorament: -

Defectes de conservació: -

Perills eventuais: reformes actuals

Treballs realitzats: sembla que han referit i pintat els cossos laterals

Protecció de l'element

Grau de protecció: C

Protecció proposada: conservació parcial del casal: façana i primera crugia

Usos permesos: els mateixos de la zona o els que es detallen en el Pla General d'Ordenació urbana (PGOU), d'acord a la seva qualificació

Elements destacats a preservar: la façana, amb la decoració de trencadís situat baix les finestres.

Intervencions preferents i admissibles: manteniment i conservació de la façana i de l'estructura del primer aiguavés del casal.

A l'interior, es podran dur a terme obres de reforma però, abans de concedir la llicència, serà necessari un informe previ, per part d'un tècnic de patrimoni, que avaluï que no hi ha restes de valor, o que es concreti quins elements s'han de conservar. El projecte que s'autoritzi haurà de recollir les directius d'aquest informe.

Propietat: particular

Classificació del sòl: urbà

Protecció existent: element inclòs en l'anterior catàleg de patrimoni del municipi, realitzat el 1998.

Altres / Observacions:

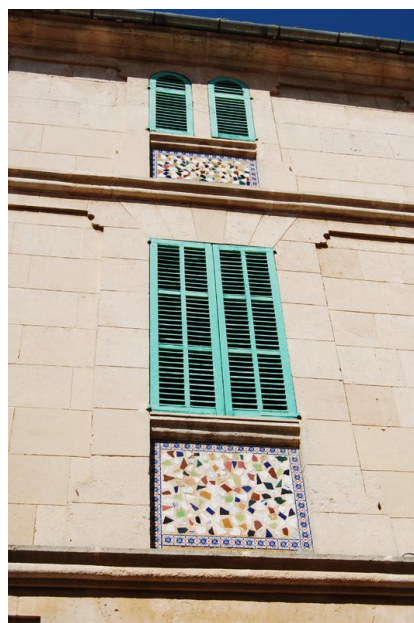
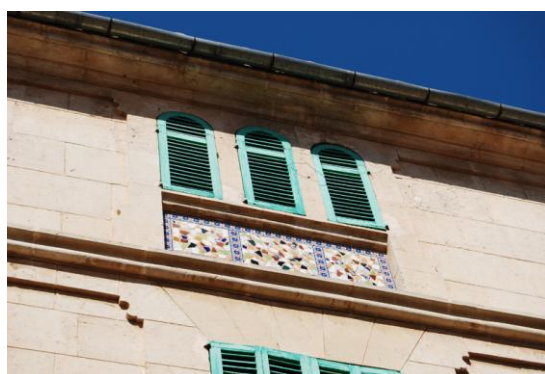
Zona de protecció de l'element

Àmbit d'influència:

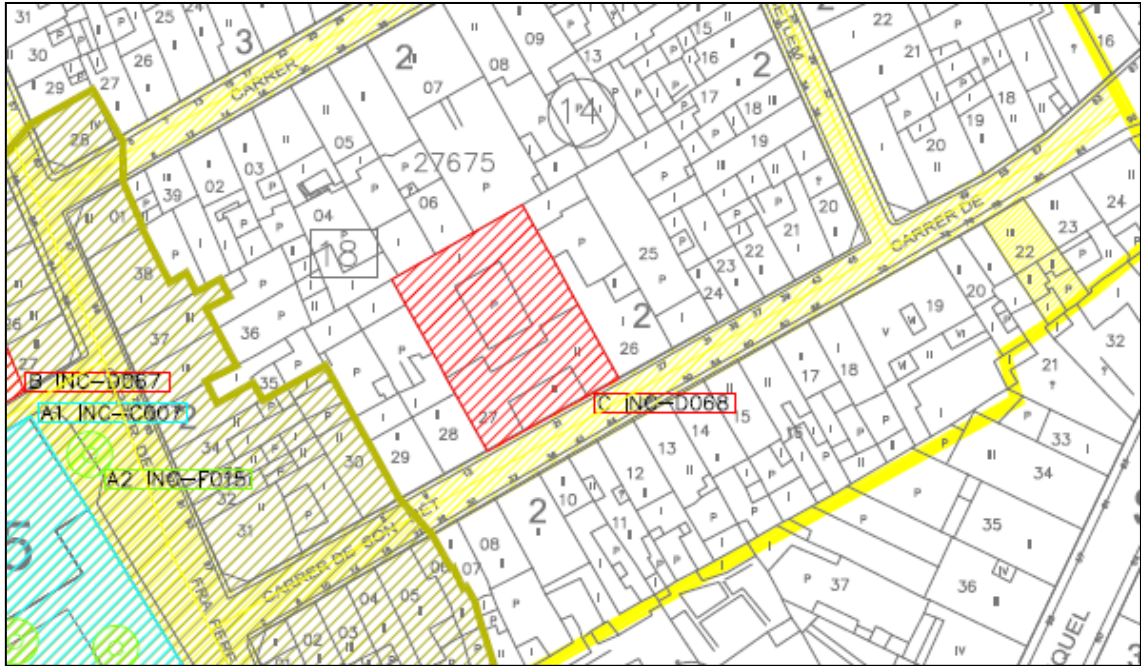
Definició de les intervencions preferents sobre l'entorn de l'element:

Plànol de delimitació de l'àmbit d'influència:

Galeria



Plànol de situació



 Element a protegir