

**Identificació de l'element**

**Denominació:** CELLER CAN MARRON

**Clau:** A-073

**Codi:** INC-F027

**Grau de protecció:** B

**Tipologia:** celler

**Ús actual:** restaurant

**Autoria:** -

**Estil o corrent:** tipologia tradicional, amb elements barrocs i noucentistes



**Identificació espacial**

**Municipi:** Inca

**Situació:** C/ del Rector Rayó, 7

**Coordenades UTM:** X: 4924504/ Y: 4396695

**Altitud:** 127 m

**Entorn:** urbà

**Referència cadastral:** 2569712DD9926N0001YL / 2569712DD9926N0002UB / 2569712DD9926N0003IZ

**Notes històriques**

Antigament, en el s. XVII, aquest carrer es deia C/ de L'Oca.

### Descripció de l'element

**Descripció estructures:** edifici entre mitgeres de planta baixa i pis. La planta baixa presenta un portal allindanat amb brancalades i graó de pedra viva, amb els brancals que presenten una base i dues motlures a mode de capitell amb decoració d'estilització vegetal; la llinda té estilització conopial i sobre ella es veu una motlura que actua com a trencaaigües. A la dreta es pot veure una finestra rectangular amb ampit motllurat i part de les brancalades de pedra viva. Aquesta presenta diferents modificacions, tant en alçada com en amplada (s'observa una llinda amb estilització conopial). El primer pis presenta dues finestres rectangulars alineades amb les obertures de planta baixa amb brancalades i ampit motllurat.

A l'interior s'accedeix mitjançant una escala descendent; l'espai es configura per tres crugies i pati al fons; el forjat de les primers dues crugies està format per biguetes a escaire de la façana; la tercera crugia amb biguetes paral·leles a la façana. A la paret de l'esquerra hi ha un arc condemnat que possiblement comunicava amb Ca Na Porxo. El terra és de trespol de morter de calç i macolí. Es conserven quatre bótes congrenyades i diversos estris.

**Cronologia:** moderna (s. XVII)

**Criteris de datació:** sobre del portal hi ha una bella decoració en forma de rombe. És segurament un element del segle XVII.

**Classificació general:** bé etnològic

**Accessibilitat:** amb vehicle ordinari, a peu

**Funcionalitat:** restaurant

**Materials i tècniques de construcció:** façana de parament de carreus de pedra viva coronat per cornisa, filada de teules girades i cap de teulada. Paviment de l'interior de morter de calç i macolí.

### Bibliografia

Pieras, G.: *Breu Història d'Inca*. Ajuntament d'Inca, 1986

Rayó, P.: *Itineraris urbans per la Ciutat d'Inca*. Ajuntament d'Inca, 1993

### Estat de conservació

**Estat de conservació:** aparentment en bon estat de conservació

**Causes del deteriorament:** -

**Defectes de conservació:** -

**Perills eventuais:** transformació de l'espai

**Treballs realitzats:** a principis del segle XX es va obrir l'espai diàfan del celler i, possiblement, es va afegir la tercera crugia.

### Protecció de l'element

**Grau de protecció:** B

**Protecció proposada:** conservació estructural de l'edifici

**Usos permesos:** els mateixos de la zona o els que es detallen en el Pla General d'Ordenació urbana (PGOU), d'acord a la seva qualificació

**Elements destacats a preservar:** les bótes congrenyades i la resta d'estris

**Intervencions preferents i admissibles:** conservació del volum, l'estructura, les façanes i les cobertes i potenciar la diafanitat de l'espai del celler. Evidenciar l'arc diafragma.

A l'interior, es podran dur a terme obres de reforma però, abans de concedir la llicència, serà necessari un informe previ, per part d'un tècnic de patrimoni, que avaluï que no hi ha restes de valor, o que es concreti quins elements s'han de conservar. El projecte que s'autoritzi haurà de recollir les directius d'aquest informe.

Conservar les quatre grans botes congrenyades i una col·lecció de romanets i utilitatge tradicional propi dels cellers.

**Propietat:** particular

**Classificació del sòl:** urbà

**Protecció existent:** element inclòs en l'anterior catàleg de patrimoni del municipi, realitzat el 1998.

**Altres / Observacions:**

### Zona de protecció de l'element

**Àmbit d'influència:**

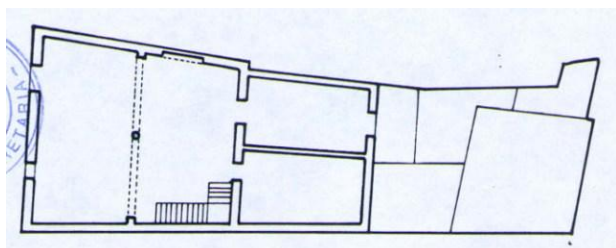
Definició de les intervencions preferents sobre l'entorn de l'element:

Plànol de delimitació de l'àmbit d'influència:

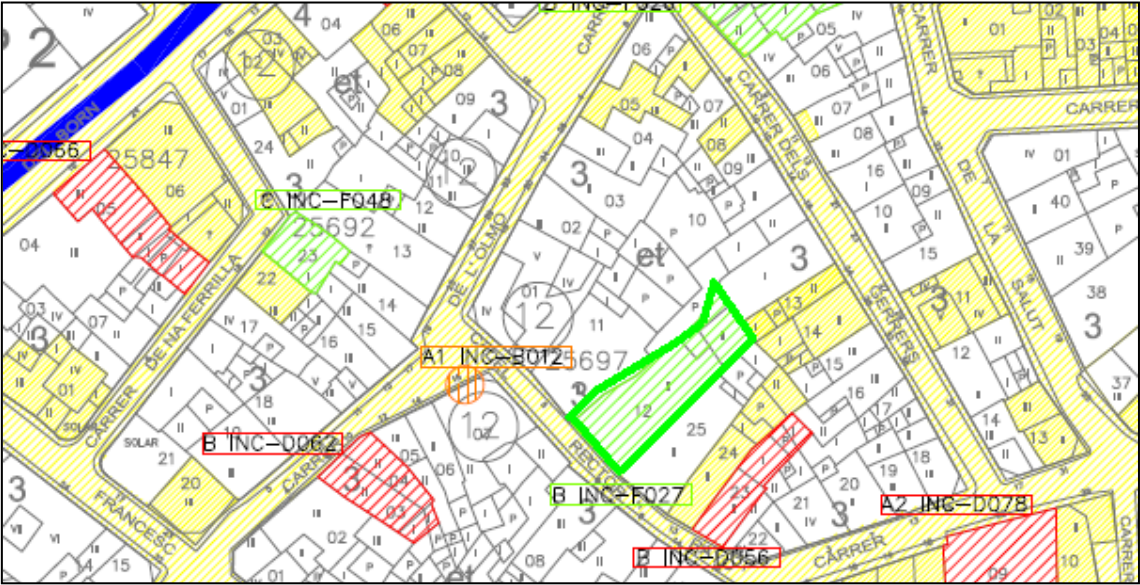
Galeria




Fotografies extretes del catàleg anterior



Plànol de situació



 Element a protegir