

Identificació de l'element

Denominació: CONFITERIA PRATS (CAN DELANTE)

Clau: A-009

Codi: INC- G002

Grau de protecció: B

Tipologia: comerç

Ús actual: comerç

Autoria: -

Estil o corrent: estil regionalista



Identificació espacial

Municipi: Inca

Situació: C/d'Antoni Rubí, 4

Coordenades UTM: X: 492425 / Y: 4397033

Altitud: 128 m

Entorn: urbà

Referència cadastral: 2470901DD9927S0001OZ / 2470901DD9927S0002PX /
2470901DD9927S0003AM / 2470901DD9927S0004SQ / 2470901DD9927S0005DW

Notes històriques

Descripció de l'element

Descripció estructures: edifici de grans dimensions, situat a la cantonada del carrer d'Antoni Rubí amb el carrer Major i també amb el carrer Hostals. Presenta semisoterrani, planta baixa, tres pisos i un darrer a mode de porxo. Les obertures de totes les façanes es distribueixen simètricament sobre les façanes.

A la planta baixa presenta, en el carrer d'Antoni Rubí, el portal de llinda d'accés als habitatges i tres finestres, amb els corresponents respiralls del semisoterrani baix aquestes. Ja en el xamfrà amb el carrer Major podem veure dos portals de llinda, d'accés a la confiteria, i dos mostradors, també amb els respiralls baix aquests. Al primer pis, un balcó seguit recorre les dues façanes, mentre que al xamfrà hi ha un hiverner corbat amb arrambador de balustres que s'adapta al moviment del mur i s'aguanta sobre un repeu sobre peanya motllurada. Al segon pis es repeteix el mateix esquema a l'hiverner, mentre que als seus costats els balcons s'obrin només a un portal. El tercer pis continua amb la mateixa configuració que el segon pis, a excepció de l'hiverner, que en aquets cas és un balcó amb arrambador de balustres. Finalment, en el darrer pis podem veure nou finestres apaïssades, cinc al carrer d'Antoni Rubí, tres al xamfrà i una en el carrer Major.

Les façanes presenten un sòcol de pedra viva i la resta està enllestida d'un arenat amb grafiat de cantons. Els hiverners estan fets de pedra de marès, amb balustres i, sobre ells, un tancament de vidre i fusta entre esveltes columnes jòniques. Destaca la decoració de les volades dels balcons, fets de marès i motllurades, a més de la decoració vegetal que es pot veure sobre algunes de les obertures. A la separació dels porxo hi ha un cordó motllurat. La façana finalitza en una ampla volada de fusta.

De l'interior destaca la decoració de la confiteria, dels anys 30.

Cronologia: contemporània (segle XX -la confiteria té decoració dels anys 30-)

Criteris de datació: estilístics

Classificació general: bé d'interès industrial

Accessibilitat: a peu

Funcionalitat: comerç a la planta baixa i habitatges plurifamiliars

Materials i tècniques de construcció: marès, pedra, fusta, vidre; arenat amb grafiat de cantons

Bibliografia

Estat de conservació

Estat de conservació: bo

Causes del deteriorament: -

Defectes de conservació: -

Perills eventuais: reformes actuals

Treballs realitzats: no es coneixen

Protecció de l'element

Grau de protecció: B

Protecció proposada: conservació estructural de l'edifici

Usos permesos: els mateixos de la zona o els que es detallen en el Pla General d'Ordenació urbana (PGOU), d'acord a la seva qualificació

Elements destacats a preservar:

Intervencions preferents i admissibles: manteniment i conservació de la façana, coberta i de l'estructura de l'edifici.

Manteniment de la decoració interior de la confiteria.

A l'interior dels habitatges es podran dur a terme obres de reforma però, abans de concedir la llicència, serà necessari un informe previ, per part d'un tècnic de patrimoni, que avaluï que no hi ha restes de valor, o que es concreti quins elements s'han de conservar. El projecte que s'autoritzi haurà de recollir les directius d'aquest informe.

Propietat: particular

Classificació del sòl: urbà

Protecció existent: element inclòs en l'anterior catàleg de patrimoni del municipi, realitzat el 1998.

Altres / Observacions:

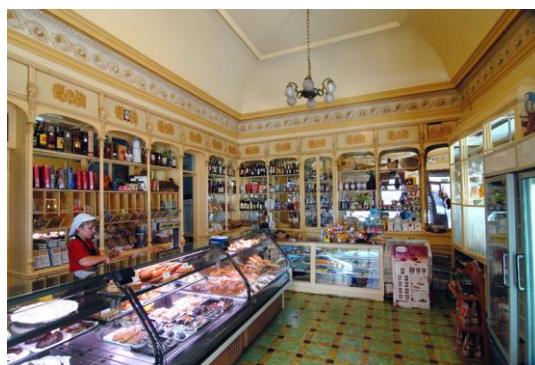
Zona de protecció de l'element

Àmbit d'influència:

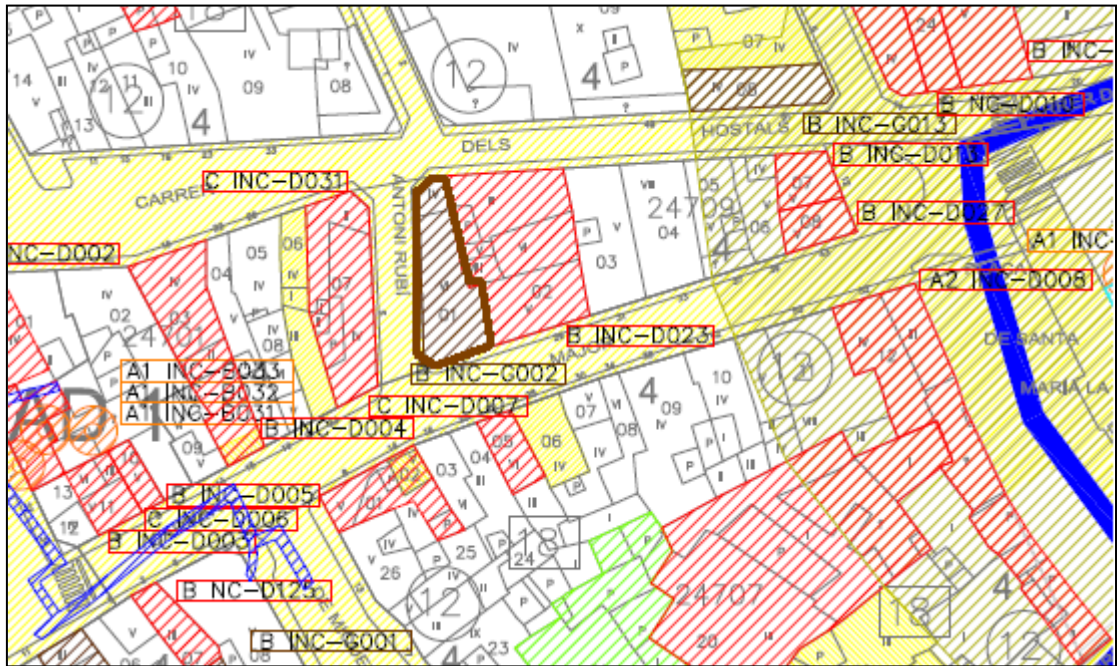
Definició de les intervencions preferents sobre l'entorn de l'element:

Plànol de delimitació de l'àmbit d'influència:

Galeria



Plànol de situació



 Element a protegir