

**Identificació de l'element**

**Denominació:** COL·LEGI SANTO TOMÁS

**Clau:** A-135

**Codi:** INC- G014

**Grau de protecció:** C

**Tipologia:** escola

**Ús actual:** centre educatiu

**Autoria:** -

**Estil o corrent:** -



**Identificació espacial**

**Municipi:** Inca

**Situació:** C/ Coves, 110

**Coordenades UTM:** X: 492430 / Y: 4397310

**Altitud:** 123- 128 m

**Entorn:** urbà

**Referència cadastral:** 2472501DD9927S0001EZ

**Notes històriques**

Edifici conegut des d'antic com a Can Ribas, agafant el nom del seu propietari. Posteriorment, quan la filla d'aquest es casà amb D. Sebastià Amengual, metge de Costitx, la casa agafà també el llinatge.

Va ser construït a finals del segle passat, ocupant una petita elevació en el Serral dels Molins.

L'edifici va ser remodelat en els anys 50 del segle XX i ampliat en els anys 70 amb la segona i tercera planta. Aquestes reformes afectaren tot el conjunt, mantenint només, com a element original, la façana de pedra de la planta baixa i l'escala d'accés.

### Descripció de l'element

**Descripció estructures:** edifici de planta baixa, tres plantes superiors i soterrani, destinat a ús docent. L'entrada es realitza a partir d'unes portes de ferro que donen a un jardinet. La planta baixa té un portal d'arc rodó, sobre quatre graons, i quatre finestres de grans dimensions, dues a cada costat. La primera planta només ha conservat, del seu estat original, la disposició de les obertures: consta de cinc finestres rectangulars, una sobre el portal i la resta sobre les quatre finestres de la planta baixa. La resta de pisos presenten sis finestres rectangulars per planta, les dues centrals de mides un poc superiors a la resta.

El semisoterrani només és visible a les façanes laterals, amb tres obertures, de mides desiguals, en cada una d'elles. La planta baixa i el primer pis tenen tres finestres cada una i les dues superiors quatre, també amb les centrals de mides un poc superiors que la resta.

La coberta és de quatre vessants, amb una volada imitant la fusta sobre caps de taulons.

Tanta la planta baixa com el semisoterrani tenen paredat de pedres amb junta plena. Segueix una línia d'imposta que recorre totes les façanes i separa aquestes plantes de la resta, referida de color.

No s'ha pogut accedir a l'interior.

**Cronologia:** contemporània (finals del segle XIX, amb importats reformes en els anys 50 i 70)

**Criteris de datació:** documentals

**Classificació general:** bé d'interès industrial

**Accessibilitat:** a peu

**Funcionalitat:** docent

**Materials i tècniques de construcció:** pedra, marès, teula àrab i materials moderns; el referit no deixa entreveure la tècnica constructiva

### Bibliografia

### Estat de conservació

**Estat de conservació:** bo

**Causes del deteriorament:** -

**Defectes de conservació:** -

**Perills eventuais:**

**Treballs realitzats:** reformes en els anys 50 i 70, en la que es va modificar la façana de pedra de la segona planta, es substituï la coberta, ampliant l'edifici en dues plantes i es va afegir una porxada a la façana posterior, eliminant l'escala existent.

### Protecció de l'element

**Grau de protecció:** C

**Protecció proposada:** conservació ambiental

**Usos permesos:** els mateixos de la zona o els que es detallen en el Pla General d'Ordenació urbana (PGOU), d'acord a la seva qualificació

**Elements destacats a preservar:** -

**Intervencions preferents i admissibles:** manteniment i conservació de la façana de la planta baixa i del semisoterrani, que conserven el referit de pedra. S'haurà de conservar també l'escala d'accés, de pedra.

**Propietat:** particular

**Classificació del sòl:** urbà

**Protecció existent:** element inclòs en l'anterior catàleg de patrimoni del municipi, realitzat el 1998.

**Altres / Observacions:**

### Zona de protecció de l'element

**Àmbit d'influència:**

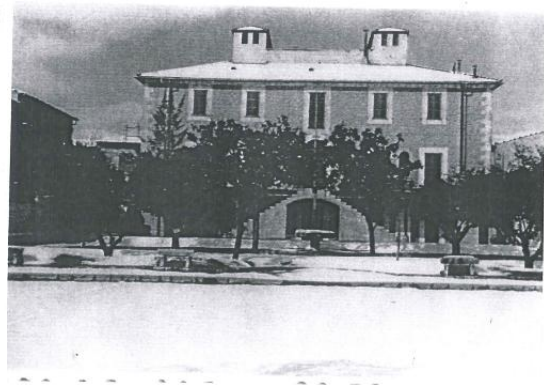
Definició de les intervencions preferents sobre l'entorn de l'element:

Plànol de delimitació de l'àmbit d'influència:

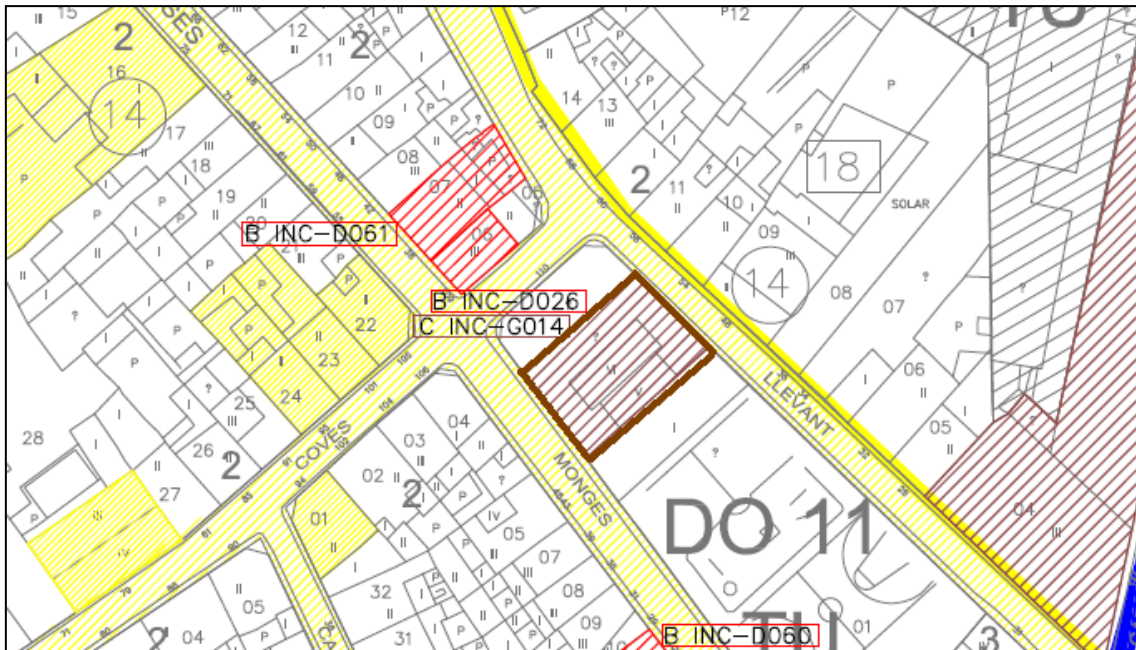
Galeria



Fotografia antiga abans de les reformes dels anys 50 i 70



Plànol de situació



 Element a protegir