



# MEMÒRIA TÈCNICA DESCRIPTIVA DE LES OBRES DE REPARACIÓ DE LES DEFICIÈNCIES DETECTADES A LES OBRES DE L'EDIFICI DEL MERCAT COBERT D'INCA EXECUTADES PER LA CONTRATISTA DRAGADOS S.A.

## 1.-ANTECEDENTS

En data 8 de novembre de 2013 la direcció facultativa de les obres del mercat cobert va emetre un informe tècnic sobre les deficiències detectades a l'edifici i la plaça del mercat cobert, la majoria de les quals les consideren imputables a una deficient execució de l'empresa Dragados SA.

En data 28 de març de 2014, el Ple de l'Ajuntament d'Inca desestimà íntegrament les al·legacions formulades per l'empresa Dragados SA, i li requerí que en termini de dos mesos procedís a l'esmena de les deficiències descrites en els informes tècnics de la direcció facultativa que tenen la consideració de vicis ocults.

A dia d'avui, Dragados SA, no ha realitzat cap esmena de les deficiències detectades i requerides.

Donat que la major part de les deficiències detectades estan relacionades en filtracions d'humitat a l'edifici del mercat, és urgent l'execució de les obres de reparació descrites a l'informe de la Direcció Facultativa, atès que pot originar-se patologies més greus relacionades amb el deteriorament de l'estructura de formigó armat de l'edifici i les instal·lacions interiors.

## **2.-OBJECTIU**

La present memòria detalla i valora la reparació de les deficiències detectades per la Direcció Facultativa de les obres del mercat cobert d'acord amb els informes emesos inclosos a l'expedient municipal de reclamació a la contratista VA/2014/68, per tal d'executar les obres.

## **3.-TASQUES A REALITZAR**

D'acord amb la documentació gràfica del projecte per la construcció de l'edifici redactat pels arquitectes Carles Muro i Charmaine Lay i els seus detalls que s'adjunten (plànols 09.07, M08.08,

IS.05) s'executarà:

### **3.1.- Reparació de les filtracions al passadís tècnic de la planta -1 (carrer d'es Born)**

Aquest passadís de servei es troba situat a la primera planta del soterrani, al llarg del carrer des Born d'una amplària útil de 1mts.

Per tal de solucionar els problemes detectats i tractar d'evitar noves filtracions a mig o llarg termini, es proposa l'execució d'una nova impermeabilització exterior del sostre del passadís i de la seva trobada amb el mur del nucli de serveis. Aquest reforç s'ha de realitzar en tota la longitud del soterrani al llarg del carrer des Born i garantint el bon solapament amb la impermeabilització existent.

Les tasques a realitzar són les següents:

- Demolició del paviment existent , retirada de la impermeabilització existent i retirada a abocador del residus d'un gestor de residus autoritzat
- Anivellació del paviment existent amb pasta anivelladora o formigó amb pendent del 2%. Formació d'una nova impermeabilització , amb làmina asfàltica LBM 40 o similar segellada verticalment al mur de la façana a una altura de 30 cms. Inclou un reforç de 60 cms de tela asfàltica a la unió entre el mur i el forjat, així com la formació de la mitja canya per a la col·locació de la tela asfàltica.
- Protecció de la nova impermeabilització amb una làmina de geotèxtil i una capa de formigó de gruixa variable segons el paviment existent. Finalment es realitzarà un nou paviment de llamborda prefabricada de formigó similar a l'existent.
- Inclou retirada de fitons existents i la seva reposició

### **3.2.- Substitució de la bomba d'extracció d'aigües fecals situat a la planta -4 de l'edifici**

L'empresa constructora instal·larà dues bombes d'extracció d'aigües residuals. Les característiques de la bomba, als afectes que l'empresa constructora sàpiga quines són, té les següents o similars :

- Referència comercial similar a: ESPA, WILLO per a aigües residuals o similar, amb triturador Caudal mínim 3L/Segons per a 20 metres de columna d'aigua. Potència 2,8kw.
- Bomba submergible monobloc, sistema Vòrtex
- Motor asincrono de dos pols, protecció IP68, aïllament Clase F, Servei continuu plenament sumergit. Motor monofàsic amb protector tèrmic i condensador incorporat.
- 10MI de cablejat elèctric de connexió incorporat submergible.

### 3.3.- Humitats a la zona del final de la rampa d'accés a l'aparcament

S'ha produït filtracions d'aigua al sostre de la planta -1, al final de la rampa d'accés al pàrquing de l'edifici del mercat on a l'actualitat es troba pavimentat amb parquet de fusta a la plaça del mercat, degut a una deficient impermeabilització.

Una vegada revisada la deficiència i la seva evolució al llarg del temps es determina que són necessaris els següents treballs com a mínim per tal de detectar i arreglar la patologia que origina les filtracions detectades.

- Retirada i nova col·locació del parquet existent a la zona d'influència a la rampa existent i la zona de les reixes perimetrals d'aigua pluvial, així com la retirada de material d'obra de replè existent i la retirada del paviment de pedra de la zona d'influència de la rampa.

zona parquet de fusta 65 m<sup>2</sup>

zona de paviment de pedra 10 m<sup>2</sup>.

- Anivellació de la base existent i formació de la nova impermeabilització amb doble tela asfàltica LBM40, sellada verticalment als murs de formigó i al paviment perimetral.
- Protecció de la nova impermeabilització amb capa de morter, formació del nou paviment de llamborda de pedra similar a l'existent i col·locació del parquet existent a la zona d'actuació. Inclou el subministre de les peces de parquet deteriorades en el transcurs de les obres (aproximadament un 20%)
- Inclou la col·locació de les reixes d'evacuació d'aigües pluvials perimetrals impermeabilitzades perimetralment.

No obstant aquesta valoració es aproximada ja que en primer joc cal determinar el punt exacta d'entrada d'aigua al sostre.

### 3.4.-Problemes constants amb els colzes dels desaigües situats al sostre de la concessionària del supermercat

El principal problema que presenta els col·lectors d'aigües residuals existents al sostre de la planta -1 al local de Mercadona, és que les unions entre els brancals i els col·lectors principals està executada amb peces tipus "T", enlloc de amb peces tipus "Y" com definia el projecte. En total es preveu la substitució de 16 colzes.

Per la qual cosa, s'han d'executar les següents treballs de reparació:

-Desmuntatge i posterior muntatge del sostre. del fals sostre actual, amb protecció dels elements del supermercat.

Substitució de les peces en "T" per peces en "Y", dels creuaments existents al sostre amb

en canonades de polipropilè de 3 capes amb unions de junta elàstica

En el cas que la pendent del col·lector general no fos suficient (1%), inclourà el desmuntatge i nou muntatge del tub principal de polipropilè de 3 capes amb unions de junta elàstica.

#### 4.-TERMINI D'EXECUCIO

S'estima un termini d'execució màxim de dos mesos

#### 5.- NORMATIVA APLICABLE

De manera especial, pel que fa a les característiques de les conduccions, la impermeabilització i la seva protecció, es regirà per les següents normes:

- “Pliego de Prescripciones Técnicas Generales para Tuberías de Abastecimiento de Agua”
- “Pliego de Prescripciones Técnicas Generales para Tuberías de Saneamiento de Poblaciones” del MOPTMA.
- Reglament Electrotècnic de Baixa tensió vigent.
- CTE HS Salubridad
- CTE SI Seguridad en caso de incendio
- NTE-RSR. Revestimientos de suelos: Piezas rígidas

#### En relació a la prevenció dels riscos de seguretat i seguretat laboral

- R.D. 1627/97 de 24 de Octubre, sobre Disposiciones Mínimas de Seguridad y Salud en las Obras de Construcción.
- L 31/1995, de 8 de noviembre, de la Llei de Prevenció de Riscos Laborals

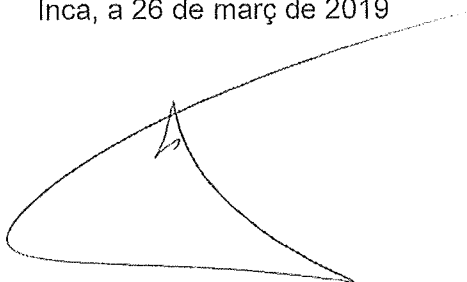
Donat el caràcter d'obra menor de reparació d'acabats d'un edifici existent, es requerirà a l'empresa constructora l'avaluació de riscos laborals de l'empresa, així com els específics detallats en aquesta obra, els mitjans disponibles i la formació adequada del seu personal. Tot aquesta informació estarà recollida en el document de gestió preventiva específic de l'obra d'acord amb el que estableix el RD 1627/97.

## 6.- PRESSUPOST DE LES OBRES

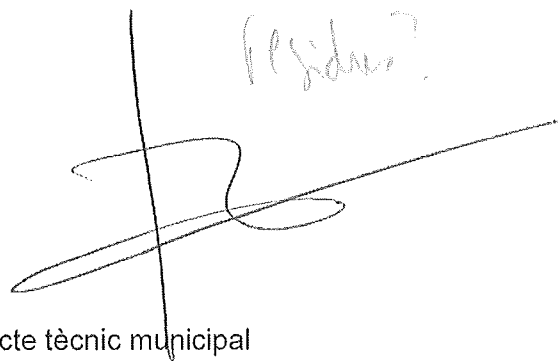
1	FILTRACIONS AL PASSADÍS TÈCNIC PLANTA -1 ( ZONA CARRER ES BORN.....	14.563,80
2	SUBSTITUCIÓ BOMBA DE FECALS SITUADA A LA PLANTA -4.....	4.225,00
4	FILTRACIONS A LA ZONA DE FINAL DE LA RAMPA ( ZONA PARQUET PLAÇA).....	9.900,00
5	SUBSTITUCIÓ DE COLZES DEL COLECTORS AIGUES FECALS PLANTA -1.....	5.960,00
6	IMPREVISTS A JUSTIFICAR.....	5.190,00
<hr/>		
TOTAL EJECUCIÓN MATERIAL		39.838,80
<hr/>		
TOTAL PRESUPUESTO CONTRATA		39.838,80
21% iva		8.366,15
<hr/>		
TOTAL PRESUPUESTO CONTRATA +IVA		48.204,95€

El pressupost de contrata més IVA ascendeix a la quantitat de QUARANTA VUIT DOSCENTS QUATRE EUROS AMB NORANTA CINC CÈNTIMS

Inca, a 26 de març de 2019



L'arquitecte municipal  
Oscar Romero Crosa

(Alsidre?)  


L'arquitecte tècnic municipal  
Bartomeu Ramon



## RESUMEN DE PRESUPUESTO

reparacions edifici Mercat Cobert

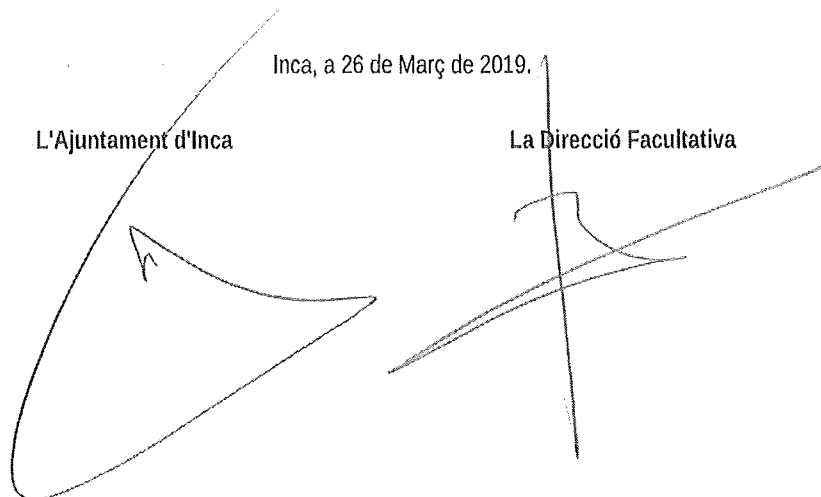
CAPITULO	RESUMEN	EUROS	%
1	FILTRACIONS AL PASSADÍS TÈCNIC PLANTA -1 ( ZONA CARRER ES BORN.....	14.563,80	
2	SUBSTITUCIÓ BOMBA DE FECALS SITUADA A LA PLANTA -4.....	4.225,00	
4	FILTRACIONS A LA ZONA DE FINAL DE LA RAMPÀ ( ZONA PARQUET PLAÇA).....	9.900,00	
5	SUBSTITUCIÓ DE COLZES DEL COLECTORS AIGUES FECALS PLANTA -1.....	5.960,00	
6	IMPREVISTS A JUSTIFICAR.....	5.190,00	
	<b>TOTAL EJECUCIÓN MATERIAL</b>	<b>39.838,80</b>	
	<b>TOTAL PRESUPUESTO CONTRATA</b>	<b>39.838,80</b>	
	21% iva	8.366,15	
	<b>TOTAL PRESUPUESTO CONTRATA +IVA</b>	<b>48.204,95€</b>	

Asciende el presupuesto general a la expresada cantidad de CUARENTA Y OCHO MIL DOSCIENTOS CUATRO EUROS Y NOVENTA Y CINCO CÉNTIMOS

Inca, a 26 de Març de 2019.

L'Ajuntament d'Inca

La Direcció Facultativa







# PRESUPUESTO Y MEDICIONES

CÓDIGO	RESUMEN	UDS	LONGITUD	ANCHURA	ALTURA PARCIALES	CANTIDAD	PRECIO	IMPORTE
<b>CAPÍTULO 01 FILTRACIONES AL PASSADÍS TÈCNIC PLANTA -1 ( ZONA CARRER ES BORN</b>								
01.01	<p><b>M2 Partida completa d'impermeablització i reposició del paviment</b></p> <p>M2 Formació d'una nova impermeabilització al sostre del passadís tècnic de serveis de l'edifici del Mercat Municipal en tota la seva longitud del carrer Born , formada per:</p> <p>-Demolició del paviment existent fins al sostre del forjat de la planta -1 , retirada de la impermeabilització existent i transport a l'abocador del residus a un gestor de residus autoritzat</p> <p>-Anivellació del paviment existent amb formigó H 17,5 anivelladora de 6cms amb un 2% de pendent i formació d'una nova impermeabilització amb làmina asfàltica LBM 40 o similar sellada verticalment al mur de la façana amb una altura de 30cms. Inclou un reforç de 50cms de tela asfàltica de 50cms a la unió entre el mur i el forjat, així com la formació de la mitja canya per a la col.locació de la tela asfàltica.</p> <p>-Protecció de la nova impermeabilització amb malla geotèxtil i una nova capa de formigó H 17,5 de 10-12cms de gruix armada amb malla corrugada de 5,5 x20x20 o fibra substitutòria</p> <p>- Suministre i col·locació del nou paviment de llamborda prefabricada de formigó similar igual a l'existent de 8cms de gruixa amb ciment cola porcelànic adequat.</p> <p>Inclou retirada de fitons existents mobiliari urbà , així com la seva reposició</p> <p>ES CONSIDERA LA PARTIDA COMPLETA I ACABADA EN RELACIÓ AL CONTINGUT I LES UNIONS AMB LA RESTA DE PAVIMENTS Y LA DOCUMENTACIÓ GRÀFICA DEL PROJECTE</p>							
	tram carrer d'Es Born	1	62,00	1,80		111,60		
						111,60	130,50	14.563,80
<b>TOTAL CAPÍTULO 01 FILTRACIONES AL PASSADÍS TÈCNIC PLANTA -1 ( ZONA</b>								<b>14.563,80</b>

# PRESUPUESTO Y MEDICIONES

CÓDIGO	RESUMEN	UDS	LONGITUD	ANCHURA	ALTURA PARCIALES	CANTIDAD	PRECIO	IMPORTE
<b>CAPÍTULO 02 SUBSTITUCIÓ BOMBA DE FECALS SITUADA A LA PLANTA -4</b>								
02.01	<p><b>UD SUBSTITUCIÓ BOMBA EXTRACCIO AIGÜES FECALS</b></p> <p>Treballs de substitució de la bomba d'elevació d'aigües fecals existent ( Zenit de 1,8kw de potencia), per DUES BOMBES de 2,8kw amb trituració marca WILO o similar), Inclou la retirada de la bomba existent i instal.lació de les nova, amb incorporació de vàlvules, reguladors, filtres, proteccions i connexions als conductes existents. Inclou proteccions i connexions al quadre electric existent en el mateix local. d'acord amb la documentació del projecte.</p> <p>Referència comercial similar a : ESPA, WILLO per a aigües residuals o similar , amb triturador</p> <p>Caudal mínim 3L/Segons per a 20 metres de columna d'aigua. Potencia 2,8kw.</p> <p>-Bomba submergible monobloc, sistema Vòrtex</p> <p>-Motor asincrono de dos pols, protecció IP68, aïllament Clase F, Servei continu plenament sumergit. Motor monofásic amb protector tèrmic i condensador incorporat.</p> <p>10Ml de cablejat elèctric de connexió incorporat submergible.</p>							
						1,00	4.225,00	4.225,00
<b>TOTAL CAPÍTULO 02 SUBSTITUCIÓ BOMBA DE FECALS SITUADA A LA PLANTA -4...</b>								<b>4.225,00</b>

# PRESUPUESTO Y MEDICIONES

CÓDIGO	RESUMEN	UDS	LONGITUD	ANCHURA	ALTURA PARCIALES	CANTIDAD	PRECIO	IMPORTE	
<b>CAPÍTULO 04 FILTRACIONES A LA ZONA DE FINAL DE LA RAMPA ( ZONA PARQUET PLAÇA)</b>									
04.01	<p>m2 FORMACIO NOVA IMPERMEABILITZACIÓ ZONA PARQUET DE LA PLAÇA</p> <p>Realització de la nova impermeabilització de la zona d'influència de la rampa exterior d'accés al parking del mercat i la zona de les reixes perimetrals d'evacuació d'aigua pluvial</p> <p>-Retirada i nova col.locació del parquet existent, transport a un abocador autoritzat i pagament de tasses.</p> <p>-Retirada de la subbase existent de morter fins al sostre del forjat de la planta -1</p> <p>- Anivellació de la base existent i formació de la nova impermeabilització amb doble tela LBM 40, sellada verticalment al mur de formigó i al paviment perimetral.</p> <p>-Protecció de la impermeabilització amb capa de geotextil i capa de morter nivellat per a la col.locació del parquet igual a la cota existent.</p> <p>-Suministre de nous rastrells de fusta tractada i col.locació del parquet existent (inclou un 20% de noves lames de fusta ipe 2cms. igual a l'existent). Inclou el muntatge i desmuntatge de les reixes perimetrals existents per a l'evacuació d'aigua pluvial perimetrals realitzat tot d'acord amb la memòria i plànols del projecte.</p>					65,00	132,00	8.580,00	
04.02	<p>M2 FORMACIÓ NOVA IMPERMEABILITZACIÓ ZONA PLAÇA DEL MERCAT</p> <p>Realització de la nova impermeabilització de la zona d'influència de la rampa exterior d'accés al parking del mercat pavimentada amb pedra de 4cms de gruix color negre igual a l'existent.</p> <p>-Retirada del paviment existent i retirada a abocador</p> <p>- Anivellació de la base existent i formació de la nova impermeabilització amb doble tela LBM 40, sellada verticalm</p> <p>-Retirada de la subbase existent de morter fins al sostre del forjat de la planta -1 i retirada a l'abocador ent al mur de formigó i al paviment perimetral.</p> <p>-Protecció de la impermeabilització amb capa de geotextil i capa de morter nivellat de dosificació 1:3 per a la preparació de la col.locació del paviment de pedra similar a l'existent.</p> <p>-Subministre i col.locació de paviment de pedra natural de 4cms, 20cms d'ampla i llarg variable pres amb morter de ciment cola porcelànica per a exteriors.</p> <p>realitzat tot d'acord amb la memòria i plànols del projecte.</p>					10,00	132,00	1.320,00	
<b>TOTAL CAPÍTULO 04 FILTRACIONES A LA ZONA DE FINAL DE LA RAMPA ( ZONA</b>									<b>9.900,00</b>

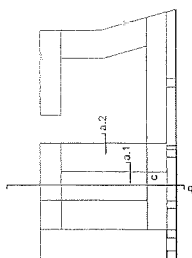
# PRESUPUESTO Y MEDICIONES

CÓDIGO	RESUMEN	UDS	LONGITUD	ANCHURA	ALTURA PARCIALES	CANTIDAD	PRECIO	IMPORTE
<b>CAPÍTULO 05 SUBSTITUCIÓ DE COLZES DEL COLECTORS AIGUES FEGALS PLANTA -1</b>								
05.01	UD SUBSTITUCIÓ COLZES DELS DESAIGÜES DEL SOSTRE PLANTA -1 ( MERCADO)							
	Unitat d'obra completa consistent amb la substitució dels colzes en forma T del col.lector d'aigües fecals de canonades de 110mm de poliprolilè de 3 capes amb unions de junta elàstica igual a l'existent, situada al sostre de la planta -1 ( local de Mercadona), per a substituir-lo per a peces en forma Y del mateix material de la canonada, donat els problemes de manteniment existents a la xarxa d'aigües fecals. INCLOU el desmuntatge i posterior muntatge del fals sostre actual al local mercadona supervisat pel personal del local, protecció dels elements de mobiliari. Unitat d'obra totalment muntada i estanca. realitzat tot d'acord amb la memoria i plànols del projecte.							
						16,00	185,00	2.960,00
05.02	mI SUBSTITUCIÓ DEL COL.LECTOR EXISTENT DE TUBERIA 110MM							
	En el cas que es confirmi un pendent no suficient de les canonades dels col.lectors per a l'evacuació de les aigües fecals de les parades del mercat es realitzarà la següent unitat d'obra:  Unitat d'obra completa consistent amb la substitució dels dos col.lectors existents de canonades de 110mm de poliprolilè de 3 capes amb unions de junta elàstica igual a l'existent, situada al sostre de la planta -1 ( local de Mercadona), per a substituir-lo per a una nova canonada de les mateixes característiques amb un pendent mínim de 1%.							
		2	30,00			60,00		
						60,00	50,00	3.000,00
<b>TOTAL CAPÍTULO 05 SUBSTITUCIÓ DE COLZES DEL COLECTORS AIGUES FEGALS</b>								<b>5.960,00</b>

PRESUPUESTO Y MEDICIONES

CÓDIGO	RESUMEN	UDS	LONGITUD	ANCHURA	ALTURA PARCIALES	CANTIDAD	PRECIO	IMPORTE
<b>CAPÍTULO 06 IMPREVISTS A JUSTIFICAR</b>								
06.01	UD IMPREVISTS A JUSTIFICAR EN EL TRANSCURS DE LES OBRES							
						1,00	4.500,00	4.500,00
06.02	UD REALIZACIO DE PROVA D'ESTANQUEITAT ZONA DE LA RAMP REALIZACIO DE LA PROVA D'ESTANQUEITAT DE LA ZONA DEL FINAL DE LA RAMP, UNA ABANS DE LA REPARACIÓ I L'ALTRA DESPRÉS DE LA RE- PARACIÓ							
						2,00	345,00	690,00
<b>TOTAL CAPÍTULO 06 IMPREVISTS A JUSTIFICAR.....</b>								<b>5.190,00</b>
<b>TOTAL.....</b>								<b>39.838,80</b>





1. membrana de laca epura (12 x 3 cm) cu rezerva orizontala
2. lantna impermeabilizant (subpropagata, flexibila)
3. lantna impermeabilizant (subpropagata, flexibila)
4. lantna impermeabilizant (subpropagata, flexibila)
5. ondulati de lantna de plumb
6. placa de beton cu armatura din oel
7. placa de beton cu armatura din oel
8. placa de beton cu armatura din oel
9. placa de beton cu armatura din oel
10. placa de beton cu armatura din oel
11. placa de beton cu armatura din oel
12. placa de beton cu armatura din oel
13. placa de beton cu armatura din oel
- 14.1. suport vertical: peritaj U I cu armatura orizontala
- 14.2. suport vertical: peritaj U I cu armatura orizontala
15. peritaj orizontal
16. peritaj orizontal
17. peritaj orizontal
- 18.1. naltimii: pascani - pascani 10 mm
- 18.2. naltimii: pascani - pascani 10 mm
19. naltimii: pascani - pascani 10 mm
20. naltimii: pascani - pascani 10 mm
21. naltimii: pascani - pascani 10 mm
22. naltimii: pascani - pascani 10 mm
23. naltimii: pascani - pascani 10 mm
24. naltimii: pascani - pascani 10 mm
25. naltimii: pascani - pascani 10 mm
26. naltimii: pascani - pascani 10 mm
27. naltimii: pascani - pascani 10 mm
28. naltimii: pascani - pascani 10 mm
29. naltimii: pascani - pascani 10 mm
30. naltimii: pascani - pascani 10 mm
31. naltimii: pascani - pascani 10 mm
32. naltimii: pascani - pascani 10 mm
33. naltimii: pascani - pascani 10 mm
34. naltimii: pascani - pascani 10 mm
35. naltimii: pascani - pascani 10 mm
36. naltimii: pascani - pascani 10 mm
37. naltimii: pascani - pascani 10 mm
38. naltimii: pascani - pascani 10 mm
39. naltimii: pascani - pascani 10 mm
40. naltimii: pascani - pascani 10 mm

proiect nr. 023  
 data 08.05.2005

proiecte baze de executie  
 marcat municipal i placa del marcat  
 emplasament

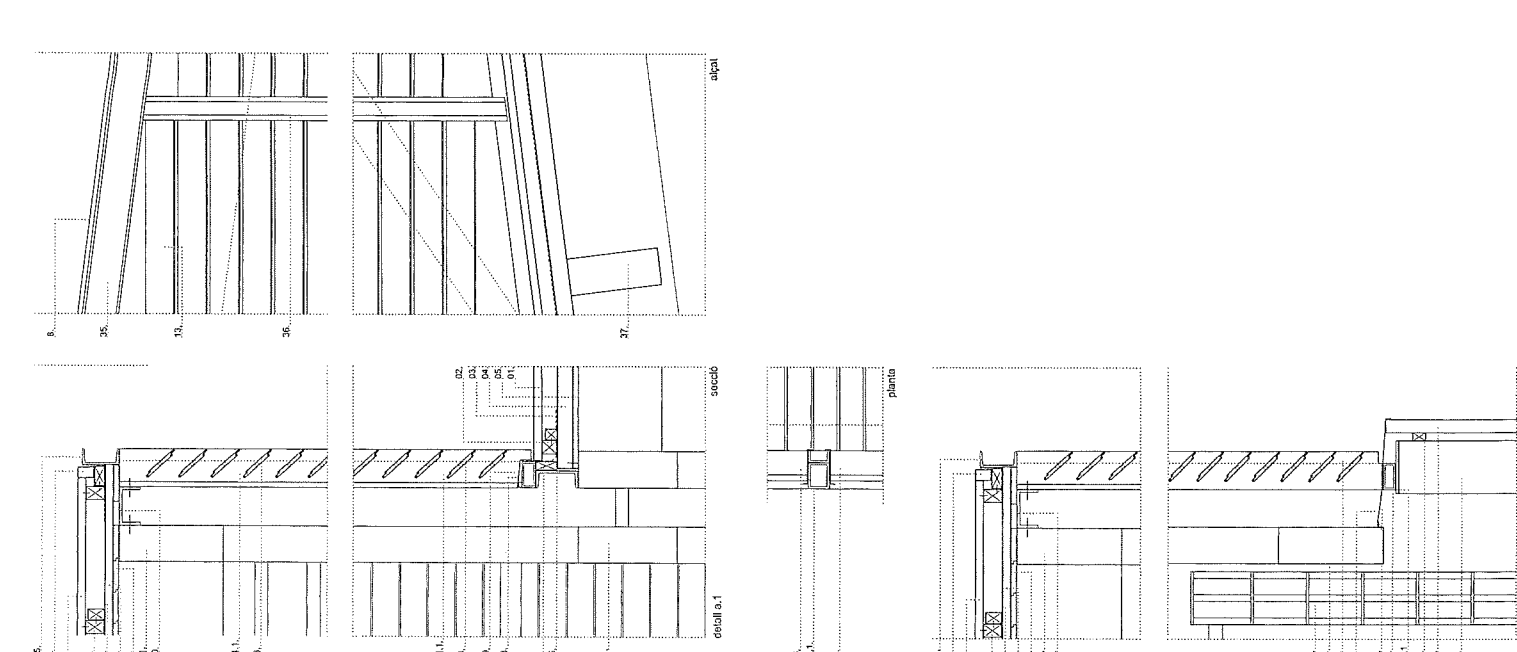
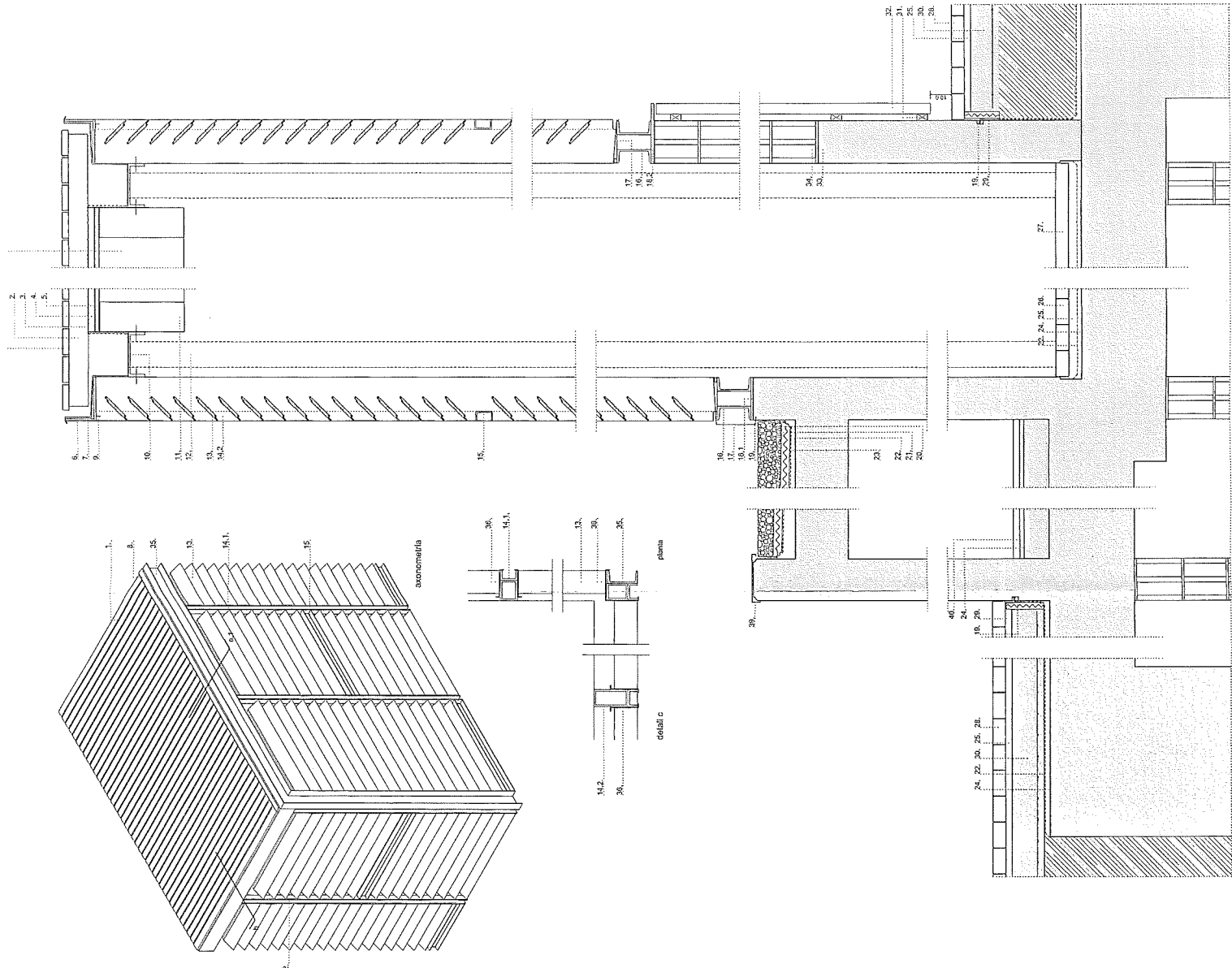
inca (maltoara)  
 arhitect

charmaie lay  
 client

aluniamnt d'inca  
 plan

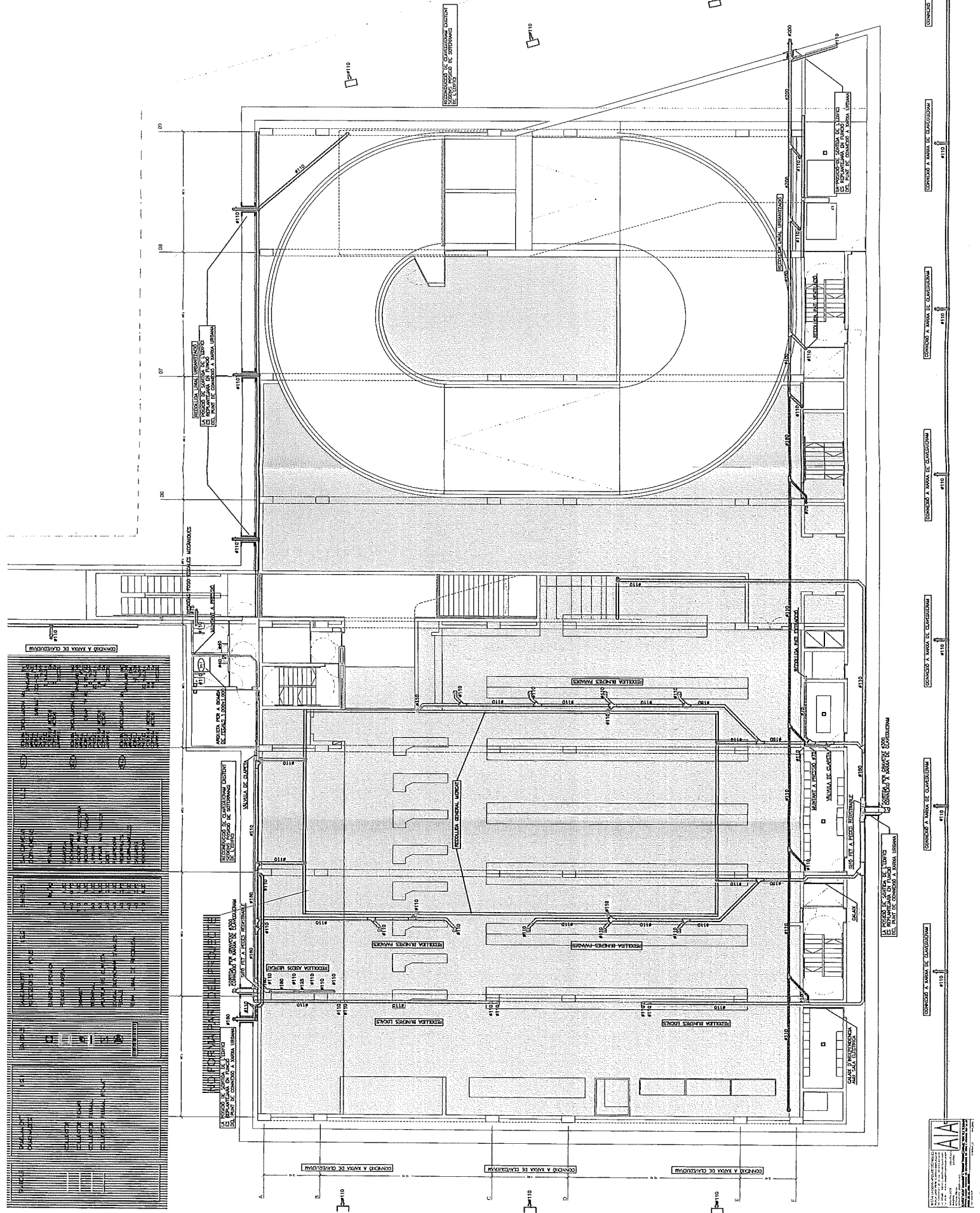
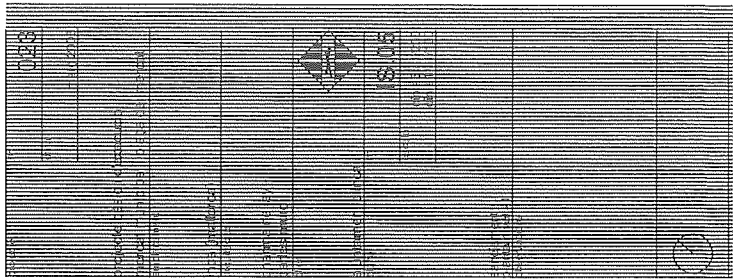
09.07  
 din s. 100  
 din s. 101

sectiune constructiva marcat  
 observatiuni









RESOLUCION LOCAL URBANIZACION  
A FAVOR DE SERVICIO DE SANEAMIENTO  
DEL PAISE DE COMPOSTO A VECINA URBANA

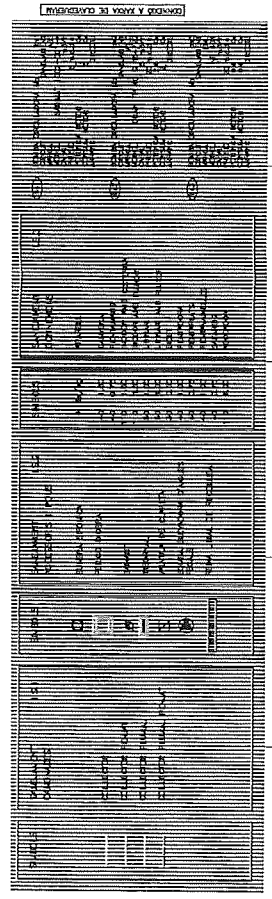
RESOLUCION LOCAL URBANIZACION  
A FAVOR DE SERVICIO DE SANEAMIENTO  
DEL PAISE DE COMPOSTO A VECINA URBANA

RESOLUCION LOCAL URBANIZACION  
A FAVOR DE SERVICIO DE SANEAMIENTO  
DEL PAISE DE COMPOSTO A VECINA URBANA

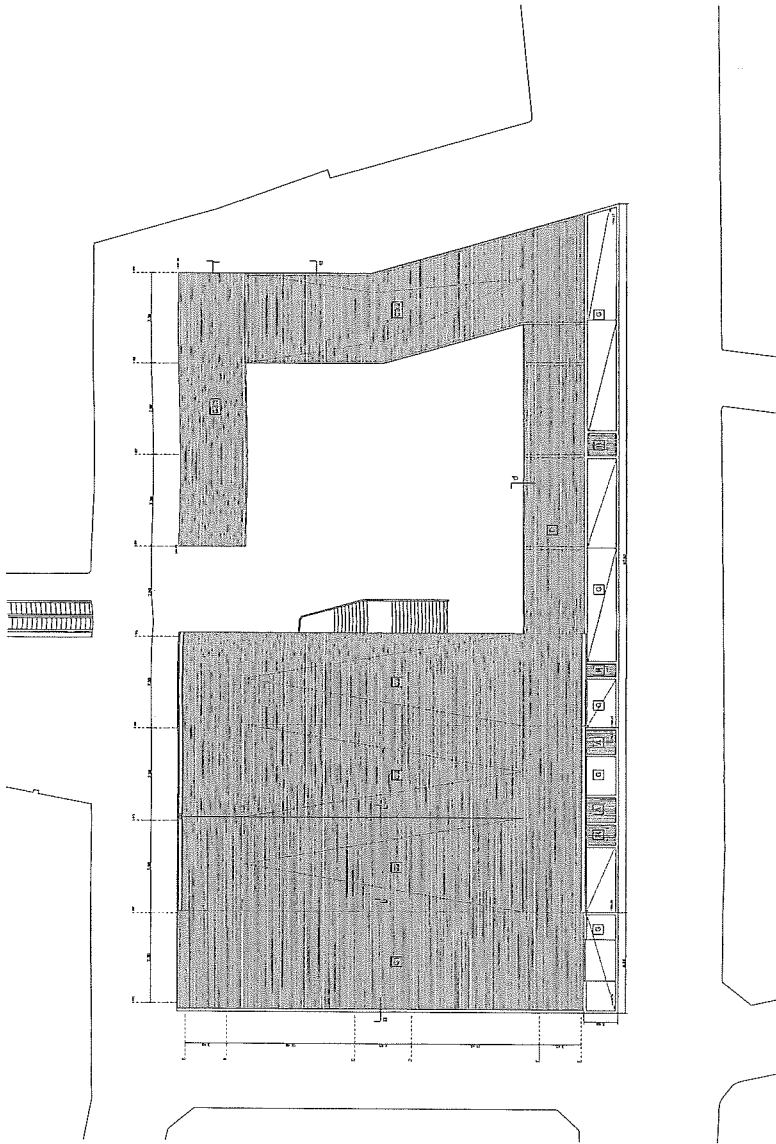
RESOLUCION LOCAL URBANIZACION  
A FAVOR DE SERVICIO DE SANEAMIENTO  
DEL PAISE DE COMPOSTO A VECINA URBANA

RESOLUCION LOCAL URBANIZACION  
A FAVOR DE SERVICIO DE SANEAMIENTO  
DEL PAISE DE COMPOSTO A VECINA URBANA

RESOLUCION LOCAL URBANIZACION  
A FAVOR DE SERVICIO DE SANEAMIENTO  
DEL PAISE DE COMPOSTO A VECINA URBANA







- 4 cobertes amb membranes i pes en lloc d'obra
- 5 estructura de fusta d'ipre sobre coberta, travada
- 6 membrana de fusta d'ipre sobre impermeabilització i fusta
- 7 membrana de fusta d'ipre sobre impermeabilització i fusta
- 8 membrana de fusta d'ipre sobre impermeabilització i fusta
- 9 membrana de fusta d'ipre sobre impermeabilització i fusta
- 10 membrana de fusta d'ipre sobre impermeabilització i fusta
- 11 membrana de fusta d'ipre sobre impermeabilització i fusta
- 12 membrana de fusta d'ipre sobre impermeabilització i fusta
- 13 membrana de fusta d'ipre sobre impermeabilització i fusta
- 14 membrana de fusta d'ipre sobre impermeabilització i fusta
- 15 membrana de fusta d'ipre sobre impermeabilització i fusta
- 16 membrana de fusta d'ipre sobre impermeabilització i fusta
- 17 membrana de fusta d'ipre sobre impermeabilització i fusta
- 18 membrana de fusta d'ipre sobre impermeabilització i fusta
- 19 membrana de fusta d'ipre sobre impermeabilització i fusta

- 1. estructura de fusta d'ipre (12 x 3 cm)
- 2. capa de fusta i pes per a recobrirment costats
- 3. membrana de fusta d'ipre sobre impermeabilització
- 4. membrana impermeabilització
- 5. membrana de fusta sobre impermeabilització i fusta
- 6. membrana de fusta sobre impermeabilització i fusta
- 7. membrana de fusta sobre impermeabilització i fusta
- 8. membrana de fusta sobre impermeabilització i fusta
- 9. membrana de fusta sobre impermeabilització i fusta
- 10. membrana de fusta sobre impermeabilització i fusta
- 11. membrana de fusta sobre impermeabilització i fusta
- 12. membrana de fusta sobre impermeabilització i fusta
- 13. membrana de fusta sobre impermeabilització i fusta
- 14. membrana de fusta sobre impermeabilització i fusta
- 15. membrana de fusta sobre impermeabilització i fusta
- 16. membrana de fusta sobre impermeabilització i fusta
- 17. membrana de fusta sobre impermeabilització i fusta
- 18. membrana de fusta sobre impermeabilització i fusta
- 19. membrana de fusta sobre impermeabilització i fusta

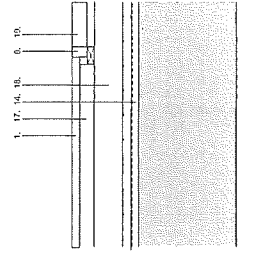
projecte 023  
 casu  
 desembre 2005

projecte modificat  
 mercat municipal i plaça del mercat  
 empordanès

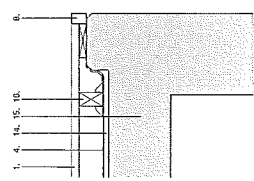
inca (majorca)  
 arquitectes  
 charmaine lay  
 carles muro  
 estructura  
 OBCI, moya y asociados, s.l.  
 Sònia

ajuntament d'inca  
 panar

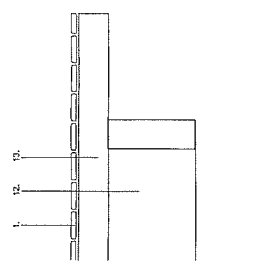
M.08.08  
 escala a3 1/400 1/200  
 dlm a1 1/200 1/10



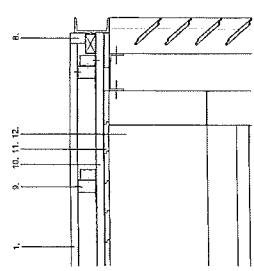
plana coberta  
 acabats  
 acabats  
 acabats



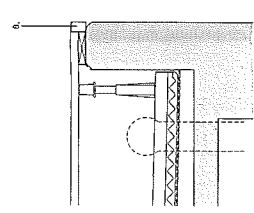
detall f  
 paviment de fusta sobre el·lipse



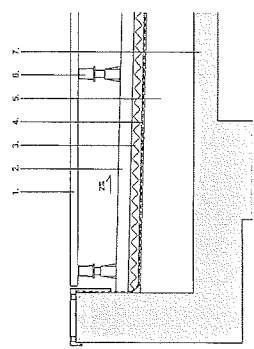
detall e  
 coberta sobre aparellament



detall d  
 pèrgola



detall c  
 coberta de marcap



detall b  
 coberta edifici edifices



