

AJUNTAMENT D'INCA

PUNT D'ATENCIÓ I SERVEI A L'EMPREENADOR



Ajuntament d'Inca



ANTECEDENTS

La ciutat d'Inca ha destacat sempre pel seu esperit emprenedor i per la seva actitud empresarial, una característica que al llarg de la seva història ha suposat que la nostra ciutat hagi estat de les més importants dintre de la nostra comunitat per la seva indústria.

Aquesta faceta inquera s'ha vist minvada durant els últims temps, principalment per la manca d'oportunitats i de foment cap a l'emprenedor. Aleshores s'ha de plantejar accions per relançar i promoure la creació d'empreses.

L'emprenedoria s'ha d'entendre com una alternativa i solució a les grans xifres d'atur, la creació d'empreses es un indicador de millora de la activitat econòmica del municipi i consegüentment suposa una millora de la seva capacitat de creació de llocs de treball.

El nou empresari s'ha de enfrontar a una sèrie de reptes ja des d'un primer moment: analitzar la viabilitat del seu projecte, conèixer els tràmits necessaris per donar-se d'alta, estratègia empresarial més recomanable, entre d'altres.

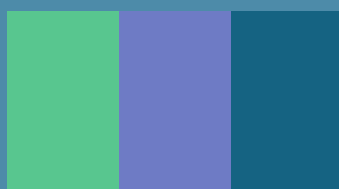


A més l'entorn en el qual l'empresa ha de competir i les conjuntures del moment són una part important a tenir en compte, la capacitat de "saber veure" el que ens envolta i com ens influeix és una altra de les qualitats importants en qualsevol emprenedor.

Però l'emprenedor habitualment no disposa de la suficient informació i coneixements per garantir l'èxit de la seva empresa, aleshores neix la necessitat de donar impuls i recolzament a les persones que prenen la decisió d'invertir en un negoci.

Per aquest motiu es necessari la creació al municipi d'Inca d'un Punt d'informació i Seguiment (PAS) de proximitat per poder facilitar la creació de noves empreses, el començament efectiu de la seva activitat i el seu desenvolupament, a través de la prestació de serveis d'informació, tramitació de documentació, assessorament, formació i suport a finançament empresarial, tant per noves empreses com pels empresaris que ja figuren en actiu i necessitin qualsevol tipus de recolzament que es pugui oferir.

Es tracta d'un eina que pot millorar la creació d'empreses a la nostra ciutat així com millorar la seva competitivitat produint a mig termini una millora en la generació de recursos del municipi i en les dades d'ocupació.



ASSESSORAMENT

Es primordial un bon assessorament per començar totes les etapes d'un projecte empresarial: des de la idea de negoci i la seva planificació, a la constitució de l'empresa i posterior impuls per al seu creixement i consolidació.

Al Punt d'Atenció i Seguiment de l'Emprenedor els interessats podran demanar informació per posar en marxa el seu negoci.

Una vegada concretada la idea de negoci, se n'ha d'analitzar la viabilitat. La millor manera es mitjançant la elaboració d'un pla d'empresa per posar ordre a la idea i analitzar-ne la seva viabilitat econòmica i financera i el compliment de les obligacions legals.

Al PAS oferim la possibilitat de comptar amb l'assessorament i experiència de professionals amb els quals l'Ajuntament d'Inca podrà subscriure convenis de col·laboració o serveis.

També es preveu la impartició de sessions informatives per desenvolupar les idees de negoci.

El servei d'assessorament de l'àrea de Promoció Econòmica, mitjançant el P.A.S. s'adreça a totes aquelles persones que tenen previst posar en marxa el seu propi projecte empresarial. Es tracta, en definitiva, d'un servei destinat a respondre aquells dubtes i problemes que sorgeixen en les etapes preliminars del procés de constitució d'una empresa. Així, el tècnic fa un seguiment individualitzat de cada projecte, acompanyant els promotors en aquesta primera fase i en la sol·licitud de subvencions per a nous emprenedors. L'assessorament que es realitza és de diferent tipologia: finançament, ajuts i subvencions, formes jurídiques, fiscalitat, tràmits per a constituir una empresa, etc.



TRAMITACIÓ

Informació, assessorament i tràmits relacionats amb l'activitat empresarial: tràmits municipals (licències i taxes), certificats digitals, tràmits de comerç i tràmits per a la constitució de noves empreses.

Constitució d'empreses.- Servei d'informació, assessorament i tramitació telemàtica per constituir societats mercantils i altes d'empresaris individuals (autònoms).

Tràmits municipals.- Informació sobre les diferents licències i taxes existents al municipi per desenvolupar una activitat econòmica a Inca. La majoria de tràmits estan relacionats amb licències d'activitat, urbanisme, obres o l'espai públic (terrasses, guals, càrrega i descàrrega...).

Tramitació subvencions.- Des del P.A.S.E. es donarà informació sobre les

convocatòries de subvencions destinades a empresaris i emprenedors, així mateix se tramitaran les subvencions municipals com ara les existents per foment de l'ocupació o altres que es pugin aprovar.

Per la persona emprenedora això suposa:

- **Estalvi de tràmits.** Es poden gestionar d'un sol cop fins a 22 tràmits amb les diferents administracions implicades (segons el tipus d'empresa)
- **Estalvi de temps.** A través del P.A.S.E. la tramitació per crear una empresa pot fer-se en 48 hores, en canvi presencialment es pot necessitar fins a 40 dies



PROGRAMES

Accions d'impuls vinculades a la dinamització de sectors empresarials, com ara el sector de la sabata, el de noves tecnologies o el sector agrícola, entre d'altres.

Des del P.A.S.E. es treballarà per la recerca de recursos per dur a terme els programes amb col·laboració amb altres Administracions públiques, organismes sectorials o entitats privades, per tal de treballar en conjunt per la millora i reforçament de sectors estratègics del nostre municipi.

Es treballarà juntament amb associacions d'empresaris per tal de conèixer les seves necessitats i propostes.

Als programes se cercarà la participació de mentors professionals que tutoritzin l'estratègia del projecte a desenvolupar,

juntament amb activitats formatives i d'assessorament.

Per tal d'organitzar el diferents programes es proposa la realització d'una Prospecció per tal de recollir la informació, anàlisi i estudi de la situació empresarial del municipi i detectar les necessitats empresarials existents, d'aquesta manera i mitjançant visites a les empreses, es podran donar a conèixer els programes i actuacions que es posen a la seva disposició.

Alguns exemples dels serveis que se poden oferir són la possibilitat d'aparèixer al directori d'empreses a disposició del ciutadà perquè pugui realitzar qualsevol consulta, participar en els diferents seminaris o jornades adreçades a emprenedors, etc.



FORMACIÓ

Organització de cursos i càpsules formatives per satisfer les necessitats de formació de les persones i les organitzacions.

Organització de conferències amb temàtiques d'interès pels empresaris i emprenedors. Una part molt important pel foment de l'activitat empresarial es sense dubte la formació, el coneixement dels elements que formen part del teixit empresarial, per donar un valor afegit a l'empresa.

Es plantejen cursos d'especialització, perfeccionament professional i d'actual-

ització relacionats amb les àrees de coneixement d'empresa, innovació i marketing, ciències de la salut, tecnologies de la informació i la comunicació, mitjans audiovisuals i multimèdia, activitats d'habilitat i eines personals. Tots ells dirigits tant a empreses de nova creació com ja existents.

També es creu necessari la impartició d'activitats d'estratègia empresarial per millorar les perspectives de creixement i consolidació de l'empresa segons el seu cicle de vida.



ACCÉS A FINANÇAMENT

Contacte directe amb les fonts de finançament tant públic com privat, pensat per activar i accelerar l'ecosistema empresarial.

Assessorament financer expert i intermediació, a través d'una diagnosi personalitzada amb la qual detectem les necessitats i determinem el millor itinerari financer a seguir per les empreses

en fase de creació, creixement i consolidació.

Per tal d'impulsar eines i programes de suport per a la recerca de finançament de projectes es subscriuran convenis amb entitats públiques i privades per tal d'obtenir les millor condicions de finançament per oferir als empresaris i emprenedors.



TRANSMISSIÓ EMPRESARIAL *REEMPRESA*

Servei d'acompanyament en el procés de transmissió de l'empresa. Dirigít a empreses que volen cedir el seu negoci a persones que volen adquirir un negoci en funcionament.

Posarem a disposició de persones emprenedores que cerquen un negoci en funcionament assessorament personalitzat i accés a un mercat transparent de persones que cedeixen el seu negoci.

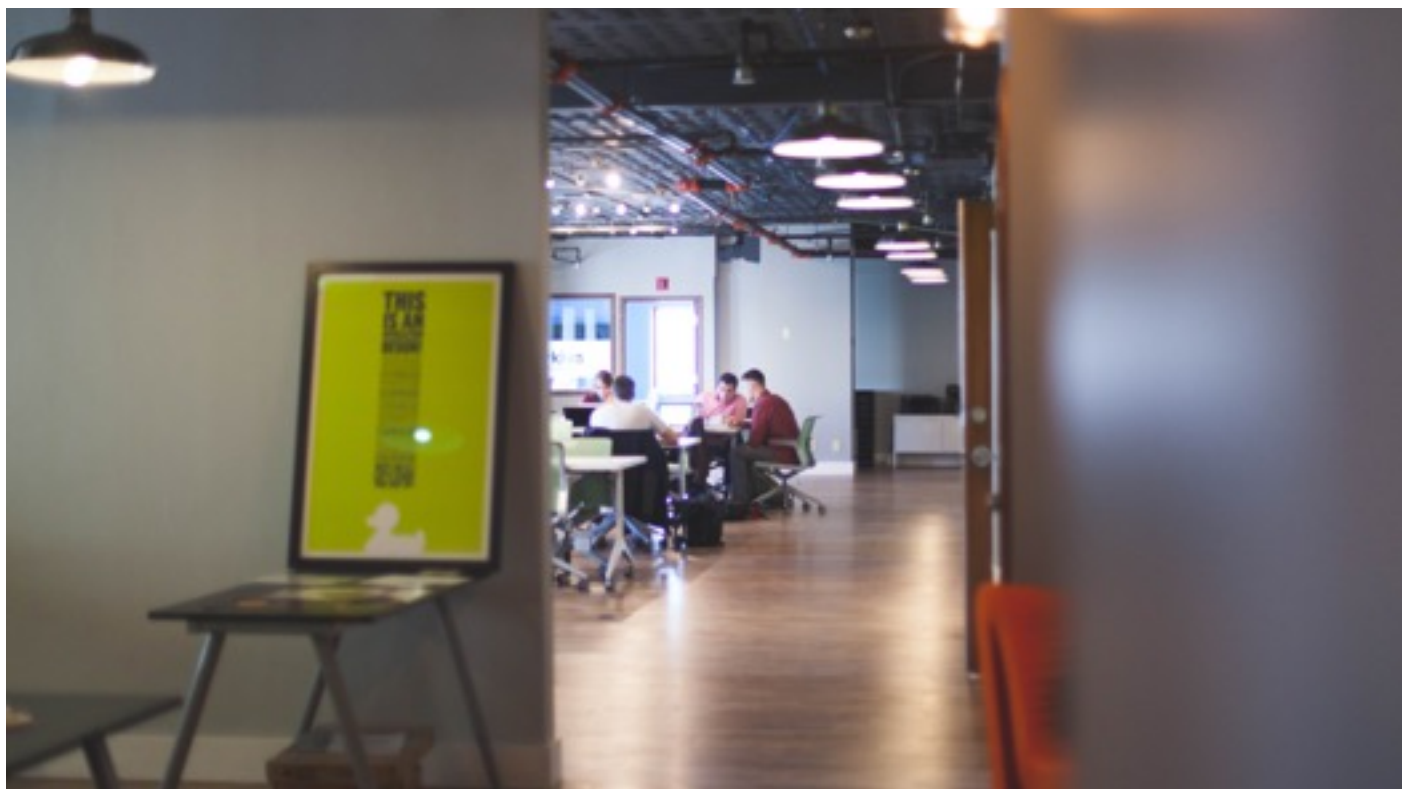
Es tracta d'una actuació que preten el manteniment dels negocis existents al nostre municipi, per tal de mantenir el teixit empresarial i millorar la seva oferta.

El repte del servei Reempresa és evitar el tancament de negocis que poden ser econòmicament viables i posar-los a

l'abast de persones emprenedores que vulguin fer-se càrrec evitant així la fase de creació d'una nova empresa.

Reempresa és un model d'emprenedoria a través del qual un nou emprenedor pren el testimoni en la gestió d'una empresa ja existent, la qual compra en la seva totalitat per continuar l'activitat salvaguardant tots els actius: llocs de treball, instal·lacions, clients, proveïdors, etc.

Des del P.A.S.E. es potencien les noves formes d'emprenedoria estant a l'avantguarda de les fórmules i sinergies més actuals per tal de garantir la creació de negocis, alhora que s'evita el tancament d'empreses en actiu.





Ajuntament d'Inca

Àrea de Promoció Econòmica
Avinguda General Luque 223 (Edifici Museu)
07300 Inca