

Referencia Catastral: 2275316DD9927S

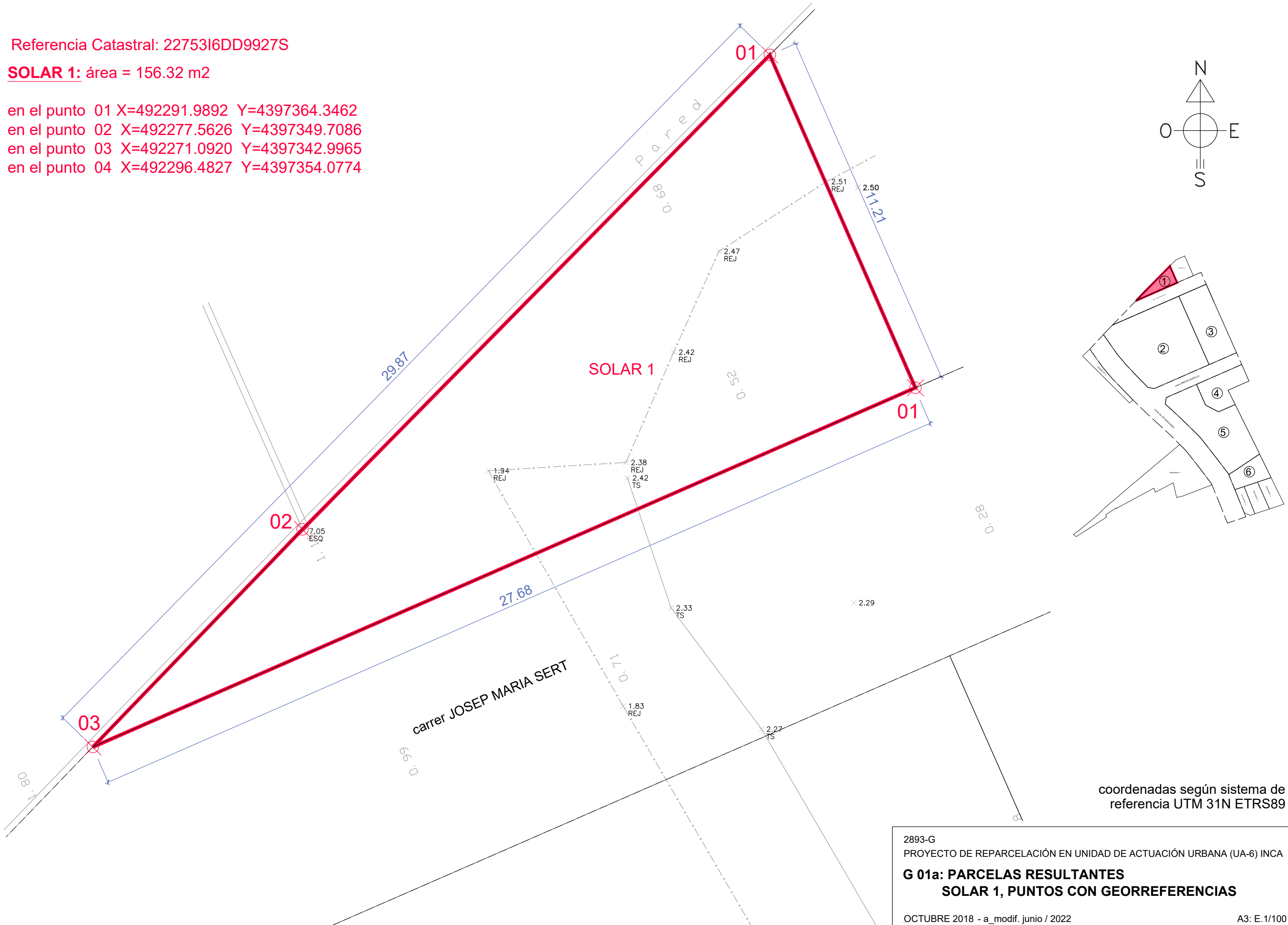
**SOLAR 1:** área = 156.32 m<sup>2</sup>

en el punto 01 X=492291.9892 Y=4397364.3462

en el punto 02 X=492277.5626 Y=4397349.7086

en el punto 03 X=492271.0920 Y=4397342.9965

en el punto 04 X=492296.4827 Y=4397354.0774

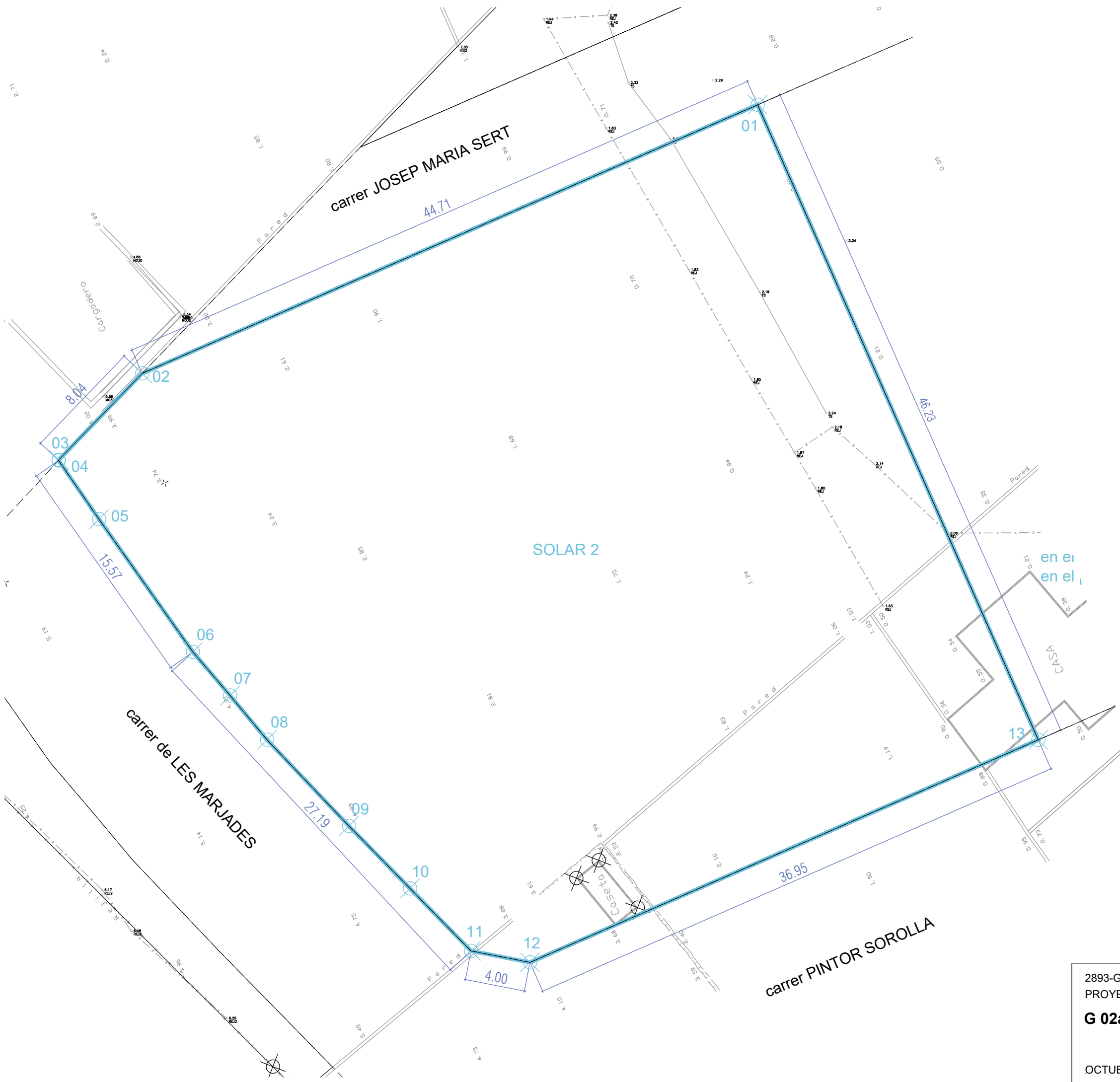
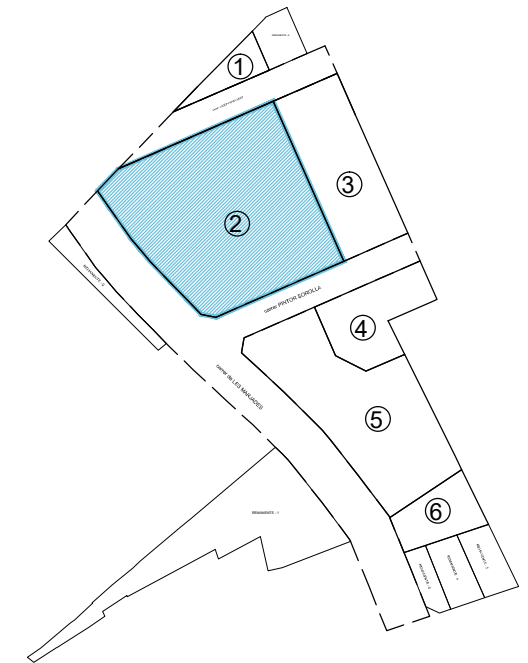
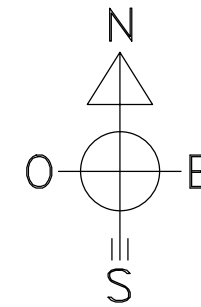


coordenadas según sistema de referencia UTM 31N ETRS89

2893-G  
PROYECTO DE REPARCELACIÓN EN UNIDAD DE ACTUACIÓN URBANA (UA-6) INCA  
**G 01a: PARCELAS RESULTANTES**  
**SOLAR 1, PUNTOS CON GEORREFERENCIAS**  
OCTUBRE 2018 - a\_modif. junio / 2022  
A3: E.1/100

Referencia Catastral: 22753I4DD9927S  
SOLAR 2: área 2160.7899

en el punto 01 X=492297.5427 Y=4397345.8113  
en el punto 02 X=492256.5659 Y=4397327.9284  
en el punto 03 X=492251.0096 Y=4397322.1649  
en el punto 04 X=492250.9999 Y=4397322.1308  
en el punto 05 X=492253.6975 Y=4397318.2230  
en el punto 06 X=492259.9425 Y=4397309.3840  
en el punto 07 X=492262.4230 Y=4397306.4789  
en el punto 08 X=492264.8764 Y=4397303.5374  
en el punto 09 X=492270.3345 Y=4397297.7978  
en el punto 10 X=492274.3993 Y=4397293.6399  
en el punto 11 X=492278.4622 Y=4397289.4819  
en el punto 12 X=492282.3885 Y=4397288.7177  
en el punto 13 X=492316.2349 Y=4397303.5293



coordenadas según sistema de referencia UTM 31N ETRS89

2893-G  
PROYECTO DE REPARCELACIÓN EN UNIDAD DE ACTUACIÓN URBANA (UA-6) INCA

**G 02a: PARCELAS RESULTANTES  
SOLAR 2, PUNTOS CON GEORREFERENCIAS**

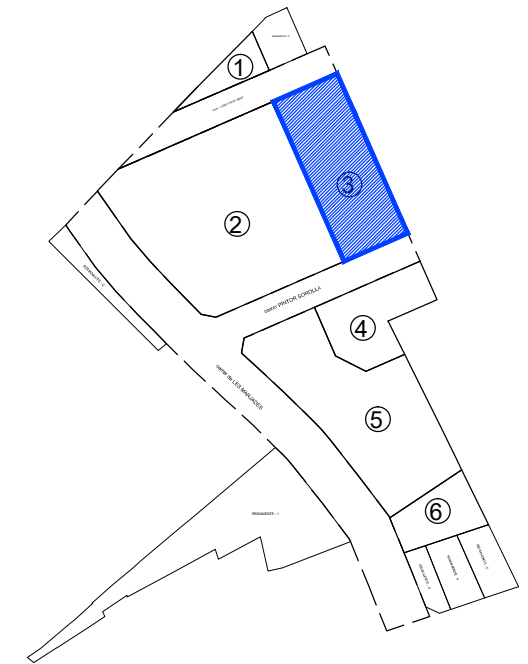
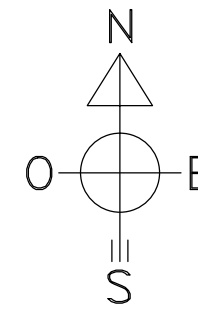
OCTUBRE 2018 - a\_modif. junio / 2022

A3: E.1/250



Referencia Catastral: 22753I5DD9927S  
 SOLAR 3: área= 851.81 m2

en el punto 01 X=492319.2928 Y=4397342.1919  
 en el punto 02 X=492314.4339 Y=4397353.1829  
 en el punto 03 X=492297.5427 Y=4397345.8113  
 en el punto 04 X=492316.2349 Y=4397303.5293  
 en el punto 05 X=492333.1186 Y=4397310.9178



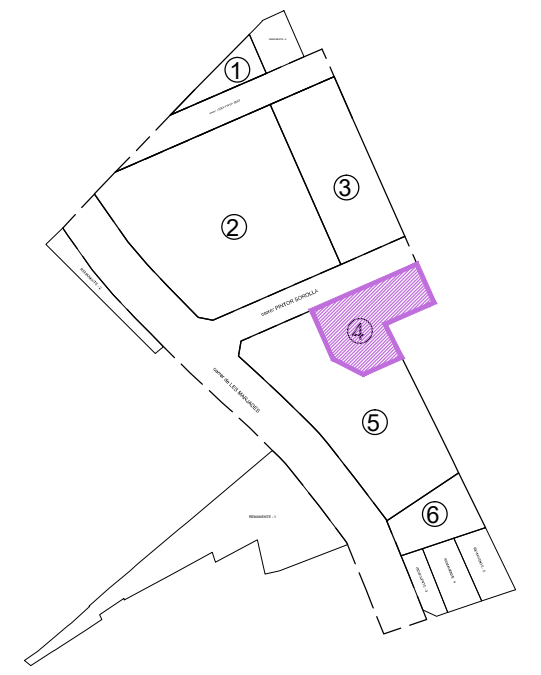
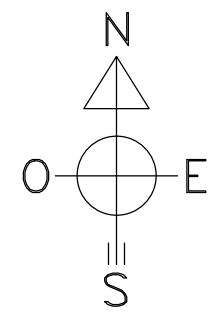
coordenadas según sistema de referencia UTM 31N ETRS89

2893-G  
 PROYECTO DE REPARCELACIÓN EN UNIDAD DE ACTUACIÓN URBANA (UA-6) INCA  
**G 03a: PARCELAS RESULTANTES**  
**SOLAR 3, PUNTOS CON GEORREFERENCIAS**  
 OCTUBRE 2018 - a\_modif. junio / 2022 A3: E.1/200



Referencia Catastral: 22753I3DD9927S  
 SOLAR 4: área= 483.90 m2

- en el punto 01 X=492327.8924 Y=4397287.7096
- en el punto 02 X=492339.6106 Y=4397292.8599
- en el punto 03 X=492340.8590 Y=4397293.4087
- en el punto 04 X=492336.3533 Y=4397303.6009
- en el punto 05 X=492308.4189 Y=4397291.3765
- en el punto 06 X=492314.0316 Y=4397278.5508
- en el punto 07 X=492322.0788 Y=4397274.4314
- en el punto 08 X=492332.2795 Y=4397278.8954



coordenadas según sistema de referencia UTM 31N ETRS89

2893-G  
 PROYECTO DE REPARCELACIÓN EN UNIDAD DE ACTUACIÓN URBANA (UA-6) INCA

**G 04a: PARCELAS RESULTANTES**  
**SOLAR 4, PUNTOS CON GEORREFERENCIAS**

OCTUBRE 2018 - a\_modif. junio / 2022

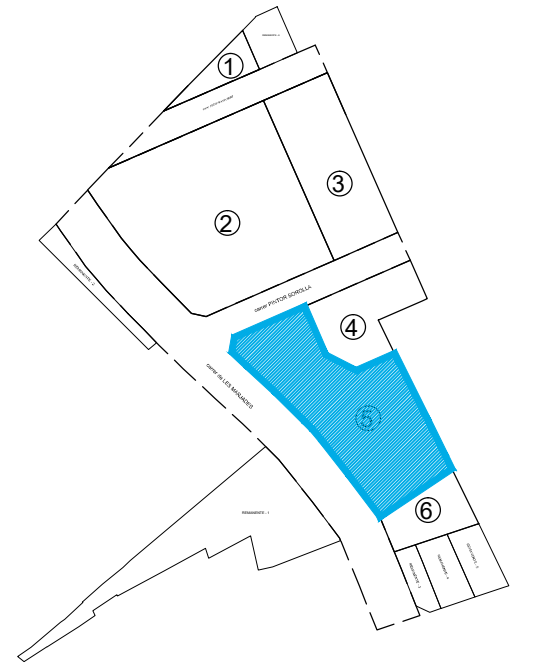
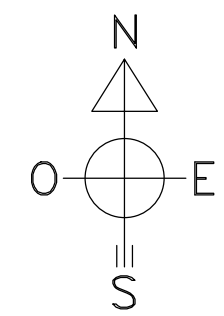
A3: E.1/150



Referencia Catastral: 22753I2DD9927S

SOLAR 5: área= 1387.17 m<sup>2</sup>

en el punto 01 X=492341.2556 Y=4397260.8614  
en el punto 02 X=492332.2795 Y=4397278.8954  
en el punto 03 X=492322.0788 Y=4397274.4314  
en el punto 04 X=492314.0316 Y=4397278.5508  
en el punto 05 X=492308.4189 Y=4397291.3765  
en el punto 06 X=492289.8275 Y=4397283.2407  
en el punto 07 X=492289.1627 Y=4397279.2963  
en el punto 08 X=492292.9112 Y=4397275.8291  
en el punto 09 X=492300.3475 Y=4397268.9626  
en el punto 10 X=492308.4527 Y=4397260.9458  
en el punto 11 X=492310.4437 Y=4397258.8988  
en el punto 12 X=492312.7005 Y=4397256.2318  
en el punto 13 X=492319.9793 Y=4397246.9418  
en el punto 14 X=492328.2112 Y=4397236.0423  
en el punto 15 X=492328.3567 Y=4397235.6891  
en el punto 16 X=492347.4042 Y=4397248.3684  
en el punto 17 X=492345.8204 Y=4397251.6098



coordenadas según sistema de referencia UTM 31N ETRS89

2893-G  
PROYECTO DE REPARCELACIÓN EN UNIDAD DE ACTUACIÓN URBANA (UA-6) INCA  
**G 05a: PARCELAS RESULTANTES**  
**SOLAR 5, PUNTOS CON GEORREFERENCIAS**  
OCTUBRE 2018 - a\_modif. junio / 2022  
A3: E.1/250

Referencia Catastral: 2275311DD9927S

SOLAR 6: área= 300.38 m2

en el punto 01 X=492354.4763 Y=4397233.8937

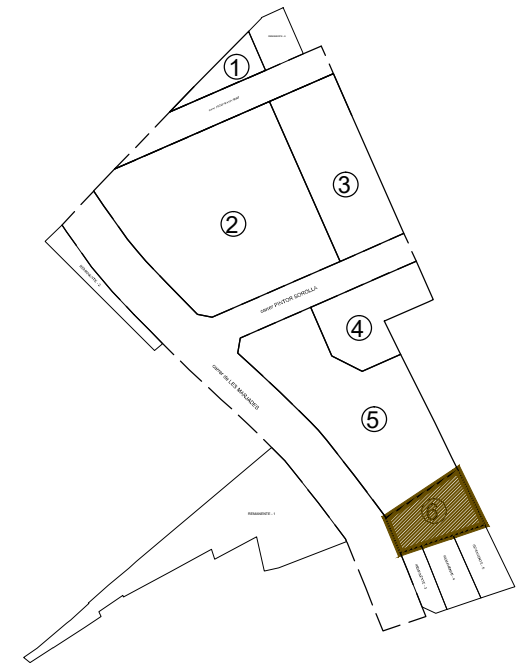
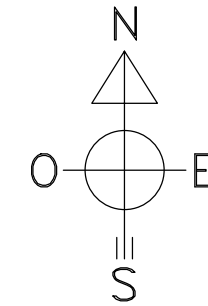
en el punto 02 X=492347.4042 Y=4397248.3684

en el punto 03 X=492328.3567 Y=4397235.6891

en el punto 04 X=492332.1765 Y=4397226.4150

en el punto 05 X=492337.7829 Y=4397228.2952

en el punto 06 X=492346.1480 Y=4397231.1006



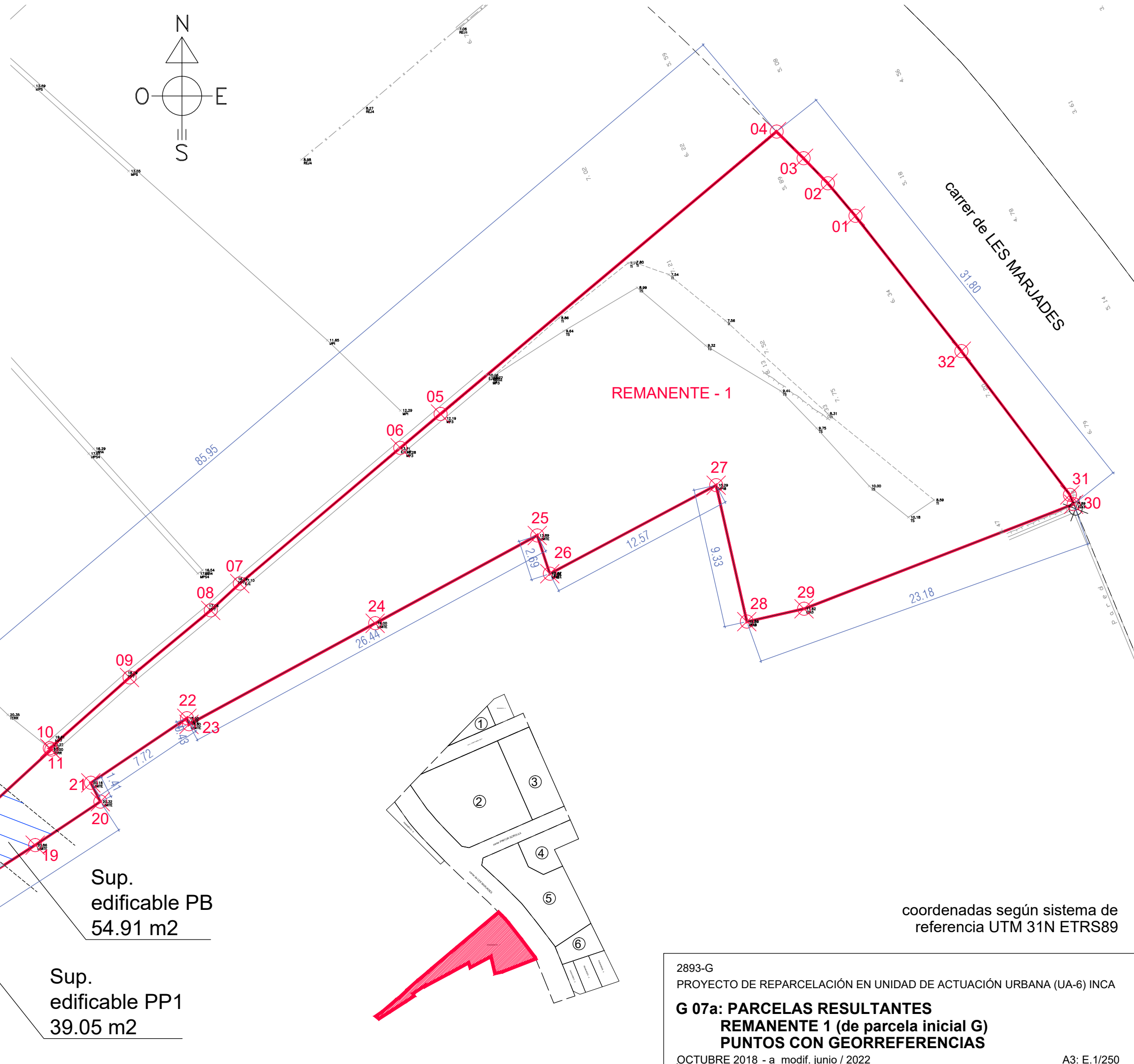
coordenadas según sistema de referencia UTM 31N ETRS89

2893-G  
PROYECTO DE REPARCELACIÓN EN UNIDAD DE ACTUACIÓN URBANA (UA-6) INCA  
**G 06a: PARCELAS RESULTANTES**  
**SOLAR 6, PUNTOS CON GEORREFERENCIAS**  
OCTUBRE 2018 - a\_modif. junio / 2022  
A3: E.1/100

Referencias Catastrales: 22753H1DD9927S  
 22753H2DD9927S  
 22753C7DD9927S

REMANENTE - 1: área= 1016.23 m<sup>2</sup>

- en el punto 01 X=492303.3940 Y=4397248.6528
- en el punto 02 X=492301.5517 Y=4397250.8300
- en el punto 03 X=492299.9315 Y=4397252.4958
- en el punto 04 X=492298.1325 Y=4397254.2752
- en el punto 05 X=492275.7099 Y=4397235.4417
- en el punto 06 X=492273.0268 Y=4397233.1786
- en el punto 07 X=492262.3149 Y=4397224.1243
- en el punto 08 X=492260.3713 Y=4397222.3339
- en el punto 09 X=492254.9592 Y=4397217.8573
- en el punto 10 X=492249.6289 Y=4397213.1376
- en el punto 11 X=492249.7370 Y=4397213.0510
- en el punto 12 X=492244.9200 Y=4397208.6200
- en el punto 13 X=492243.8500 Y=4397207.8060
- en el punto 14 X=492236.0780 Y=4397201.2460
- en el punto 15 X=492232.5000 Y=4397198.7740
- en el punto 16 X=492234.1880 Y=4397197.3980
- en el punto 17 X=492240.2310 Y=4397201.3110
- en el punto 18 X=492240.2690 Y=4397201.2860
- en el punto 19 X=492248.6630 Y=4397206.6730
- en el punto 20 X=492253.0120 Y=4397209.5750
- en el punto 21 X=492252.3750 Y=4397210.8330
- en el punto 22 X=492258.7820 Y=4397215.1380
- en el punto 23 X=492258.9240 Y=4397214.7350
- en el punto 24 X=492271.3530 Y=4397221.4760
- en el punto 25 X=492282.1640 Y=4397227.3350
- en el punto 26 X=492283.0050 Y=4397224.7827
- en el punto 27 X=492294.1040 Y=4397230.6850
- en el punto 28 X=492296.1484 Y=4397221.5851
- en el punto 29 X=492299.9660 Y=4397222.4450
- en el punto 30 X=492317.9619 Y=4397229.4173
- en el punto 31 X=492317.7041 Y=4397230.0433
- en el punto 32 X=492310.4677 Y=4397239.6247



coordenadas según sistema de referencia UTM 31N ETRS89

2893-G  
 PROYECTO DE REPARCELACIÓN EN UNIDAD DE ACTUACIÓN URBANA (UA-6) INCA

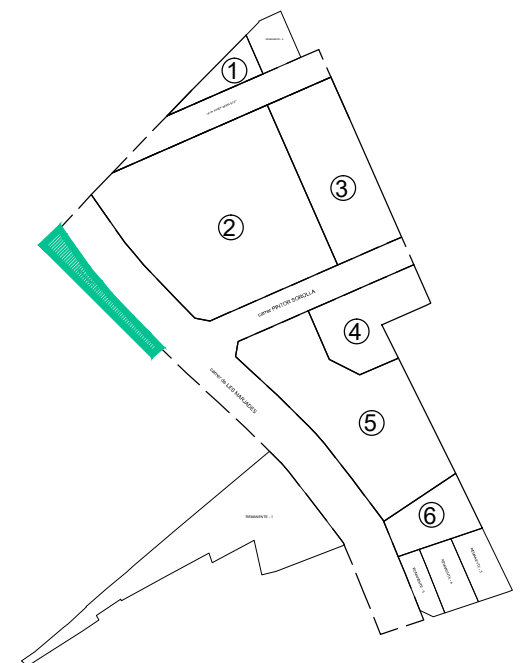
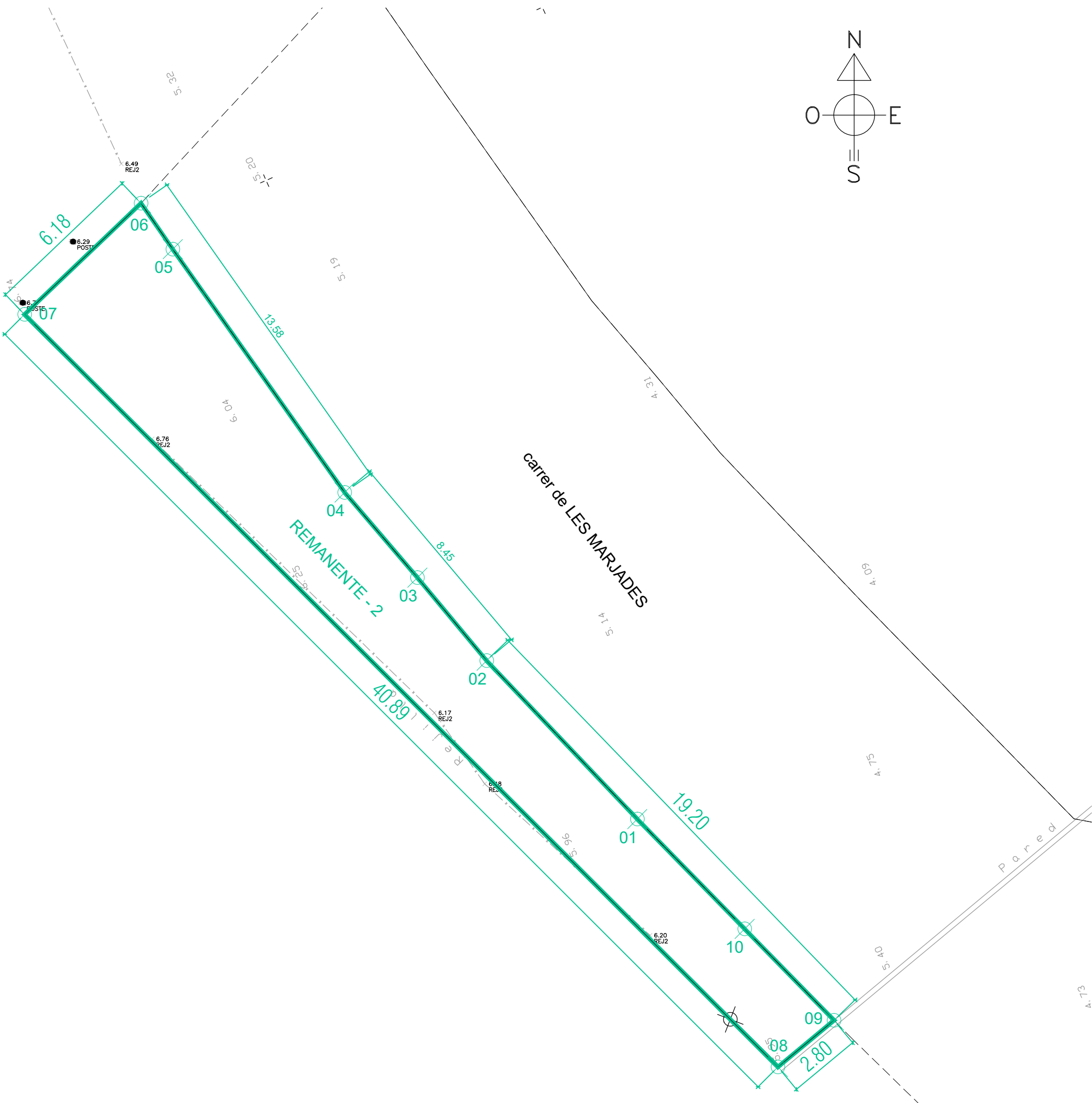
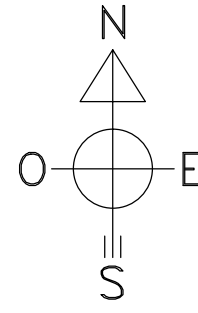
**G 07a: PARCELAS RESULTANTES  
 REMANENTE 1 (de parcela inicial G)  
 PUNTOS CON GEORREFERENCIAS**

OCTUBRE 2018 - a\_modif. junio / 2022

A3: E.1/250

Referencia Catastral: 22753G7DD9927S  
REMANENTE - 2: área= 152.80 m2

en el punto 01 X=492261.6957 Y=4397289.4684  
en el punto 02 X=492255.9113 Y=4397295.5512  
en el punto 03 X=492253.2520 Y=4397298.7395  
en el punto 04 X=492250.4594 Y=4397302.0102  
en el punto 05 X=492243.8591 Y=4397311.3520  
en el punto 06 X=492242.6409 Y=4397313.1167  
en el punto 07 X=492238.1692 Y=4397308.8455  
en el punto 08 X=492267.0952 Y=4397279.9509  
en el punto 09 X=492269.2505 Y=4397281.7420  
en el punto 10 X=492265.8186 Y=4397285.2512



coordenadas según sistema de referencia UTM 31N ETRS89

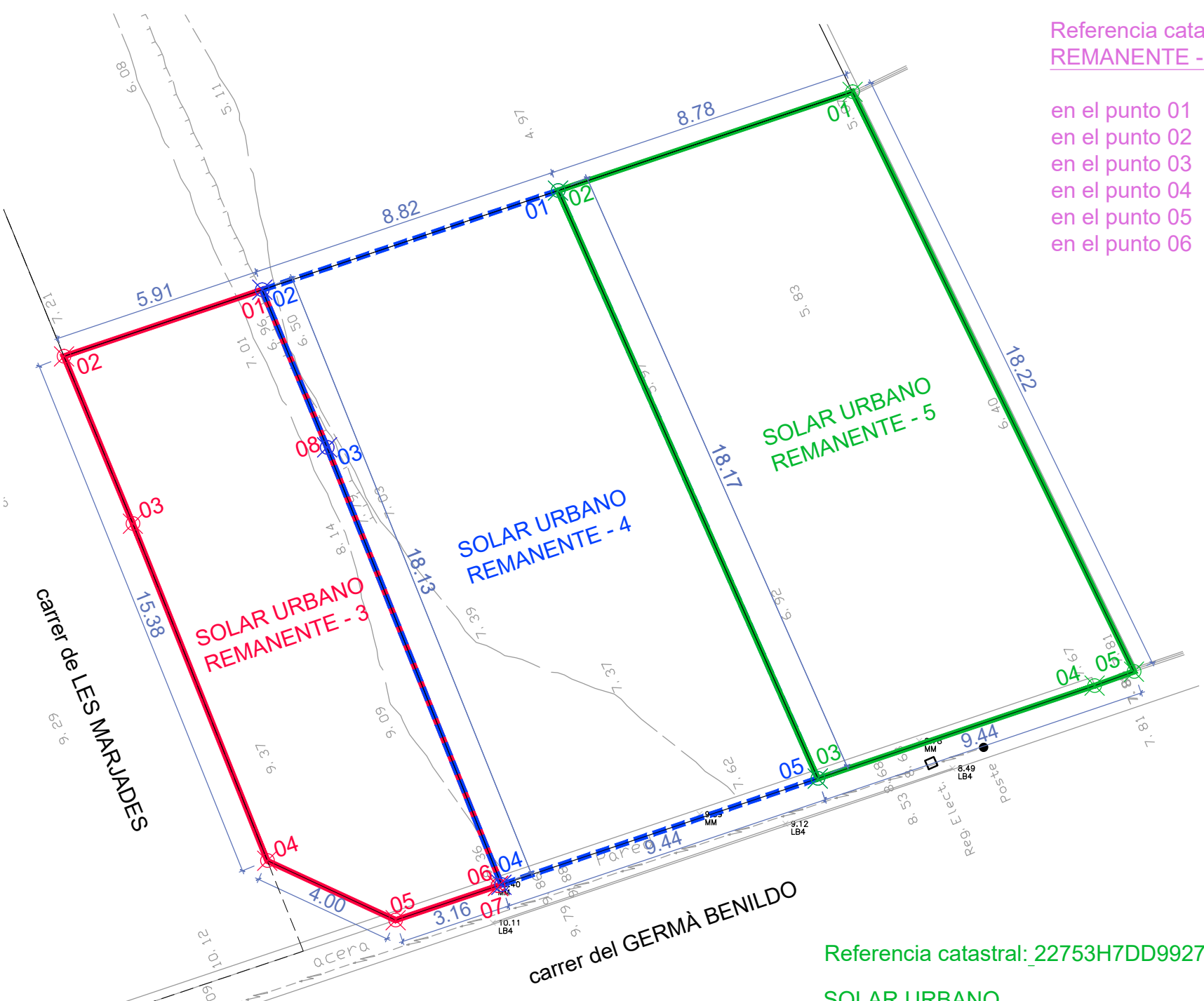
2893-G  
PROYECTO DE REPARCELACIÓN EN UNIDAD DE ACTUACIÓN URBANA (UA-6) INCA

**G 08a: PARCELAS RESULTANTES  
REMANENTE 2 (de parcela inicial D)  
PUNTOS CON GEORREFERENCIAS**

OCTUBRE 2018 - a\_modif. junio / 2022

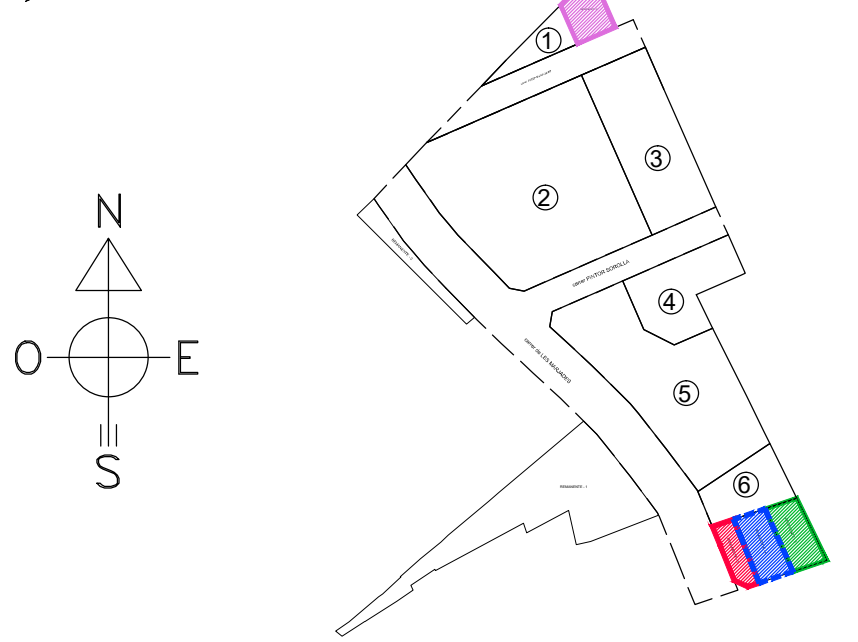
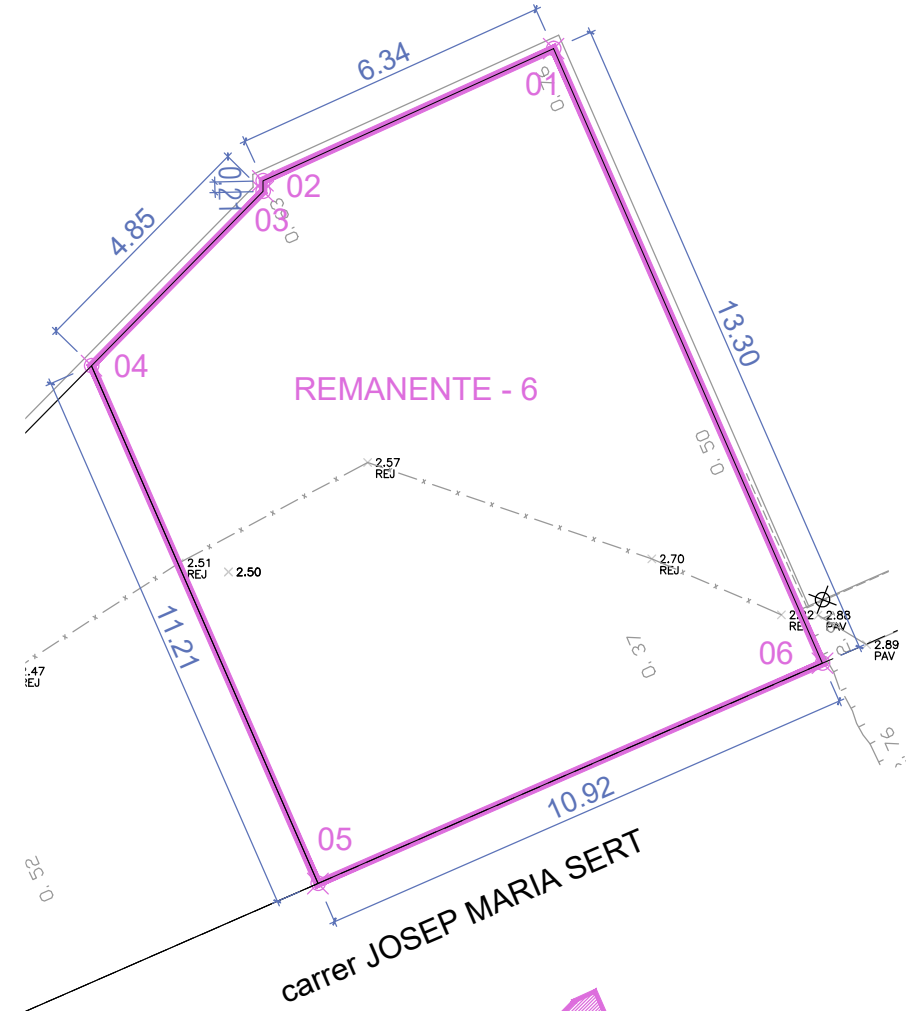
A3: E.1/150





Referencia catastral: 22753I6DD9927S  
 REMANENTE - 6: área= 139.62 m2

en el punto 01 X=492301.1600 Y=4397370.6323  
 en el punto 02 X=492295.3915 Y=4397368.0132  
 en el punto 03 X=492295.3965 Y=4397367.8033  
 en el punto 04 X=492291.9892 Y=4397364.3462  
 en el punto 05 X=492296.4827 Y=4397354.0774  
 en el punto 06 X=492306.4955 Y=4397358.4471



Referencia catastral: 22753H9DD9927S

SOLAR URBANO  
 REMANENTE - 3: área= 103.17 m2

en el punto 01 X=492337.7829 Y=4397228.2952  
 en el punto 02 X=492332.1765 Y=4397226.4150  
 en el punto 03 X=492334.1252 Y=4397221.6838  
 en el punto 04 X=492337.9258 Y=4397212.1546  
 en el punto 05 X=492341.5552 Y=4397210.4731  
 en el punto 06 X=492344.4508 Y=4397211.4442  
 en el punto 07 X=492344.5481 Y=4397211.4768  
 en el punto 08 X=492339.6178 Y=4397223.8384

Referencia catastral: 22753H7DD9927S

SOLAR URBANO  
 REMANENTE - 5: área= 164.89 m2

en el punto 01 X=492354.4763 Y=4397233.8937  
 en el punto 02 X=492346.1480 Y=4397231.1006  
 en el punto 03 X=492353.4965 Y=4397214.4779  
 en el punto 04 X=492361.3227 Y=4397217.1025  
 en el punto 05 X=492362.4375 Y=4397217.5010

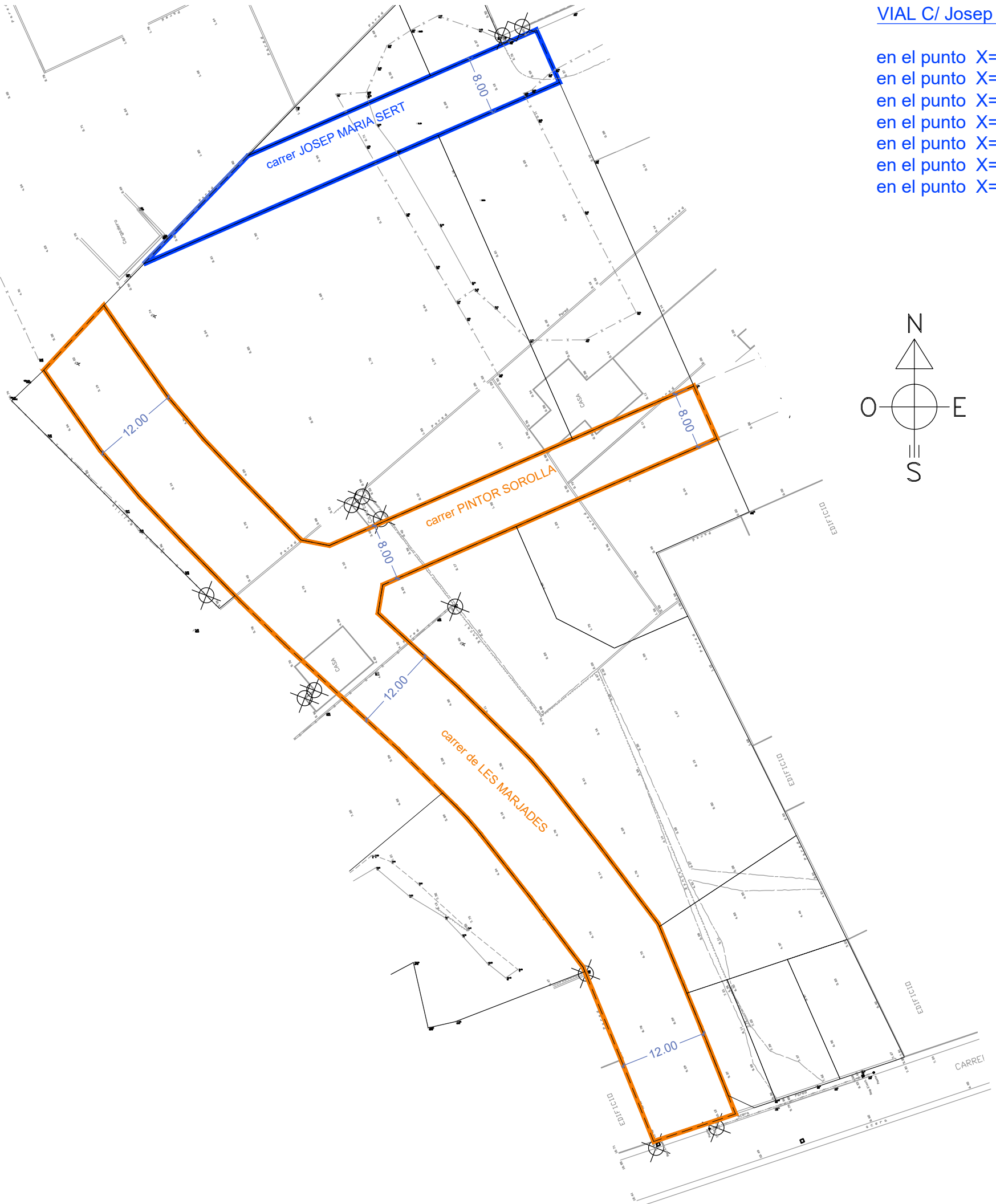
Referencia catastral: 22753H8DD9927S

SOLAR URBANO  
 REMANENTE - 4: área= 164.88 m2

en el punto 01 X=492346.1480 Y=4397231.1006  
 en el punto 02 X=492337.7829 Y=4397228.2952  
 en el punto 03 X=492339.6178 Y=4397223.8384  
 en el punto 04 X=492344.5481 Y=4397211.4768  
 en el punto 05 X=492353.4965 Y=4397214.4779

coordenadas según sistema de referencia UTM 31N ETRS89

2893-G  
 PROYECTO DE REPARCELACIÓN EN UNIDAD DE ACTUACIÓN URBANA (UA-6) INCA  
**G 09a: PARCELAS RESULTANTES**  
**REMANENTES 3-4-5-6 (de parcelas iniciales G-H-I-D)**  
**PUNTOS CON GEORREFERENCIAS**  
 07-09-2020 - a\_modif. junio / 2022 A3: E.1/150

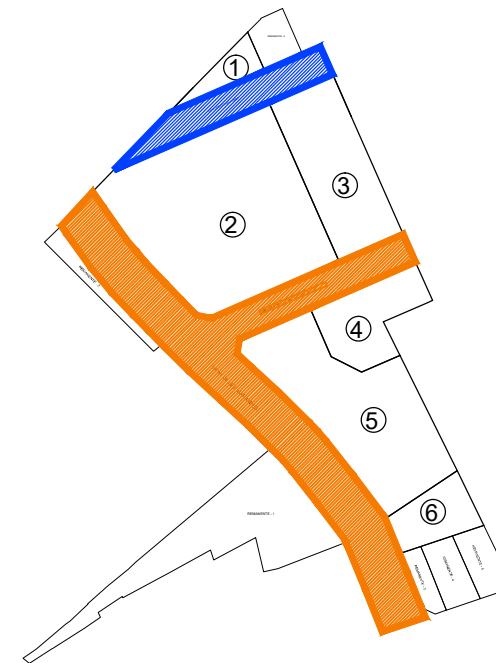
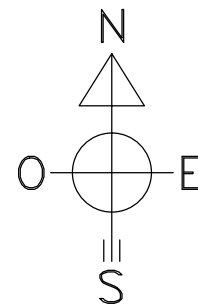


VIAL C/ Josep Maria Sert: área= 427.59 m2

en el punto X=492314.4339 Y=4397353.1829  
 en el punto X=492311.1992 Y=4397360.4999  
 en el punto X=492306.4955 Y=4397358.4471  
 en el punto X=492296.4827 Y=4397354.0774  
 en el punto X=492271.0920 Y=4397342.9965  
 en el punto X=492256.5659 Y=4397327.9284  
 en el punto X=492297.5427 Y=4397345.8113

VIALES, c/ de les Marjades y c/ del Pintor Sorolla  
 área= 2155.62 m2

en el punto X=492308.4189 Y=4397291.3765  
 en el punto X=492336.3533 Y=4397303.6009  
 en el punto X=492333.1186 Y=4397310.9178  
 en el punto X=492316.2349 Y=4397303.5293  
 en el punto X=492282.3885 Y=4397288.7177  
 en el punto X=492278.4622 Y=4397289.4819  
 en el punto X=492274.3993 Y=4397293.6399  
 en el punto X=492270.3345 Y=4397297.7978  
 en el punto X=492264.8764 Y=4397303.5374  
 en el punto X=492262.4230 Y=4397306.4789  
 en el punto X=492259.9425 Y=4397309.3840  
 en el punto X=492253.6975 Y=4397318.2230  
 en el punto X=492250.9999 Y=4397322.1308  
 en el punto X=492242.6409 Y=4397313.1167  
 en el punto X=492243.8591 Y=4397311.3520  
 en el punto X=492250.4594 Y=4397302.0102  
 en el punto X=492253.2520 Y=4397298.7395  
 en el punto X=492255.9113 Y=4397295.5512  
 en el punto X=492261.6957 Y=4397289.4684  
 en el punto X=492265.8186 Y=4397285.2512  
 en el punto X=492269.8811 Y=4397281.0973  
 en el punto X=492276.2513 Y=4397274.8928  
 en el punto X=492284.7627 Y=4397267.0198  
 en el punto X=492292.0553 Y=4397260.2861  
 en el punto X=492298.1325 Y=4397254.2752  
 en el punto X=492299.9315 Y=4397252.4958  
 en el punto X=492301.5517 Y=4397250.8300  
 en el punto X=492303.3940 Y=4397248.6528  
 en el punto X=492310.4677 Y=4397239.6247  
 en el punto X=492317.7041 Y=4397230.0433  
 en el punto X=492317.9619 Y=4397229.4173  
 en el punto X=492318.0845 Y=4397229.1196  
 en el punto X=492323.0035 Y=4397217.1768  
 en el punto X=492327.5505 Y=4397205.7763  
 en el punto X=492338.9455 Y=4397209.5979  
 en el punto X=492337.9258 Y=4397212.1546  
 en el punto X=492334.1248 Y=4397221.6848  
 en el punto X=492332.1765 Y=4397226.4150  
 en el punto X=492328.2112 Y=4397236.0423  
 en el punto X=492319.9793 Y=4397246.9418  
 en el punto X=492312.7005 Y=4397256.2318  
 en el punto X=492310.4437 Y=4397258.8988  
 en el punto X=492308.4527 Y=4397260.9458  
 en el punto X=492300.3475 Y=4397268.9626  
 en el punto X=492292.9112 Y=4397275.8291  
 en el punto X=492289.1627 Y=4397279.2963  
 en el punto X=492289.8275 Y=4397283.2407



coordenadas según sistema de referencia UTM 31N ETRS89