



Ajuntament d'Inca

L'Àrea de Cultura de l'Ajuntament d'Inca agraeix la participació de totes les persones que han fet possible aquesta edició.

Edició: Ajuntament d'Inca, Àrea de Cultura.
Portada: Eulàlia Martorell Rosselló, imatge de l'edició de 2022.
Assessorament lingüístic: Servei Municipal de Normalització Lingüística.



BRECHA

Oniric Omnia

Tècnica: acrílic i laca serigràfica sobre tela
Mesures: 100 x 100 cm

Brecha representa una esquerda al nostre paradigma; una ruptura de pensament, creences, patrons, cultura...

La pintura daurada representa llum, consciència, saviesa i coneixement en aquesta ruptura. Tot gran canvi comença gràcies a una gran crisi.



MIL·LENÀRIA

Pep Aguilar

Tècnica: fotografia

Mesures: 40x50 cm (6 fotografies) i 40x50 cm (poema)

***Mil·lenària*, el rellotge del temps, és una obra que combina diferents elements que fan referència al temps. Per una banda, les traces d'estrelles que s'enregistren per la rotació de la Terra al voltant de l'estrella Polaris, i que fan l'efecte d'un rellotge, i per l'altra, sis monuments enquadrats dins aquest rellotge, que marquen l'evolució de la història mallorquina.**

Poema

De les esquerpes més altes
a les cales més amagades,
les terres més estimades
de mar es troben envoltades.

De gent valenta al llarg dels segles
foneres que et donen el teu nom,
històries contades en monocrom
amb talaiots usats d'albergatges.

Fars i torres ocupen les costes
vestigi passat i present
tant de visites inesperades,
com de tota l'estranya gent.

Perquè mentre la Balanguera fila
els destins tant de vells com de jovent,
la terra nostra sofreix d'esgotament
mentre tota la riquesa s'apila,
mentre tota la riquesa s'expolia,
mentre l'illa mor entre espavents,
mentre l'illa mor cruelment.



KANGAROO

Sebastián Bauzá Art

Tècnica: acrílic abstracte
Mesures: 100 x 100 x 3 cm

La vida és color, la vida són emocions, la vida són moments...
El món i la natura que ens envolten són l'escenari perfecte per a la inspiració.

Pintor d'expressionisme abstracte mallorquí. Les meves obres són molt diferents entre si. Cadascuna és fruit d'un moment, un instant, una emoció o un estat d'ànim. Cada obra explica una història. Cada quadre és únic i irrepètible. Totes les obres estan fetes gairebé sense pensar. I totes representen un o diversos sentiments en un moment concret, en un instant d'inspiració...
Cada pinzellada, cada color, és una emoció...



«SERIE RAMAS RED»

Jorge Cabral

Tècnica: Mixta (pintura i serigrafia sobre paper i sobre vellut)
Mesures: 120 x 110 cm

Del resultat de l'aprenentatge i la investigació que contínuament experiment amb tota mena de tècnica i materials, sorgeix la meva obra.

Hi ha un procés de reciclatge, de vegades improvisació. Una paleta de colors en què abunden els càlids i els terrosos.

És una contraposició entre l'abstracció i la figuració fent una picada d'ull a la natura.



EL PODER DE LA MENT

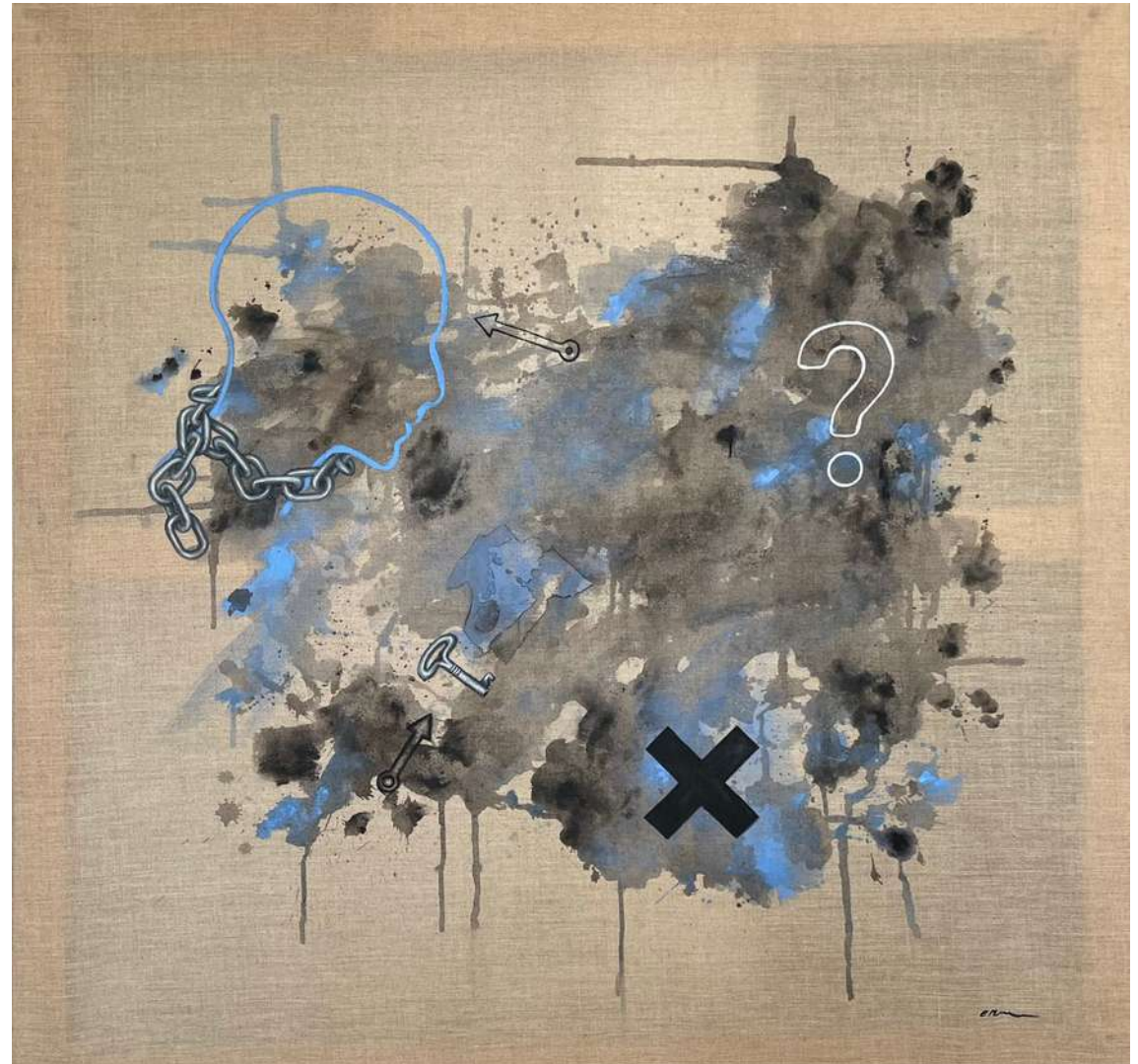
Catalina Martorell

Tècnica: mixta
Mesures: 120 x 120 cm i 20 x 20 cm

Així com l'univers tendeix a l'infinit, les emocions sempre ens acompanyen, des del principi fins al final. Des de la llum reveladora del món fins a la foscor eterna del més enllà. El temps i l'espai marquen les fites de la nostra existència. I entre aquestes coordenades se situa la presència de la naturalesa humana.

Aquesta sèrie fixa la mirada en alguns interrogants lligats a episodis íntims. Es tracta d'una obra xopa d'energia que pretén captar els ecos d'unes veus que ens arriben d'enfora.

"Qui té un perquè per viure pot suportar qualsevol com".
Friedrich Nietzsche



NARDA NIÑA

Natalia Astuácas

Tècnica: acrílic sobre tela
Mesures: 195 x 150 cm

L'obra *Narda niña* ens presenta una estampa simbòlica de la tendresa radical.

L'observació ens presenta una nina amb els seus ulls tancats, sentint i connectant amb éssers tan petits que es tornen vulnerables i fràgils a les mans també petites.

La cura, l'atenció, l'amor i el respecte que ella presenta amb les criatures són els mateixos que la societat i les persones adultes hem de tenir amb els infants.

D'altra banda, l'obra dialoga sobre la importància de la connexió profunda amb la natura, hi apareixen els colors verd, blau i marró, i la sensació de tendresa en presència entre un ésser humà i dos pollets.



«DONES»

Petita Lechatrose

Tècnica: foto-collage
Mesures: 23 x 23 x 5 cm

«Dones» són unes obres de petit format en fotocollage realitzades el 2016 a Londres. Formaven part d'una col·lecció de set peces en total. Aquí teniu representades tres de les peces.

Doll / Ens vol fer reflexionar sobre el rol imposat molts de pics de dona objecte en el món de la moda i la publicitat.

Invisible / És un crit dins la foscor, ningú té el poder de fer-te sentir invisible.

She / És una mirada a posar-te a la pel de l'altre, a dur les seves sabates. A no jutjar, sinó a empatitzar i donar un cop de mà.



EQUILIBRIO 1

Rona Glantz

Tècnica: ronografia
Mesures: 28 x 40 cm

L'equilibri, gran elixir de la nostra societat actual, és un estat canviant. Difícil d'assolir i encara més difícil de mantenir. Ajustam constantment la nostra energia per poder mantenir-nos en equilibri. Amb la sèrie, intent transmetre aquesta complexitat..



SOLITUD

Matheu

Tècnica: fotografia
Mesures: 40 x 50 cm

M'atreu capturar la naturalitat i espontaneïtat de les persones davant la càmera. M'agrada crear imatges atemporals que se centrin en el subjecte, amb qui intent establir una conversa visual íntima que neix del moment.



TRESORS DE LA MAR. VERSIÓ DE SOROLLA

Marc Gomez

Tècnica: acrílic sobre fusta
Mesures: 70 x 80 cm

Aquesta obra sorgeix de la meva investigació sobre la llum, he estat treballant amb distintes obres de Joaquín Sorolla, experimentant principalment amb la textura i el color.



ARBRE TENDRAL

Xisco Busqueret

Tècnica: escultura

Mesures: 95 x 22 cm

Les paraules d'un poema són el que em va inspirar amb aquesta obra, que forma part de la col·lecció «Teixits», juntament amb els materials amb què he anat experimentant els últims anys: terra, encenalls de ferro, ciment mallorquí, entre d'altres. Aquesta obra vol mostrar el difícil equilibri entre l'esser humà i la natura.

He vist l'arbre tendral sobtadament empal·lidir d'estranya malaltia, lliurar les fulles abans d'hora al vent i morir sense el fruit que prometia.



CUERPOS

Marita Cort

Tècnica: fotografia

Mesures: Din A3 o Din A4

Cuerpos representa situacions que afecten directament les dones. Sovint escoltam situacions al límit contra el gènere femení, agressions, violències en escenaris urbans o privats.

Soledats en caminar, tornaré a casa? Em xiula, ei!, ei!, tornaré a casa? Un carrer fosc, tornaré a casa? I m'aterreix pensar, tornaré a casa? Sí, estic entrenada, tornaré a casa?.



REPRODUCIDOS
DE LAS
PLACAS
DE LA
MURALLA
DE LA
SALUD
ES 1030

LOS CUERPOS

Las calles de la gran ciudad,
me aterra la gran ciudad, tantos peligros,
salir de casa el aire es fresco y ayuda a caminar,
soledades al caminar,
estoy preparada /
volveré a casa?
me aterra pensarlo,
una calle oscura, callejón con perro y vagabundo errando,
Me silba hey! hey!
Yo camino rápido con el susto, va en el cuerpo,
es tuyo este perro, respondo sí, sí, es mío,
mentira no tengo perro pero me lo invento, estoy muerta de
miedo, él está borracho con abrigo largo y negro, dando
bandazos de aquí para allá,
pienso, estoy entrenada, si entrenada estoy, ventaja sobre el
borracho,
comienzo a acelerar el paso, no vaya a ser que me alcance,
estoy prepara para afrontar estos momentos de angustia que
me turban el pensamiento, acelero, acelero y escapo hacia
esas esquinas oscuras del callejón,
vuelo, vuelo sin perder el paso,

MEMÒRIA

Malika Kathir

Tècnica: mixta
Mesures: 72 x 92 cm

Autodidacta, pint per la passió que tenc per l'art, per la passió que sent pels colors i pel meu interès per la matèria i els materials reciclats. La meva formació com a filòloga m'influeix sempre a l'hora de fer un quadre, perquè entenc el món des de la paraula i a l'hora de pintar procur plasmar-lo mitjançant senzills colors barrejats amb la matèria; d'aquesta manera cerc, mitjançant aquest procés o tècnica, crear narracions visuals, i així vull que s'entenguin els meus quadres.



COS A BOCA DE NIT

Estrella Carmona Art

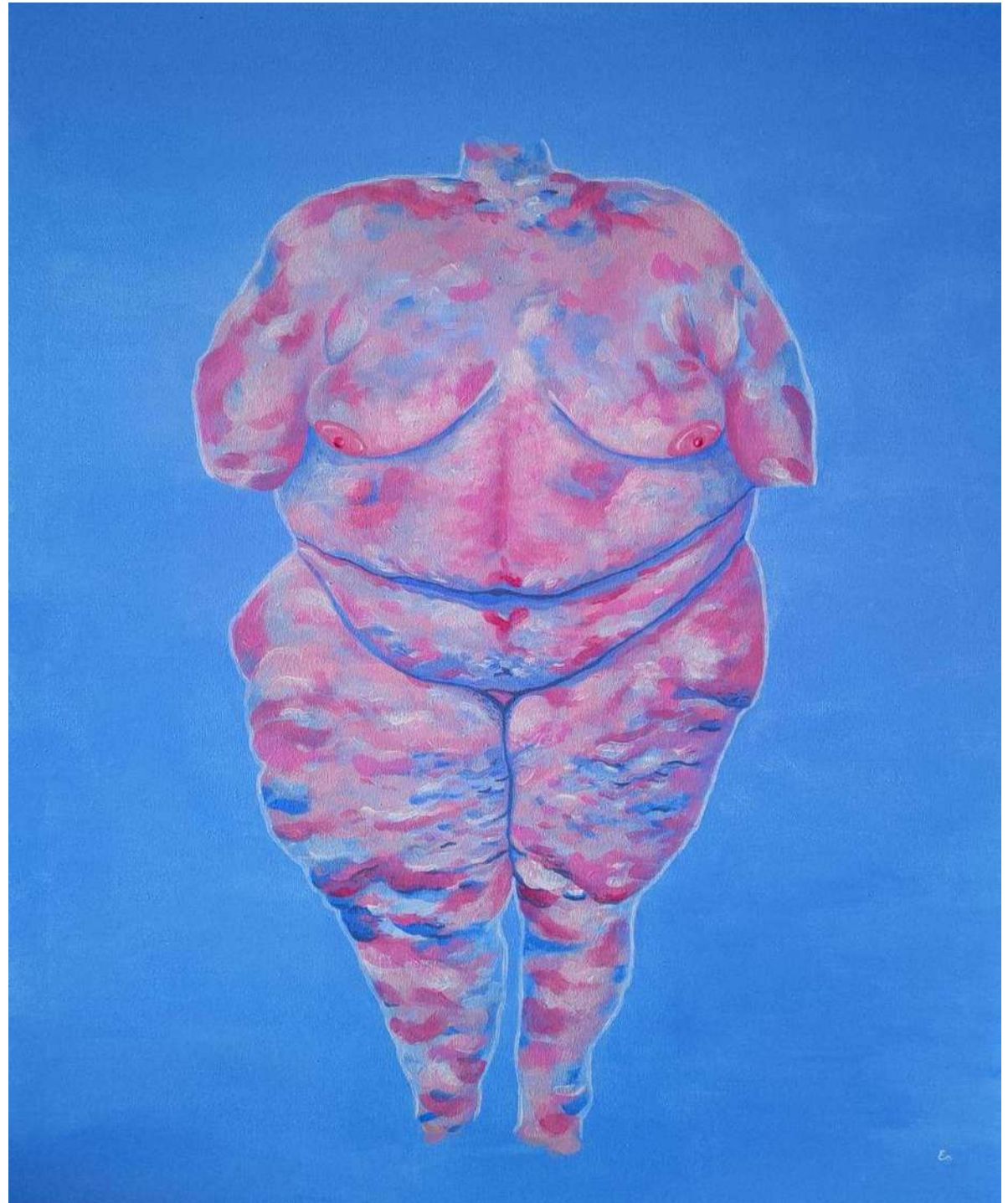
Tècnica: acrílic

Mesures: 70 x 60 x 4 cm

Cos a boca de nit és una peça artística feta amb pintura acrílica sobre tela en què es pretén capturar l'essència de la bellesa natural d'un cos. La figura femenina es mostra nua, sense cap mena de tapament ni artificis.

La pell es representa amb taques de colors que evocuen la llum de l'horabaixa, juntament amb el blau del fons llis, i s'origina així un contrast amb la figura vibrant del primer pla, que tot plegat ens transporta a un escenari oníric. D'aquesta manera, la combinació de colors i textures crea una sensació de profunditat i dimensió, fent que la figura sembli estar viva i respirant.

Aquest quadre convida la persona espectadora a reflexionar sobre la bellesa i la naturalitat del cos, la transparència, la identitat i l'amor propi.



LA REUNIÓN

Katrin Starostenko

Tècnica: mixta

Mesures: 120 x 100 x 4 cm

Katrin Starostenko va néixer a Ucraïna. La seva infància i adolescència les va passar viatjant i observant les injustícies socials i els creixents problemes ecològics. D'aquesta manera va madurar com a persona i artista, i va anar definint el camí del seu treball creatiu. Siguin instal·lacions, performances o altres manifestacions artístiques, estan basades a conscienciar sobre aquestes problemàtiques actuals. Ara resideix a Mallorca, on crea inspirada per la bellesa i assumeix com a pròpies la sensibilitat i les necessitats que viu l'illa avui dia. Utilitza materials, eines i recursos sostenibles als seus projectes per minimitzar l'empremta ecològica de la seva creació.

Actualment forma part del grup artístic mallorquí OuVerd i també és membre d'AAVIB (Associació d'Artistes Visuals de les Illes Balears).

Les seves obres es troben a col·leccions privades a Ucraïna, Rússia, Holanda, Itàlia, Alemanya, Polònia, França, Espanya, Geòrgia, Turquia, Índia i Nepal.



TOT ÉS A LA NATURA

Jero Manera

Tècnica: Acrílic
Mesures: 1 x 1 m

El meu estil és colorista, meditatiu i interior. Recorr a l'abstracció per representar alguna cosa inconscient, i ràpidament les meves mans trien colors i traços.

La meva composició evoluciona a mesura que pint, aportant un missatge visual amagat. Una obra en què la força de la natura es troba entre els traços subconscients que realitz i després trob al llenç.



SPOON

Alice Oplatková

Tècnica: mixta
Mesures: 163 x 130 cm

La cullera descendeix sobre els cors cansats de les criatures. No com el ganivet, el tall del qual desconeix el cor.

30 metres des de la casa a la porta gran.

100 metres des de la porta gran fins als veïns més pròxims.

Tots volen alliberar-se en aquesta tòrrida nit d'agost.

Els cruels botxins no senten el dolor sota el cel sanguinolent de Cielo Drive.

Hollywood s'agita enfront de l'agonia il·luminada de Helter Skelter.

Al final tots són pàl·lides culleres sobre el fos cor verd del llac, estimant-se al fulgor de les voluntats que tremolen com els morts.

Com guanyaran a l'*establishment*?

Los Angeles, 10 p. m., 30 graus centígrads.



PALYTHOA

Francisca Miquel Moranta

Tècnica: Ceràmica

Mesures: 31 x 32 x 9 cm

La major part de la meua obra es troba inspirada en formes diverses de la natura, tant actuals com de fa milers d'anys.

M'atreuen la calma i la serenitat que transmeten tan sols mirant-les. A vegades, fins i tot em resulten estranyament familiars.

Aquesta obra en concret es basa en una forma de corall tou, anomenat *Palythoa caribaeorum*.

Està formada per unes 85 petites peces elaborades amb la tècnica ancestral del pessic i, posteriorment, cosides una vora l'altra. Un pic seca la peça, es va banyar en un esmalt de formulació pròpia, i fou cuita a 1.260 °C, en un forn de gas..



ESTELES A L'ALBUFERA

Larrosa Art

Tècnica: acrílic i oli sobre dm
Mesures: 50 x 70 cm

Aquesta abstracció, l'he seleccionada pels sentiments llibertaris que aporta la seva expressió plàstica. Amb taques, punts i línies volia cercar la dinamicitat de William Turner als seus paisatges, però d'una forma més contemporània i reivindicant la importància de la plàstica. Així, agafant de referència l'*action-painting*, volia expressar a l'espectador l'emoció plàstica que ens transmet la natura.

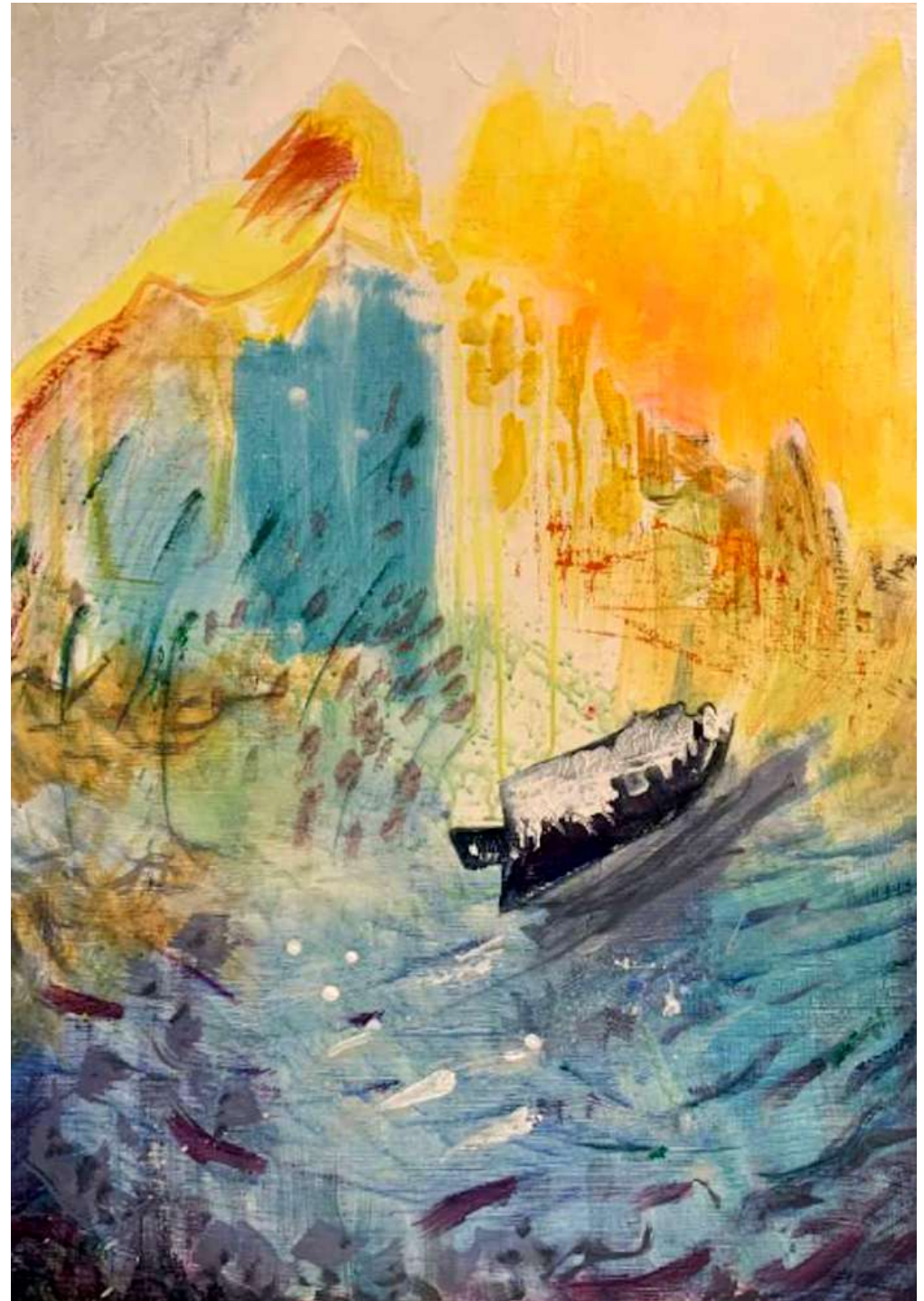
Extracte poètic:

«La mar es fon a l'horitzó.

On quedaran aquelles mirades perdudes que van llençar els teus ulls?

No sé diferenciar entre mar i capvespre o el significat de la paraula terra.

Tot i així, prefereixo estar perdut en aquesta profunditat.»

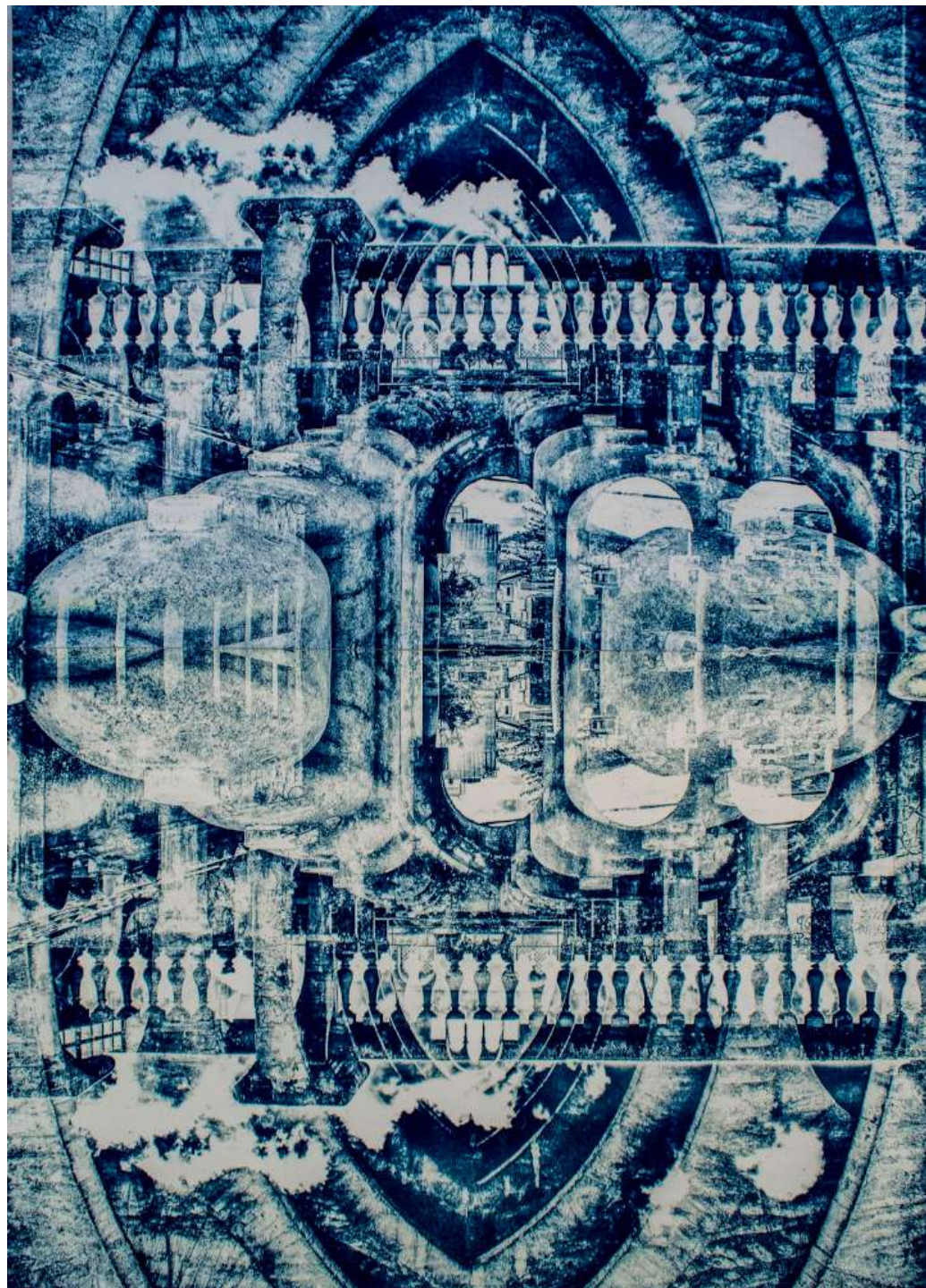


EL SINDICAT

Jaume Gaviño

Tècnica: cianotípia
Mesures: 57'5 x 40'5 cm

El Sindicat de Felanitx. Ahir, avui, tal vegada sempre. Visió de l'avui amb una doble exposició fotogràfica i amb el procés tradicional de la cianotípia. Màgia per un edifici poderós, un gegant que ens diu que vol tornar a la vida, un lloc a on trobar la història d'un poble i el futur present a la pedra, les parets i l'ànima infinita d'un espai, que ens crida a la reflexió i a la lluita per les rels del passat i el futur incert. El Sindicat xerra i et diu «vine amb mi».



SAHARA I – SAHARA II

Sara F. Jorslov

Tècnica: mixta

Mesures: 80 cm 60 i 80 x 60 cm

Conscienciada i preocupada per les conseqüències del canvi climàtic i l'escalfament global, tract aquest tema a la majoria de les meves obres. Crei paisatges aeris abstractes que representen l'impacte d'aquesta crisi al nostre entorn natural, com ara el desglaç dels pols, la desertificació del territori o la bellesa dels nostres oceans.

Sahara I i *Sahara II* formen part de la meva sèrie «Tierra», en què represent la tendència actual cap a la desertificació, conseqüència de les cada cop més habituals i accentuades sequeres que patim. Aquestes obres parlen de la desforestació massiva de selves i boscos. De la magnitud desproporcionada de pluges i sequeres. De les altes temperatures a l'alça, que en alguns llocs del planeta posen a prova el llindar de la supervivència humana.



TIEMPO

Verónica Gil Ibañez

Tècnica: mixta

Mesures: 3 de 20 x 30 x 8 cm

El temps és subjectiu. Ens passa la vida com una exhalació. El temps pot ser gairebé infinit en néixer, però efímer, només un instant a la infinitud de l'univers en què habitam. El temps també és nostàlgia i memòria a la recta final. El temps és la sorra que se'ns escorre entre els dits.

La primera obra és el futur i il·lustra la primera etapa de la vida (símbols: nadó, niu, ou, univers).

La segona és l'instant. Il·lustra la fugacitat de la joventut (símbols: la sorra que s'escorre entre les mans, peces de rellotge, flor-vida, pàgines escrites).

La tercera és la memòria, última etapa de la vida (símbols: rellotge, flor pansida, capvespre).

El fil de llana vermell (vida, sang, teixit, continuïtat) acaba en una etiqueta amb la paraula *temps*.



CA NOSTRA

Negre o blanc

Tècnica: acrílic

Mesures: 100 x 100 cm

La simplicitat de la silueta juntament amb la mescla de colors fan de ca nostra un lloc especial.

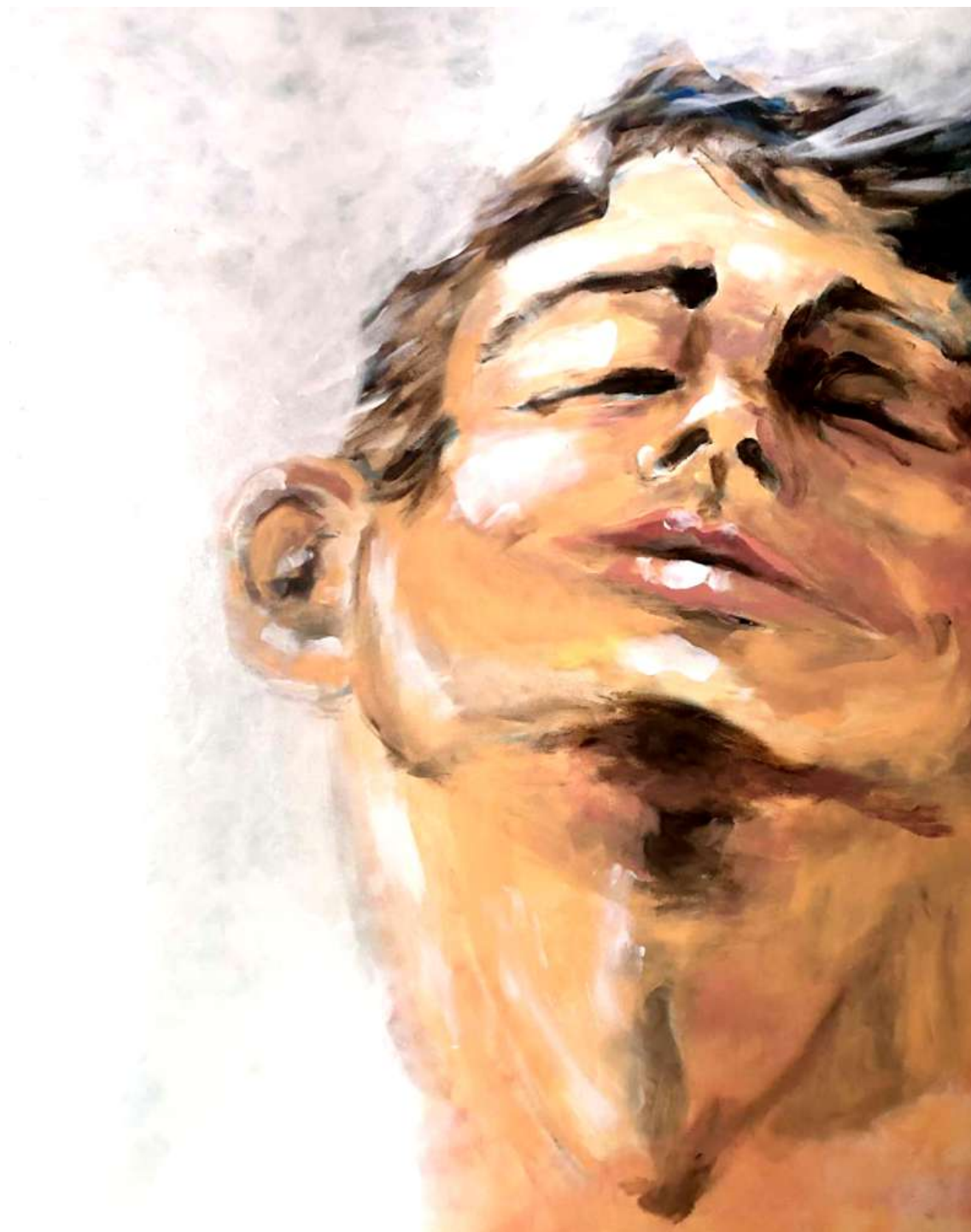


LLIURE

Pablo Rodríguez-Navas

Tècnica: acrílic sobre llenç
Mesures: 92 x 73 x 2 cm

La llibertat genera una atmosfera ideal, captivadora i màgica entorn a l'individu. Boira de somnis i halos d'esperança. Llum sobre la pell i porus oxigenats. L'ànima alliberada.



DONES I COSSIOLS

Duck and easel

Tècnica: gravat al linòleum sobre paper

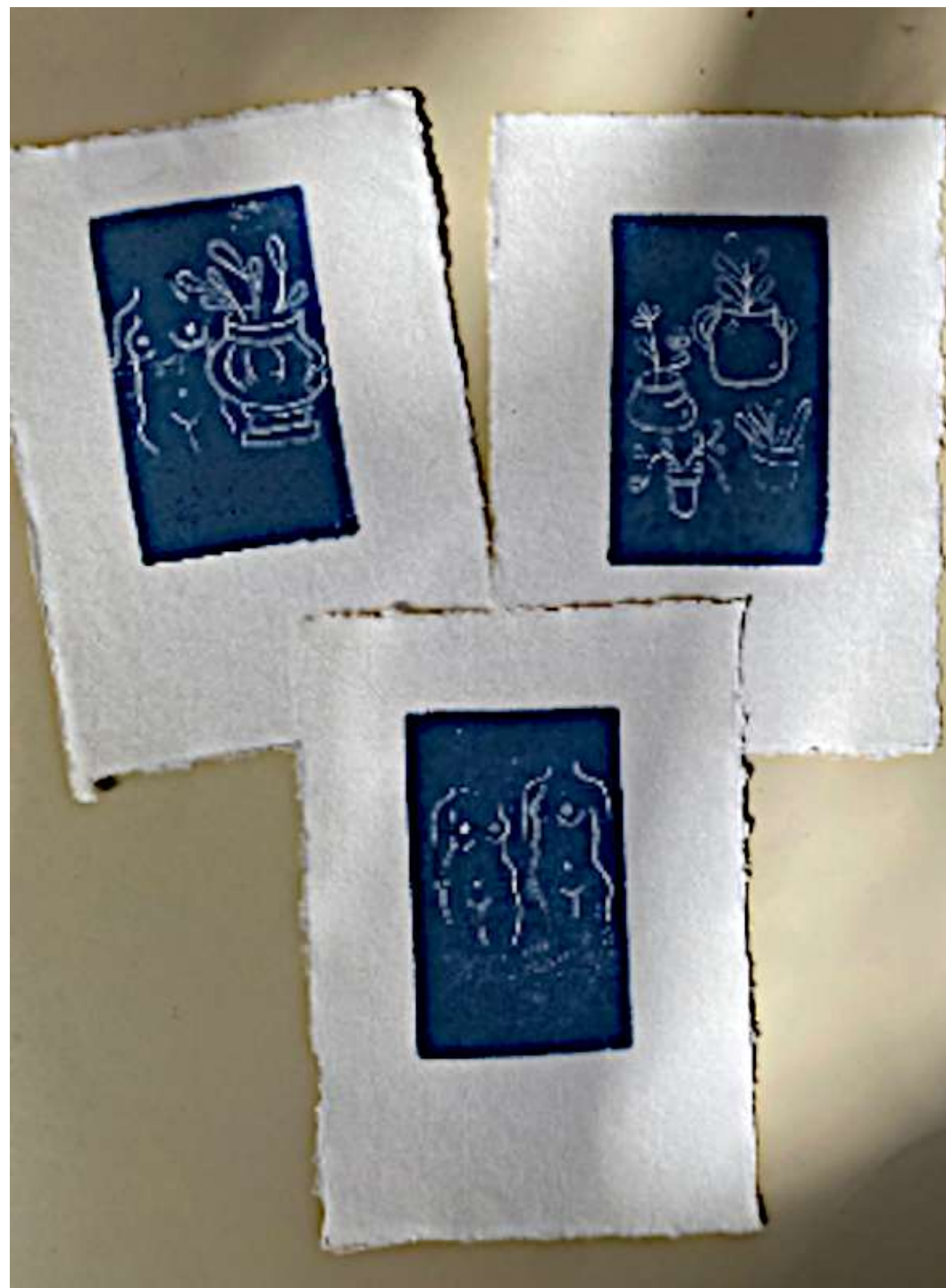
Mesures: 40 x 30 cm

Gravat al linòleum sobre paper.

Inspirat per l'expressió mallorquina «dones i cossiols» o «dones? Cossiols que fan més planta». Amb aquesta obra es pretén dirigir l'atenció a l'abundància d'expressions despectives cap a la dona que apareixen al llenguatge popular, així com la constant objectificació del gènere femení. La figura de la dona queda així perduda entre els objectes decoratius com les plantes, els cossiols, els rams de flors.

Per altra banda, color blau marí, la línia clara, minimalista i l'estil naïf de l'obra ens permeten reconnectar amb el caràcter mediterrani de l'illa.

En conclusió, l'obra es mostra en la línia de producció de l'artista, centrant-se en la figura de la dona, la naturalesa, però sempre mantenint un punt de vista feminista.



QUASI LLIURE

Nur

Tècnica: acrílic sobre fusta
Mesures: 2 m x 2 m

Ella només vol ser lliure, però la vida va massa ràpid.



MATRIES

Isabel Serra

Tècnica: mixta
Mesures: 5 de 30 x 30 cm

Les *Matries* formen part del projecte artístic «Social Panic», gestat durant els dos darrers anys i que encara segueix evolucionant. El projecte s'envolta d'una combinació d'incertesa, impotència, ràbia, espais buits, ruptura del rol femení, llibertat... Tenint en compte que la tecnologia ha influenciat sempre les seves produccions, en aquest cas no podia deixar de fer-ho, i ha aprofitat l'apropiació d'imatges de la xarxa creant un univers imaginari d'una sèrie de dones que formarien part d'una sèrie o una pel·lícula com si del *making of* es tractàs.



Els retrats femenins en petit format són les protagonistes de la història fictícia on Serra demostra el seu esperit combatiu. Ens trobam davant dones del dia a dia amb rostres freds i sense expressivitat, i deshumanitzades, emfasitzant una realitat paral·lela d'allò que va poder ser i no va ser.



SENSE FILTRES

Sol Cladera

Tècnica: mixta
Mesures: 100 x 81 cm

Un bastidor fa a la vegada de suport i emmarcament, d'unes imatges directes i espontànies. Una primera traça, sense rectificar, un alè, una força interior que vol sortir, un crit que reclama viure lliure, un oceà immens que una mateixa desconeix. Fotografies de l'inconscient que afloren des de llocs molt recòndits de l'interior de l'ànima en forma de taques, línies i figures.

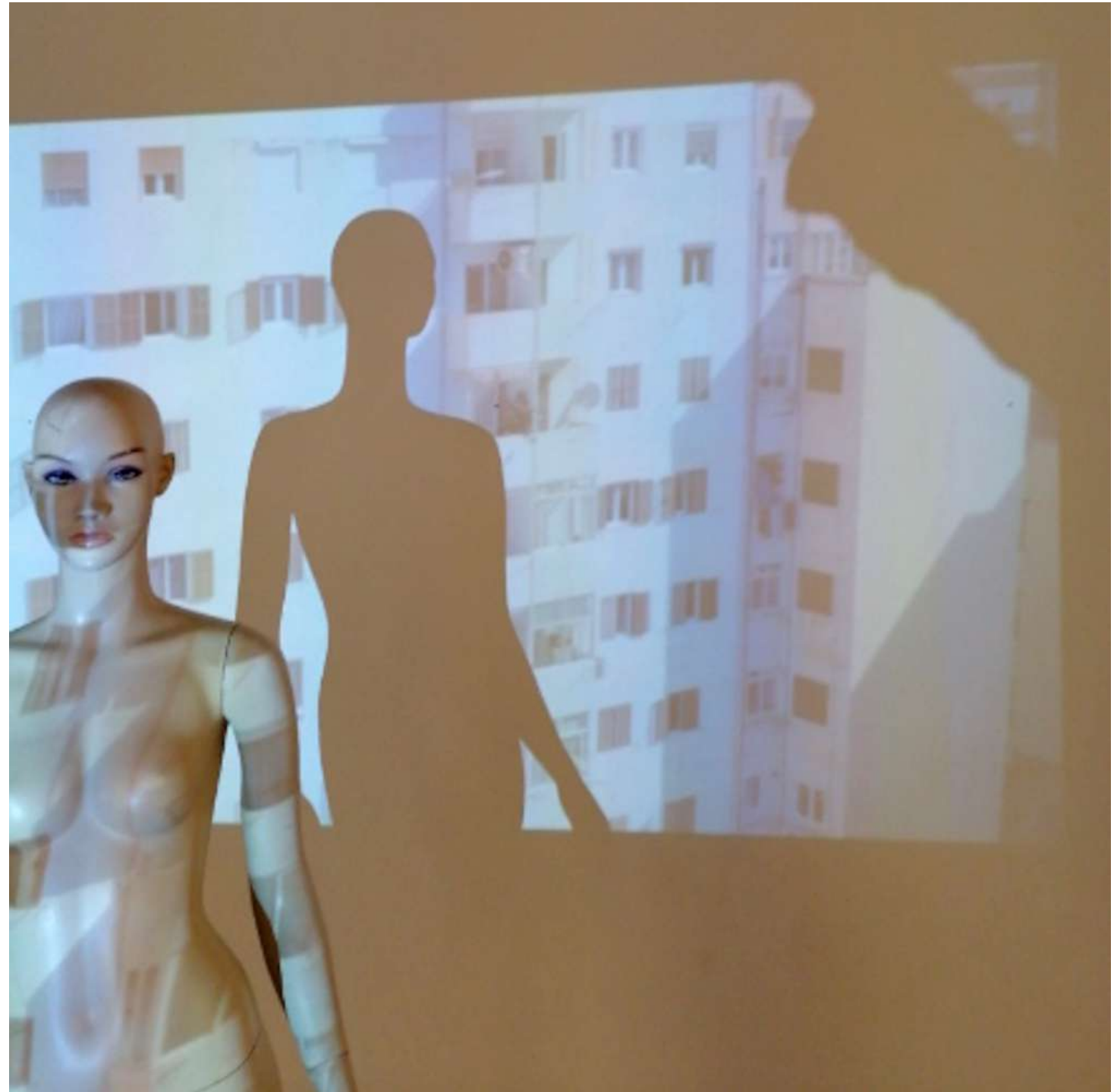


COS – ESPAI

Xana Elävä

Tècnica: projecció sobre maniquí
Mesures: 1'80 cm aprox

El cos de la dona sota el punt de mira dels ulls opressors del sistema patriarcal.



SENSORI

Fundació Es Garrover

Tècnica: Projectió o impressió del mosaic

Mesures: 1'50 cm x 2 m aprox

Les mirades mostren, però, al torn que són observades, també miren. Tot passa a través d'elles. Emperò, què miram quan miram? Els ulls d'altres o la nostra pròpia història? Quin és el reflex que predomina dins una història si allà on em situu veig una mirada aliena o hi veig la pròpia? Què hi ha de real en el que percebem de les mirades? I de les creences? Petits mons representats en els ulls, allò que es mostra i allò que queda inherent. *Sensori* és percepció, consciència, es pot representar pel que connecta la mirada mental i la mirada sensorial.





Ajuntament d'Inca

SAQUARTERA
CENTRE D'ART

Plaça de la Quartera, s/n. 07300 Inca, Mallorca. Tel. 871 914 500



Ajuntament d'Inca



on
som



CAN BLANCOS
espai cultural



bda
IES Berenguer d'Anoia

