



INFORME QUE EMET L'ENGINYER TÈCNIC MUNICIPAL AMB RELACIÓ A LES INSTAL·LACIONS NECESSÀRIES PER A LA SUBSTITUCIÓ DE LA CALDERA DE GASOIL DE LA INSTAL·LACIÓ DE CALEFACCIÓ DE L'EDIFICI DEL CLAUSTRE DE SAN DOMENGE DE L'AJUNTAMENT D'INCA PER UNA DE GAS NATURAL

Les característiques tècniques de la caldera de gas natural a instal·lar per tal de substituir l'existent de gasoil hauran de ser les següents:

- Caldera de gas natural de condensació de 255Kw de potència nominal de combustió estanca i alt rendiment.
- Potència útil 80/60 °C: 254,5 kW
- Potència útil 50/30 °C: 278,1 kW
- Rendiment útil amb càrrega 100% (Temp. anada/retorn de 50/30°C. Temp. mitja = 40°C): 107,0
- Rendiment útil con càrrega 30% (Temp. anada/retorn de 50/30°C. Temp. mitja = 40°C): 107,0
- Rendiment útil con càrrega 100% (Temp. anada/retorn de 50/30°C. Temp. mitja = 40°C): 97,9

Totes les dades tècniques indicades són orientatives i podran oscil·lar raonablement en funció de la marca i model de la caldera que s'ofereixi.

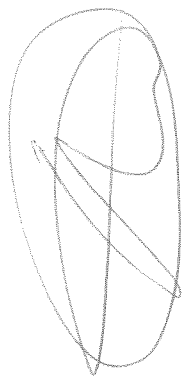
El període mínim de garantia que han d'oferir les empreses a les seves propostes per a la caldera ha de ser de 4 anys.

S'ha de tenir en compte que la caldera de gas actual s'ha de desmuntar, així com la instal·lació que quedi fora de funcionament amb el canvi.

L'extensió de la xarxa de gas natural fins a 40 cm de l'armari on s'ha d'ubicar el comptador aniran a càrrec de l'empresa subministradora, per tant, no s'ha de tenir en compte a l'hora de realitzar la oferta econòmica d'aquest concurs.

La instal·lació es farà seguint el que estableix la normativa següent:

- Reial Decret 919/2006, de 28 de juliol, pel qual s'aprova el Reglament tècnic de distribució i utilització de combustibles gasosos i les seves instruccions tècniques complementàries ICG 01 a 11.
- UNE EN 1856 Xemeneies: Requisits per a Xemeneies metàl·liques.
- UNE EN 13779/05 Ventilació d'edificis no residencials. Requisits de prestacions dels sistemes de ventilació i condicionament de recintes.
- UNE 123001/12. Càlcul, disseny i instal·lació de xemeneies.
- UNE 60601/06. Sales de màquines i equips autònoms de generació de calor o fred o per a cogeneració, que utilitzen combustibles gasosos.
- UNE 60670/05. Instal·lacions receptores de gas subministrades a una pressió màxima d'operació (MOP) inferior o igual a 5 bar.
- UNE 60311/01 Canalitzacions de distribució de combustibles gasosos amb pressió màxima d'operació fins a 5 bar.





El termini d'execució de les obres serà d'un mes a comptar des del dia de la seva adjudicació.

El pressupost de licitació per a l'execució dels treballs és el detallat a l'annex 1 d'aquest informe.

Els plànols de la instal·lació a executar es troben a l'annex 2 d'aquest informe.

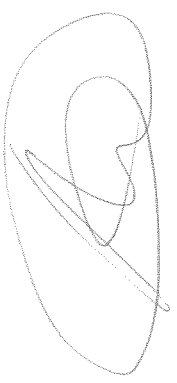
Per això, expedeixo el present informe als efectes oportuns.

Inca, 3 d'octubre de 2017
L'enginyer tècnic municipal


Pere Mestre Rayó



ANNEX I



PRESSUPOST I AMIDAMENTS

SUBSTITUCIÓ CALDERA CLAUSTRE SAN DOMENGE

CODI	RESUM	UTS	LONGITUT	TAMPLADA	ALÇADA	QUANTITAT	PREU	IMPORT
00	RETIRADA INSTAL·LACIÓ EXISTENT							
00.1	Ud. Retirada instal·lació existent							
	Retirada de la instal·lació a substituir (caldera, canonada gasoil, portes de fusta....) i transport a magatzem determinat per direcció facultativa o a abocador autoritzat. Inclou apilament, transport i taxes abocador.							
		1					1,00	
							1,00	832,95
	TOTAL 00							832,95

PRESSUPOST I AMIDAMENTS

SUBSTITUCIÓ CALDERA CLAUSTRE SAN DOMENGE

CODI	RESUM	UTSLONGITUTAMPLADAALÇADAQUANTITAT	PREU	IMPORT
01	INSTAL·LACIÓ DE GAS			
01.1	Ud. Escomesa Subministrament i execució d'escomesa desde xarxa general de distribució fins a armari per a comptador. Inclou de p.p de petit material i accessoris. Completament instal·lada, connectada i en funcionament.	1	1,00	
			1,00	492,33
01.2	Ud. Peça de transició PE/AC Subministrament i instal·lació de peça de transició Monobloc PE / Ac, fabricada segons UNE 60.405-2 PE 32 - ACº 1 ". Inclouent accessoris, elements de muntatge, mitjans auxiliars i petit material. Totalment instal·lada i en funcionament.	1	1,00	
			1,00	98,47
01.3	Ud. Estació de regulació i mesura Subministrament i instal·lació d'estació de regulació de pressió i mesura per a Gas Natural, composta per: * Filtre tipus T amb cos de llautó i malla d'acer inoxidable de 50 µ PN10 DN32. * Clau de tall d'obturador esfèric segons UNE 60.708 i presa de pressió tipus PETERSON. * Dues preses de feble calibre diàmetre exterior 8 mm i 0,5 mm de diàmetre de l'orifici de sortida de gas. * Regulador de Pressió amb seguretat per màxima pressió i vàlvula d'al·leujament incorporades: - Pressió d'entrada: 0,4 a 5 bar. - Pressió de sortida 100 mbar. * Cabal Màxim 25 Nm3 / h. * Tarat Pressió de Seguretat (VIS) per màxima: 250 mbar. * Tarat Pressió Escape (VAS) per mínima: 200 mbar. * Espai per a un comptador de membrana: G-16. Fins i tot armari realitzat en PVC amb portes amb junta d'estanqueïtat i ventilació directa a l'exterior, accessoris, suports, elements de muntatge, mitjans auxiliars i petit material. Totalment instal·lat.	1	1,00	
			1,00	1.691,65
01.4	Ud. Vàlvula 3 vies verificació Subministrament i instal·lació de vàlvula de tres vies per a contrastació de l'estabilitzador de mesura i endoll ràpid Swagelok, inclouent clau de tall i manòmetre amb les següents característiques: * Marca: Wika o equivalent * Rang d'escala: 0 en 400 mbar Totalment instal·lada.	1	1,00	
			1,00	101,50
01.5	Ud. Manòmetre de gas Subministrament i instal·lació de manòmetre de gas amb escala de lectura 0-600 mmca i rosca mètrica 1/4 ", amb vàlvula pulsadora i clau de tall. fins i tot petit material, accessoris i elements de muntatge. Totalment instal·lada i provada.	1	1,00	
			1,00	83,32
01.6	Ud. Clau de tall d'obturador esfèric Subministrament i instal·lació de clau de tall d'obturador esfèric i pas total, amb característiques segons norma UNE 60.708. DN 25. Fins i tot accessoris, suports, elements de muntatge, mitjans auxiliars i petit material. Totalment instal·lada i provada.			

PRESSUPOST I AMIDAMENTS

SUBSTITUCIÓ CALDERA CLAUSTRE SAN DOMENGE

CODI	RESUM	UTS	LONGITUT	TAMPLADA	AALÇADA	QUANTITAT	PREU	IMPORT
		4				4,00		
						4,00	47,97	191,88
01.7	Ud. Canonada de coure m Subministrament i instal·lació de canonada de coure estirat sense soldadura, amb dimensions i característiques segons norma UNE-EN 1.057, protegida amb dues mans de pintura antioxidant, amb part proporcional de accessoris, suports i elements de muntatge. * Cu 28x1 mm Incloent instal·lació i proves, amb tots els mitjans, accessoris i operacions necessàries per a la correcta instal·lació, segons normes de la companyia distribuïdora.	20				20,00		
						20,00	21,46	429,20
01.8	Ud. Electrovàlvula de tall Subministrament i instal·lació d'electrovàlvula de tall de gas normalment tancada de rearmament a distància; incloent connexió elèctrica, accessoris i elements de muntatge. Marca Madas EVO / NC o equivalent. Tensió d'alimentació: 230 V, DN 25, Pmax: 200 mbar. Incloent connexió elèctrica sota tub d'acer amb mànega i connexions estanques, accessoris i elements de muntatge. Instal·lada i provada.	1				1,00		
						1,00	155,52	155,52
01.9	Ud. Estabilitzador de pressió Subministrament i instal·lació de estabilitzador de pressió amb filtre incorporat; amb cos d'alumini, tancament total, doble membrana i doble presa de pressió. Pressió d'entrada màxima: 1 bar. Pressió de sortida: 20 mbar. Marca Madas sèrie FRG / 2MCC o equivalent * Cabal 25 Nm ³ / h. * DN 25 Fins i tot accessoris i elements de muntatge. Totalment instal·lats i provats.	1				1,00		
						1,00	105,54	105,54
01.10	Ud. Sonda ACS Subministrament i instal·lació de sonda d'aigua calenta sanitària per al control de temperatura d'un acumulador extern. Inclou cable i connector per circulador de càrrega dipòsit. Completament instal·lada i en funcionament	1				1,00		
						1,00	47,97	47,97
01.11	Ud. Regulador climàtic Subministrament i instal·lació de regulador climàtic. Unitat climàtica de regulació ISR amb fils. Per a la gestió integral de caldera i instal·lació. Completament instal·lat i en funcionament.	1				1,00		
						1,00	179,27	179,27
01.12	Ud. Equip neutralitzador de condensats Subministrament i instal·lació d'equip per a la neutralització de condensats en calderes de fins a 600 kW (model NEOP o equivalent). Completament instal·lat i en funcionament.	1				1,00		
						1,00	459,53	459,53
TOTAL 01								4.036,18

PRESSUPOST I AMIDAMENTS

SUBSTITUCIÓ CALDERA CLAUSTRE SAN DOMENGE

CODI	RESUM	UTS	LONGITUT	AMPLADA	ALÇADA	AQUANTITAT	PREU	IMPORT
02	INSTAL·LACIÓ CALDERA							
02.1	CALDERA GAS NATURAL							
2	Ud. Caldera gas natural Subministrament i instal·lació de caldera de gas natural de condensació de 255Kw de potència nominal de combustió estanca i alt rendiment tipus EuroCondens SGB 260 E o equivalent: Potència útil 80/60 °C: 254,5 kW Potència útil 50/30 °C: 278,1 kW Rendiment útil amb càrrega 100% (Temp. anada/retorn de 50/30°C. Temp. mitja = 40°C): 107,0 Rendiment útil con càrrega 30% (Temp. anada/retorn de 50/30°C. Temp. mitja = 40°C): 107,0 Rendiment útil con càrrega 100% (Temp. anada/retorn de 50/30°C. Temp. mitja = 40°C): 97,9 Inclou p.p de petit material i accessoris. Completament instal·lada, connectada i en funcionament.							
		1				1,00		
						1,00	9.594,80	9.594,80
	TOTAL 02.1							9.594,80
02.2	CONDUCTE EXTRACCIÓ							
CEF	m Conducte extracció de fums Subministrament i instal·lació de xemeneia modular de simple paret, fabricada en acer inoxidable AISI 316, per a temperatures de treball fins a 200 ° C en continu, per calderes de condensació. Sistema d'unió amb abraçadores de tancament ràpid. Tipus DINAK o similar, línia SW de diàmetre Interior 200 mm. Inclou colzes, perllongadors i p.p. d'accessoris necessaris per al seu muntatge. Completament instal·lat i en funcionament.							
		11				11,00		
						11,00	123,72	1.360,92
	TOTAL 02.2							1.360,92
02.3	DEFLACTOR 125							
DEF125	u Deflactor Subministrament i instal·lació de deflactor de 125 de doble pared inox AISI304-COBRE. Completament instal·lat i en funcionament.							
		1				1,00		
						1,00	154,02	154,02
	TOTAL 02.3							154,02
	TOTAL 02							11.109,74

PRESSUPOST I AMIDAMENTS

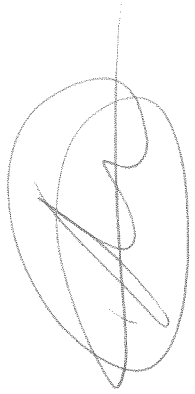
SUBSTITUCIÓ CALDERA CLAUSTRE SAN DOMENGE

CODI	RESUM	UTSLONGITUTAMPLADAAALÇADA	QUANTITAT	PREU	IMPORT
03	INSTAL·LACIÓ CONTRA INCENDIS				
03.1	Pany antipànic				
pany	ud Pany antipànic Subministrament i instal·lació de pany de fàcil obertura des de l'interior de la sala amb pany amb clau normalitzada per l'exterior per a instal·lació en portes d'accés. Totalment instal·lades i provades.				
		2		2,00	
				2,00	93,84
					187,68
	TOTAL 03.1				187,68
03.2	Portes RF				
port	ud Porta EI 60 Subministrament i instal·lació de portes EI 60, amb cèrcols homologats, de xapa llisa, d'un full de 0,8x2,1 m de llum, d'acer emprimat d'1 mm de gruix i de 1,5 mm de gruix en cèrcol, de les següents característiques: * Full autoportant de doble solapament. * Banda Perimetral de INTUMEX. * 3 Perns d'acer inoxidable de tres cossos antidecuelgue cilíndrics de 100 mm d'altura per 20 mm de diàmetre. * Setge telescòpic de tres elements, col·locat sobre bastiment de base d'acer galvanitzat. Fins i tot presentació i aplomat "in situ", ancoratge i rebut a l'obra de fabrica envoltant i col·locació definitiva. Totalment instal·lada i provada				
		2		2,00	
				2,00	461,04
					922,08
	TOTAL 03.2				922,08
	TOTAL 03				1.109,76

PRESSUPOST I AMIDAMENTS

SUBSTITUCIÓ CALDERA CLAUSTRE SAN DOMENGE

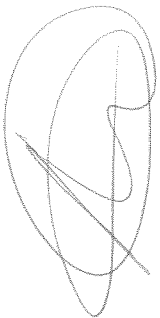
CODI	RESUM	UTS	LONGITUT	AMPLADA	ALÇADA	AQUANTITAT	PREU	IMPORT
04	INSTAL·LACIÓ DETECCIÓ							
04.01	Detecció							
CENT	Ud. Central detecció gas							
	Subministrament i instal·lació de centraleta per a sistema de detecció de fuites de gas, amb alarma visual, relé per comandament d'electrovàlvula de tall. Tipus FIDEGAS CA-2 o equivalent:							
	* Capacitat per a 2 detectors.							
	* Tensió d'Alimentació: 220 V.							
	* Bateria d'Alimentació per fallada de tensió elèctrica.							
	Incloent connexió elèctrica, accessoris i elements de muntatge. Instal·lada i provada.							
		1					1,00	
							1,00	503,02
								503,02
det	Ud. Detectores de gas							
	Subministrament i instal·lació de detector de fuites per Gas Natural, de tipus catalític amb envoltant antideflagent; incloent accessoris, elements de muntatge i connexionat elèctric a central de detecció mitjançant cable apantallat de secció mínima 3 x 0,75 mm ² amb aïllament XLPR, lliure d'halògens; instal·lat i provat. Tipus Fidegas S / 3-2 o equivalent. Totalment instal·lats.							
		2					2,00	
							2,00	307,61
								615,22
	TOTAL 04.01							1.118,24
	TOTAL 04.....							1.118,24



PRESSUPOST I AMIDAMENTS

SUBSTITUCIÓ CALDERA CLAUSTRE SAN DOMENGE

CODI	RESUM	UTSLONGITUTAMPLADAALÇADAQUANTITAT	PREU	IMPORT
05	VARIS			
05.1	Ud Documentación instalaciones Elaboració de documentació o projecte tècnic i certificats de totes les instal·lacions, equips i materials instal·lats, així com còpies de plànols As-Built de les mateixes i part escrita, reflectint l'estat definitiu de les instal·lacions. Es procedirà també a la tramitació de totes les instal·lacions, que requereixi la reglamentació vigent, per a la seva posada en servei de la DGI. Així com l'elaboració de llibre de manteniment de les instal·lacions.			
			1,00	1.800,00
05.2	Imprevistos (a justificar)	1	1,00	954,00
			1,00	954,00
	TOTAL 05.....			2.754,00
	TOTAL			20.960,87

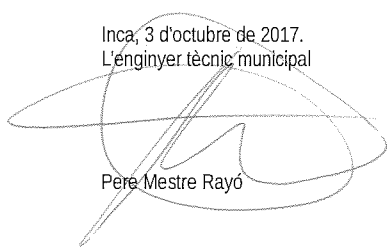


RESUM DE PRESSUPOST
SUBSTITUCIÓ CLADERA CLAUSTRE SAN DOMENGE

CAPÍTOL	RESUM	IMPORT	%
00	RETIRADA INSTAL·LACIÓ EXISTENT.....	832,95	3,97
01	INSTAL·LACIÓ DE GAS.....	4.036,18	19,26
02	INSTAL·LACIÓ CALDERA.....	11.109,74	53,00
03	INSTAL·LACIÓ CONTRA INCENDIS.....	1.109,76	5,29
04	INSTAL·LACIÓ DETECCIÓ.....	1.118,24	5,33
05	VARIS.....	2.754,00	13,14
PRESSUPOST D' EXECUCIÓ MATERIAL		20.960,87	
	6,00 % Despeses generals.....	1.257,65	
	13,00 % Benefici industrial.....	2.724,91	
	Suma.....	3.982,56	
PRESSUPOST BASE DE LICITACIÓ SENSE IVA		24.943,43	
	21% IVA.....	5.238,12	
PRESSUPOST BASE DE LICITACIÓ		30.181,55	

Puja el pressupost í esmentada quantitat de TRENTA MIL CENT VUITANTA-UN amb CINQUANTA-CINC CÈNTIMS

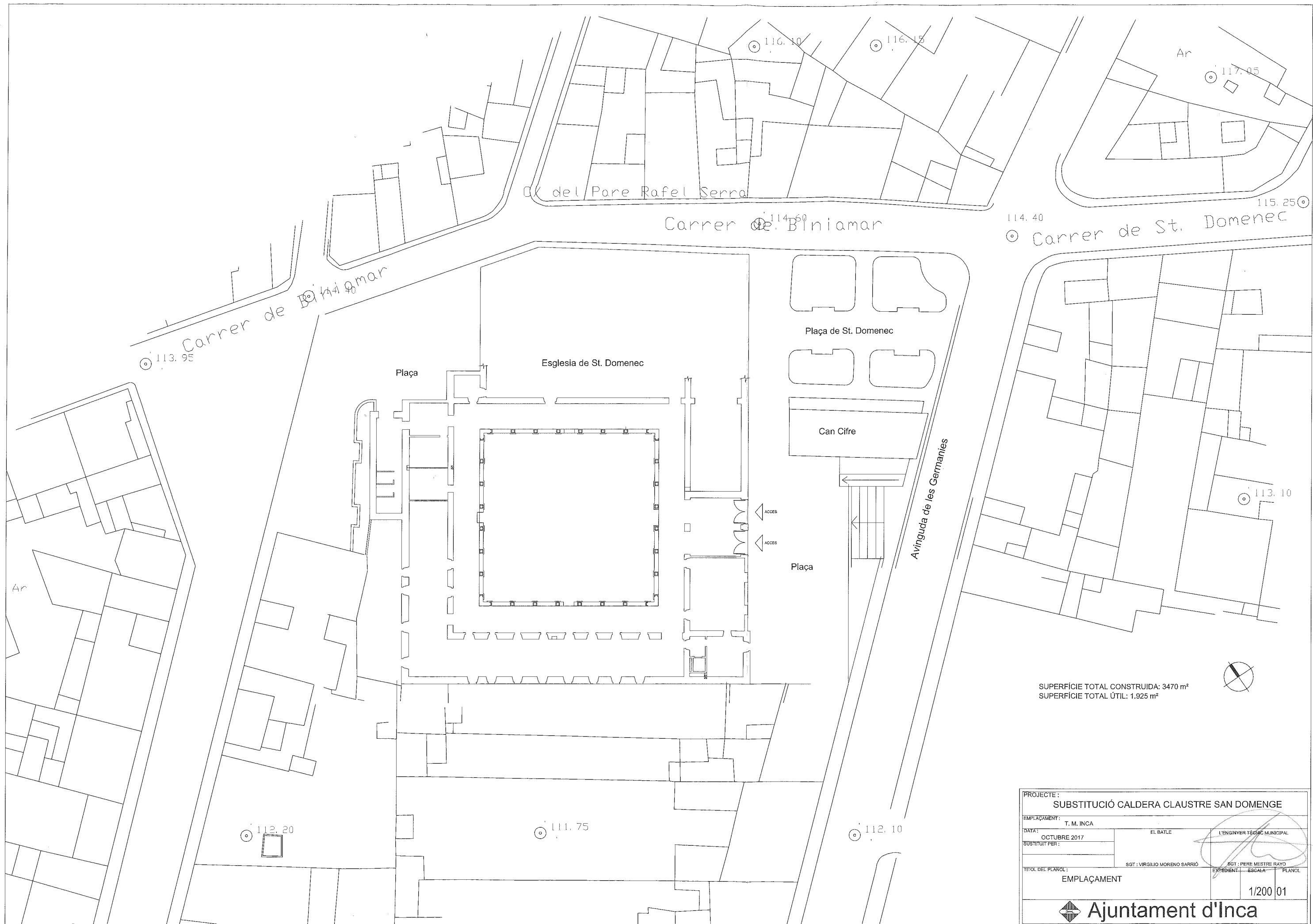
Inca, 3 d'octubre de 2017.
 L'enginyer tècnic municipal



Pere Mestre Rayó



ANNEX II

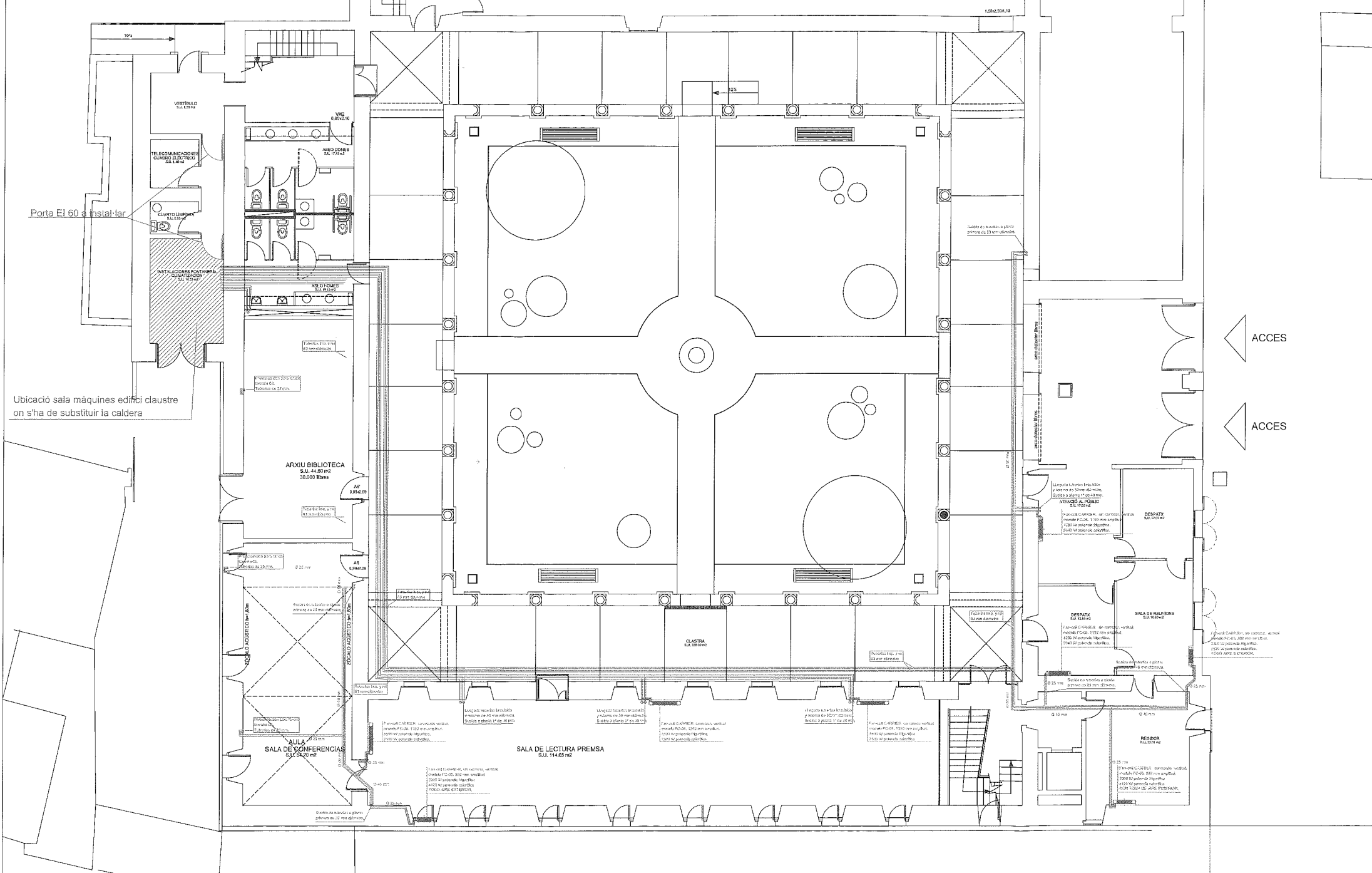


SUPERFÍCIE TOTAL CONSTRUÏDA: 3470 m²
 SUPERFÍCIE TOTAL ÚTIL: 1.925 m²

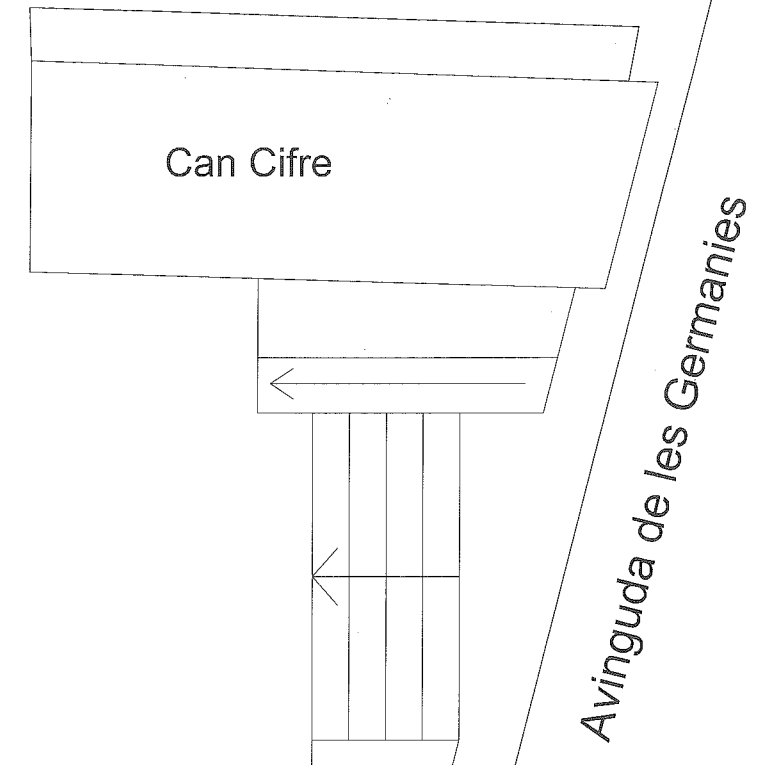
PROJECTE: SUBSTITUCIÓ CALDERA CLAUSTRE SAN DOMENGE			
EMPLAÇAMENT: T. M. INCA			
DATA: OCTUBRE 2017	EL BATLE	L'ENGINYER TÈCNIC MUNICIPAL	
SUBSTITUÏT PER:		SGT: VIRGLIO MORENO SARRIÓ	
TÍTOL DEL PLANOL: EMPLAÇAMENT		EXPEDIENT:	PLANOL
		ESCALA:	1/200 01
Ajuntament d'Inca			

Esglesia de St. Domenec

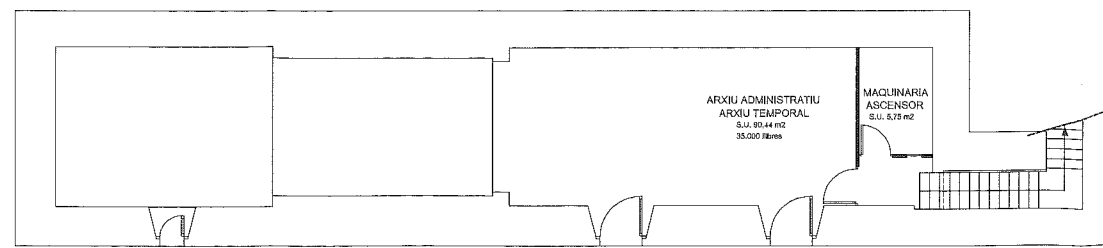
Placa



Planta Baixa



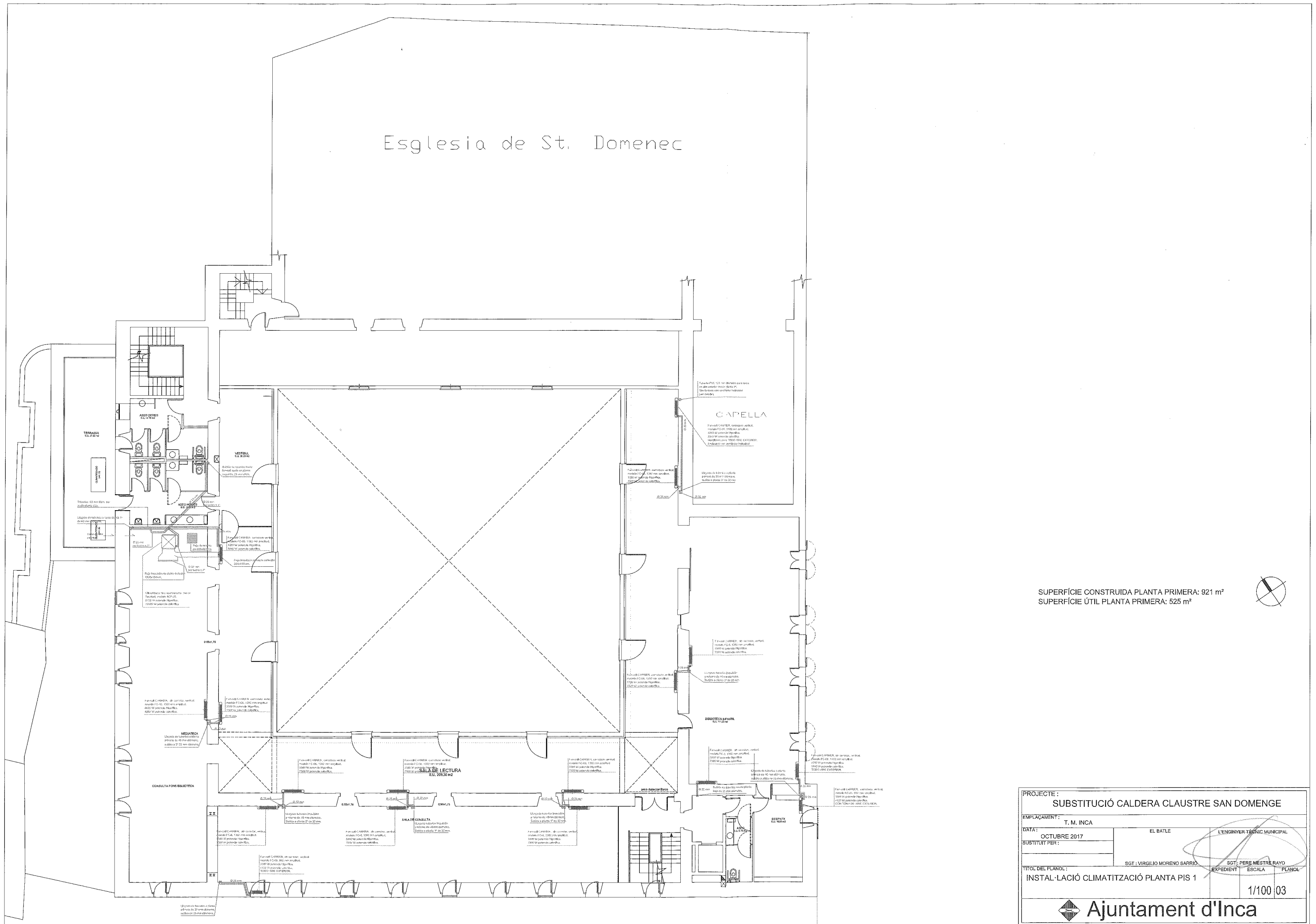
SUPERFÍCIE CONSTRUÏDA PLANTA BAIXA: 1.454 m²
 SUPERFÍCIE ÚTIL PLANTA BAIXA: 723 m²
 SUPERFÍCIE CONSTRUÏDA PLANTA SOTERRANI: 179 m²
 SUPERFÍCIE ÚTIL PLANTA SOTERRANI: 92 m²



Planta Soterrani

PROJECTE: SUBSTITUCIÓ CALDERA CLAUSTRE SAN DOMENGE			
EMPLAÇAMENT: T. M. INCA			
DATA: OCTUBRE 2017	EL BATLE	L'ENGINYER TÈCNIC MUNICIPAL	
SUBSTITUT PER:			
TÍTOL DEL PLANOL: INSTAL·LACIÓ CLIMATITZACIÓ PLANTA BAIXA		SGT: VIRGILIO MORENO SARRIÓ	SGT: PERE MESTRE RAYO
		EXPEDIENT	ESCALA PLANOL
		1/100 02	
Ajuntament d'Inca			

Esglesia de St. Domenec

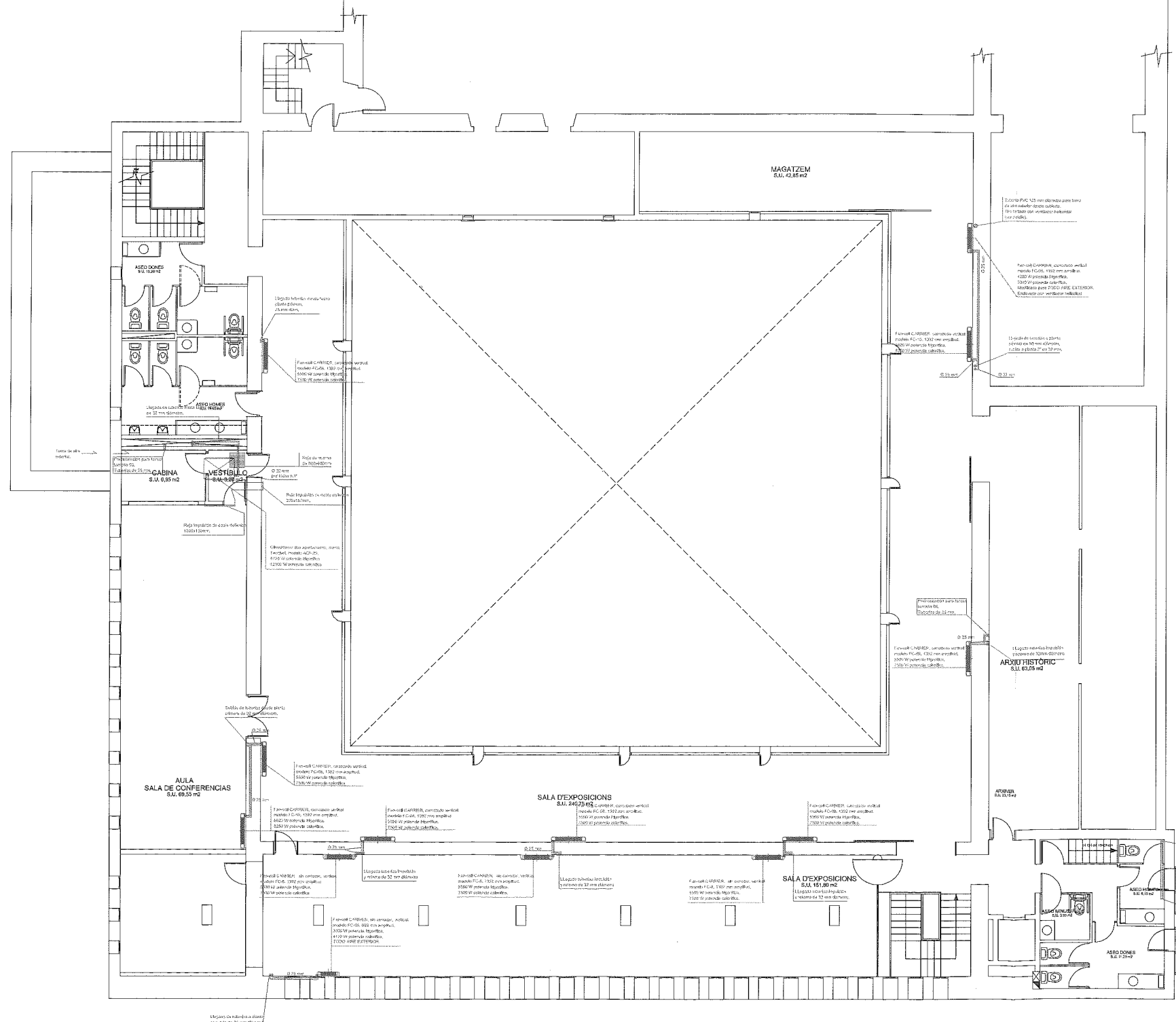


SUPERFÍCIE CONSTRUÏDA PLANTA PRIMERA: 921 m²
 SUPERFÍCIE ÚTIL PLANTA PRIMERA: 525 m²

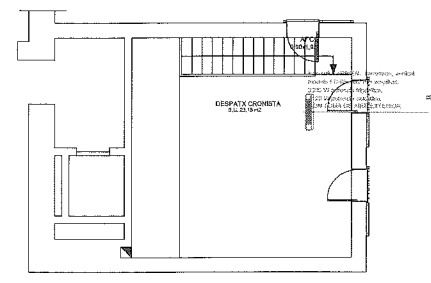


PROJECTE:			
SUBSTITUCIÓ CALDERA CLAUSTRE SAN DOMENGE			
EMPLAÇAMENT:			
T. M. INCA			
DATA:	OCTUBRE 2017	EL BATLE	L'ENGINYER TÈCNIC MUNICIPAL
SUBSTITUT PER:			
TÍTOL DEL PLANOL:		SGT. VIRGILIO MORENO SARRIO	SGT. PERE MESTRE RAYO
INSTAL·LACIÓ CLIMATITZACIÓ PLANTA PIS 1		EXPEDIENT	ESCALA PLANOL
			1/100 03
Ajuntament d'Inca			

Esglesia de St. Domenec

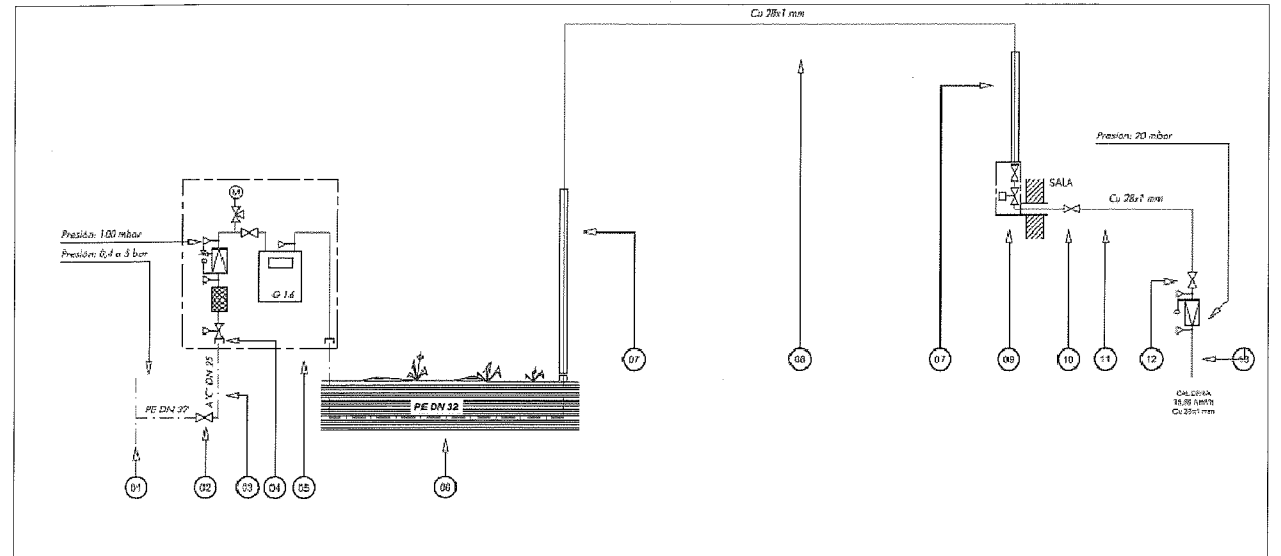
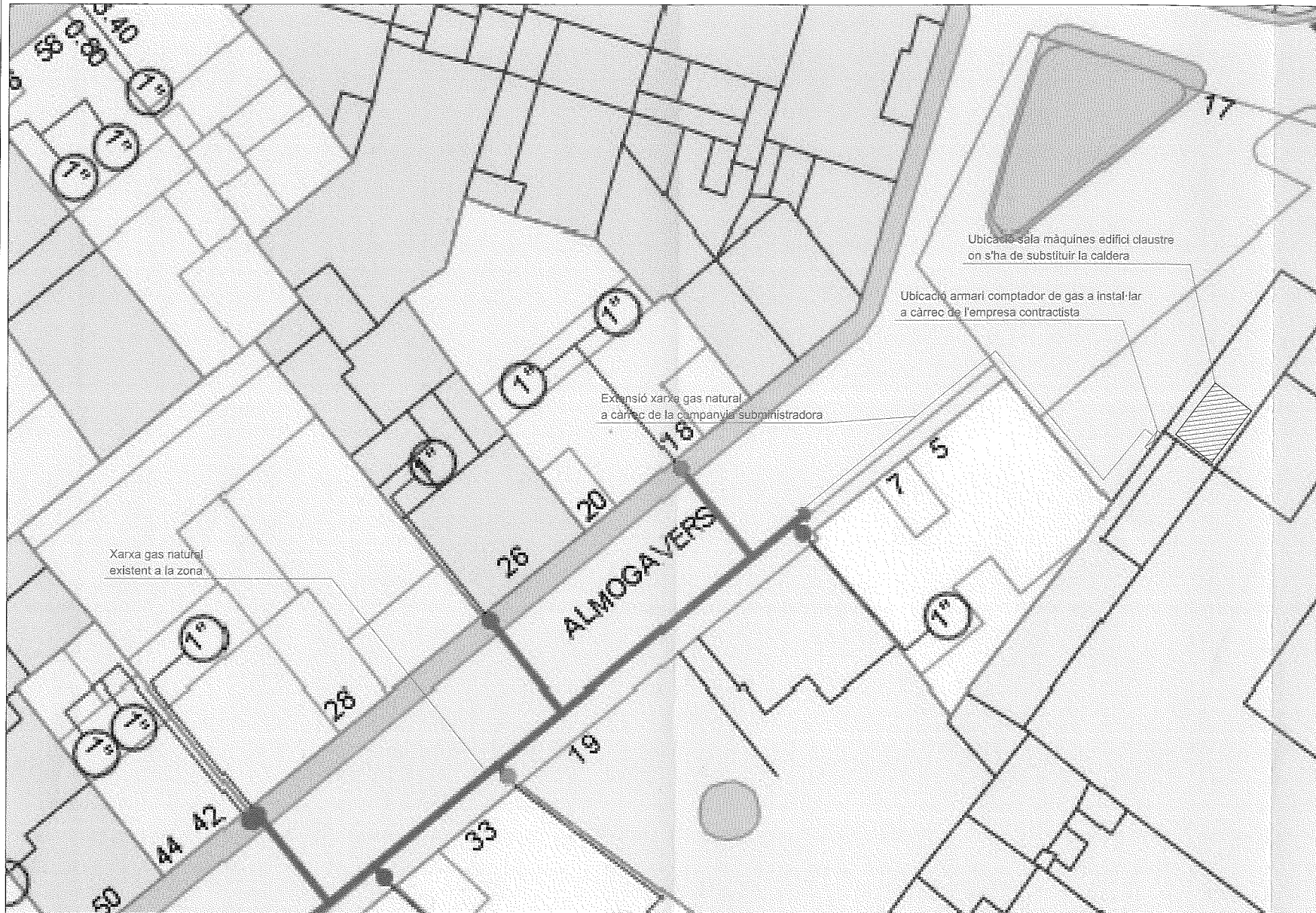


SUPERFÍCIE CONSTRUÏDA PLANTA SEGONA: 916 m²
 SUPERFÍCIE ÚTIL PLANTA SEGONA: 585 m²



PLANTA ALTELL

PROJECTE:			
SUBSTITUCIÓ CALDERA CLAUSTRE SAN DOMENGE			
EMPLAÇAMENT:			
T. M. INCA		EL BATLE	
DATA:		L'ENGINYER TÈCNIC MUNICIPAL	
OCTUBRE 2017		SGT: VIRGILIO MORENO BARRIO	
SUSTITUIT PER:		SGT: PERE MESTRE RAYO	
TÍTOL DEL PLANOL:			
INSTAL·LACIÓ CLIMATITZACIÓ PLANTA PIS 2			
		EXPEDIENT	
		ESCALA	
		PLANOL	
		1/100 04	



LEYENDA

- 01- RED DE DISTRIBUCION
- 02- LLAVE DE ACOMETIDA EN ARGUSTA
- 03- ACOMETIDA INTERIOR AEREA TRAMO PROTEGIDO CONTRA GOLPES
- 04- LLAVE DE CORTE CON TOMA DE PRESION INCORPORADA
- 05- ARMARIO DE REGULACION Y MEDIDA 25 Nm²/h
- 06- INSTALACION INTERIOR PARA SALA DE CALDERAS TRAMO ENTERRADO POR EL JARDIN
- 07- INSTALACION INTERIOR PARA SALA DE CALDERAS TRAMO PROTEGIDO POR FACHADA
- 08- INSTALACION INTERIOR PARA SALA DE CALDERAS TRAMO ABIERTO POR CLUBSETA
- 09- ARMARIO PARA ELECTROVALVULA P.I.C. ASOCIADA AL SISTEMA DE DETECCION
- 10- LLAVE DE CORTE DE SALA DE CALDERAS
- 11- INSTALACION INTERIOR EN SALA DE CALDERAS
- 12- LLAVE DE APARATO
- 13- CONEXION CALDERA

SIMBOLOGIA

- TUBERIA VISTA
- TUBERIA PROTEGIDA
- TUBERIA EMPOTRADA
- TUBERIA ENTERRADA
- PIEZA DE TRANSICION POLIETILENO-COBRE
- REGULADOR DE PRESION
- REGULADOR DE PRESION CON VALVULA DE SEGURIDAD POR MAXIMA Y MINIMA PRESION Y DE ALIVIO INCORPORADAS
- REGULADOR DE PRESION CON VALVULA DE SEGURIDAD POR MINIMA PRESION INCORPORADA
- REGULADOR DE PRESION CON VALVULA DE SEGURIDAD POR MANUVA Y DE ALIVIO INCORPORADA
- LLAVE DE CORTE
- VALVULA CORTE AUTOMATICO
- TOMA DE PRESION
- CONTADOR
- FILTRO
- PASAPUROS

PROJECTE: SUBSTITUCIÓ CALDERA CLAUSTRE SAN DOMENGE			
EMPLAÇAMENT: T. M. INCA			
DATA: OCTUBRE 2017	EL BATLE	L'ENGINYER TÈCNIC MUNICIPAL	
SUBSTITUIT PER:	SGT: VIRGILIO MORENO SARRIÓ	SGT: PERE MESTRE RAYO	
TITOL DEL PLÀNOL: INSTAL·LACIÓ GAS NATURAL I ESQUEMA		EXPEDIENT	ESCALA 1/200 05
Ajuntament d'Inca			