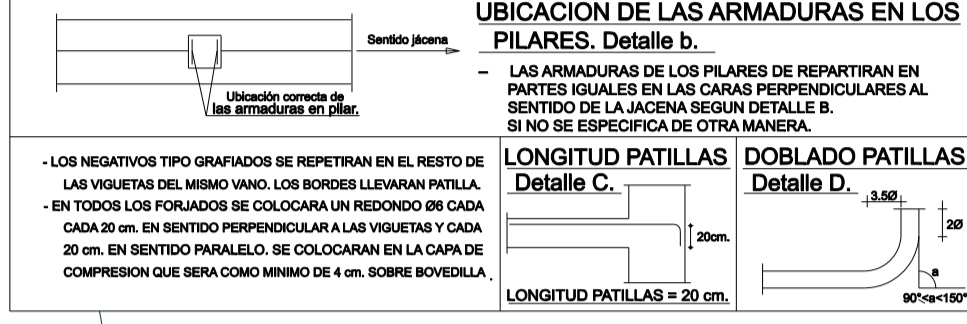
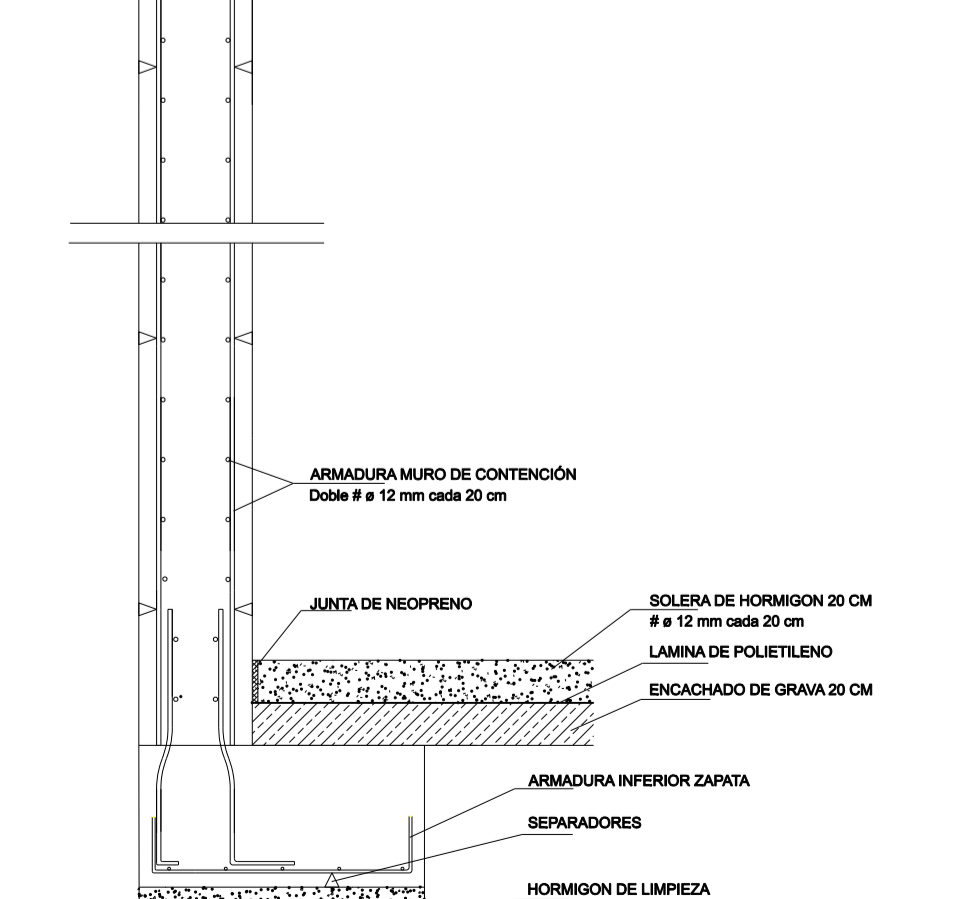


CARACTERÍSTICAS Y ESPECIFICACIONES DEL HORMIGÓN ESTRUCTURAL (EHE)			
DETERMINACIONES PREVIAS	CLASE DE EXPOSICIÓN	NORMAL	IIa
	CONTROL DE EJECUCIÓN	NORMAL	
TIPOS DE HORMIGÓN	CIMENTACIÓN	H4S-P40	
	ESTRUCTURA	H4S-P20	
COMPONENTES DEL HORMIGÓN	CEMENTO	CEM I	
	ARIDOS	MACHAQUEO CALCAREO	
	TAMANO MÁXIMO Y MÍNIMO DEL ARIDO - CIMENTACIÓN	40/4 mm.	
	TAMANO MÁXIMO Y MÍNIMO DEL ARIDO - ESTRUCTURA	20/4 mm.	
	AGUA	SEGUN A4-27	
	CONTENIDO MÍNIMO DE CEMENTO	300 kg.	
	RELACION MÁXIMA AGUA/CEMENTO	0.55	
DOCILIDAD	ADITIVOS	CONSULTAR D.F.	
	CONSISTENCIA	PLÁSTICA	
	COMPACTACIÓN	VIBRADOR MECÁNICO	
	ASIENTO EN CONO DE ABRAMS	2 - 8 cm.	
RESISTENCIA CARACTERÍSTICA	A LOS 7 DIAS	19 N/mm <sup>2</sup> .	
	A LOS 28 DIAS	25 N/mm <sup>2</sup> .	
	NIVEL DE CONTROL DE CALIDAD DEL HORMIGÓN	ESTADÍSTICO	
ARMADURAS	TIPO DE ACERO	B400S	
	MALLAS ELECTROSOLDADAS	B500T	
	LÍMITE ELÁSTICO	400 N/mm <sup>2</sup> .	
	NIVEL DE CONTROL DE CALIDAD DEL ACERO	NORMAL	
	COEFICIENTE DE SEGURIDAD SOBRE EL MATERIAL	1.15	
	ACERO CERTIFICADO	MARCAENOR	
	OTROS	COEFICIENTES DE SEGURIDAD SOBRE LAS ACCIONES	ACCIONES PERMANENTES
RECURRIMIENTO NOMINAL	ACCIONES VARIABLES O PERMANENTES DE VALOR NO CONSTANTE	RECURRIMIENTO MÍNIMO +10 mm.	1.5
			40 mm.



- LOS NEGATIVOS TIPO GRAFADOS SE REPETIRÁN EN EL RESTO DE LAS VIGUETAS DEL MISMO VINO. LOS BORDES LLENARÁN PATILLA.  
 - EN TODOS LOS FORJADOS SE COLOCARÁ UN REJUNTO EN CADA CADA 20 cm. EN SENTIDO PERPENDICULAR A LAS VIGUETAS Y CADA 20 cm. EN SENTIDO PARALELO. SE COLOCARÁN EN LA CAPA DE COMPRESIÓN QUE SÉAN COMO MÍNIMO DE 4 cm. SOBRE BOVEDILLA.



MURO DE CONTENCIÓN EXCÉNTRICO

PROYECTE: **BÀSIC I EXECUTIU DE PUNT VERD A INCA**

EMPLAÇAMENT: **AVDA. REIS CATÒLICS cantonada CAMÍ VELL D'ALCÚDIA**

DATA: **NOVEMBRE 2017**

SUSTITUIT PER: **EL BATLE** / **ELS TÈCNICS MUNICIPALS**

TITOL DEL PLANOL: **PLANTA FONAMENTACIÓ MURS CONTANCIÓ**

SGT: **VIRGILIO MORENO SARRIÓ**

FRANCESC ALEMANY BERNASSAR (Arquitecte)  
 TOMEU RAMÓN MOYA (Arquitecte tècnic)

EXPEDIENT ESCALA PLANOL

1 / 100 **17**

**Ajuntament d'Inca**