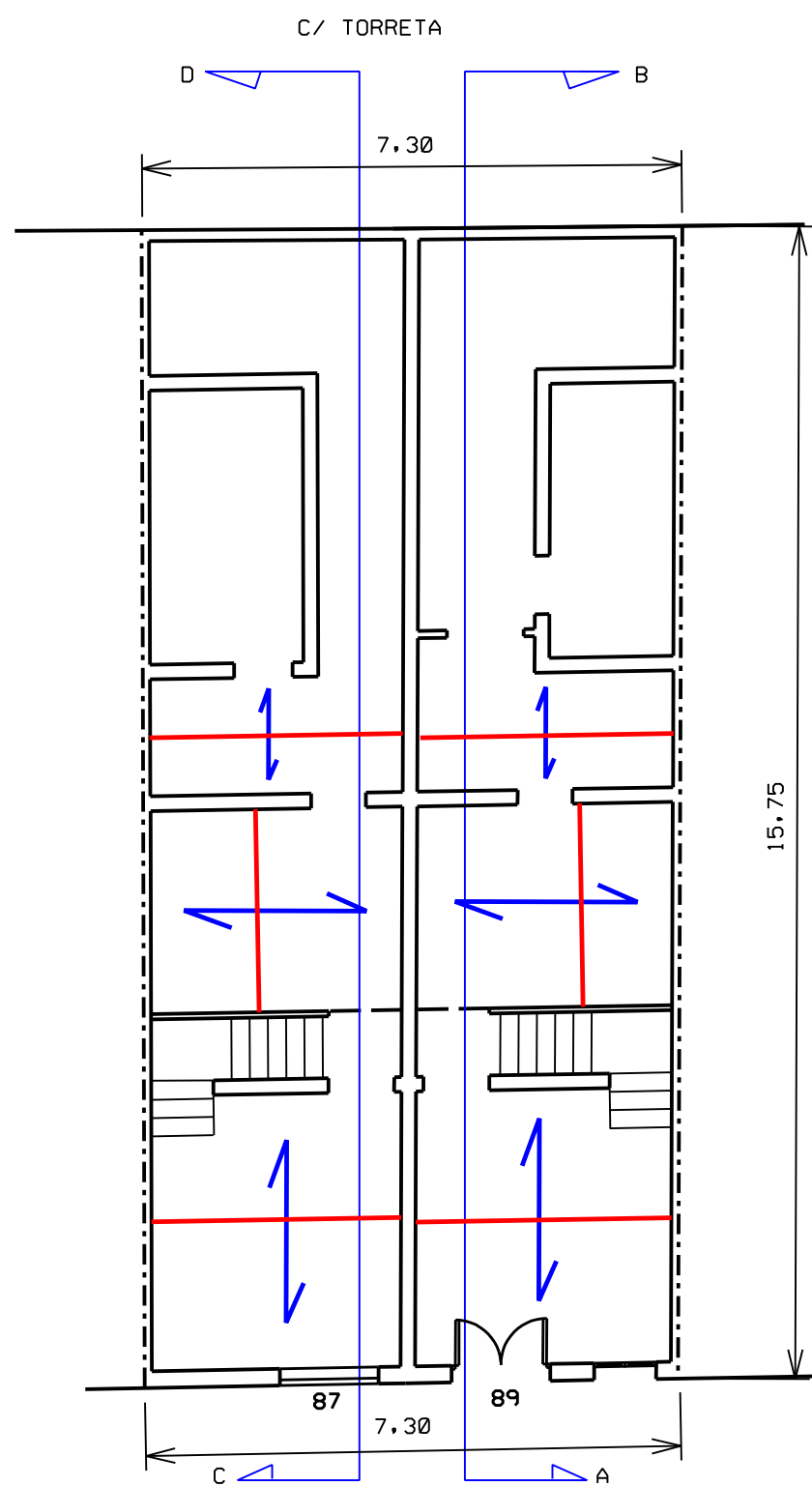
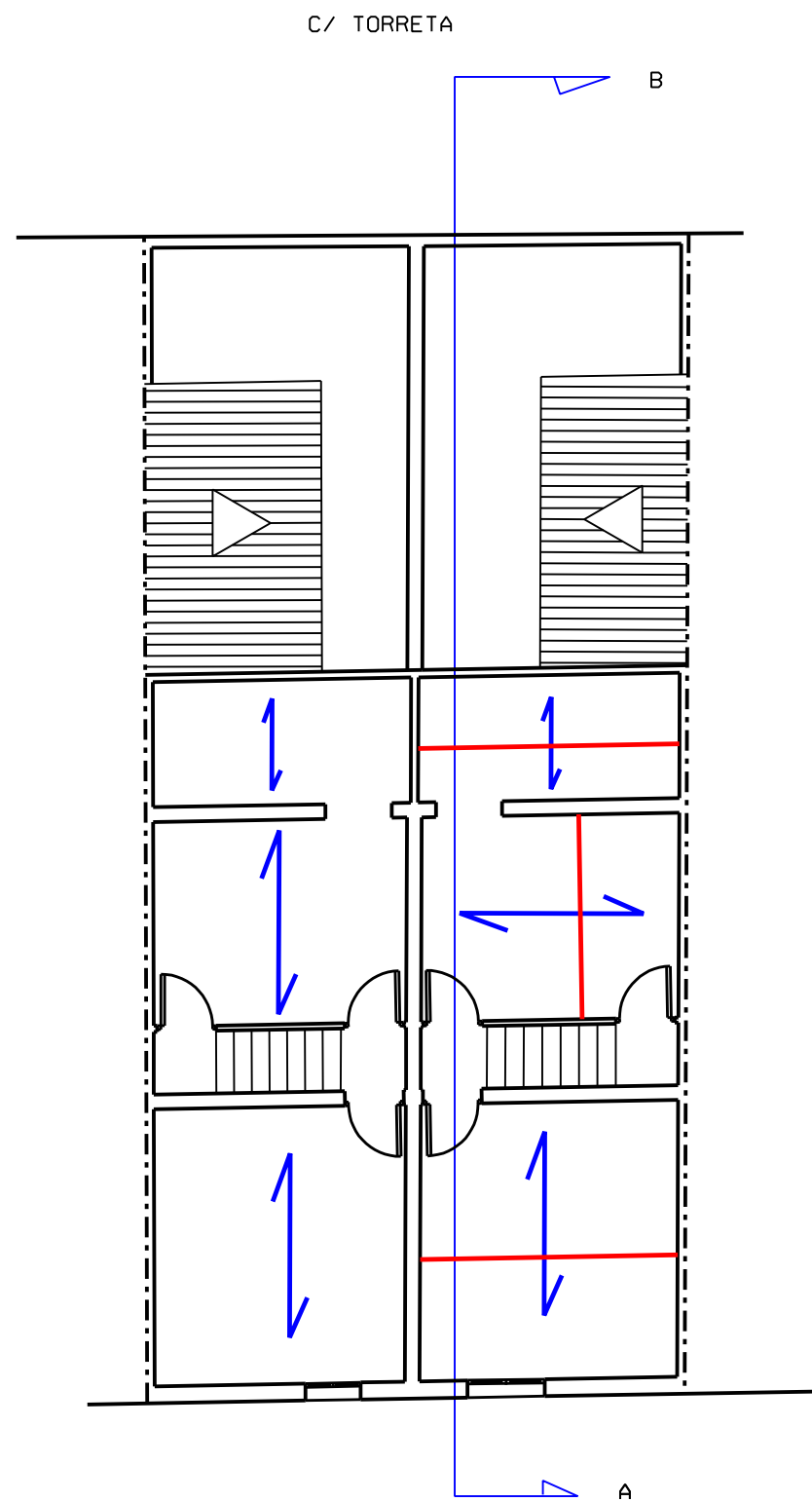


← DIRECCION VIGUETAS DE MADERA EN FORJADO UNIDIRECCIONAL EXISTENTE

— DISPOSICION DE SOPANDAS Y DURMIENTES DE MADERA EN APUNTALAMIENTO DE SEGURIDAD EN FASE DEMOLICION (VER DETALLE 1)



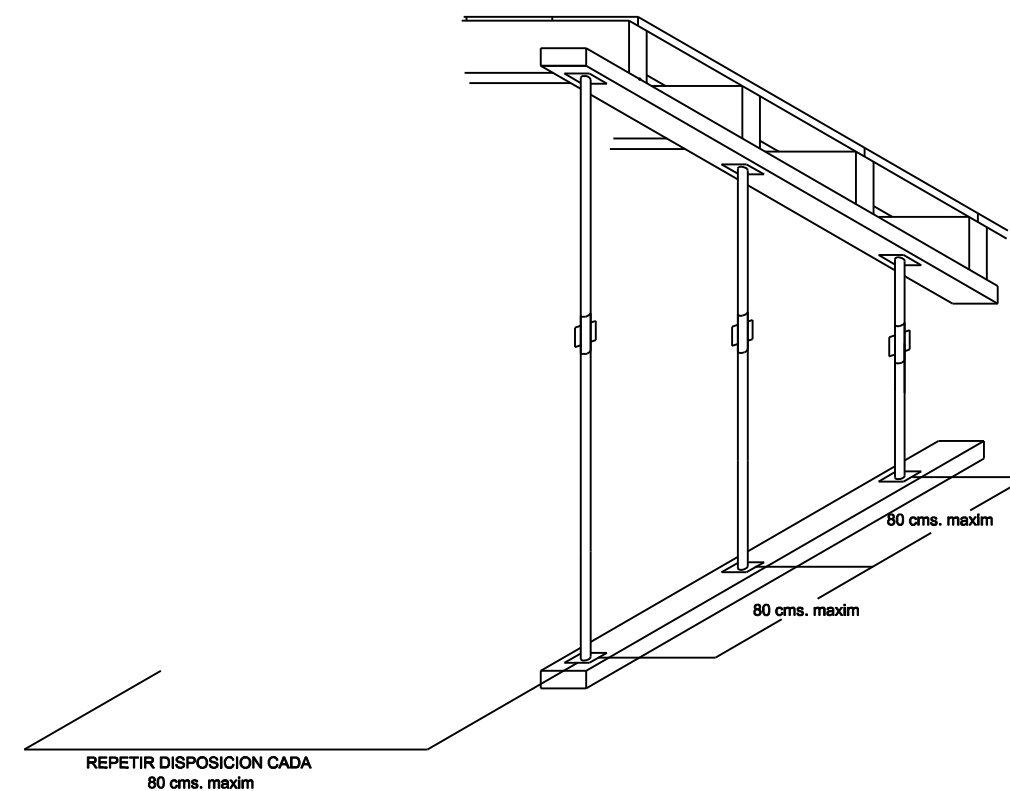
PLANTA BAJA
C/ GRAL LUQUE



PLANTA PISO 1
C/ GRAL LUQUE

DETALLE 1

DISPOSICION DE SOPANDAS Y DURMIENTES DE MADERA EN APUNTALAMIENTO DE SEGURIDAD EN FASE DEMOLICION



			
AJUNTAMENT D'INCA			
PROYECTO: DEMOLICION DE EDIFICACIONES ENTREMEDIANERAS			
EMPLAZAMIENTO: C/ General Luque, nº 87 - 89			
FECHA: MAYO 2016	EL ALCALDE	EL ARQUITECTO TECNICO MUNICIPAL	
FDO: VIRGLIO MORENO SARRIO		FDO: ANTONIO MARTORELL BONAFE	
PLANO: PLANTAS BAJA Y PISO 1	EXPEDIENTE	ESCALA: 1:100	PLANO: 2
SERVEIS TECNICS MUNICIPALS			