

## **Carrer Llubí**

Camino hacia el hospital de Inca

Ancho de la vía: 5m. No hay acera

Interdistancia: 20 metros

Posición unilateral

Columnas de 4m

Potencia Nominal: 45 W

Potencia Reducida: 30 W a las 4 horas

Fecha: 23.12.2017

Proyecto elaborado por:

Proyecto elaborado por  
Teléfono  
Fax  
e-Mail

---

**Índice**

<b>Carrer Llubí</b>	
Portada del proyecto	1
Índice	2
<b>Iluminación Nominal</b>	
Datos de planificación	3
Lista de luminarias	4
Resultados luminotécnicos	5
Rendering (procesado) en 3D	6
Rendering (procesado) de colores falsos	7
<b>Recuadros de evaluación</b>	
<b>Recuadro de evaluación Calzada 1</b>	
Isolíneas (E)	8
<b>Iluminación Reducida</b>	
Datos de planificación	9
Lista de luminarias	10
Resultados luminotécnicos	11
Rendering (procesado) en 3D	12
Rendering (procesado) de colores falsos	13
<b>Recuadros de evaluación</b>	
<b>Recuadro de evaluación Calzada 1</b>	
Isolíneas (E)	14

Proyecto elaborado por  
Teléfono  
Fax  
e-Mail

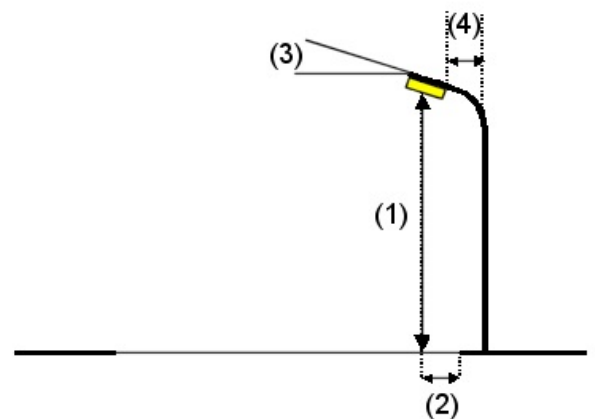
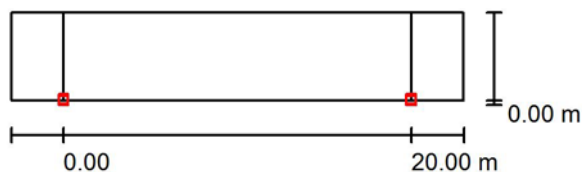
## Iluminación Nominal / Datos de planificación

### Perfil de la vía pública

Calzada 1 (Anchura: 5.000 m, Cantidad de carriles de tránsito: 1, Revestimiento de la calzada: R3, q0: 0.070)

Factor mantenimiento: 0.80

### Disposiciones de las luminarias



Luminaria: Solitec PVA A PVA-45-N C12419  
 Flujo luminoso (Luminaria): 4762 lm  
 Flujo luminoso (Lámparas): 5280 lm  
 Potencia de las luminarias: 45.0 W  
 Organización: unilateral abajo  
 Distancia entre mástiles: 20.000 m  
 Altura de montaje (1): 4.800 m  
 Altura del punto de luz: 4.300 m  
 Saliente sobre la calzada (2): 0.000 m  
 Inclinación del brazo (3): 0.0 °  
 Longitud del brazo (4): 0.000 m

Valores máximos de la intensidad lumínica  
 con 70°: 415 cd/klm  
 con 80°: 76 cd/klm  
 con 90°: 18 cd/klm

Respectivamente en todas las direcciones que forman los ángulos especificados con las verticales inferiores (con luminarias instaladas aptas para el funcionamiento).

La disposición cumple con la clase de intensidad lumínica G3.

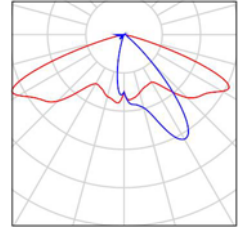
La disposición cumple con la clase del índice de deslumbramiento D.4.

Proyecto elaborado por  
Teléfono  
Fax  
e-Mail

## Iluminación Nominal / Lista de luminarias

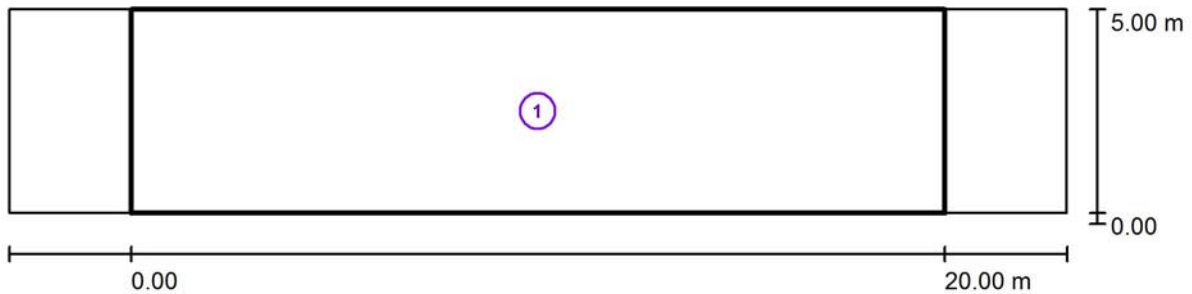
Solitec PVA A PVA-45-N C12419  
N° de artículo: A  
Flujo luminoso (Luminaria): 4762 lm  
Flujo luminoso (Lámparas): 5280 lm  
Potencia de las luminarias: 45.0 W  
Clasificación luminarias según CIE: 100  
Código CIE Flux: 37 76 97 100 90  
Lámpara: 1 x CREE XTE(AWT)-N (Factor de corrección 1.000).

Dispone de una imagen de la luminaria en nuestro catálogo de luminarias.



Proyecto elaborado por  
Teléfono  
Fax  
e-Mail

## Iluminación Nominal / Resultados luminotécnicos



Factor mantenimiento: 0.80

Escala 1:186

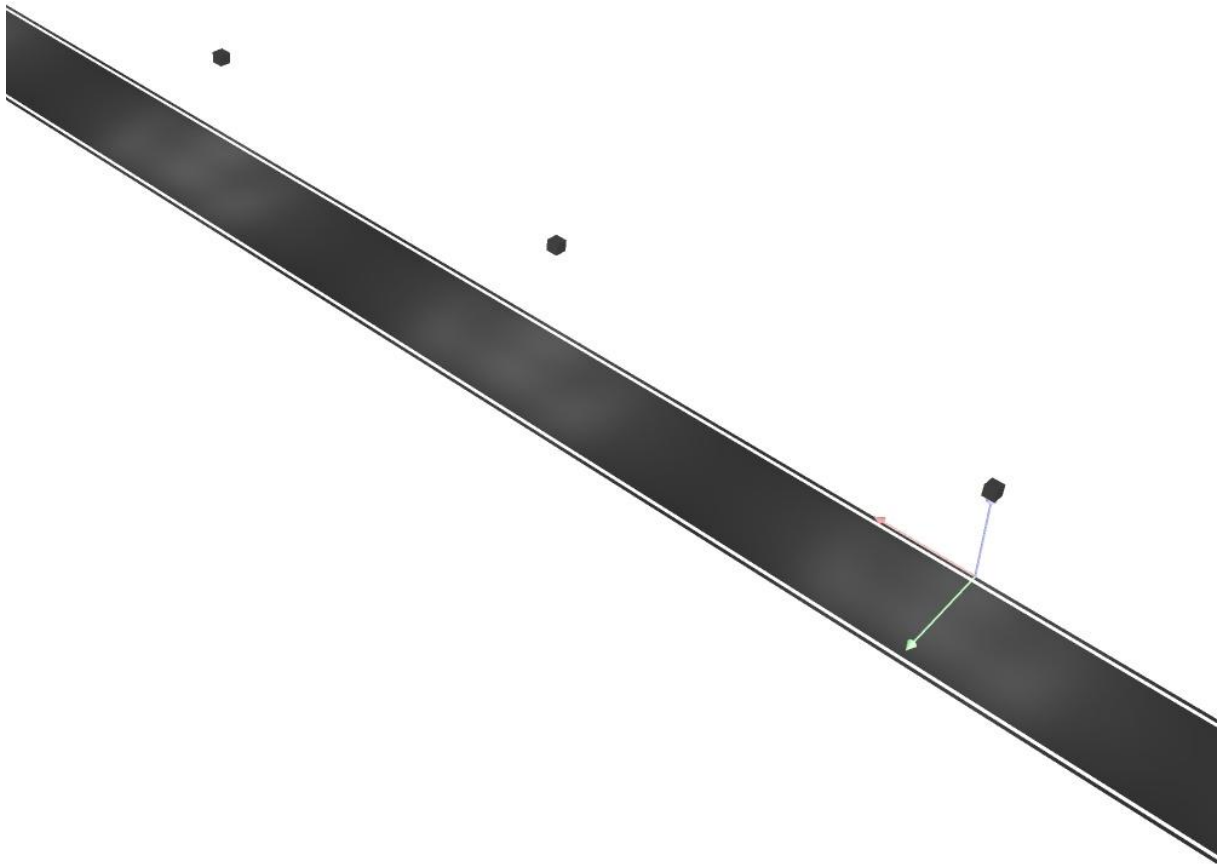
### Lista del recuadro de evaluación

- 1 Recuadro de evaluación Calzada 1  
 Longitud: 20.000 m, Anchura: 5.000 m  
 Trama: 10 x 4 Puntos  
 Elemento de la vía pública respectivo: Calzada 1.  
 Clase de iluminación seleccionada: CE2 (Se cumplen todos los requerimientos fotométricos.)

	$E_m$ [lx]	U0
Valores reales según cálculo:	26.64	0.41
Valores de consigna según clase:	$\geq 20.00$	$\geq 0.40$
Cumplido/No cumplido:	✓	✓

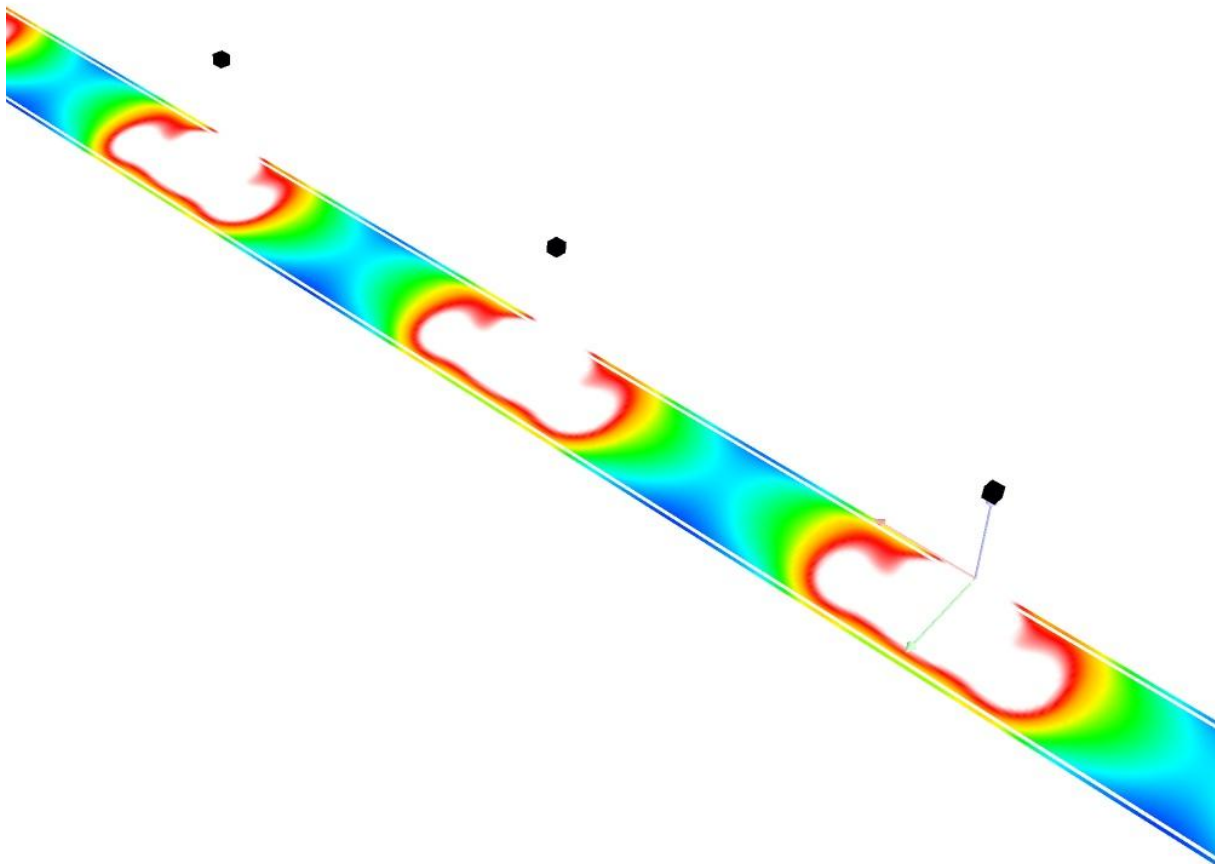
Proyecto elaborado por  
Teléfono  
Fax  
e-Mail

## Iluminación Nominal / Rendering (procesado) en 3D



Proyecto elaborado por  
Teléfono  
Fax  
e-Mail

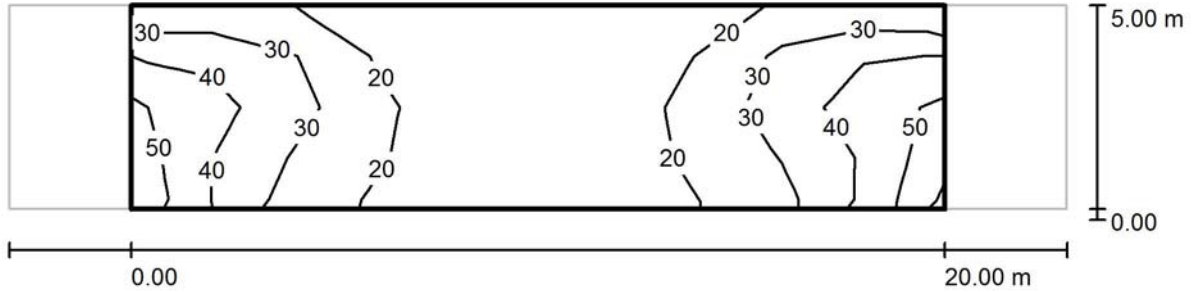
### Iluminación Nominal / Rendering (procesado) de colores falsos



0      4.38      8.75      13.13      17.50      21.88      26.25      30.63      35      lx

Proyecto elaborado por  
 Teléfono  
 Fax  
 e-Mail

**Iluminación Nominal / Recuadro de evaluación Calzada 1 / Isolíneas (E)**



Valores en Lux, Escala 1 : 186

Trama: 10 x 4 Puntos

$E_m$ [lx]	$E_{min}$ [lx]	$E_{max}$ [lx]	$E_{min} / E_m$	$E_{min} / E_{max}$
27	11	52	0.408	0.208



Proyecto elaborado por  
Teléfono  
Fax  
e-Mail

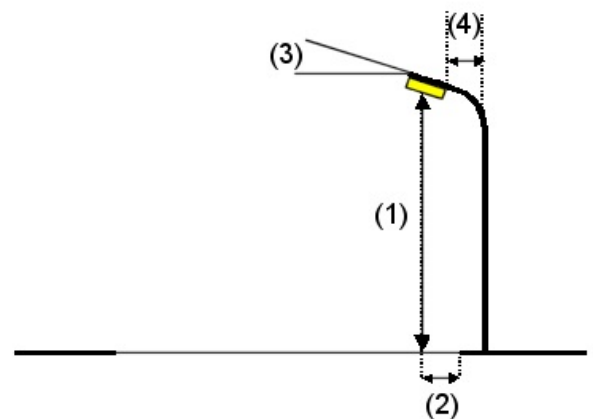
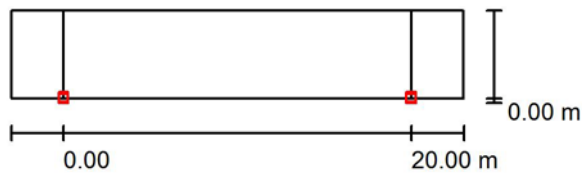
## Iluminación Reducida / Datos de planificación

### Perfil de la vía pública

Calzada 1 (Anchura: 5.000 m, Cantidad de carriles de tránsito: 1, Revestimiento de la calzada: R3, q0: 0.070)

Factor mantenimiento: 0.80

### Disposiciones de las luminarias



Luminaria: Solitec PVA A PVA-30-N C12419  
 Flujo luminoso (Luminaria): 3145 lm  
 Flujo luminoso (Lámparas): 3487 lm  
 Potencia de las luminarias: 30.0 W  
 Organización: unilateral abajo  
 Distancia entre mástiles: 20.000 m  
 Altura de montaje (1): 4.800 m  
 Altura del punto de luz: 4.300 m  
 Saliente sobre la calzada (2): 0.000 m  
 Inclinación del brazo (3): 0.0 °  
 Longitud del brazo (4): 0.000 m

Valores máximos de la intensidad lumínica  
 con 70°: 415 cd/klm  
 con 80°: 76 cd/klm  
 con 90°: 18 cd/klm

Respectivamente en todas las direcciones que forman los ángulos especificados con las verticales inferiores (con luminarias instaladas aptas para el funcionamiento).

La disposición cumple con la clase de intensidad lumínica G3.

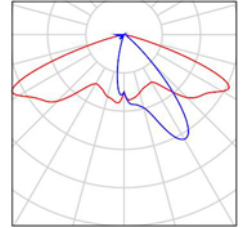
La disposición cumple con la clase del índice de deslumbramiento D.5.

Proyecto elaborado por  
Teléfono  
Fax  
e-Mail

## Iluminación Reducida / Lista de luminarias

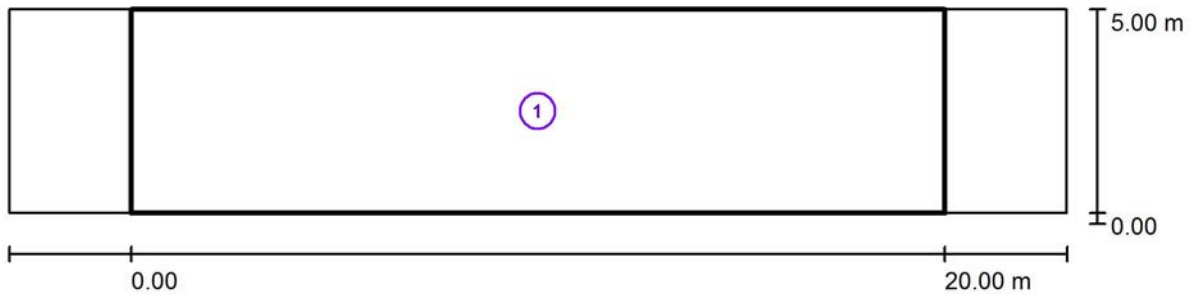
Solitec PVA A PVA-30-N C12419  
N° de artículo: A  
Flujo luminoso (Luminaria): 3145 lm  
Flujo luminoso (Lámparas): 3487 lm  
Potencia de las luminarias: 30.0 W  
Clasificación luminarias según CIE: 100  
Código CIE Flux: 37 76 97 100 90  
Lámpara: 1 x CREE XTE(AWT)-N (Factor de corrección 1.000).

Dispone de una imagen de la luminaria en nuestro catálogo de luminarias.



Proyecto elaborado por  
Teléfono  
Fax  
e-Mail

## Iluminación Reducida / Resultados luminotécnicos



Factor mantenimiento: 0.80

Escala 1:186

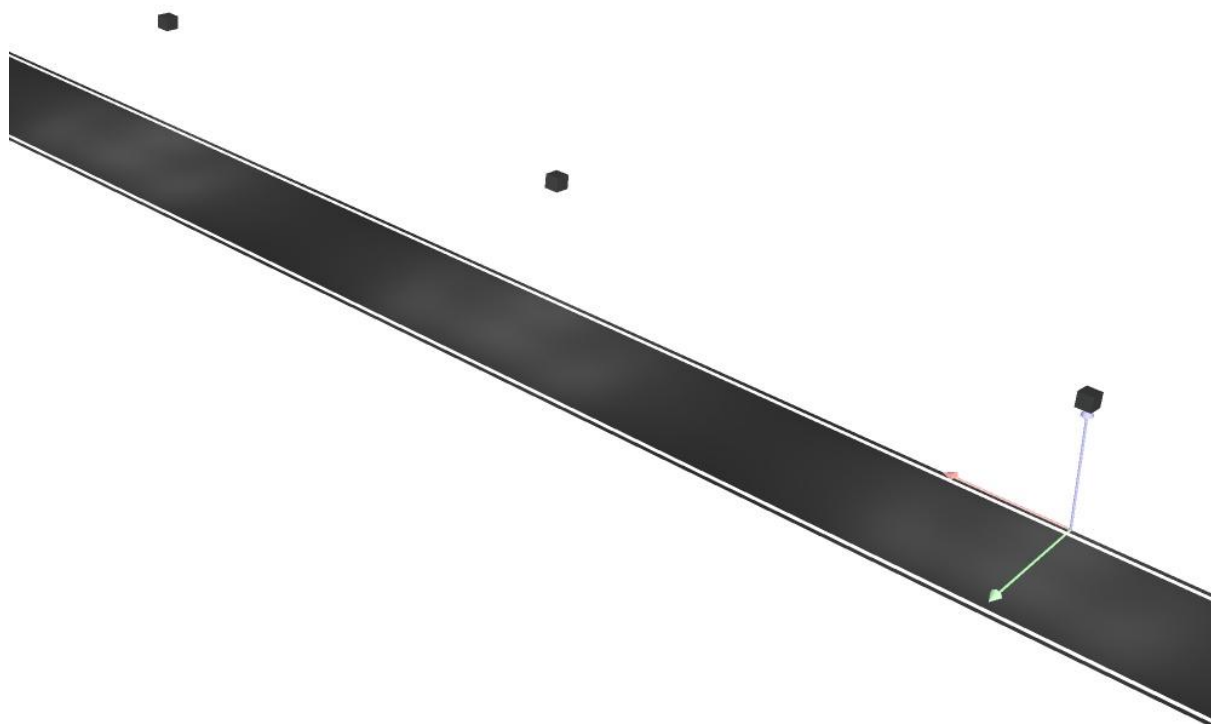
### Lista del recuadro de evaluación

- 1 Recuadro de evaluación Calzada 1  
 Longitud: 20.000 m, Anchura: 5.000 m  
 Trama: 10 x 4 Puntos  
 Elemento de la vía pública respectivo: Calzada 1.  
 Clase de iluminación seleccionada: CE3 (Se cumplen todos los requerimientos fotométricos.)

	$E_m$ [lx]	U0
Valores reales según cálculo:	17.60	0.41
Valores de consigna según clase:	$\geq 15.00$	$\geq 0.40$
Cumplido/No cumplido:	✓	✓

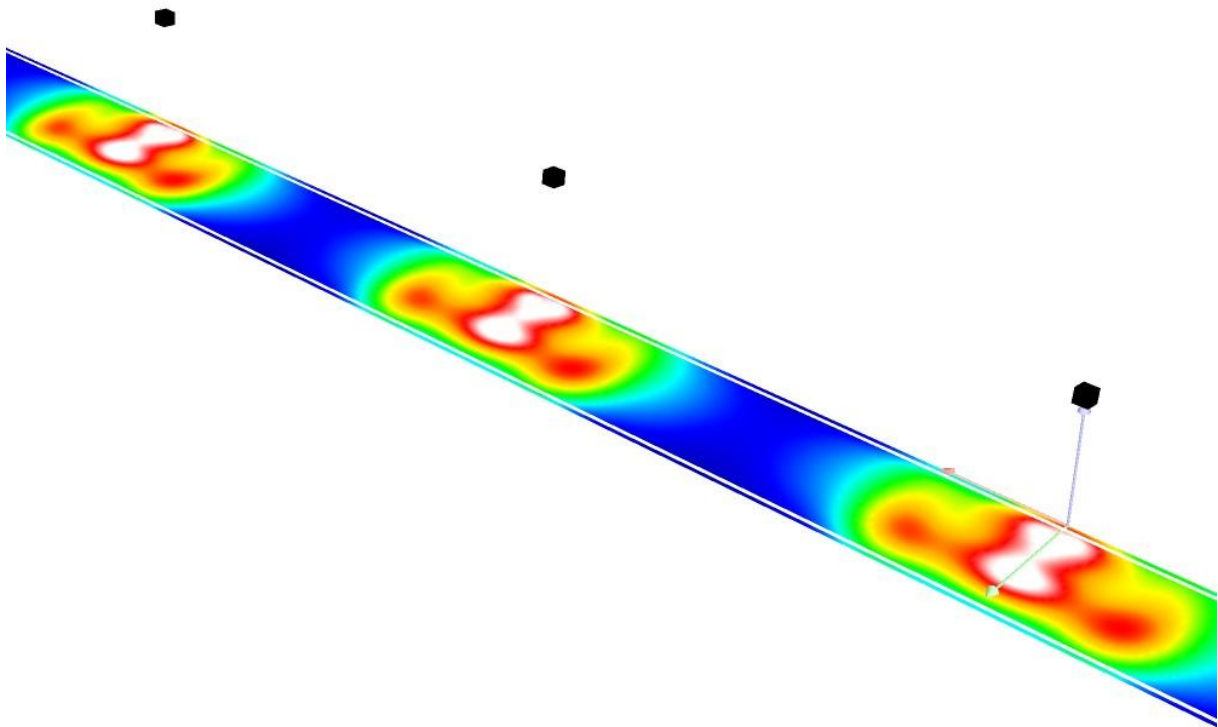
Proyecto elaborado por  
Teléfono  
Fax  
e-Mail

### Iluminación Reducida / Rendering (procesado) en 3D



Proyecto elaborado por  
Teléfono  
Fax  
e-Mail

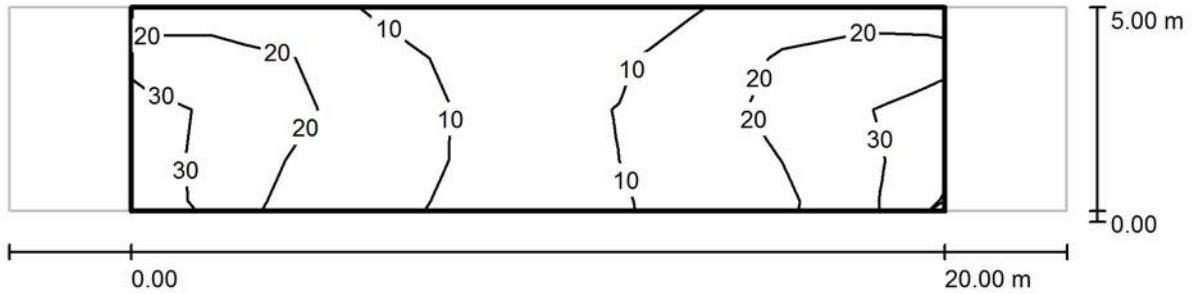
**Iluminación Reducida / Rendering (procesado) de colores falsos**



0      4.38      8.75      13.13      17.50      21.88      26.25      30.63      35      lx

Proyecto elaborado por  
 Teléfono  
 Fax  
 e-Mail

**Iluminación Reducida / Recuadro de evaluación Calzada 1 / Isolíneas (E)**



Valores en Lux, Escala 1 : 186

Trama: 10 x 4 Puntos

$E_m$ [lx]	$E_{min}$ [lx]	$E_{max}$ [lx]	$E_{min} / E_m$	$E_{min} / E_{max}$
18	7.18	34	0.408	0.208