

Futbol Sala

Complejo deportivo INCA

Competiciones regionales y locales, entrenamiento alto nivel

E med: 200 lux

Uniformidad (Emin/ Emed): > 0,6

Fecha: 11.12.2017

Proyecto elaborado por:

Proyecto elaborado por
Teléfono
Fax
e-Mail

Índice

Futbol Sala	
Portada del proyecto	1
Índice	2
Escena exterior 1	
Datos de planificación	3
Lista de luminarias	4
Luminarias (lista de coordenadas)	5
Insertar centros deportivos (lista de coordenadas)	6
Rendering (procesado) en 3D	7
Rendering (procesado) de colores falsos	8
Superficies exteriores	
Balonmano 1 trama de cálculo (PA)	
Resumen	9
Isolíneas (E, perpendicular)	10
Gráfico de valores (E, perpendicular)	11

Proyecto elaborado por
 Teléfono
 Fax
 e-Mail

Escena exterior 1 / Datos de planificación



Factor mantenimiento: 0.85, ULR (Upward Light Ratio): 2.0%

Escala 1:317

Lista de piezas - Luminarias

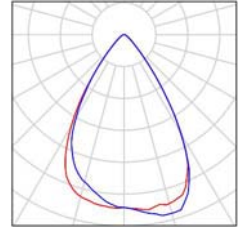
N°	Pieza	Designación (Factor de corrección)	I (Luminaria) [lm]	I (Lámparas) [lm]	P [W]
1	16	Solitec P-NaviaG P P-NaviaG-200-N-P60 (1.000)	22101	24156	200.0
Total:			353618	386496	3200.0

Proyecto elaborado por
Teléfono
Fax
e-Mail

Escena exterior 1 / Lista de luminarias

16 Pieza Solitec P-NaviaG P P-NaviaG-200-N-P60
N° de artículo: P
Flujo luminoso (Luminaria): 22101 lm
Flujo luminoso (Lámparas): 24156 lm
Potencia de las luminarias: 200.0 W
Clasificación luminarias según CIE: 100
Código CIE Flux: 89 97 99 100 92
Lámpara: 1 x Cree XT-E (Factor de corrección 1.000).

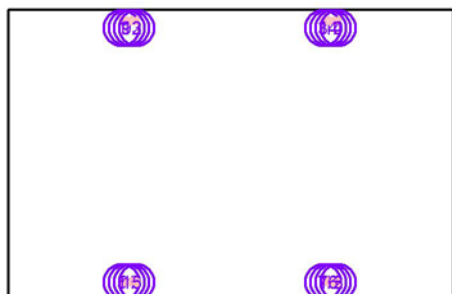
Dispone de una imagen de la luminaria en nuestro catálogo de luminarias.



Proyecto elaborado por
Teléfono
Fax
e-Mail

Escena exterior 1 / Luminarias (lista de coordenadas)

Solitec P-NaviaG P P-NaviaG-200-N-P60
22101 lm, 200.0 W, 1 x 1 x Cree XT-E (Factor de corrección 1.000).

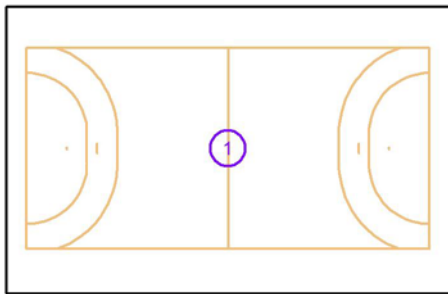


N°	Posición [m]			Rotación [°]		
	X	Y	Z	X	Y	Z
1	-10.750	13.000	12.000	-35.0	40.0	0.0
2	-9.250	13.000	12.000	-35.0	-35.0	0.0
3	9.250	13.000	12.000	-35.0	35.0	0.0
4	10.750	13.000	12.000	-35.0	-40.0	0.0
5	-10.750	-13.000	12.000	35.0	40.0	0.0
6	-9.250	-13.000	12.000	35.0	-35.0	0.0
7	9.250	-13.000	12.000	35.0	35.0	0.0
8	10.750	-13.000	12.000	35.0	-40.0	0.0
9	-10.250	13.000	12.000	-35.0	23.0	0.0
10	10.250	13.000	12.000	-35.0	-23.0	0.0
11	-10.250	-13.000	12.000	35.0	23.0	0.0
12	10.250	-13.000	12.000	35.0	-23.0	0.0
13	-9.750	13.000	12.000	-35.0	-5.0	0.0
14	9.750	13.000	12.000	-35.0	5.0	0.0
15	-9.750	-13.000	12.000	35.0	-5.0	0.0
16	9.750	-13.000	12.000	35.0	5.0	0.0

Proyecto elaborado por
 Teléfono
 Fax
 e-Mail

Escena exterior 1 / Insertar centros deportivos (lista de coordenadas)

Balonmano

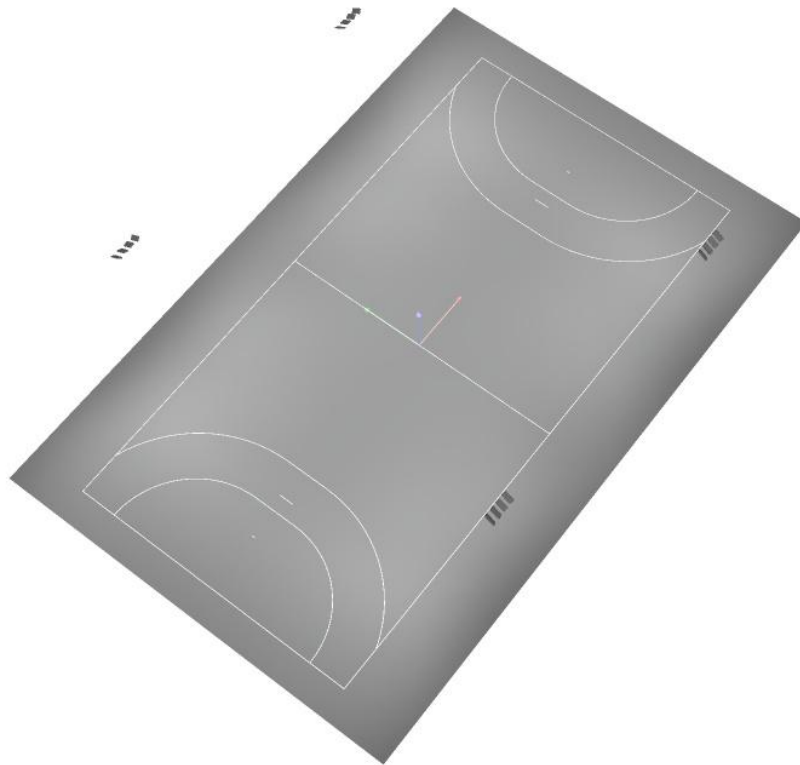


N°	Posición [m]			Tamaño Superficie principal [m]		Tamaño Superficie total [m]		Rotación [°]		
	X	Y	Z	L	A	L	A	X	Y	Z
1	0.000	0.000	0.000	40.000	20.000	44.000	24.000	0.0	0.0	0.0



Proyecto elaborado por
Teléfono
Fax
e-Mail

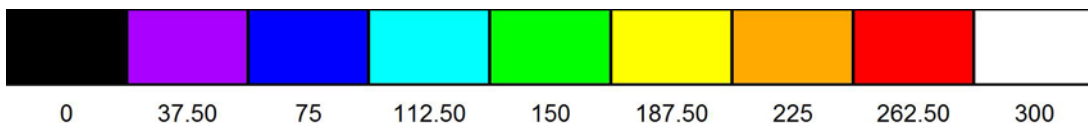
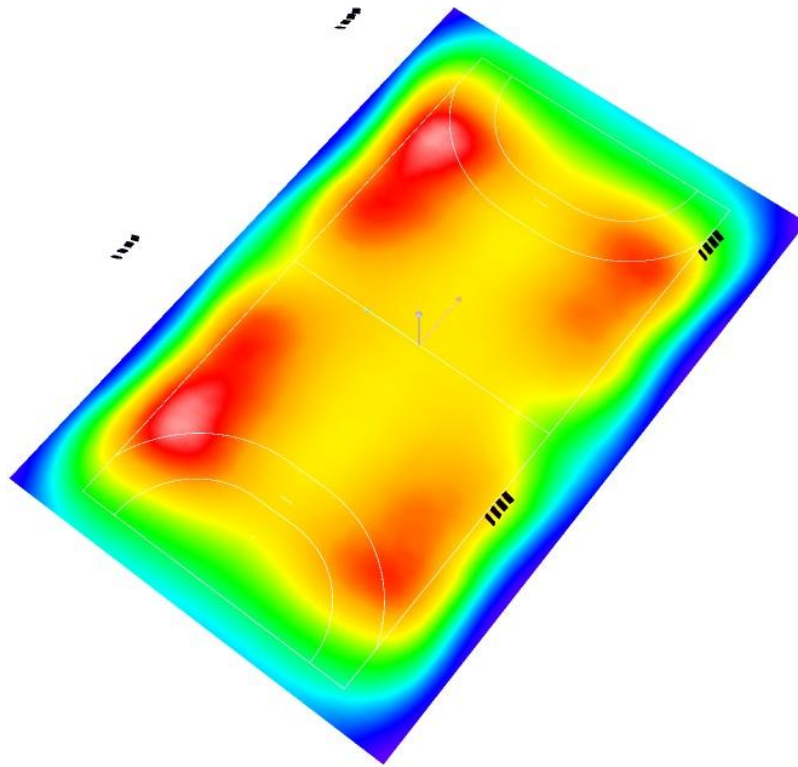
Escena exterior 1 / Rendering (procesado) en 3D





Proyecto elaborado por
Teléfono
Fax
e-Mail

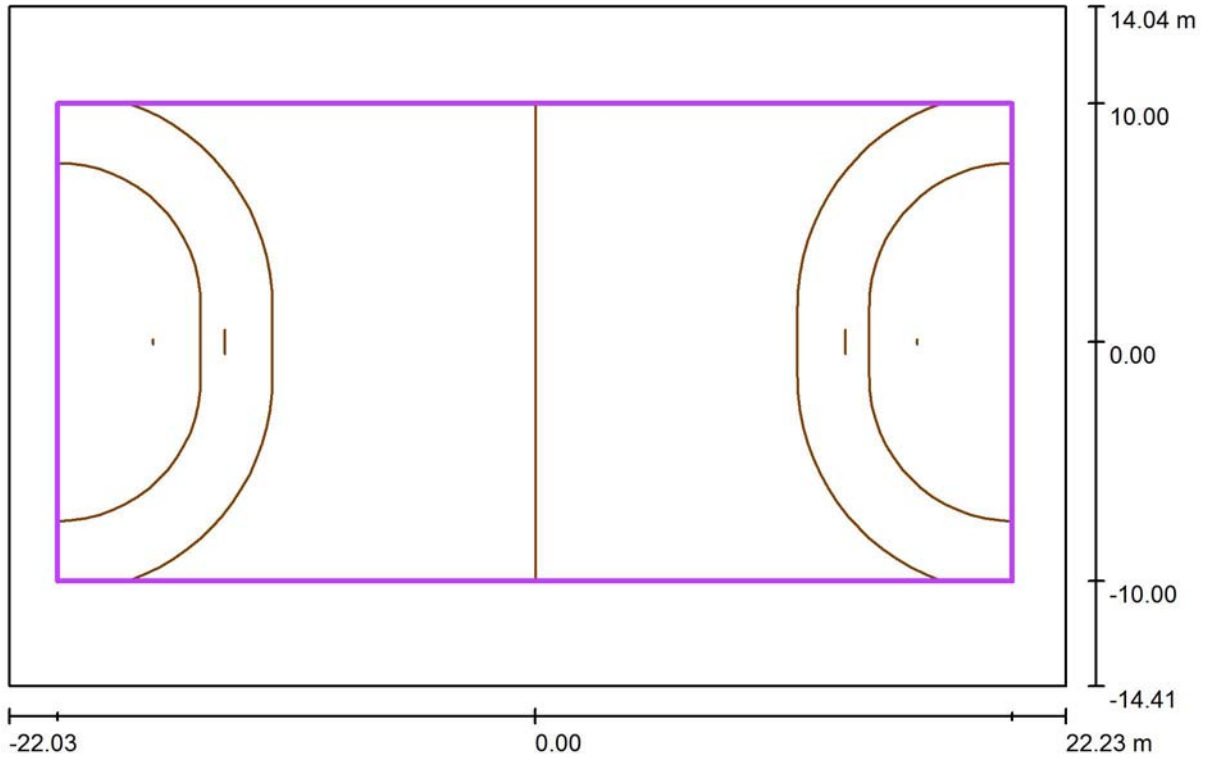
Escena exterior 1 / Rendering (procesado) de colores falsos



lx

Proyecto elaborado por
Teléfono
Fax
e-Mail

Escena exterior 1 / Balonmano 1 trama de cálculo (PA) / Resumen



Escala 1 : 317

Posición: (0.000 m, 0.000 m, 0.000 m)
 Tamaño: (40.000 m, 20.000 m)
 Rotación: (0.0°, 0.0°, 0.0°)
 Tipo: Normal, Trama: 15 x 7 Puntos
 Pertenece al siguiente centro deportivo: Balonmano 1

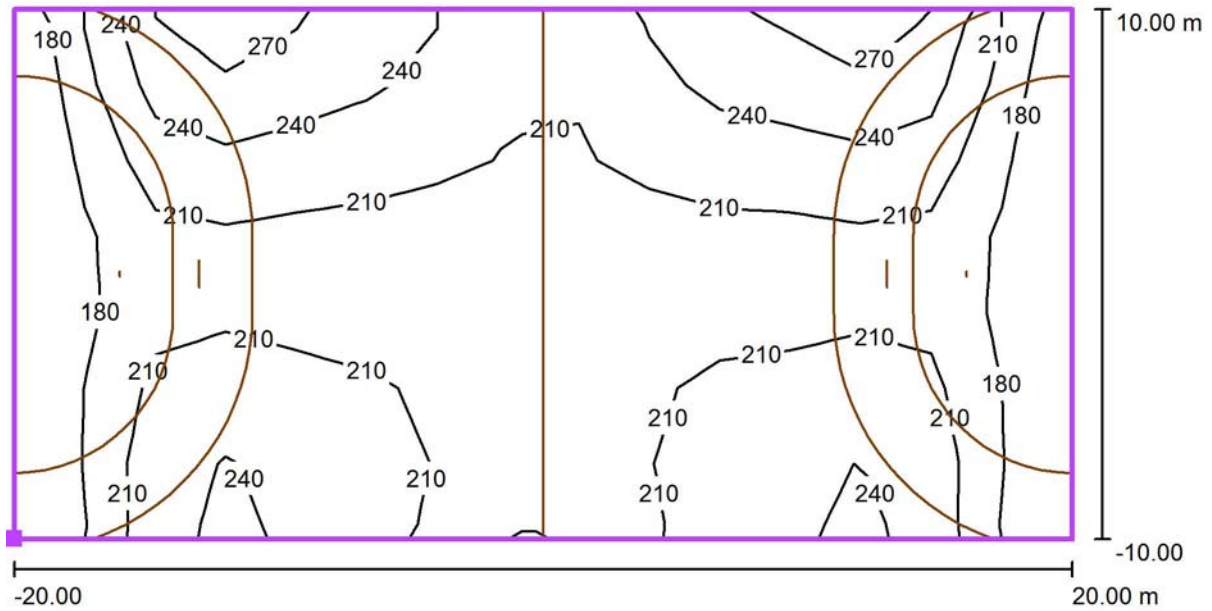
Sumario de los resultados

N°	Tipo	E_m [lx]	E_{min} [lx]	E_{max} [lx]	E_{min} / E_m	E_{min} / E_{max}	$E_{h\ m} / E_m$	H [m]	Cámara
1	perpendicular	211	151	285	0.72	0.53	/	0.000	/

$E_{h\ m} / E_m$ = Relación entre la intensidad lumínica central horizontal y vertical, H = Medición altura

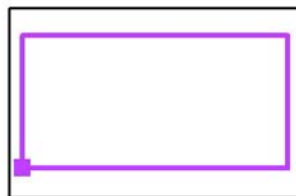
Proyecto elaborado por
Teléfono
Fax
e-Mail

Escena exterior 1 / Balonmano 1 trama de cálculo (PA) / Isolíneas (E, perpendicular)



Valores en Lux, Escala 1 : 286

Situación de la superficie en la escena exterior:
Punto marcado: (-20.000 m, -10.000 m, 0.000 m)

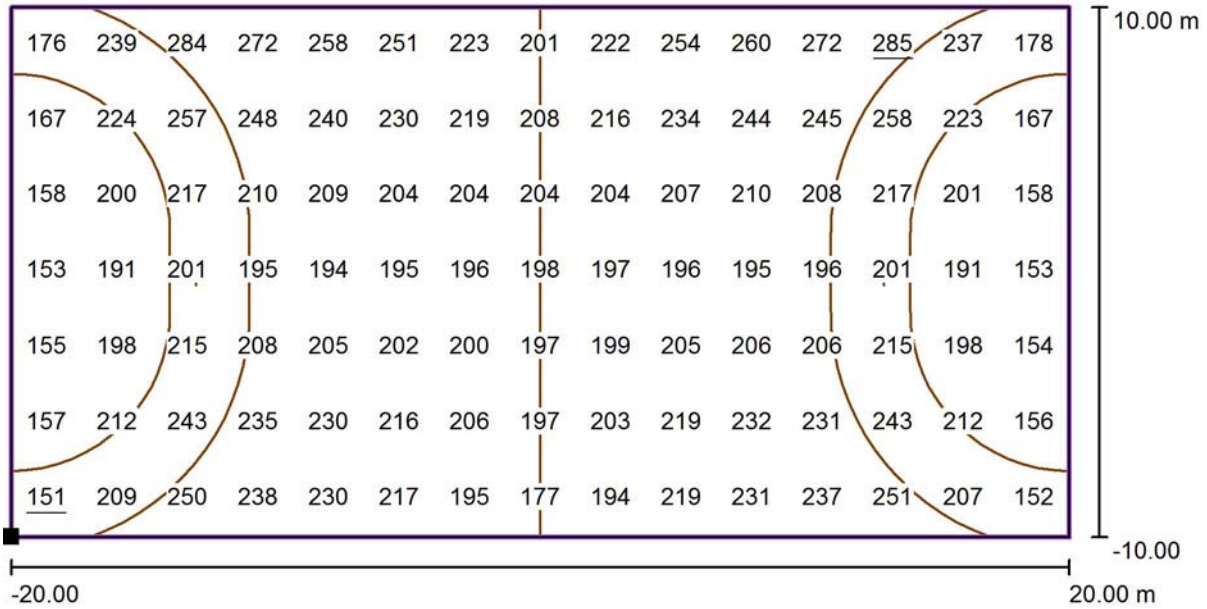


Trama: 15 x 7 Puntos

E_m [lx]	E_{min} [lx]	E_{max} [lx]	E_{min} / E_m	E_{min} / E_{max}
211	151	285	0.72	0.53

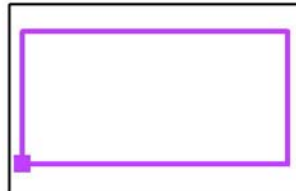
Proyecto elaborado por
Teléfono
Fax
e-Mail

Escena exterior 1 / Balonmano 1 trama de cálculo (PA) / Gráfico de valores (E, perpendicular)



Valores en Lux, Escala 1 : 286

Situación de la superficie en la escena exterior:
Punto marcado: (-20.000 m, -10.000 m, 0.000 m)



Trama: 15 x 7 Puntos

E_m [lx]
211

E_{min} [lx]
151

E_{max} [lx]
285

E_{min} / E_m
0.72

E_{min} / E_{max}
0.53