

## **Parque Carrer Tirant lo Blanc**

Parque de caminos peatonales de 4 m de ancho

Altura postes 6 m

Interdistancias variables.

Fecha: 08.12.2017

Proyecto elaborado por:

Proyecto elaborado por  
Teléfono  
Fax  
e-Mail

## Índice

### Parque Carrer Tirant lo Blanc

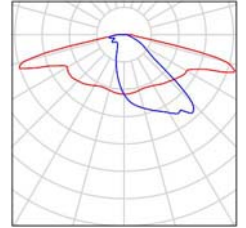
Portada del proyecto	1
Índice	2
Lista de luminarias	3
<b>Interdist 30 m</b>	
Luminarias (ubicación)	4
Rendering (procesado) de colores falsos	5
<b>Superficies exteriores</b>	
<b>Superficie de cálculo 1</b>	
Isolíneas (E, perpendicular)	6
Gráfico de valores (E, perpendicular)	7
<b>Interdist 35 m</b>	
Luminarias (ubicación)	8
Rendering (procesado) de colores falsos	9
<b>Superficies exteriores</b>	
<b>Superficie de cálculo 1</b>	
Isolíneas (E, perpendicular)	10
Gráfico de valores (E, perpendicular)	11
<b>Interdist 25 m</b>	
Luminarias (ubicación)	12
Rendering (procesado) de colores falsos	13
<b>Superficies exteriores</b>	
<b>Superficie de cálculo 1</b>	
Isolíneas (E, perpendicular)	14
Gráfico de valores (E, perpendicular)	15

Proyecto elaborado por  
Teléfono  
Fax  
e-Mail

## **Parque Carrer Tirant lo Blanc / Lista de luminarias**

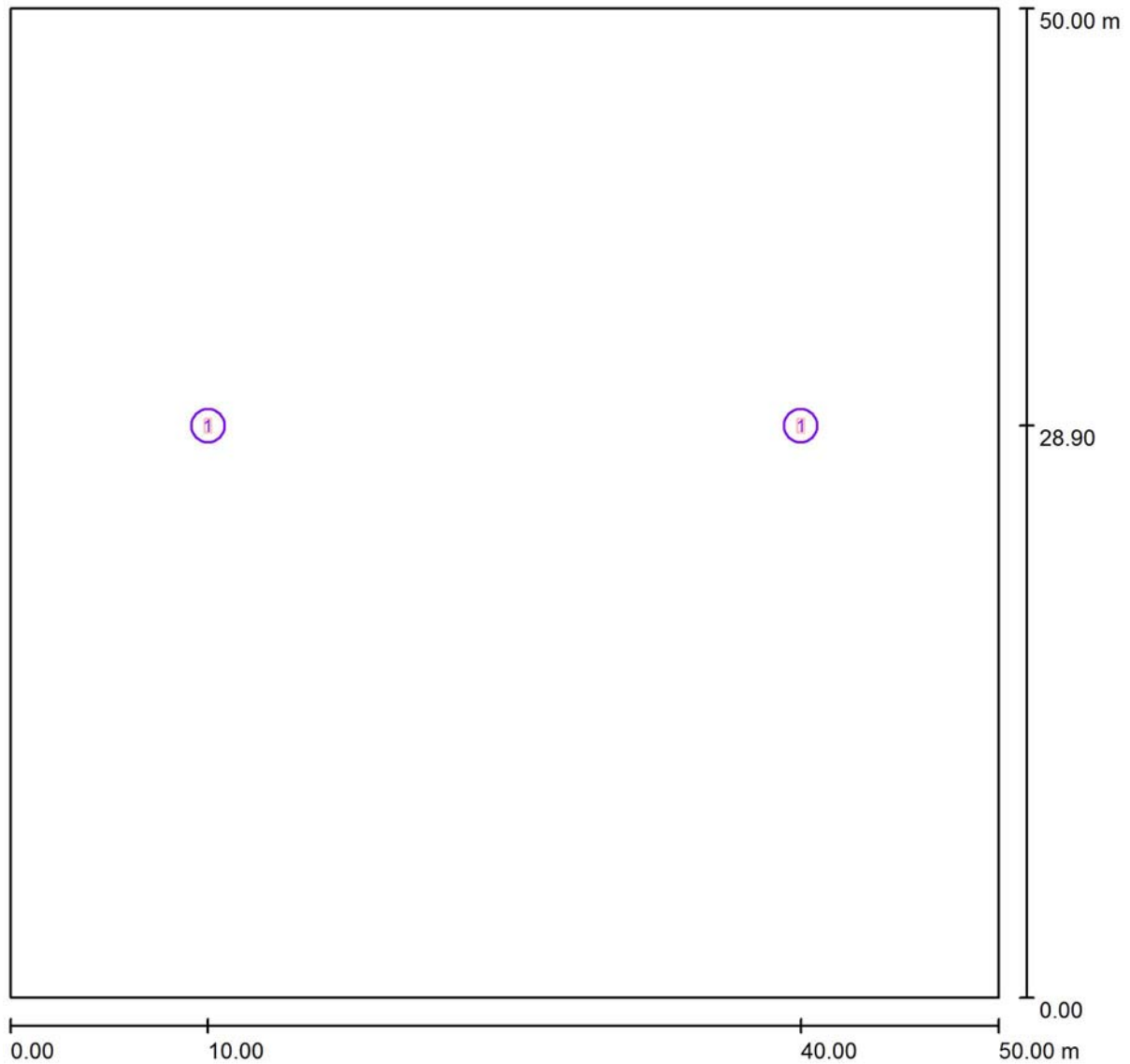
6 Pieza      Solitec NaviaG A NaviaG-60-N-C13299  
N° de artículo: A  
Flujo luminoso (Luminaria): 6601 lm  
Flujo luminoso (Lámparas): 6875 lm  
Potencia de las luminarias: 60.0 W  
Clasificación luminarias según CIE: 100  
Código CIE Flux: 32 62 90 100 96  
Lámpara: 1 x CREE XTE(AWT)-N (Factor de corrección 1.000).

Dispone de una imagen de la luminaria en nuestro catálogo de luminarias.



Proyecto elaborado por  
Teléfono  
Fax  
e-Mail

**Interdist 30 m / Luminarias (ubicación)**



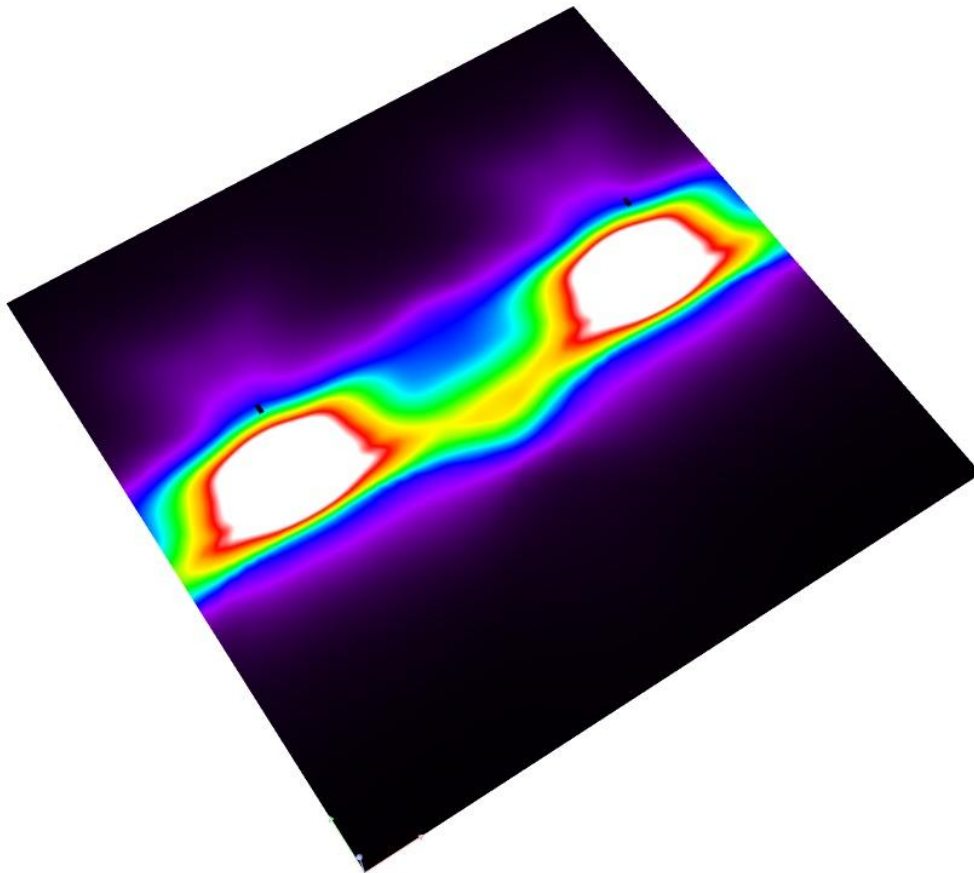
Escala 1 : 358

**Lista de piezas - Luminarias**

N°	Pieza	Designación
1	2	Solitec NaviaG A NaviaG-60-N-C13299

Proyecto elaborado por  
Teléfono  
Fax  
e-Mail

**Interdist 30 m / Rendering (procesado) de colores falsos**

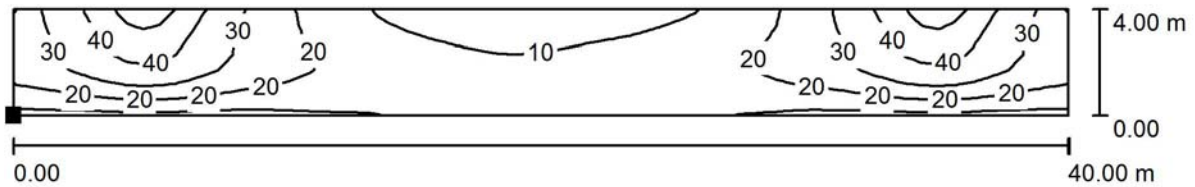


0      2.50      5      7.50      10      12.50      15      17.50      20

lx

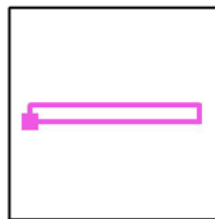
Proyecto elaborado por  
Teléfono  
Fax  
e-Mail

**Interdist 30 m / Superficie de cálculo 1 / Isolíneas (E, perpendicular)**



Valores en Lux, Escala 1 : 286

Situación de la superficie en la  
escena exterior:  
Punto marcado:  
(5.000 m, 23.000 m, 0.850 m)

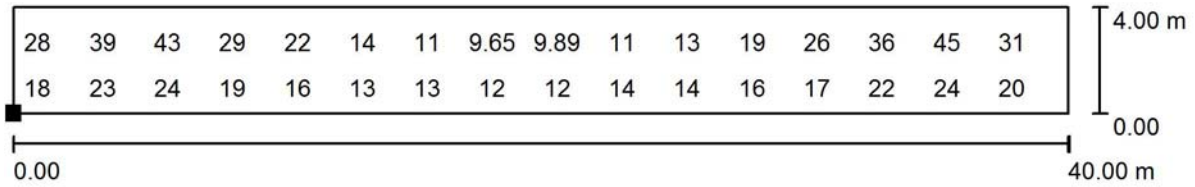


Trama: 65 x 7 Puntos

$E_m$ [lx]	$E_{min}$ [lx]	$E_{max}$ [lx]	$E_{min} / E_m$	$E_{min} / E_{max}$
21	7.84	53	0.367	0.148

Proyecto elaborado por  
Teléfono  
Fax  
e-Mail

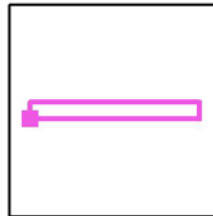
**Interdist 30 m / Superficie de cálculo 1 / Gráfico de valores (E, perpendicular)**



Valores en Lux, Escala 1 : 286

No pudieron representarse todos los valores calculados.

Situación de la superficie en la escena exterior:  
Punto marcado:  
(5.000 m, 23.000 m, 0.850 m)

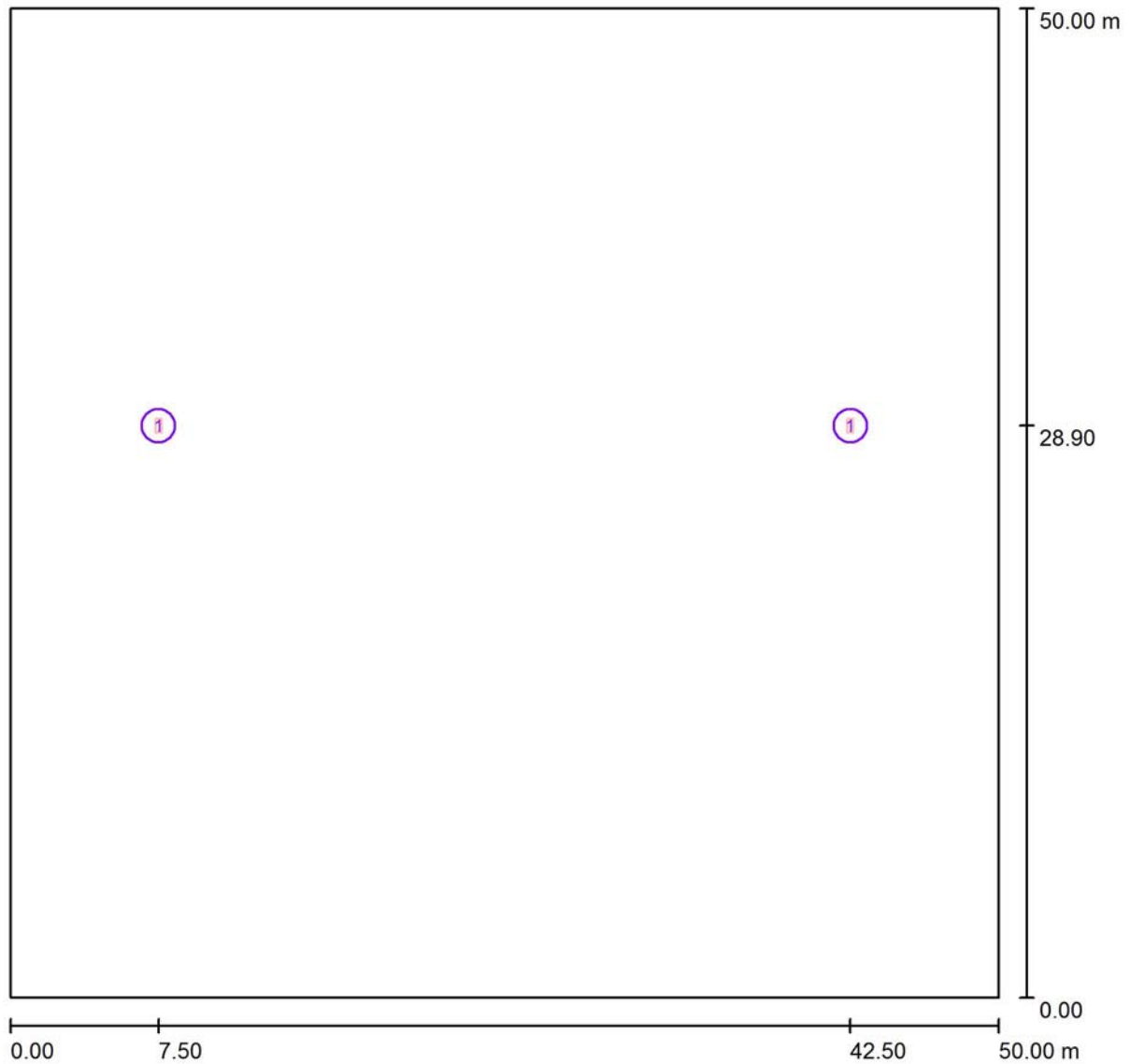


Trama: 65 x 7 Puntos

$E_m$ [lx]	$E_{min}$ [lx]	$E_{max}$ [lx]	$E_{min} / E_m$	$E_{min} / E_{max}$
21	7.84	53	0.367	0.148

Proyecto elaborado por  
Teléfono  
Fax  
e-Mail

**Interdist 35 m / Luminarias (ubicación)**



Escala 1 : 358

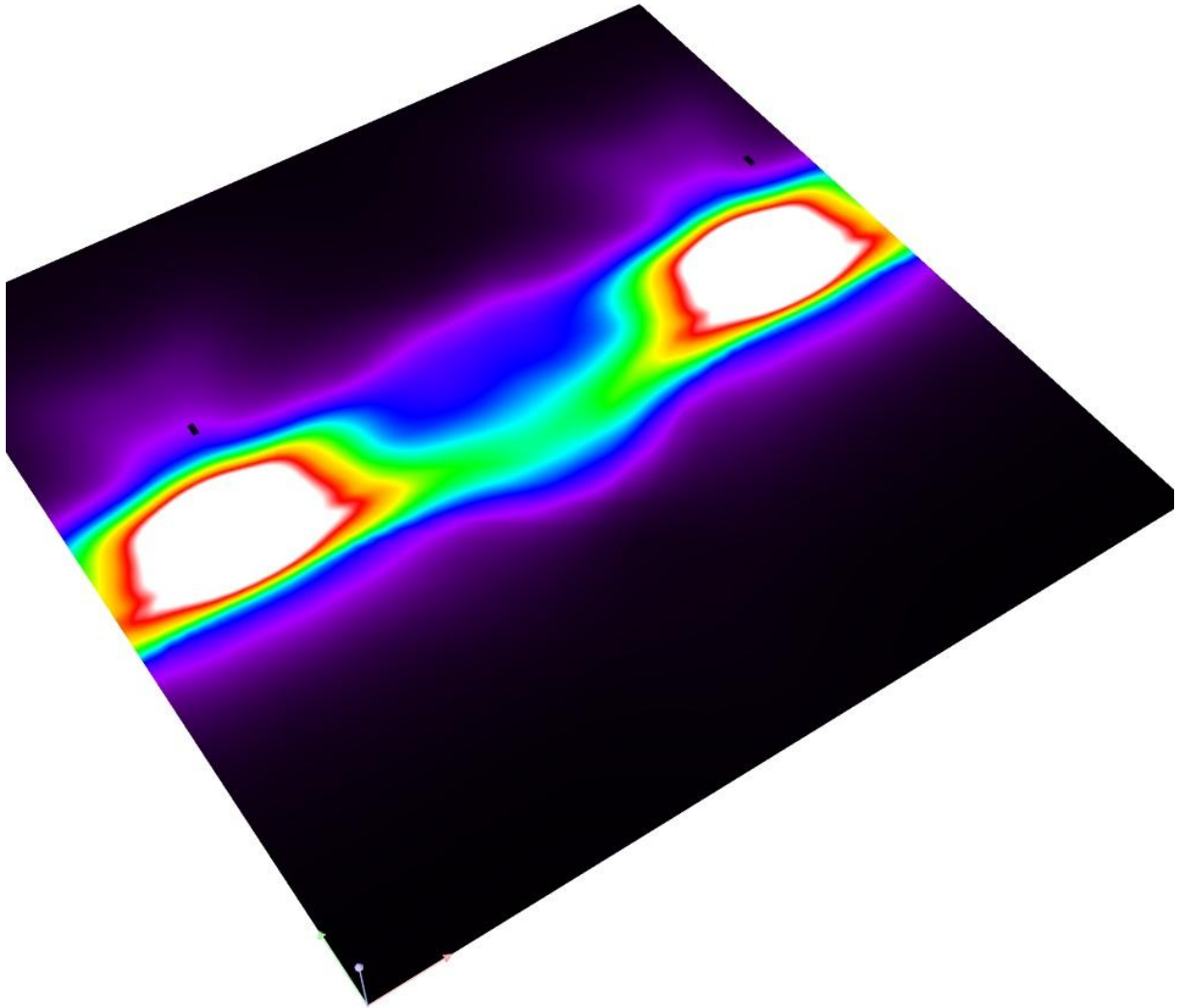
**Lista de piezas - Luminarias**

N°	Pieza	Designación
1	2	Solitec NaviaG A NaviaG-60-N-C13299



Proyecto elaborado por  
Teléfono  
Fax  
e-Mail

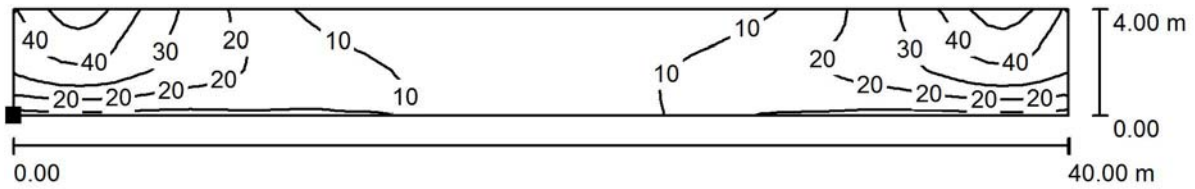
**Interdist 35 m / Rendering (procesado) de colores falsos**



0 2.50 5 7.50 10 12.50 15 17.50 20 lx

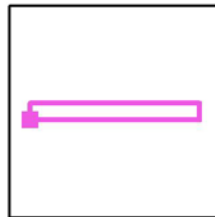
Proyecto elaborado por  
Teléfono  
Fax  
e-Mail

**Interdist 35 m / Superficie de cálculo 1 / Isolíneas (E, perpendicular)**



Valores en Lux, Escala 1 : 286

Situación de la superficie en la  
escena exterior:  
Punto marcado:  
(5.000 m, 23.000 m, 0.850 m)

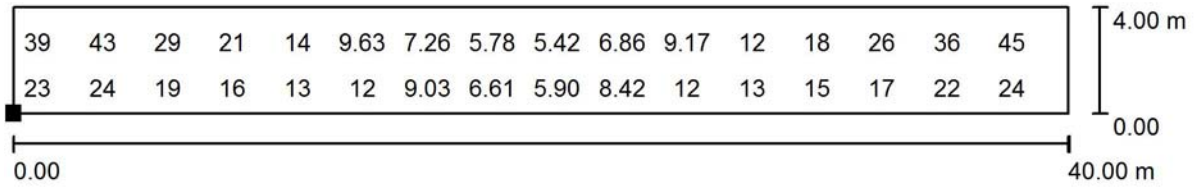


Trama: 65 x 7 Puntos

$E_m$ [lx]	$E_{min}$ [lx]	$E_{max}$ [lx]	$E_{min} / E_m$	$E_{min} / E_{max}$
18	4.90	53	0.268	0.093

Proyecto elaborado por  
Teléfono  
Fax  
e-Mail

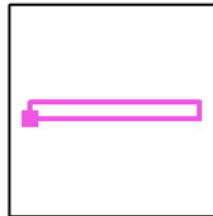
**Interdist 35 m / Superficie de cálculo 1 / Gráfico de valores (E, perpendicular)**



Valores en Lux, Escala 1 : 286

No pudieron representarse todos los valores calculados.

Situación de la superficie en la escena exterior:  
Punto marcado:  
(5.000 m, 23.000 m, 0.850 m)

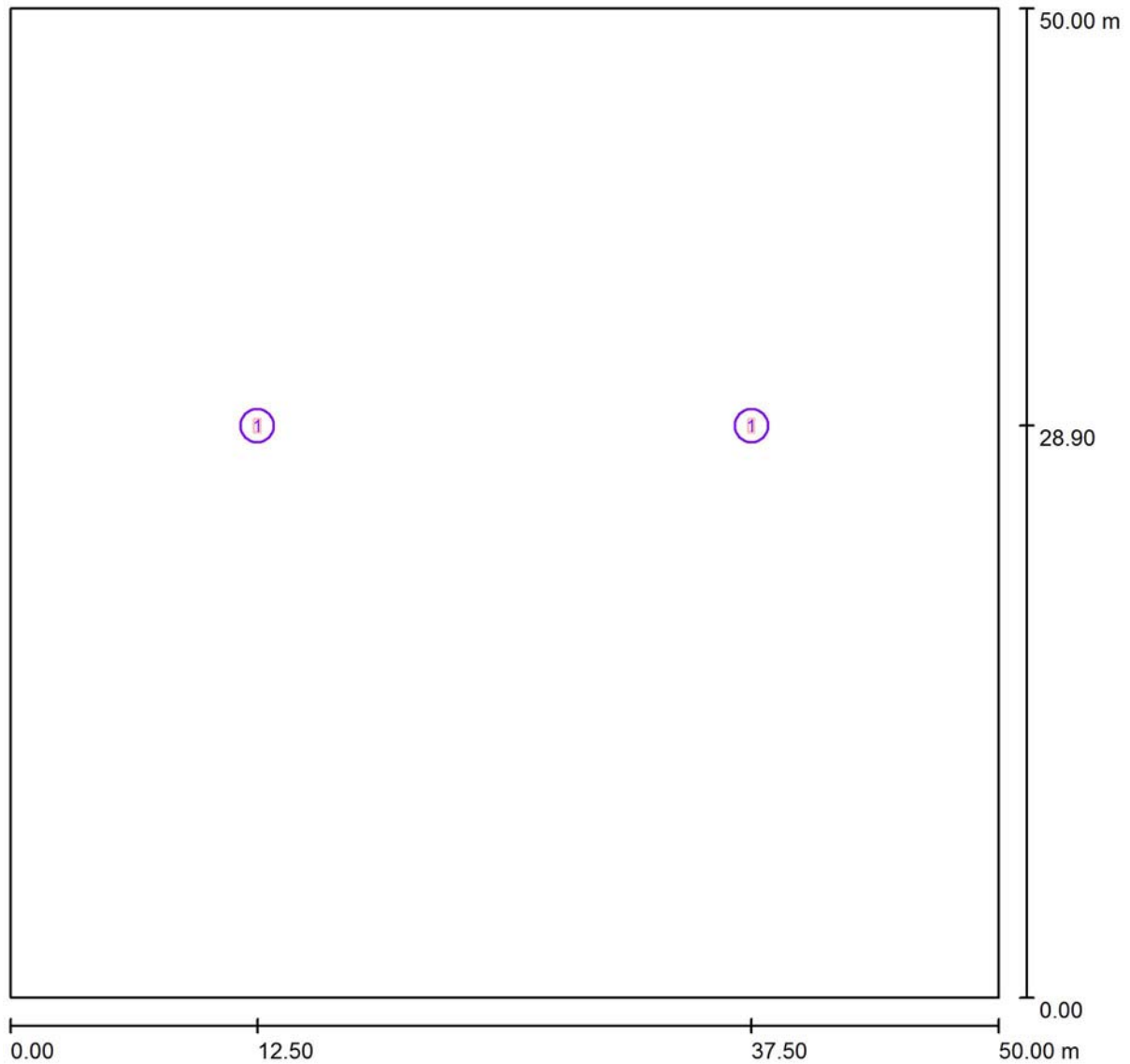


Trama: 65 x 7 Puntos

$E_m$ [lx]	$E_{min}$ [lx]	$E_{max}$ [lx]	$E_{min} / E_m$	$E_{min} / E_{max}$
18	4.90	53	0.268	0.093

Proyecto elaborado por  
Teléfono  
Fax  
e-Mail

**Interdist 25 m / Luminarias (ubicación)**



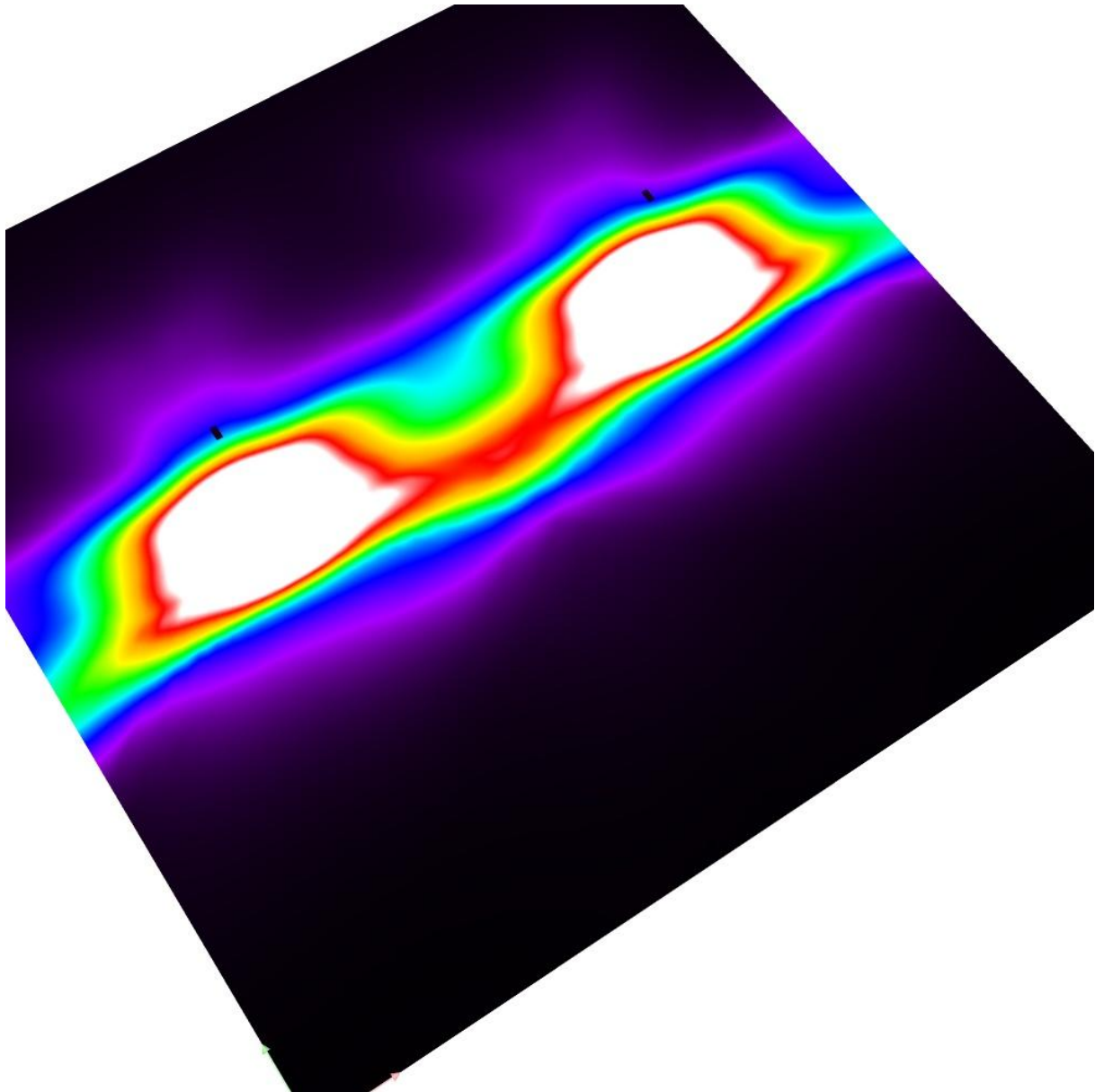
Escala 1 : 358

**Lista de piezas - Luminarias**

N°	Pieza	Designación
1	2	Solitec NaviaG A NaviaG-60-N-C13299

Proyecto elaborado por  
Teléfono  
Fax  
e-Mail

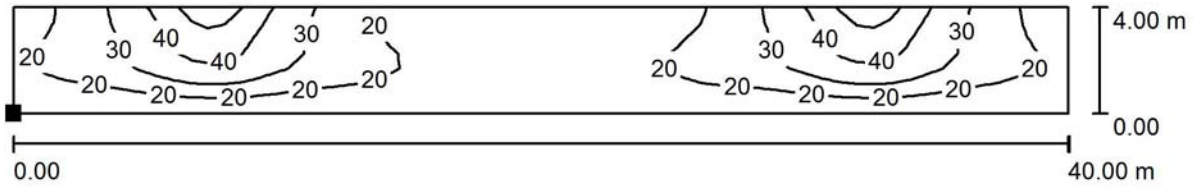
**Interdist 25 m / Rendering (procesado) de colores falsos**



0      2.50      5      7.50      10      12.50      15      17.50      20      lx

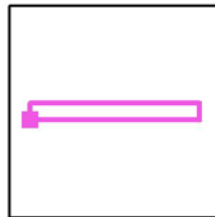
Proyecto elaborado por  
Teléfono  
Fax  
e-Mail

**Interdist 25 m / Superficie de cálculo 1 / Isolíneas (E, perpendicular)**



Valores en Lux, Escala 1 : 286

Situación de la superficie en la  
escena exterior:  
Punto marcado:  
(5.000 m, 23.000 m, 0.850 m)

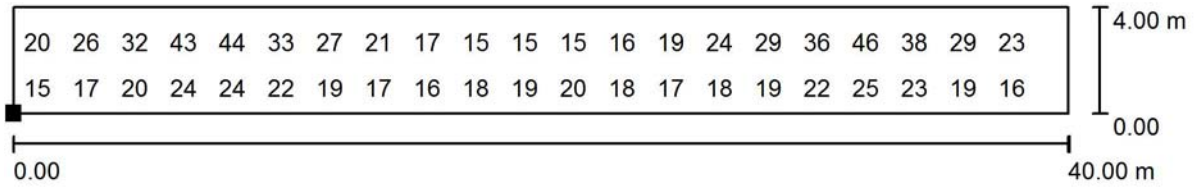


Trama: 65 x 7 Puntos

$E_m$ [lx]	$E_{min}$ [lx]	$E_{max}$ [lx]	$E_{min} / E_m$	$E_{min} / E_{max}$
24	11	53	0.448	0.199

Proyecto elaborado por  
Teléfono  
Fax  
e-Mail

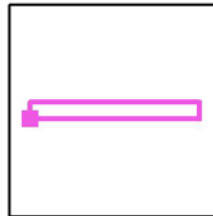
**Interdist 25 m / Superficie de cálculo 1 / Gráfico de valores (E, perpendicular)**



Valores en Lux, Escala 1 : 286

No pudieron representarse todos los valores calculados.

Situación de la superficie en la escena exterior:  
Punto marcado:  
(5.000 m, 23.000 m, 0.850 m)



Trama: 65 x 7 Puntos

$E_m$ [lx]	$E_{min}$ [lx]	$E_{max}$ [lx]	$E_{min} / E_m$	$E_{min} / E_{max}$
24	11	53	0.448	0.199