

**Piscina INCA**

## Índice

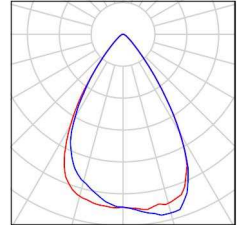
<b>Piscina INCA</b>	
Portada del proyecto	1
Índice	2
Lista de luminarias	3
<b>Piscina</b>	
Luminarias (ubicación)	4
Luminarias (lista de coordenadas)	5
Superficie de cálculo (sumario de resultados)	6
Rendering (procesado) en 3D	7
Rendering (procesado) de colores falsos	8
<b>Superficies del local</b>	
<b>Piscina pequeña</b>	
Isolíneas (E, perpendicular)	9
Gráfico de valores (E, perpendicular)	10
<b>Piscina grande</b>	
Isolíneas (E, perpendicular)	11
Gráfico de valores (E, perpendicular)	12

Proyecto elaborado por  
Teléfono  
Fax  
e-Mail

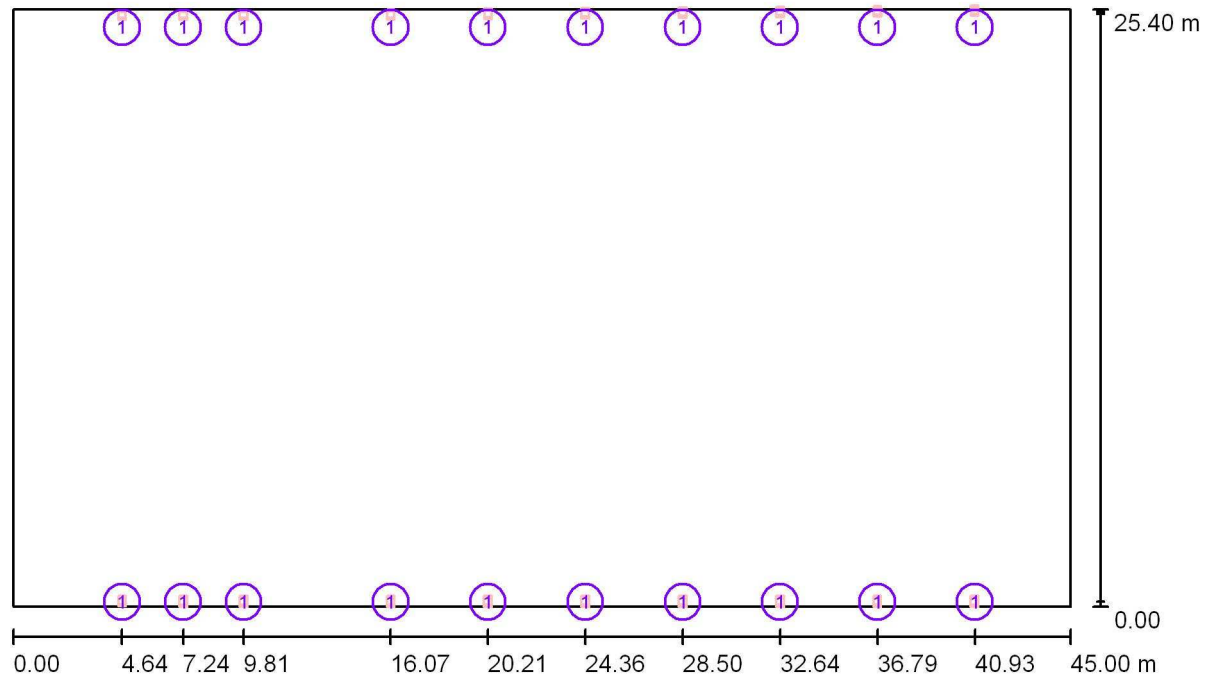
## Piscina INCA / Lista de luminarias

20 Pieza Solitec P-NaviaG P P-NaviaG-120-N-P60  
N° de artículo: P  
Flujo luminoso (Luminaria): 13020 lm  
Flujo luminoso (Lámparas): 14231 lm  
Potencia de las luminarias: 120.0 W  
Clasificación luminarias según CIE: 100  
Código CIE Flux: 89 97 99 100 92  
Lámpara: 1 x Cree XT-E (Factor de corrección  
1.000).

Dispone de una imagen  
de la luminaria en  
nuestro catálogo de  
luminarias.



### Piscina / Luminarias (ubicación)



Escala 1 : 322

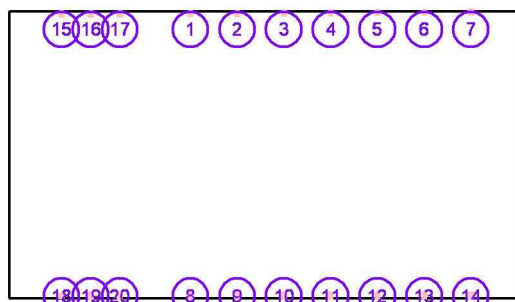
#### Lista de piezas - Luminarias

N°	Pieza	Designación
1	20	Solitec P-NaviaG P P-NaviaG-120-N-P60

### Piscina / Luminarias (lista de coordenadas)

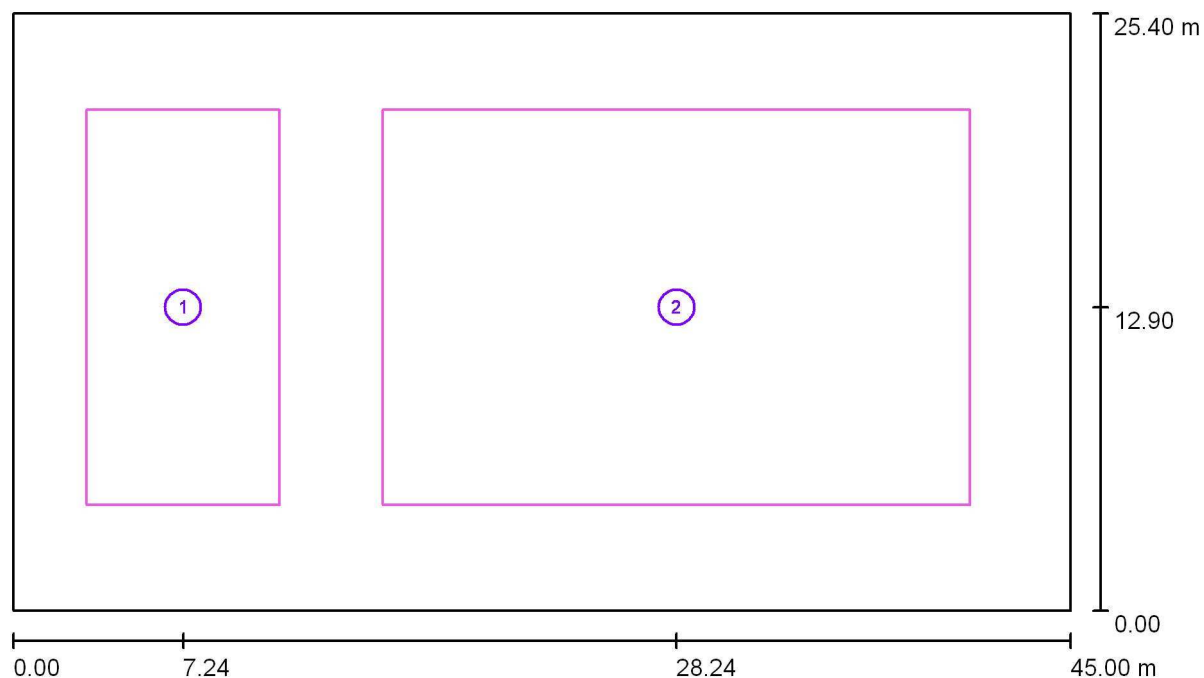
#### Solitec P-NaviaG P P-NaviaG-120-N-P60

13020 lm, 120.0 W, 1 x 1 x Cree XT-E (Factor de corrección 1.000).



N°	Posición [m]			Rotación [°]		
	X	Y	Z	X	Y	Z
1	16.071	25.214	7.000	-60.0	0.0	0.4
2	20.214	25.243	7.000	-60.0	0.0	0.4
3	24.357	25.271	7.000	-60.0	0.0	0.4
4	28.500	25.300	7.000	-60.0	0.0	0.4
5	32.643	25.329	7.000	-60.0	0.0	0.4
6	36.786	25.357	7.000	-60.0	0.0	0.4
7	40.929	25.386	7.000	-60.0	0.0	0.4
8	16.071	0.200	7.000	55.0	0.0	0.0
9	20.214	0.200	7.000	55.0	0.0	0.0
10	24.357	0.200	7.000	55.0	0.0	0.0
11	28.500	0.200	7.000	55.0	0.0	0.0
12	32.643	0.200	7.000	55.0	0.0	0.0
13	36.786	0.200	7.000	55.0	0.0	0.0
14	40.929	0.200	7.000	55.0	0.0	0.0
15	4.640	25.200	7.000	-60.0	0.0	0.0
16	7.240	25.200	7.000	-60.0	0.0	0.0
17	9.810	25.200	7.000	-60.0	0.0	0.0
18	4.640	0.200	7.000	60.0	0.0	0.0
19	7.240	0.200	7.000	55.0	0.0	0.0
20	9.810	0.200	7.000	55.0	0.0	0.0

## Piscina / Superficie de cálculo (sumario de resultados)



Escala 1 : 322

### Lista de superficies de cálculo

N°	Designación	Tipo	Trama	$E_m$ [lx]	$E_{min}$ [lx]	$E_{max}$ [lx]	$E_{min} / E_m$	$E_{min} / E_{max}$
1	Piscina pequeña	perpendicular	64 x 128	253	184	335	0.729	0.551
2	Piscina grande	perpendicular	128 x 128	252	180	294	0.715	0.612

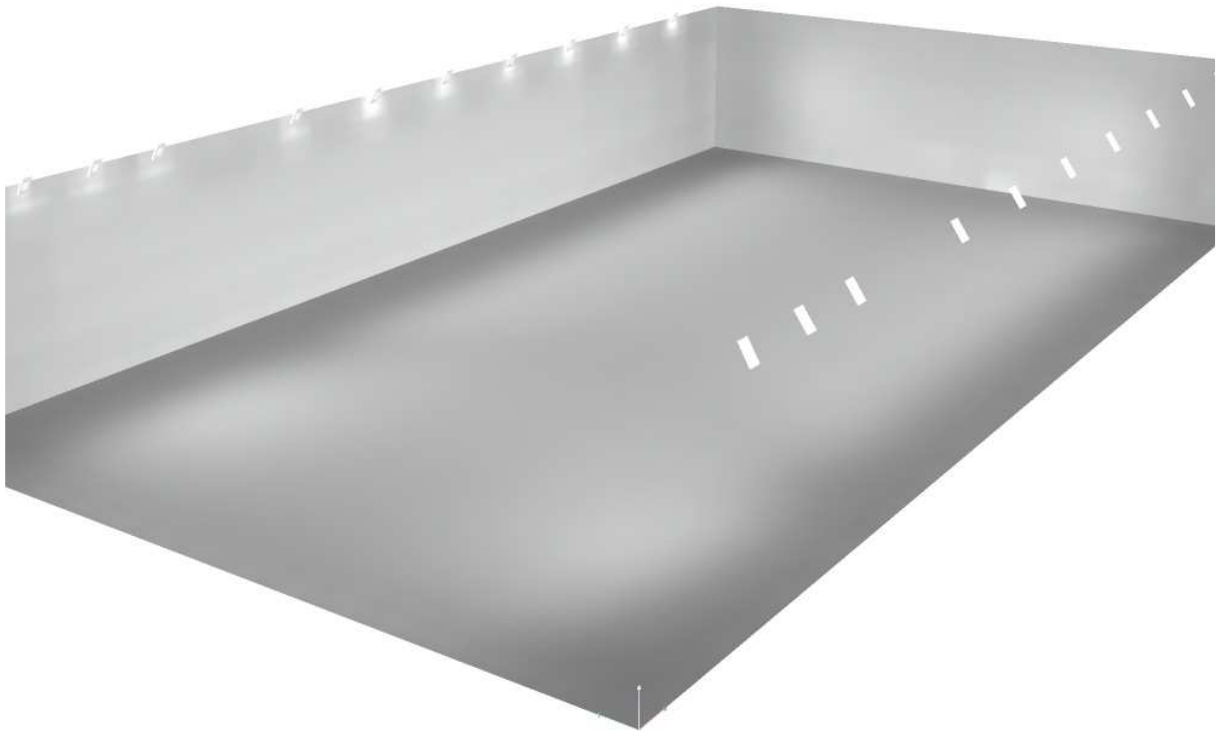
### Resumen de los resultados

Tipo	Cantidad	Media [lx]	Min [lx]	Max [lx]	$E_{min} / E_m$	$E_{min} / E_{max}$
perpendicular	2	252	180	335	0.71	0.54



Proyecto elaborado por  
Teléfono  
Fax  
e-Mail

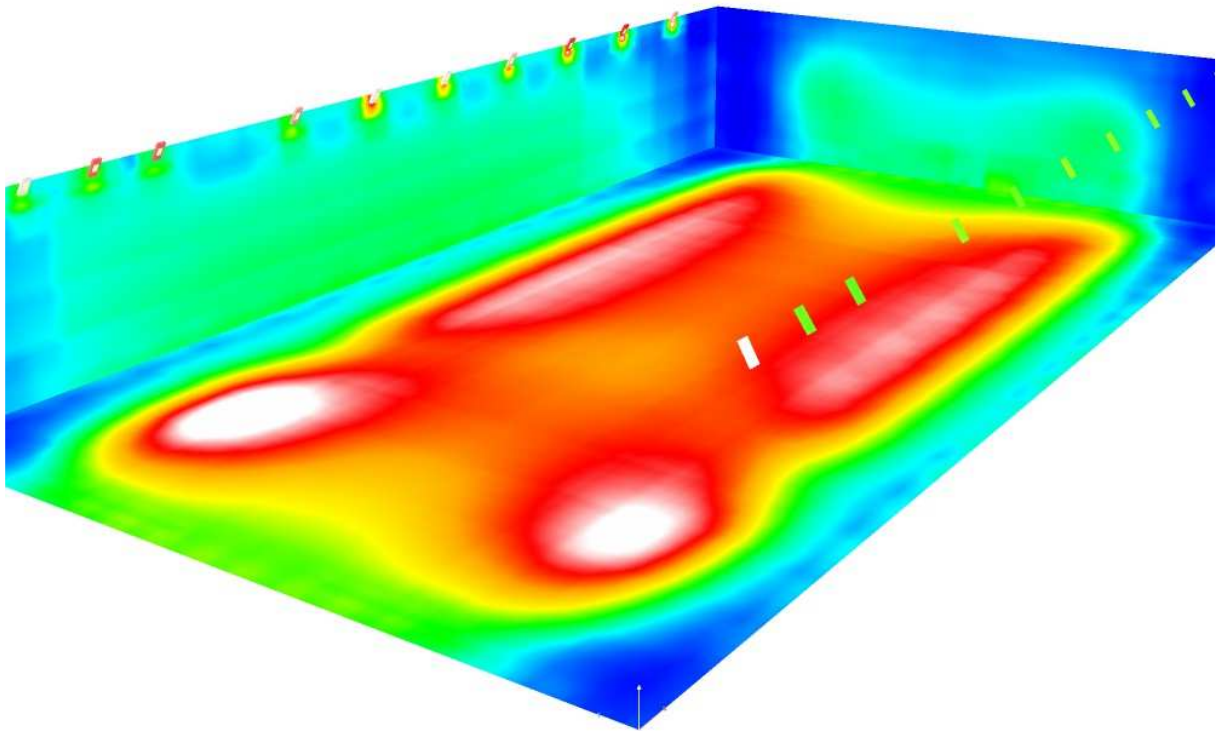
## Piscina / Rendering (procesado) en 3D





Proyecto elaborado por  
Teléfono  
Fax  
e-Mail

### Piscina / Rendering (procesado) de colores falsos

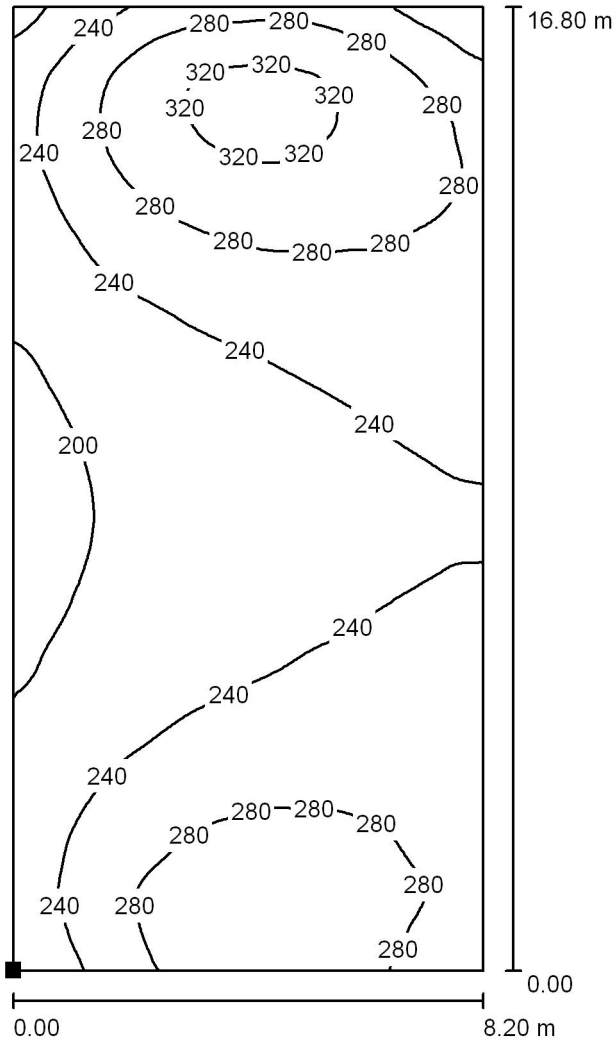


0      37.50      75      112.50      150      187.50      225      262.50      300

lx

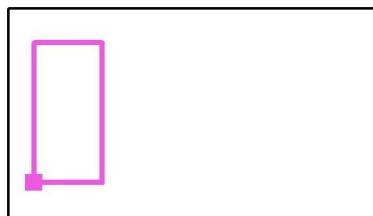


**Piscina / Piscina pequeña / Isolíneas (E, perpendicular)**



Valores en Lux, Escala 1 : 132

Situación de la superficie en el local:  
Punto marcado:  
(3.140 m, 4.500 m, 0.000 m)



Trama: 64 x 128 Puntos

$E_m$  [lx]  
253

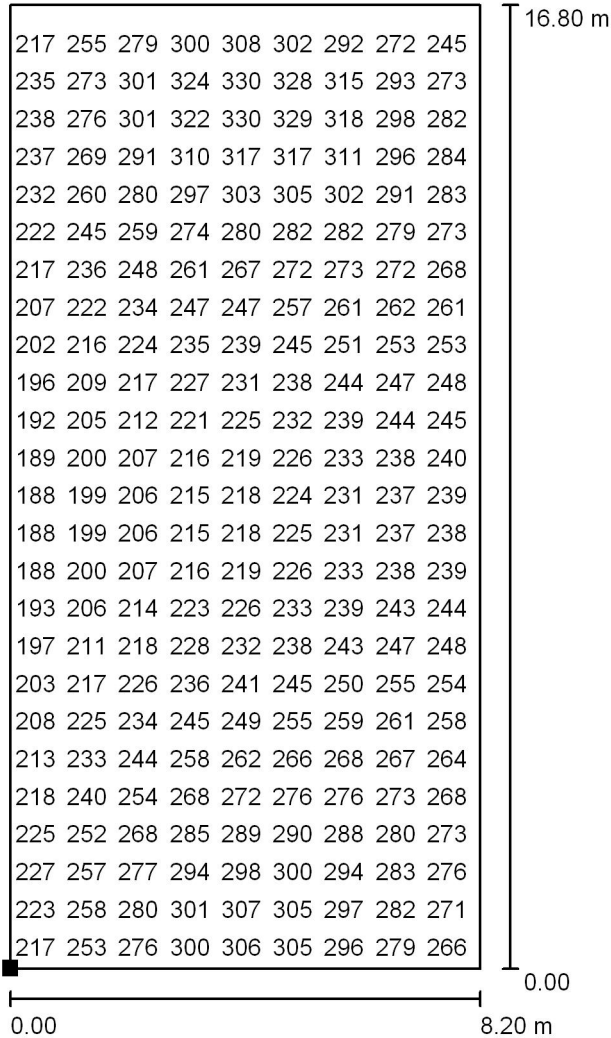
$E_{min}$  [lx]  
184

$E_{max}$  [lx]  
335

$E_{min} / E_m$   
0.729

$E_{min} / E_{max}$   
0.551

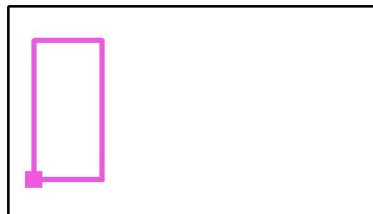
**Piscina / Piscina pequeña / Gráfico de valores (E, perpendicular)**



Valores en Lux, Escala 1 : 132

No pudieron representarse todos los valores calculados.

Situación de la superficie en el local:  
Punto marcado:  
(3.140 m, 4.500 m, 0.000 m)



Trama: 64 x 128 Puntos

$E_m$  [lx]  
253

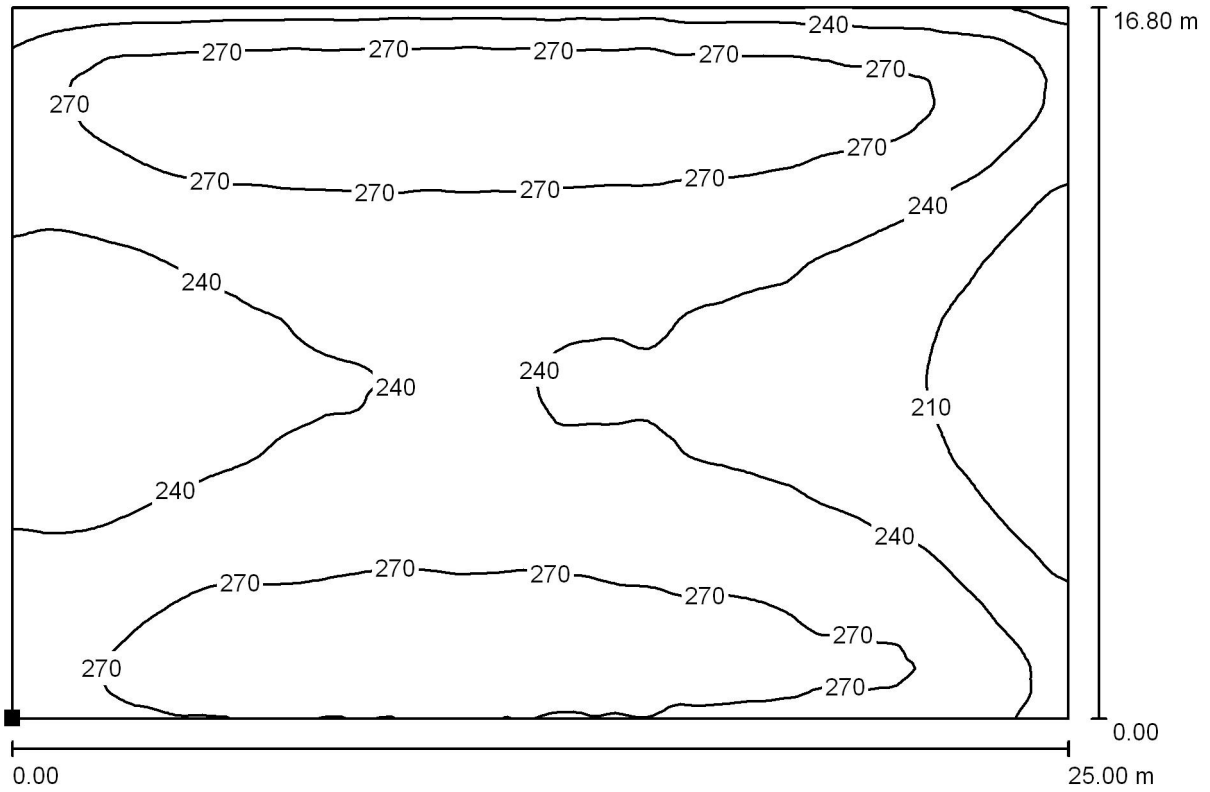
$E_{min}$  [lx]  
184

$E_{max}$  [lx]  
335

$E_{min} / E_m$   
0.729

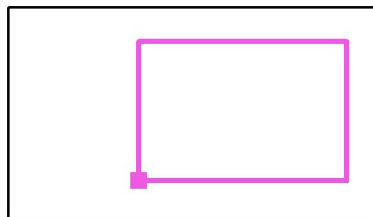
$E_{min} / E_{max}$   
0.551

**Piscina / Piscina grande / Isolíneas (E, perpendicular)**



Valores en Lux, Escala 1 : 179

Situación de la superficie en el local:  
Punto marcado:  
(15.740 m, 4.500 m, 0.000 m)



Trama: 128 x 128 Puntos

$E_m$  [lx]  
252

$E_{min}$  [lx]  
180

$E_{max}$  [lx]  
294

$E_{min} / E_m$   
0.715

$E_{min} / E_{max}$   
0.612

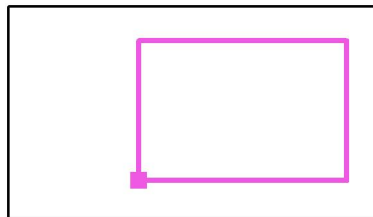
**Piscina / Piscina grande / Gráfico de valores (E, perpendicular)**



Valores en Lux, Escala 1 : 179

No pudieron representarse todos los valores calculados.

Situación de la superficie en el local:  
Punto marcado:  
(15.740 m, 4.500 m, 0.000 m)



Trama: 128 x 128 Puntos

$E_m$ [lx]	$E_{min}$ [lx]	$E_{max}$ [lx]	$E_{min} / E_m$	$E_{min} / E_{max}$
252	180	294	0.715	0.612