

Rotonda Entrada Inca

:

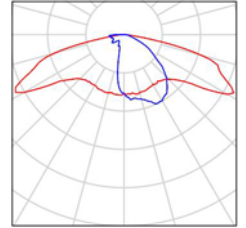
Fecha: 08.12.2017
Proyecto elaborado por:

Proyecto elaborado por
Teléfono
Fax
e-Mail

200 W / Lista de luminarias

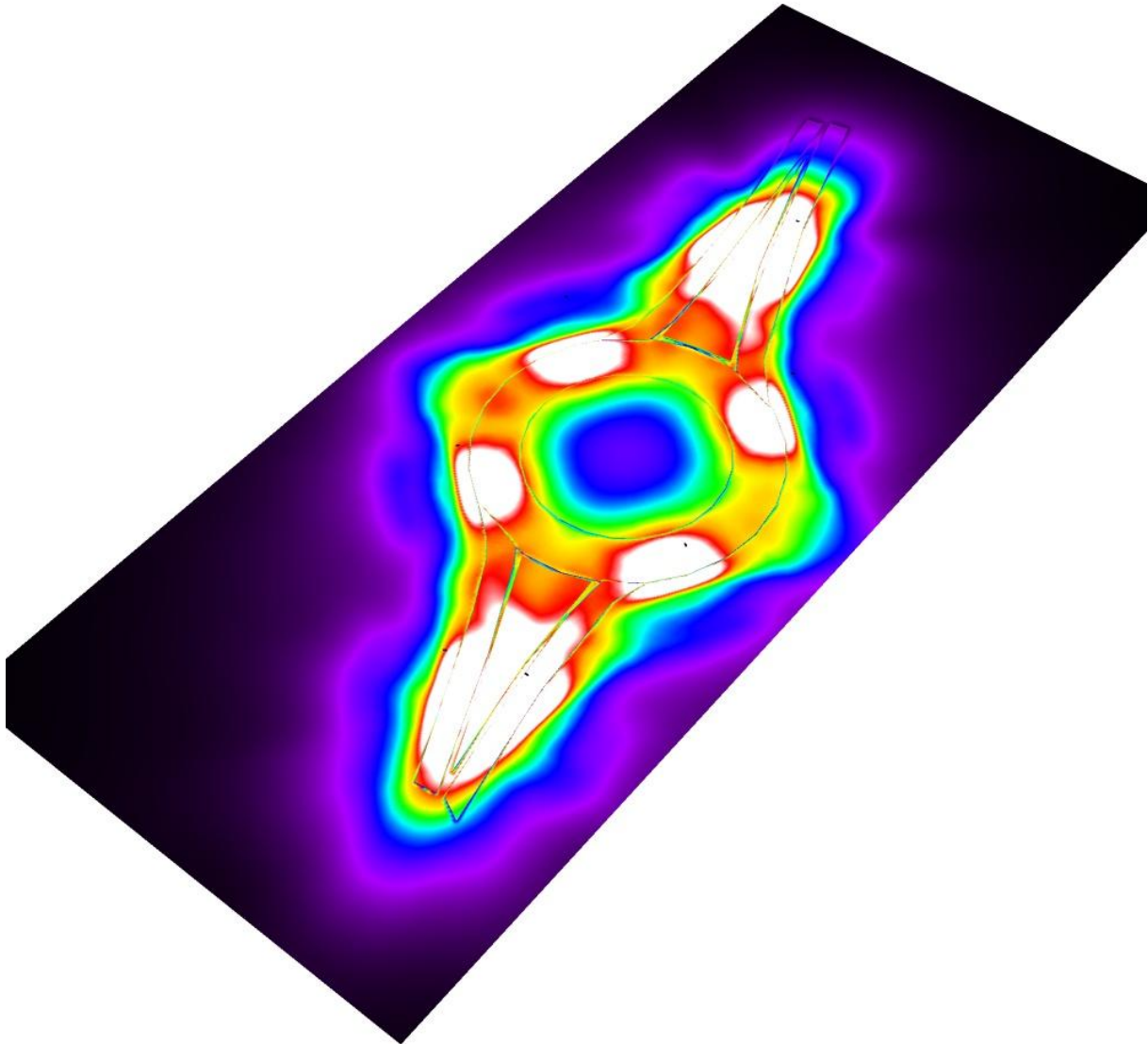
8 Pieza Solitec NaviaG A NaviaG-200-N-C12362
N° de artículo: A
Flujo luminoso (Luminaria): 22416 lm
Flujo luminoso (Lámparas): 23969 lm
Potencia de las luminarias: 200.0 W
Clasificación luminarias según CIE: 100
Código CIE Flux: 31 63 90 100 93
Lámpara: 1 x CREE XTE(AWT)-N (Factor de corrección 1.000).

Dispone de una imagen de la luminaria en nuestro catálogo de luminarias.



Proyecto elaborado por
Teléfono
Fax
e-Mail

200 W / Rendering (procesado) de colores falsos

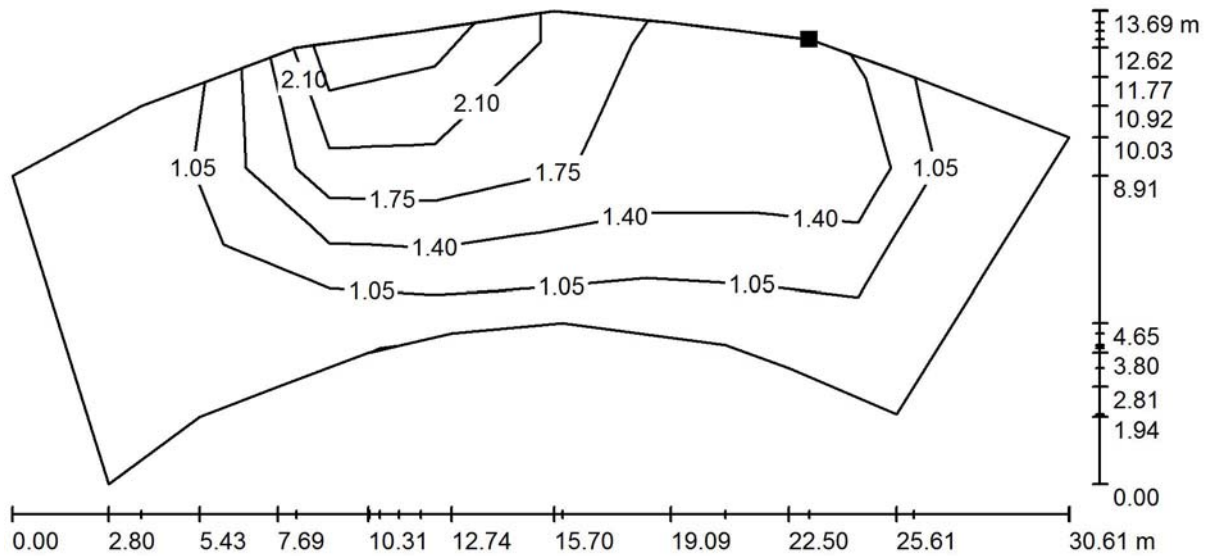


0 2.50 5 7.50 10 12.50 15 17.50 20

lx

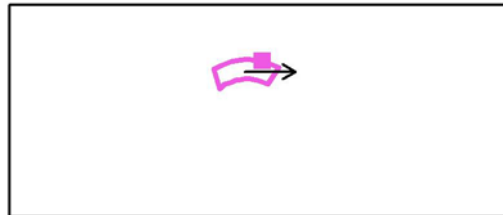
Proyecto elaborado por
Teléfono
Fax
e-Mail

200 W / Recuadro de evaluación de vía pública 1 / Isolíneas (L)



Valores en Candela/m², Escala 1 : 219

Situación de la superficie en la
escena exterior:
Punto marcado:
(-167.027 m, 458.128 m, 0.110 m)

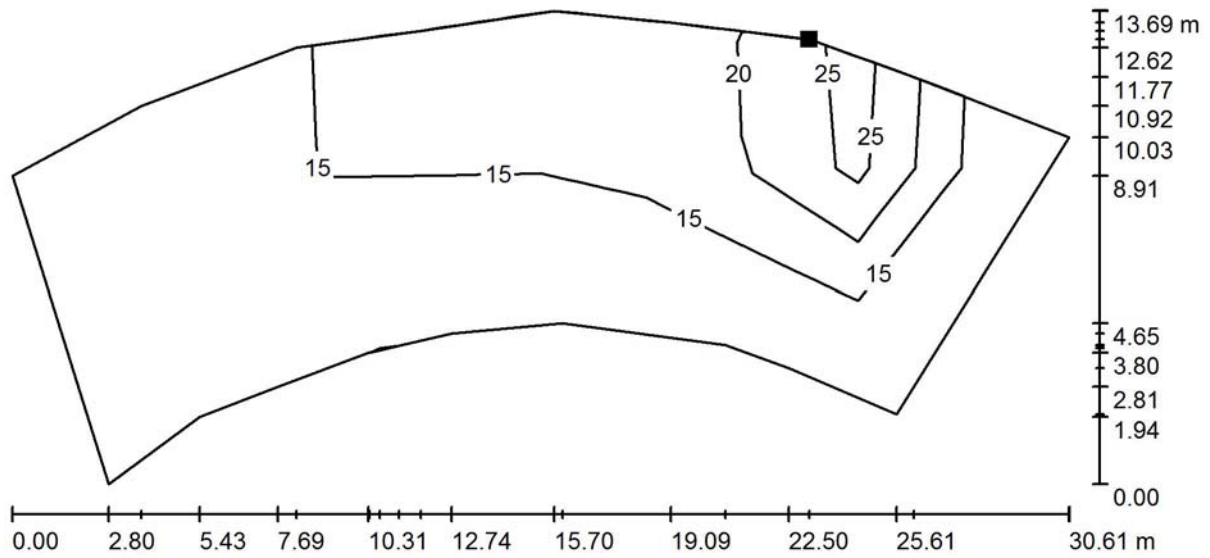


Trama: 10 x 3 Puntos
Posición del observador: (-250.114 m, 452.117 m, 1.610 m)
Dirección visual: 0.0 °
Revestimiento de la calzada: R3, q0: 0.070

L_m [cd/m ²]	U0	UI	L_v [cd/m ²]
1.65	0.48	0.60	0.11

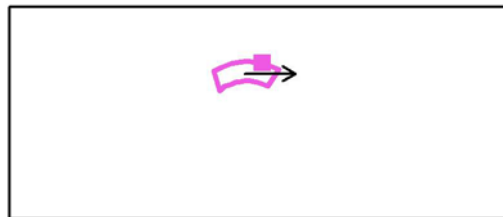
Proyecto elaborado por
Teléfono
Fax
e-Mail

200 W / Recuadro de evaluación de vía pública 1 / Isolíneas (E)



Valores en Lux, Escala 1 : 219

Situación de la superficie en la
escena exterior:
Punto marcado:
(-167.027 m, 458.128 m, 0.110 m)



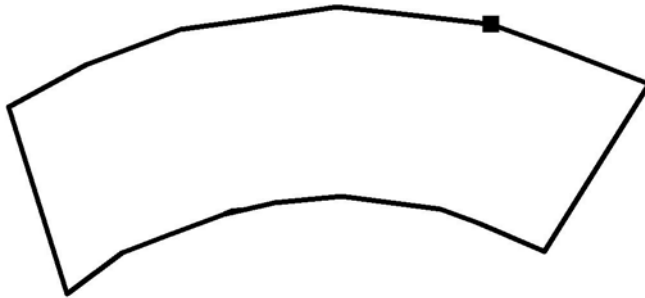
Trama: 10 x 3 Puntos

E_m [lx]	E_{min} [lx]	E_{max} [lx]	E_{min} / E_m	E_{min} / E_{max}
18	14	30	0.781	0.470

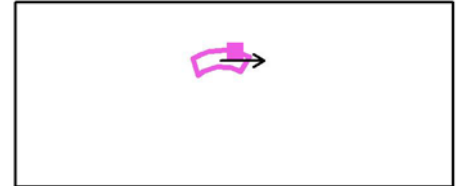
Rotación: 0.0°

Proyecto elaborado por
Teléfono
Fax
e-Mail

200 W / Recuadro de evaluación de vía pública 1 / Tabla (E)



Situación de la superficie en la
escena exterior:
Punto marcado:
(-167.027 m, 458.128 m, 0.110 m)



11.407	/	/	16	17	16	16	18	23	<u>30</u>	/
6.844	18	15	<u>14</u>	15	<u>14</u>	15	17	23	28	/
2.281	/	16	/	/	/	/	/	/	/	/
m	1.531	4.592	7.654	10.715	13.777	16.838	19.899	22.961	26.022	29.084

Atención: Las coordenadas se refieren al diagrama ya mencionado. Valores en Lux.

Trama: 10 x 3 Puntos

E_m [lx]
18

E_{min} [lx]
14

E_{max} [lx]
30

E_{min} / E_m
0.781

E_{min} / E_{max}
0.470

Rotación: 0.0°