

Identificació de l'element

Denominació: SON CAMPANER

Clau: B-004

Codi: INC- D089

Grau de protecció: A2

Tipologia: cases de possessió

Ús actual: hotel rural

Autoria: -

Estil o corrent: historicista regionalista amb romanalles d'arquitectura popular



Identificació espacial

Municipi: Inca

Situació: Polígon 2, Parcel·la 470. Cas Jutge. Camí de Biniagual

Coordenades UTM: X: 492026/ Y: 4393184

Altitud: 127 m

Entorn: rústic, amb entrada per un camí situat a la dreta del camí de Biniagual

Referència cadastral: 07027A00200470 // 001800400DD99C

Notes històriques

Abans anomenada Cas Jutge. En el s. XVIII fou propietat de Jaume Campaner Crespí (1697 – 1765) el qual va ser entre d'altres professions, jutge doctorat per la Universitat Lul·liana de Mallorca en 1716, i consultor del Sant Ofici. En el jardí es pot veure el denominat pou de la

inquisició, nom relacionat amb el càrrec que va tenir Jaume Campaner de consultor del tribunal del Sant Ofici.

Les cases varen ser molt transformades al 1988 per convertir-les en un hotel rural.

Descripció de l'element

Descripció estructures: casa de possessió envoltada per una zona enjardinada molt reformada, amb accés des de la carretera Inca – Sencelles.

L'accés es realitza a partir d'una carrera. L'edifici principal és un cos de planta baixa i dos pisos (més torre) amb coberta a dues vessants. Les obertures de la planta baixa presenten finestres disposades de forma molt regular, destacant un portal rodó de poc regràs i una portassa d'ansa paner.

A l'interior de la planta baixa de la torre, tres arcs diafragma configuren l'únic espai d'interès històric - ambiental del conjunt.

La construcció annexa de la dreta presenta dos arcs de mig punt i un d'ansa-paner a l'interior, de grans dimensions. Podem destacar també un pou, denominat "de la Inquisició", a l'actual jardí.

Cronologia: moderna (s. XVII // 1672), amb reformes contemporànies

Criteris de datació: fonts bibliogràfiques

Classificació general: arquitectura civil

Accessibilitat: amb vehicle ordinari

Funcionalitat: hotel rural

Materials i tècniques de construcció: parament de façanes estucat industrial color salmó. A l'interior paredat en verd i sostrats de bigues de fusta i voltes de canó.

Bibliografia

AAVV. *Gran Enciclopèdia de Mallorca*. Palma, Promomallorca, 1991. Tom VII P. 250.

Estat de conservació

Estat de conservació: aparentment en bon estat

Causes del deteriorament: -

Defectes de conservació: -

Perills eventuais: noves reformes o modificacions de la possessió

Treballs realitzats: reformada a l'any 1988; la torre lateral ha estat afegida en una reforma recent.

Protecció de l'element

Grau de protecció: A2

Protecció proposada: conservació íntegra

Usos permesos: els mateixos de la zona o els que es detallen en el Pla General d'Ordenació urbana (PGOU), d'acord a la seva qualificació

Elements destacats a preservar: l'escut dels Campaner i dues làpides amb inscripcions, una d'elles datada el 1646.

Intervencions preferents i admissibles: tasques de manteniment i conservació de la totalitat de Son Campaner (façanes, estructures i cobertes). Conservar volum del cos principal, estructura, composició de buits de façana i cobertes.

Preservar les possibles romanalles històric - populars cobertes per la reforma.

Manteniment de les zones verdes, especialment el jardí, que hi ha al seu voltant. Preservar l'ambient aïllat de la construcció.

Propietat: particular

Classificació del sòl: rústic (SRG)

Protecció existent: element inclòs en l'anterior catàleg de patrimoni del municipi, realitzat el 1998.

Altres / Observacions:

Zona de protecció de l'element

Àmbit d'influència:

Definició de les intervencions preferents sobre l'entorn de l'element:

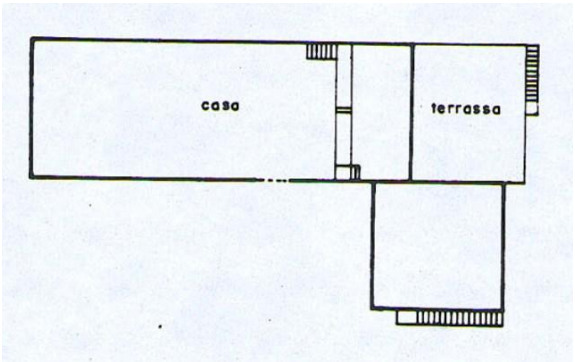
Plànol de delimitació de l'àmbit d'influència:

Galeria



Fotografies extretes del catàleg anterior





Plànol de situació

