

Identificació de l'element

Denominació: SON FRARE – SON SALAT

Clau: B-021

Codi: INC- D105

Grau de protecció: B

Tipologia: cases de pagès

Ús actual: en desús

Autoria: -

Estil o corrent: tipologia tradicional



Identificació espacial

Municipi: Inca

Situació: Polígon 7, Parcel·la 314

Coordenades UTM: X: 497047/ Y: 4397161

Altitud: 110 m

Entorn: rústic, a la falda del Puig de Santa Magdalena, entre Son Salat, Son Blai i Son Perelló

Referència cadastral: 07027A007003140000XO

Notes històriques

Son Frare està documentat des del segle XVI. Fou propietat de la família inquera dels Llompart, frare (s. XVI-XVII), de la qual prengué nom. A la segona meitat del segle XVII passà a una branca menor dels Bennàssar d'Inca, la qual mantingué la titularitat fins al s. XIX.

Son Salat, al 1655, era propietat de Pere Joan Llompart, "Salat". La família Llompart va ser la propietària fins al segle XIX.

Descripció de l'element

Descripció estructures: conjunt de cases de pagès (Son Frare i Son Salat) una d'elles amb mala conservació, ja que el sostre s'ha esbucats.

Son Frare té dues plantes, amb carrera codolada i tancada parcialment per marjada. Aljub i edificis auxiliars adossats a la façana principal. A la planta baixa hi ha un portal rodó emmarcat per dos pedrissos i finestra amb ampit motllurat. Una escala adossada oberta comunica amb la pallissa, al pis superior. Té també tres finestres amb ampit motllurat i finestró amb esplandit. L'interior està transformat. Aquest presenta dues crugies amb trespol enrajolat i cel ras. A l'entrada hi ha un arc escarcer i una escala adossada de dos trams a escaire, amb arrambador entorcillat. Des d'aquí es pot accedir a la cuina, que conserva el rentador de pedra viva inserit dins un art rodó, i a la botiga, que conté els safarejos d'oli. Des d'aquest espai es pot accedir al celler, amb premsa, que també té sortida a l'exterior.

Son Salat presenta restes que conserven paredat de pedra en verd, portal rodó i finestra de marès al frontis, així com peces de la tafona i del molí de sang. Té els sostres esbucats.

Cronologia: moderna (s XVII)

Criteris de datació: fonts bibliogràfiques. Inscripció "1854" als arcs de les pallisses

Classificació general: arquitectura civil

Accessibilitat: amb vehicle ordinari

Funcionalitat: habitatge, avui desocupat

Materials i tècniques de construcció: façana de paret en verd, amb junta plena, amb brancales de marès, coronat per cap de teulada de doble vessant.

Bibliografia

AAVV: Gran Enciclopèdia de Mallorca. Palma, Promomallorca, 1991.

Garcia Pastor, J.: *Rutas Escondidas de Mallorca*. Imprenta Politécnica, 1970

Estat de conservació

Estat de conservació: Son Frare presenta un estat regular; Son Salat està en estat ruïnós.

Causes del deteriorament: abandonament; entrada contínua d'aigua per falta de coberta.

Defectes de conservació: desprendiments de materials, desaparició de part dels tancaments, coberta, paviment i fusteries; caiguda de part dels forjats; humitats, aixecament de paviments...etc.

Perills eventuals: caiguda d'elements murs de càrrega per falta d'arriostament dels forjats.

Treballs realitzats: transformacions a l'interior de Son Frare.

Protecció de l'element

Grau de protecció: B

Protecció proposada: conservació estructural dels dos edificis

Usos permesos: els mateixos de la zona o els que es detallen en el Pla General d'Ordenació urbana (PGOU), d'acord a la seva qualificació

Elements destacats a preservar: -

Intervencions preferents i admissibles: preservar el seu valor històric -ambiental de l'edifici com a digne representació del seu tipus i la seva significació al territori.

Conservar el volum general. Qualsevol nou volum addicional que fos possible per normativa, es situarà a una distància de 50m, amb la finalitat que es preservi la condició aïllada de l'original i la seva observació des dels camins.

De l'estructura cal conservar la configuració general.

Conservar la configuració i enllestits del frontis amb restitució dels descrostats amb el mateix enllestit. Conservar la configuració general amb pautes formals del tipus casa de pagès. Conservar i restituir les cobertes.

Dels interiors, conservar l'ambient, enllestit i elements constructius tradicionals de l'entrada. Conservar l'ambient i configuració de la carrera.

Eliminar reixats metàl·lics, preservant elements aïllats de caire etnològic.

Preservar el caràcter aïllat i l'ambient agrícola de l'edifici entre els camps de conreus.

La nova coberta de Son Salat haurà de conservar la tipologia tradicional (de teula àrab a una o dues vessants).

Propietat: particular

Classificació del sòl: rústic (AIA Intensiva, ANEI MA- 43 , AANP)

Protecció existent: element inclòs en l'anterior catàleg de patrimoni del municipi, realitzat el 1998.

Altres / Observacions:

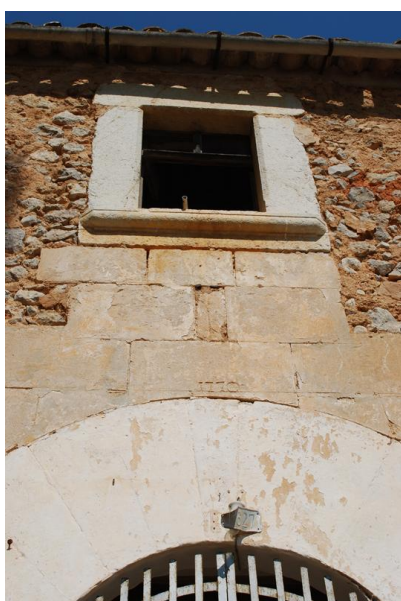
Zona de protecció de l'element

Àmbit d'influència: s'estableix un àmbit de protecció de 50m de radi al voltant de les cases de pagès.

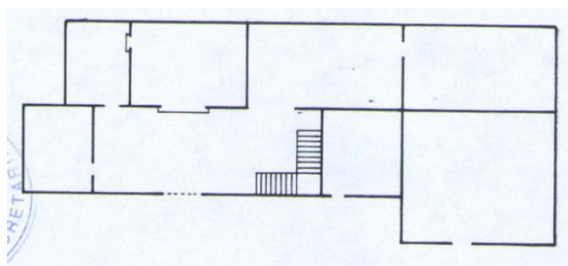
Definició de les intervencions preferents sobre l'entorn de l'element: Qualsevol nou volum addicional que fos possible per normativa, es situarà a una distància de 50m, amb la finalitat que es preservi la condició aïllada de l'original i la seva observació des dels camins.

Plànol de delimitació de l'àmbit d'influència: veure plànol adjunt

Galeria



Fotografies del catàleg anterior



Plànol de situació

