

Identificació de l'element

Denominació: ESTACIÓ DE SON BORDILS

Clau: B-038

Codi: INC- I004

Grau de protecció: B

Tipologia: estació

Ús actual: estació

Autoria: -

Estil o corrent: vuitcentista



Identificació espacial

Municipi: Inca

Situació: Son Bordils (Polígon 5 parcel·la 9013)

Coordenades UTM: X:495932 / Y:4393646

Altitud: 78 m

Entorn: rústic, dins les terres de la possessió de Son Bordils

Referència cadastral: 07027A005090130000XE

Notes històriques

Estació construïda cap als anys 1878- 1879 quan en varen acabar les línies de ferrocarril de Sa Pobla i Manacor. En aquest punt es produïa la unió de les vies que venien de Sa Pobla i les que venien de Manacor i que conflüen en una sola línia cap a Inca.

Descripció de l'element

Descripció estructures: conjunt d'edificis formats per l'estació i una sèrie de construccions auxiliars, totes elles aïllades i envoltades d'andanes i línies de ferrocarril.

L'edifici principal té les característiques de la resta de construccions ferroviàries que es construïren a Mallorca en el darrer terç del segle XIX. És un edifici rectangular, de dues plantes, amb coberta a dues vessants, formant un petit voladís i amb teula plana acanalada. El costat que dona a les vies té quatre finestres rectangulars a cada pis i l'oposat dues a cada pis. En els dos costats curts només hi ha una obertura per planta: en un d'ells es troba el portal d'accés, de llinda i que ocupa tota la façana, i una finestra sobre ell. A l'altre hi ha un portal de llinda, avui convertit en finestra i una altra finestra sobre ella. Al seu costat, una placa amb la inscripció: "EMPALME".

L'edifici auxiliar també té dues plantes. Aquest consta de 2 finestres per planta als costats llargs i dos portals de llinda en un dels costats curts, amb una placa sobre ells en la que es troba escrit "ENLLAÇ". També en aquest cas té coberta a dues vessants amb teula plana acanalada.

Els dos edificis estan fets amb paredat de capserrat de pedres vives amb junta ressortida i les cantoneres i brancalades de les obertures fetes de marès, amb la clau de llinda ressortida.

Sobre el portal d'entrada a l'estació hi ha un porxo de línies rectes, fet de ferro.

Cronologia: contemporània (1878- 1879)

Criteris de datació: documentals i estilístics

Classificació general: obres d'enginyeria

Accessibilitat: a peu, vehicle ordinari, en tren

Funcionalitat: estació

Materials i tècniques de construcció: pedra, marès, teula, ferro, morter. Paredat de capserrat de pedra viva

Bibliografia

Cañellas Serrano, N.: *La iarda mallorquina: el ferrocarril a Mallorca*. Palma, Conselleria de Treball i Transports, 1990.

Fullana, P.; Tur, M.: *Guia dels pobles de Mallorca. Inca*. Palma, Hora Nova, 1999. p. 72.

Estat de conservació

Estat de conservació: bo

Causes del deteriorament: -

Defectes de conservació: -

Perills eventuais: -

Treballs realitzats: rehabilitació i reformes, ja que es trobava abandonada

Protecció de l'element

Grau de protecció: B

Protecció proposada: conservació estructural

Usos permesos: els mateixos de la zona o els que es detallen en el Pla General d'Ordenació urbana (PGOU), d'acord a la seva qualificació

Elements destacats a preservar: -

Intervencions preferents i admissibles: tasques de manteniment i conservació de la façana, estructura i coberta. A l'interior, es podran dur a terme obres de reforma però, abans de concedir la llicència, serà necessari un informe previ, per part d'un tècnic de patrimoni, que avaluï que no hi ha restes de valor, o que es concreti quins elements s'han de conservar. El projecte que s'autoritzi haurà de recollir les directius d'aquest informe. Manteniment de la seva condició aïllada.

Propietat: pública (SFM)

Classificació del sòl: rústic (SRG)

Protecció existent: element inclòs en l'anterior catàleg de patrimoni del municipi, realitzat el 1998.

Altres / Observacions:

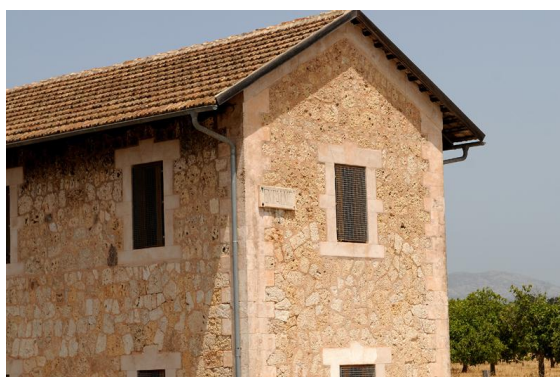
Zona de protecció de l'element

Àmbit d'influència:

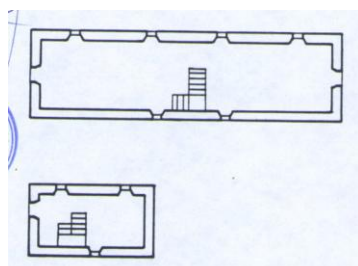
Definició de les intervencions preferents sobre l'entorn de l'element:

Plànol de delimitació de l'àmbit d'influència:

Galeria



Fotografies del catàleg anterior



Plànol de situació

