

Identificació de l'element

Denominació: CASA URBANA C/ DEL BISBE
LLOMPART, 151-153

Clau: A-039

Codi: INC- D039

Grau de protecció: B

Tipologia: casa de poble

Ús actual: habitatge

Autoria: -

Estil o corrent: tradicional amb decoracions modernistes



Identificació espacial

Municipi: Inca

Situació: C/ Bisbe Llompart, 151-153

Coordenades UTM: X: 492116/ Y: 4396762

Altitud: 127 m

Entorn: urbà

Referència cadastral: 2167903DD9926N0001TL / 2167903DD9926N0002YB /
2167903DD9926N0003UZ

Notes històriques

Edifici construït a principis del segle XX, amb decoració característica del modernisme popular.

Descripció de l'element

Descripció estructures: edifici plurifamiliar entre mitgeres de planta baixa i dues plantes pis que forma part d'un conjunt d'edificis amb forta dignitat, en successió gairebé contínua.

Les obertures presenten correspondència vertical i horitzontal (excepte una finestra de la planta segona, de dimensions més reduïdes); a la planta baixa dos portals i una finestra; al primer pis, balcó central amb volada de marès i barana de ferro forjat i dues finestres balconeres; al segon pis tres finestres, dues de elles balconeres.

No s'ha pogut accedir a l'interior.

Cronologia: contemporània (s. XX // 1926)

Criteris de datació: fonts bibliogràfiques i inscripció a la façana

Classificació general: arquitectura civil

Accessibilitat: a peu

Funcionalitat: habitatge

Materials i tècniques de construcció: sòcol de pedra viva; resta de la façana acabat d'arrebossat de morter grafiat de cantons amb dues faixes ressortides que separen les tres altures decorades per llaceries. Destaquen els guardapols que rematen totes les finestres, excepte les dues balconeres del segon pis, decorats amb motius geomètrics i florals. Remat superior amb cornisa i cap de teulada.

Bibliografia

Rayó, P.: *Itineraris urbans per la Ciutat d'Inca*. Ajuntament d'Inca, 1993. P. 32.

Estat de conservació

Estat de conservació: aparentment en bon estat de conservació

Causes del deteriorament: -

Defectes de conservació: -

Perills eventuais: reformes actuals

Treballs realitzats: no es coneixen

Protecció de l'element

Grau de protecció: B

Protecció proposada: conservació estructural

Usos permesos: els mateixos de la zona o els que es detallen en el Pla General d'Ordenació urbana (PGOU), d'acord a la seva qualificació

Elements destacats a preservar: -

Intervencions preferents i admissibles: conservació de la façana, coberta i estructura de l'edifici. Es proposa eliminar el cablejat existent quan s'executi el soterrament dels serveis. A l'interior es podran dur a terme obres de reforma però, abans de concedir la llicència, serà necessari un informe previ, per part d'un tècnic de patrimoni, que avaluï que no hi ha restes de valor, o que es concreti quins elements s'han de conservar. El projecte que s'autoritzi haurà de recollir les directius d'aquest informe.

Propietat: particular

Classificació del sòl: urbà

Protecció existent: element inclòs en l'anterior catàleg de patrimoni del municipi, realitzat el 1998.

Altres / Observacions:

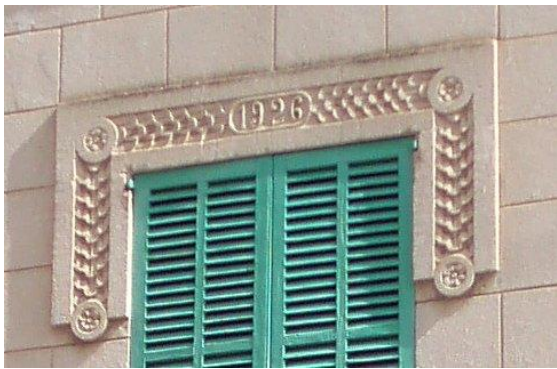
Zona de protecció de l'element

Àmbit d'influència:

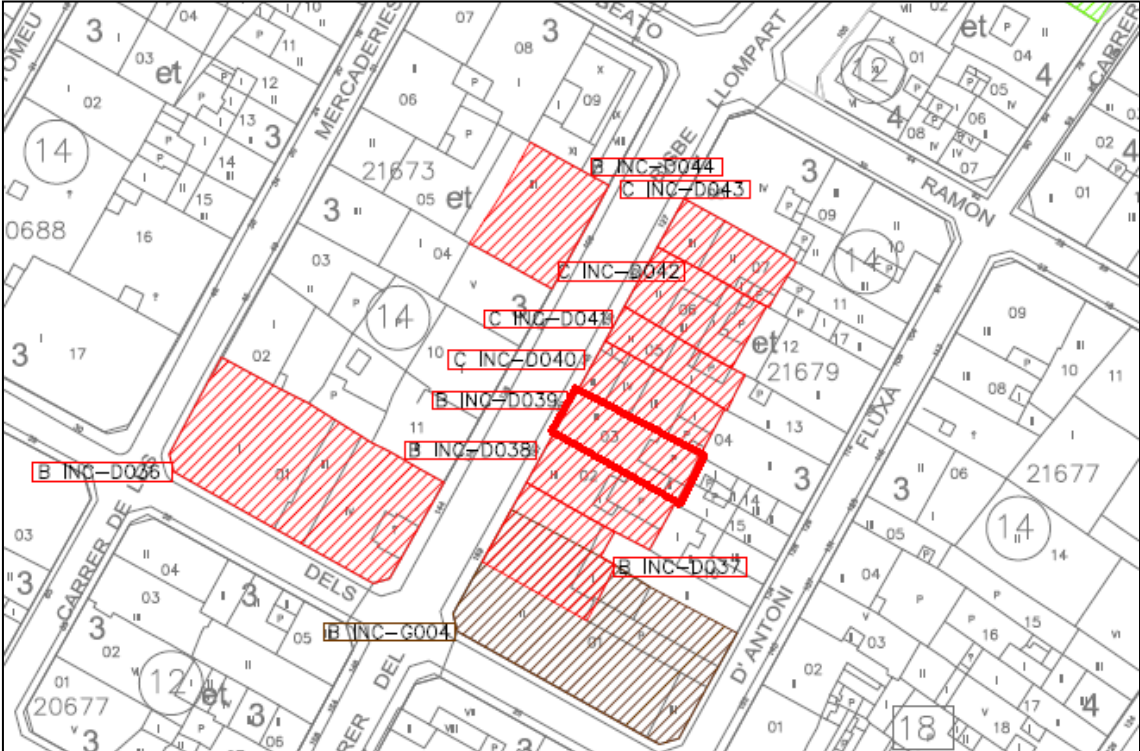
Definició de les intervencions preferents sobre l'entorn de l'element:

Plànol de delimitació de l'àmbit d'influència:

Galeria



Plànol de situació



 Element a protegir