

Identificació de l'element

Denominació: CASA URBANA C/ DE LES MONGES, 25

Clau: A-123

Codi: INC- D060

Grau de protecció: B

Tipologia: casa de poble

Ús actual: sense ús

Autoria: -

Estil o corrent: tipologia popular



Identificació espacial

Municipi: Inca

Situació: C/ de les Monges, 25

Coordenades UTM: X: 492446 / Y: 4397262

Altitud: 124 m

Entorn: urbà, en un carrer en pendent

Referència cadastral: 2472911DD9927S0001DZ

Notes històriques

És una de les escasses mostres d'arquitectura popular anterior al darrer terç del segle XIX que es conserven a Inca.

Descripció de l'element

Descripció estructures: casa entre mitgeres de planta baixa i primer pis. El frontis és de paret en verd, referida i pintada de blanc a la planta baixa; tot capcimat per una cornisa i cap de teulada. A la planta baixa hi ha tres obertures: un portal d'accés d'arc carpanell amb rebranques de carreus de pedra viva; als laterals, hi ha dues finestres, una més llarga que l'altra, sobre un ampit de pedra viva. Al pis superior, dues finestres rectangulars de petites mides emmarcades per llinda, llindar i brancals de pedra viva.

No s'ha pogut accedir al seu interior.

Cronologia: contemporània (anterior al darrer terç del segle XIX)

Criteris de datació: estilístics

Classificació general: arquitectura civil

Accessibilitat: a peu

Funcionalitat: habitatge

Materials i tècniques de construcció: pedra, morter, referit i teula àrab; paredat en verd i referit, de color blanc a la planta baixa

Bibliografia

Ordinas i Marcé, G.: *Guia patrimonial del Raiguer*. Mancomunitat del Raiguer, 2007. P. 127.

Rayó Bennàssar, P.: *Itineraris urbans per la Ciutat d'Inca*. Ajuntament d'Inca, 1993. P. 74.

Estat de conservació

Estat de conservació: ruïnós

Causes del deteriorament: abandonament

Defectes de conservació: abandonament de l'habitatge, esbucament de la coberta i eliminació del morter i del referit que uneix les pedres de la façana.

Perills eventuais: esbucament complet de l'habitatge

Treballs realitzats: reparacions realitzades amb ciment a la façana; modificació de la finestra de l'esquerra (allargament d'aquesta).

Protecció de l'element

Grau de protecció: B

Protecció proposada: conservació estructural de la casa

Usos permesos: els mateixos de la zona o els que es detallen en el Pla General d'Ordenació urbana (PGOU), d'acord a la seva qualificació

Elements destacats a preservar: -

Intervencions preferents i admissibles: manteniment i protecció de la façana, coberta i de l'estructura de l'habitatge. Consolidació dels murs i reparació de la coberta. Les futures reparacions de la façana s'han de fer seguint la tècnica utilitzada i amb materials semblants. A l'interior es podran dur a terme obres de reforma però, abans de concedir la llicència, serà necessari un informe previ, per part d'un tècnic de patrimoni, que avaluï que no hi ha restes de valor, o que es concreti quins elements s'han de conservar. El projecte que s'autoritzi haurà de recollir les directius d'aquest informe.

Propietat: particular

Classificació del sòl: urbà

Protecció existent: element inclòs en l'anterior catàleg de patrimoni del municipi, realitzat el 1998.

Altres / Observacions:

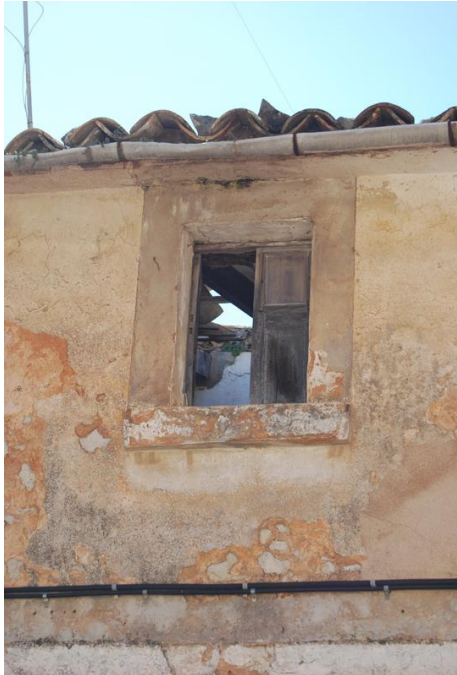
Zona de protecció de l'element

Àmbit d'influència:

Definició de les intervencions preferents sobre l'entorn de l'element:

Plànol de delimitació de l'àmbit d'influència:

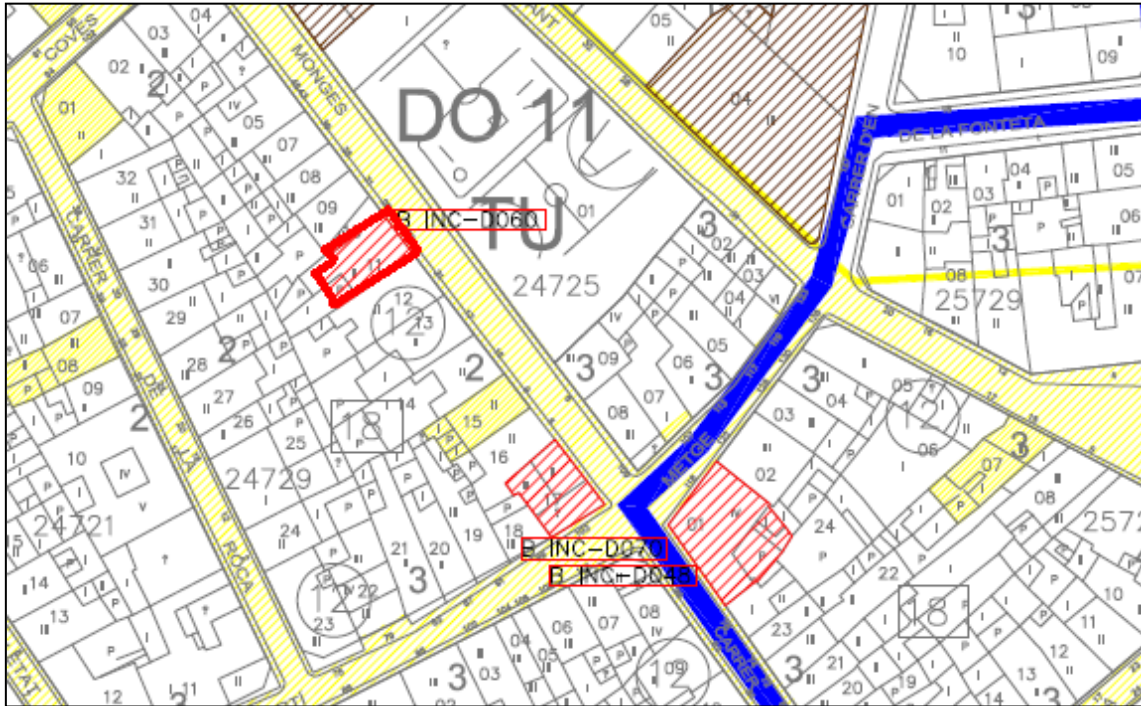
Galeria



Fotografia del catàleg anterior



Plànol de situació



 Element a protegir