

**Identificació de l'element**

**Denominació:** CAN SALAS

**Clau:** A-053

**Codi:** INC- D075

**Grau de protecció:** B

**Tipologia:** casa de poble

**Ús actual:** habitatges

**Autoria:** -

**Estil o corrent:** vuitcentista



**Identificació espacial**

**Municipi:** Inca

**Situació:** Av. de les Germanies, 1, 3

**Coordenades UTM:** X: 492179/ Y: 4396995

**Altitud:** 127 m

**Entorn:** urbà

**Referència cadastral:** 2169507DD9926N

**Notes històriques**

Anteriorment anomenada can Joan "Ses Monges"

### Descripció de l'element

**Descripció estructures:** casa benestant entre mitgeres de planta baixa i dues plantes pis. Façana de composició simètrica, amb ordre vertical i horitzontal. Coberta de doble vessant.

Les obertures a planta baixa presenten un portal d'accés amb arc escarser, porta i finestra allindanada amb estilització conopial; primera planta amb tres balcons de marès sobre permòdols i barana de ferro forjat; segona planta amb tres finestres amb la llinda motllurada amb motius geomètrics i clau sobresortida. Adossat al frontis, existeix un cos més baix destinat a garatge, amb portal escarser. Remat de barana massissa amb terrat, configurat per la retirada del primer pis respecte l'alineació de vial.

L'estructura consisteix en tres crugies forjades amb bigues de fusta disposades de forma perpendicular al vial. Un arc d'ansa-paner separa les dues primeres crugies. A la part posterior hi ha un pati enllosat de pedra viva irregular i cisterna, tancat per parets mitgeres.

**Cronologia:** contemporània (s. XIX)

**Criteris de datació:** fonts bibliogràfiques

**Classificació general:** arquitectura civil

**Accessibilitat:** vehicle ordinari, a peu

**Funcionalitat:** habitatge

**Materials i tècniques de construcció:** façana de carreus vistos de pedra viva amb brancalades de marès, cantonades enqueixalades i cordons motllurats que separen els diferents pisos, coronat per cornisa sobre permòdols i cap de teulada.

### Bibliografia

Rayó, P.: *Itineraris urbans per la Ciutat d'Inca*. Ajuntament d'Inca, 1993

### Estat de conservació

**Estat de conservació:** aparentment en bon estat de conservació

**Causes del deteriorament:** -

**Defectes de conservació:** -

**Perills eventuais:** reformes actuals

**Treballs realitzats:** a l'interior, canvi de les rajoles del trespol de la planta baixa

### Protecció de l'element

**Grau de protecció:** B

**Protecció proposada:** conservació estructural del conjunt

**Usos permesos:** els mateixos de la zona o els que es detallen en el Pla General d'Ordenació urbana (PGOU), d'acord a la seva qualificació

**Elements destacats a preservar:** -

**Intervencions preferents i admissibles:** tasques de manteniment i conservació de la façana, estructura i coberta; conservació del pati, amb el seu empedrat.

A l'interior es podran dur a terme obres de reforma però, abans de concedir la llicència, serà necessari un informe previ, per part d'un tècnic de patrimoni, que avaluï que no hi ha restes de valor, o que es concreti quins elements s'han de conservar. El projecte que s'autoritzi haurà de recollir les directius d'aquest informe.

**Propietat:** particular

**Classificació del sòl:** urbà

**Protecció existent:** element inclòs en l'anterior catàleg de patrimoni del municipi, realitzat el 1998.

**Altres / Observacions:**

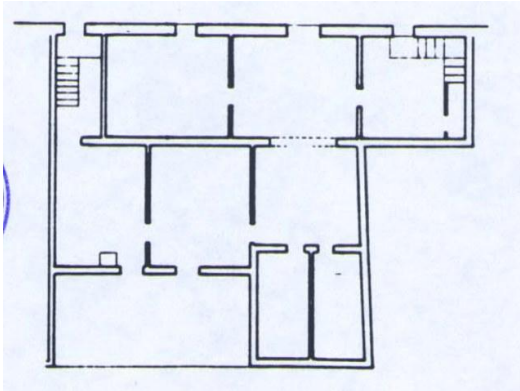
### Zona de protecció de l'element

**Àmbit d'influència:**

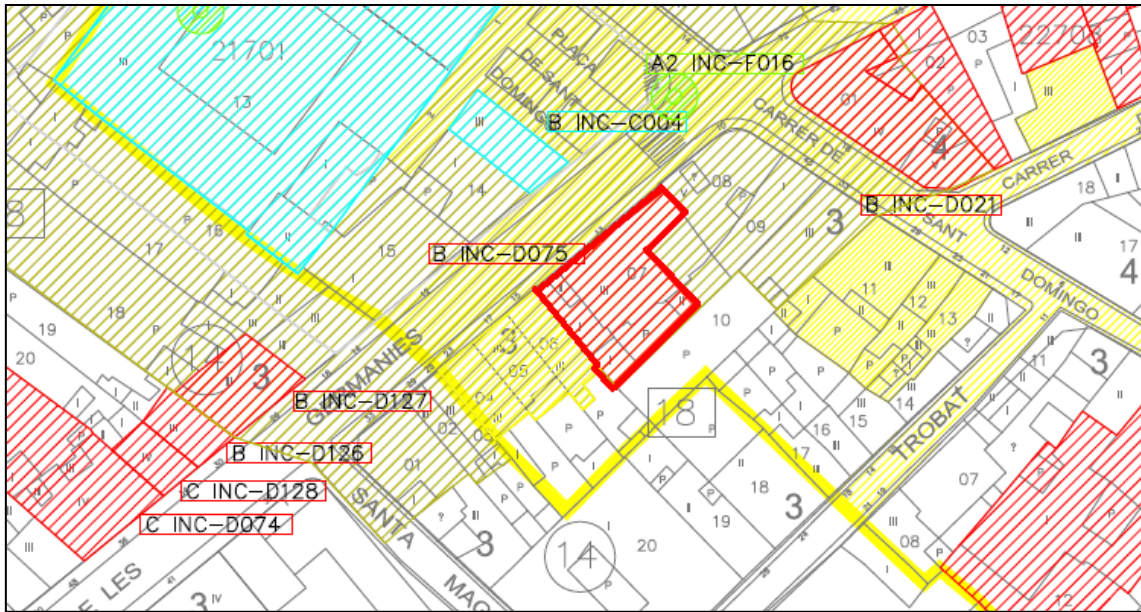
**Definició de les intervencions preferents sobre l'entorn de l'element:**

**Plànol de delimitació de l'àmbit d'influència:**

Galeria



Plànol de situació



 Element a protegir