

**Identificació de l'element**

**Denominació:** MOLÍ DE CA NA PENYA

**Clau:** A-047

**Codi:** INC-F025

**Grau de protecció:** B

**Tipologia:** molí de vent

**Ús actual:** habitatge

**Autoria:** -

**Estil o corrent:** tipologia popular



**Identificació espacial**

**Municipi:** Inca

**Situació:** Av. De les Germanies, 145, 147; C/ Malferits, 58

**Coordenades UTM:** X: 491867/ Y: 4396604

**Altitud:** 127 m

**Entorn:** urbà

**Referència cadastral:** 2068203DD9916N0001DG / 2068202DD9916N0001RG / 2068201DD9916N0001KG

**Notes històriques**

Possiblement és un dels dotze molins de vent citats per Berard a 1789. El 1837 era de Magí Marquès, el qual podia emetre vot com a major contribuent.

### Descripció de l'element

**Descripció estructures:** edifici entre mitgeres situat a la cantonada dels carrers Malferits amb l'Avinguda de les Germanies, de planta rectangular. Actualment està destinada a dos habitatges. Aquesta ha sofert una profunda transformació. Es conserva la base de la torre cilíndrica, situada dins la casa, mentre que la resta ha desaparegut (la torre va ser esbucada fa més de 30 anys).

Les obertures estan configurades per tres portals allindanats, dos d'ells amb brancals de marès i diversos finestrons.

Segons el catàleg d'Amics dels Molins de Mallorca, la base consta de tres naus perpendiculars a la façana i una quarta paral·lela amb coberta de volta de canó de marès. La base, atalussada, està construïda de paredat amb cantoneres de marès.

El conjunt del molí tenia, antigament, una funció d'habitatge i magatzem.

**Cronologia:** moderna (segle XVIII)

**Criteris de datació:** documentals

**Classificació general:** bé etnològic

**Accessibilitat:** vehicle ordinari, a peu

**Funcionalitat:** actualment habitatge plurifamiliar

**Materials i tècniques de construcció:** façana de paret en verd de junta plena amb cantonada de carreus de pedra viva.

### Bibliografia

Associació d'Amics dels Molins de Mallorca. *Inventari dels molins fariners de vent*. Mallorca, s.n. 1989- 1991. Inca, fitxa 1.

Berard, G.: *Viaje a las Villas de Mallorca, 1789*. Palma, Ajuntament de Palma, 1983. p. 255-266.

Serrano Espases, A. (coord.): *Catàleg dels molins de vent fariners de Mallorca. Inca*. Consell de Mallorca. Departament de Medi Ambient. Març de 2008.

### Estat de conservació

**Estat de conservació:** del molí només es conserva la base amb voltes de canó al seu interior. Aparentment en bon estat

**Causes del deteriorament:** -

**Defectes de conservació:** -

**Perills eventuais:**

**Treballs realitzats:** ha estat objecte de reforma aquests darrers anys; s'ha afegit una balustrada a la façana del carrer Malferits. Reconstrucció de part de la façana de l'Avinguda de les Germanies.

### Protecció de l'element

**Grau de protecció:** B

**Protecció proposada:** conservació estructural del conjunt

**Usos permesos:** els mateixos de la zona o els que es detallen en el Pla General d'Ordenació urbana (PGOU), d'acord a la seva qualificació

**Elements destacats a preservar:** el que queda de la torre del molí, situada dins la casa

**Intervencions preferents i admissibles:** a l'exterior s'han de conservar i mantenir les façanes, els volums i les cobertes dels habitatges.

A l'interior, es podran dur a terme obres de reforma però, abans de concedir la llicència, serà necessari un informe previ, per part d'un tècnic de patrimoni, que avaluï que no hi ha restes de valor, o que es concreti quins elements s'han de conservar. El projecte que s'autoritzi haurà de recollir les directius d'aquest informe.

**Propietat:** particular

**Classificació del sòl:** urbà

**Protecció existent:** element inclòs en l'anterior catàleg de patrimoni del municipi, realitzat el 1998. Element també inclòs a l'inventari elaborat per l'Associación de Amigos de los Molinos (1977) i al Catàleg dels Molins de vent fariners de Mallorca (codi 011/011), elaborat per Fodesma.

Altres / Observacions:

Zona de protecció de l'element

Àmbit d'influència:

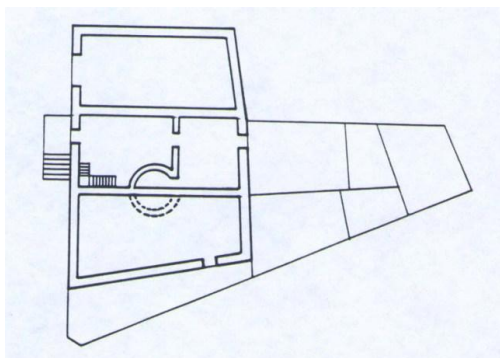
Definició de les intervencions preferents sobre l'entorn de l'element:

Plànol de delimitació de l'àmbit d'influència:

Galeria



Fotografies del catàleg anterior



Plànol de situació



 Element a protegir