

Identificació de l'element

Denominació: CELLER CAN LAU

Clau: A-109

Codi: INC- F031

Grau de protecció: B; A2 per als espais dels cups

Tipologia: celler

Ús actual: celler

Autoria: -

Estil o corrent: tipologia tradicional



Identificació espacial

Municipi: Inca

Situació: c/ del Roser, 3-5

Coordenades UTM: X: 492578 / Y: 4396997

Altitud: 122 m

Entorn: urbà

Referència cadastral: 2670115DD9927S

Notes històriques

Dues de les bótes congrenyades estan datades sobre el finestró, una amb l'any 1840 i l'altre amb la data de 1847.

Descripció de l'element

Descripció estructures: edifici entre mitgeres de planta baixa i dos pisos superiors, de factura moderna, els quals no són objecte de catalogació. La façana presenta un sòcol de pedra viva i un parament aplacat amb pedra. Entre la planta baixa i els dos pisos superiors hi ha una línia d'imposta motllurada. La planta baixa consta de tres obertures, dos portals de llinda i una finestra balconera, també d'arc pla. L'obertura central té un graó de pedra viva.

L'espai interior consta de quatre crugies delimitades per dues parelles d'arcs d'ansa-paner i per un arc d'ansa-paner i jàssera, sostinguts per pilastres de planta quadrada, amb un coll de cisterna adossat darrera una d'elles. Al fons, al lateral dret, hi ha un pati, antigament amb part del trespol de lloses de pedra irregular massades i actualment amb rajola de gres rústic, que conserva un premsa i un cup de pedra que es comunica amb un cup de pedra soterrani que hi ha dins el celler. L'actual trespol de l'interior és també de rajola de gres rústic, modificada per qüestions d'higiene i seguretat; anteriorment era, en gran part, de calç i macolí. El sostrat actual és d'embigat de formigó i corbades del mateix material a les tres primeres crugies. Es conserven actualment quatre de les onze bótes grosses que hi havia, a una de les quals hi ha la data de 1840, i quatre de petites.

Cronologia: moderna (mitjans del s. XVIII // 1750), amb reformes posteriors

Criteris de datació: documental (cadastre virtual)

Classificació general: element etnològic

Accessibilitat: a peu

Funcionalitat: comerç

Materials i tècniques de construcció: pedra viva i morter; sòcol de pedra viva i parament aplacat amb pedra

Bibliografia

AAVV: *Inventari de Cellers. Inca*. Consell de Mallorca. Fitxa 42.

Estat de conservació

Estat de conservació: bo

Causes del deteriorament: -

Defectes de conservació: -

Perills eventuais: humitat, desaparició del celler o dels seus elements

Treballs realitzats: canvi del sostrat del celler i afegit de les plantes superiors; canvi del trespol del local.

Protecció de l'element

Grau de protecció: B; A2 per als espais dels cups

Protecció proposada: conservació estructural del celler

Usos permesos: els mateixos de la zona o els que es detallen en el Pla General d'Ordenació urbana (PGOU), d'acord a la seva qualificació

Elements destacats a preservar: els cups de pedra, la premsa i les bótes

Intervencions preferents i admissibles: conservació de la façana i l'estructura del celler, així com dels elements que es troben en el seu interior.

Propietat: particular

Classificació del sòl: urbà

Protecció existent: element inclòs en l'anterior catàleg de patrimoni del municipi, realitzat el 1998.

Altres / Observacions:

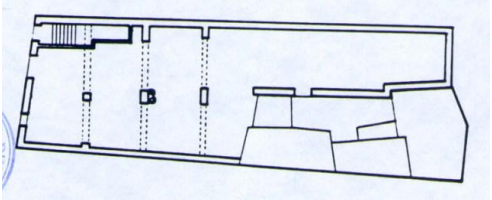
Zona de protecció de l'element

Àmbit d'influència:

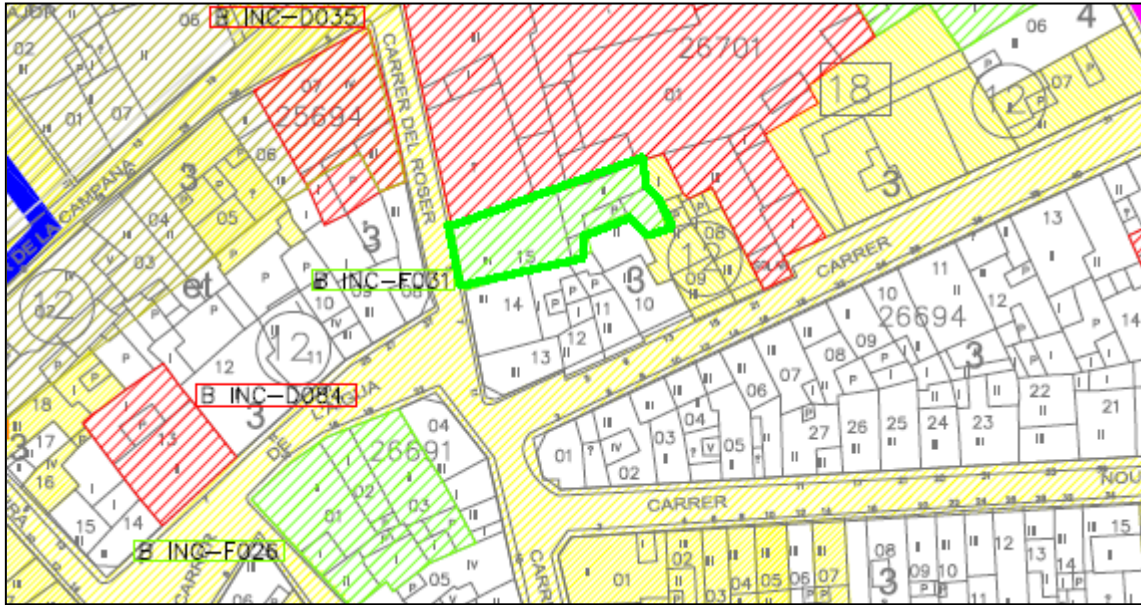
Definició de les intervencions preferents sobre l'entorn de l'element:

Plànol de delimitació de l'àmbit d'influència:

Galeria



Plànol de situació



 Element a protegir